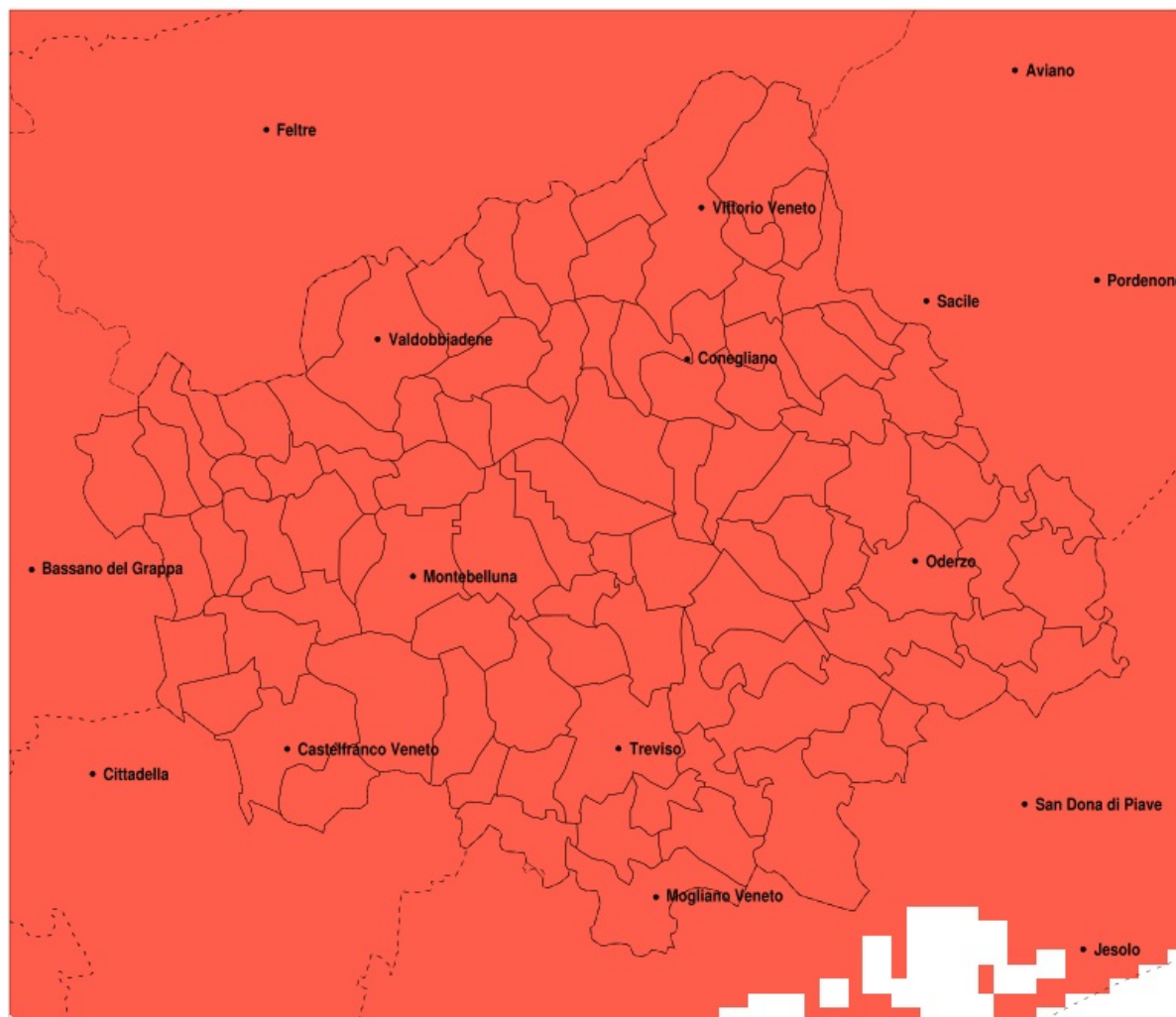


SERVIZIO DI ALERT EX-POST

Siccità nella Provincia di Treviso del 08-04-2020

Mappa della Provincia con evidenziati eventuali superamenti della soglia (in rosso)



Siccità (mm) dal 10-03-2020 al 08-04-2020					
Comune	max	min	med	Porzione comunale interessata	Media 5 anni
Altivole	8	2	4	100%	59
Arcade	6	2	4	100%	67
Asolo	16	2	7	100%	63
Borso del Grappa	20	5	10	100%	84
Breda di Piave	4	1	3	100%	68
Caerano di San Marco	8	3	5	100%	60
Cappella Maggiore	16	5	10	100%	93
Carbonera	5	2	3	100%	65
Casale sul Sile	5	3	4	100%	62
Casier	5	3	3	100%	61
Castelcuoco	16	2	11	100%	73
Castelfranco Veneto	4	0	2	100%	61
Castello di Godego	4	2	3	100%	60
Cavaso del Tomba	16	8	12	100%	88
Cessalto	3	2	2	100%	67
Chiarano	3	2	3	100%	67
Cimadolmo	11	2	5	100%	70
Cison di Valmarino	17	7	12	100%	93
Codogne	14	3	8	100%	71
Colle Umberto	12	5	8	100%	80
Conegliano	12	6	9	100%	74
Cordignano	14	2	7	100%	86
Cornuda	13	3	8	100%	68
Crocetta del Montello	12	3	6	100%	67
Farra di Soligo	17	6	10	100%	79
Follina	18	7	12	100%	92
Fontanelle	14	3	7	100%	70
Fonte	15	2	7	100%	63
Fregona	18	7	13	100%	112
Gaiarine	10	3	6	100%	71
Giavera del Montello	8	2	5	100%	67
Godega di Sant Urbano	12	2	6	100%	73
Gorgo al Monticano	6	2	3	100%	64

Precipitazione in 30 giorni (mm) dal 10-03-2020 al 08-04-2020					
Comune	max	min	med	Porzione comunale interessata	Media 5 anni
Istrana	4	1	3	100%	58
Loria	7	1	4	100%	59
Mansue	10	2	5	100%	65
Mareno di Piave	14	4	8	100%	68
Maser	12	3	7	100%	64
Maserada sul Piave	8	1	4	100%	70
Meduna di Livenza	6	2	4	100%	61
Miane	17	8	12	100%	89
Mogliano Veneto	5	2	4	100%	59
Monastier di Treviso	4	2	3	100%	66
Monfumo	16	3	10	100%	72
Montebelluna	8	2	4	100%	61
Morgano	4	1	3	100%	59
Moriago della Battaglia	13	4	8	100%	73
Motta di Livenza	5	2	3	100%	64
Nervesa della Battaglia	9	3	5	100%	68
Oderzo	8	2	4	100%	68
Ormelle	14	1	5	100%	72
Orsago	7	2	5	100%	75
Paese	5	2	4	100%	62
Pederobba	16	5	11	100%	80
Pieve di Soligo	15	5	9	100%	75
Ponte di Piave	5	1	3	100%	70
Ponzano Veneto	5	2	3	100%	65
Portobuffole	8	4	6	100%	66
Possagno	19	8	12	100%	99
Povegliano	4	2	3	100%	66
Preganziol	5	3	3	100%	60
Quinto di Treviso	4	2	3	100%	61
Refrontolo	14	6	9	100%	76
Resana	3	0	1	100%	60
Revine Lago	16	8	12	100%	97
Riese Pio X	7	2	4	100%	59

Precipitazione in 30 giorni (mm) dal 10-03-2020 al 08-04-2020					
Comune	max	min	med	Porzione comunale interessata	Media 5 anni
Roncade	4	2	3	100%	66
Salgareda	4	2	3	100%	68
San Biagio di Callalta	4	1	3	100%	66
San Fior	14	4	8	100%	73
San Pietro di Fioletto	14	6	9	100%	74
San Polo di Piave	14	2	7	100%	71
Santa Lucia di Piave	10	3	7	100%	68
San Vendemiano	14	5	9	100%	71
San Zenone degli Ezzelini	13	1	7	100%	63
Sarmede	15	5	11	100%	101
Segusino	17	9	13	100%	93
Sernaglia della Battaglia	11	5	7	100%	71
Silea	4	2	3	100%	63
Spresiano	8	2	4	100%	67
Susegana	10	3	7	100%	69
Tarzo	16	7	11	100%	88
Trevignano	5	3	4	100%	60
Treviso	4	2	3	100%	63
Valdobbiadene	17	6	12	100%	86
Vazzola	14	4	9	100%	70
Vedelago	6	0	3	100%	58
Vidor	16	5	10	100%	75
Villorba	5	2	3	100%	66
Vittorio Veneto	18	6	12	100%	96
Volpago del Montello	7	3	4	100%	65
Zenson di Piave	3	2	3	100%	67
Zero Branco	4	1	3	100%	59