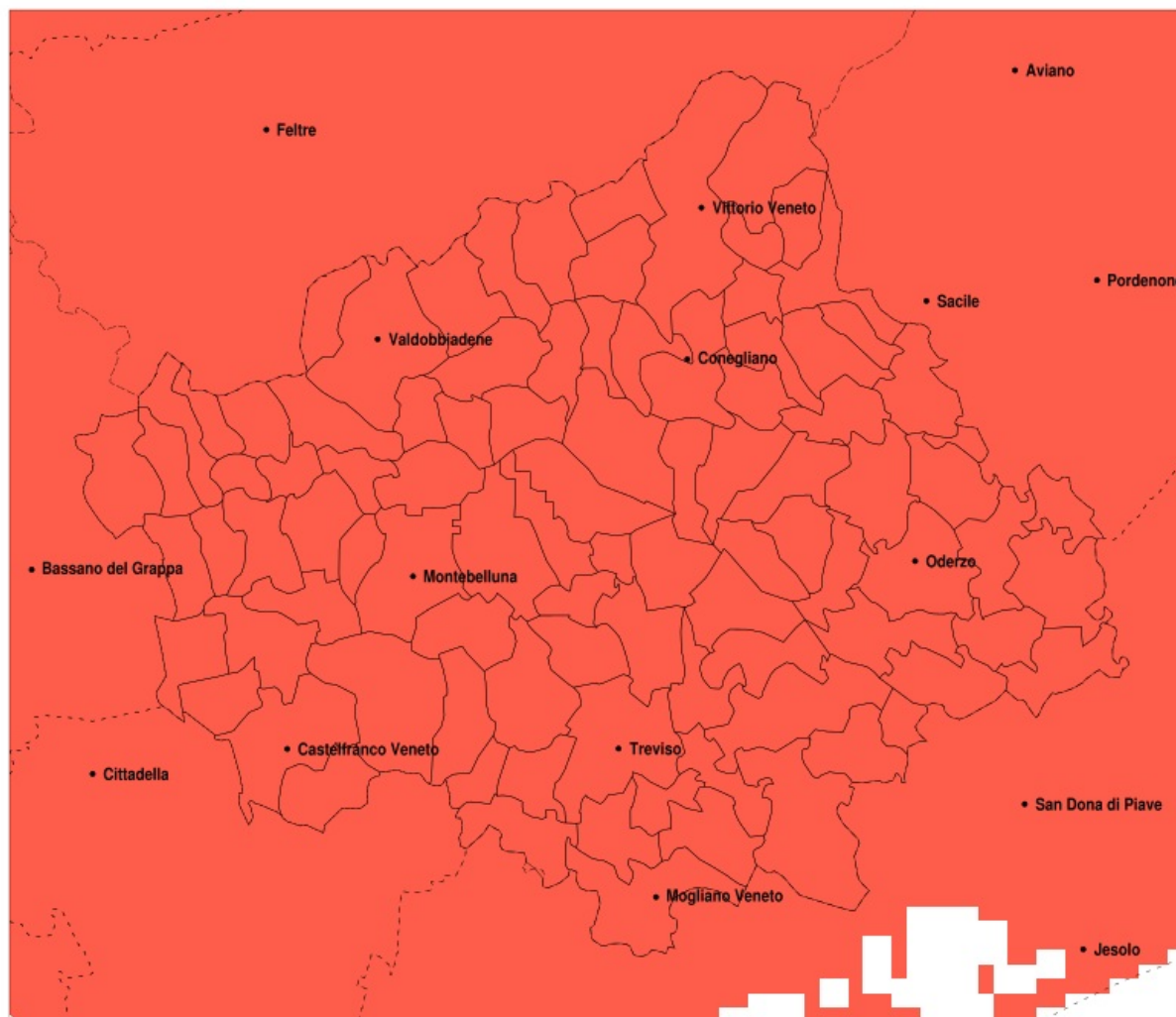


SERVIZIO DI ALERT EX-POST

Siccità nella Provincia di Treviso del 09-04-2020

Mappa della Provincia con evidenziati eventuali superamenti della soglia (in rosso)



Siccità (mm) dal 11-03-2020 al 09-04-2020					
Comune	max	min	med	Porzione comunale interessata	Media 5 anni
Altivole	8	2	4	100%	66
Arcade	6	2	3	100%	72
Asolo	16	2	7	100%	69
Borso del Grappa	20	5	10	100%	90
Breda di Piave	4	1	3	100%	73
Caerano di San Marco	8	3	5	100%	67
Cappella Maggiore	16	5	10	100%	99
Carbonera	5	2	3	100%	70
Casale sul Sile	4	3	3	100%	67
Casier	4	3	3	100%	65
Castelcuoco	16	2	10	100%	79
Castelfranco Veneto	4	0	2	100%	69
Castello di Godego	4	2	3	100%	69
Cavaso del Tomba	16	7	12	100%	94
Cessalto	3	2	2	100%	73
Chiarano	3	2	3	100%	73
Cimadolmo	11	2	5	100%	75
Cison di Valmarino	17	7	12	100%	99
Codogne	14	3	8	100%	77
Colle Umberto	12	5	7	100%	86
Conegliano	12	6	8	100%	80
Cordignano	14	2	7	100%	93
Cornuda	12	3	8	100%	74
Crocetta del Montello	11	3	6	100%	73
Farra di Soligo	17	6	10	100%	85
Follina	18	7	12	100%	98
Fontanelle	14	3	7	100%	76
Fonte	15	2	7	100%	68
Fregona	18	7	13	100%	119
Gaiarine	10	3	6	100%	78
Giavera del Montello	8	2	5	100%	73
Godega di Sant Urbano	12	2	6	100%	80
Gorgo al Monticano	6	2	3	100%	69

Precipitazione in 30 giorni (mm) dal 11-03-2020 al 09-04-2020					
Comune	max	min	med	Porzione comunale interessata	Media 5 anni
Istrana	4	1	3	100%	65
Loria	7	0	3	100%	66
Mansue	10	2	5	100%	72
Mareno di Piave	14	4	8	100%	74
Maser	12	3	7	100%	70
Maserada sul Piave	8	1	4	100%	74
Meduna di Livenza	6	2	4	100%	66
Miane	17	8	12	100%	95
Mogliano Veneto	5	2	4	100%	64
Monastier di Treviso	4	2	3	100%	71
Monfumo	16	3	10	100%	78
Montebelluna	8	2	4	100%	68
Morgano	4	1	2	100%	64
Moriago della Battaglia	13	4	8	100%	79
Motta di Livenza	5	2	3	100%	69
Nervesa della Battaglia	9	3	5	100%	73
Oderzo	8	2	4	100%	74
Ormelle	14	1	5	100%	77
Orsago	7	2	5	100%	82
Paese	4	2	3	100%	67
Pederobba	16	5	10	100%	86
Pieve di Soligo	15	5	9	100%	81
Ponte di Piave	5	1	3	100%	75
Ponzano Veneto	4	2	3	100%	70
Portobuffole	8	4	6	100%	72
Possagno	19	8	12	100%	106
Povegliano	4	2	3	100%	71
Preganziol	5	3	3	100%	64
Quinto di Treviso	4	2	3	100%	65
Refrontolo	14	6	9	100%	82
Resana	3	0	1	100%	67
Revine Lago	16	8	12	100%	102
Riese Pio X	7	2	3	100%	66

Precipitazione in 30 giorni (mm) dal 11-03-2020 al 09-04-2020					
Comune	max	min	med	Porzione comunale interessata	Media 5 anni
Roncade	4	2	3	100%	71
Salgareda	4	2	3	100%	74
San Biagio di Callalta	4	1	3	100%	71
San Fior	14	4	8	100%	79
San Pietro di Fioletto	14	6	9	100%	80
San Polo di Piave	14	2	7	100%	77
Santa Lucia di Piave	10	3	7	100%	74
San Vendemiano	14	5	9	100%	77
San Zenone degli Ezzelini	13	0	6	100%	68
Sarmede	15	5	10	100%	108
Segusino	17	8	13	100%	98
Sernaglia della Battaglia	11	5	7	100%	77
Silea	4	2	3	100%	68
Spresiano	8	2	4	100%	73
Susegana	10	3	7	100%	74
Tarzo	15	7	11	100%	93
Trevignano	4	2	3	100%	67
Treviso	4	2	3	100%	67
Valdobbiadene	17	6	12	100%	91
Vazzola	14	4	9	100%	76
Vedelago	6	0	2	100%	65
Vidor	15	5	9	100%	81
Villorba	5	2	3	100%	71
Vittorio Veneto	18	6	12	100%	102
Volpago del Montello	7	3	4	100%	71
Zenson di Piave	3	2	3	100%	72
Zero Branco	4	1	3	100%	63