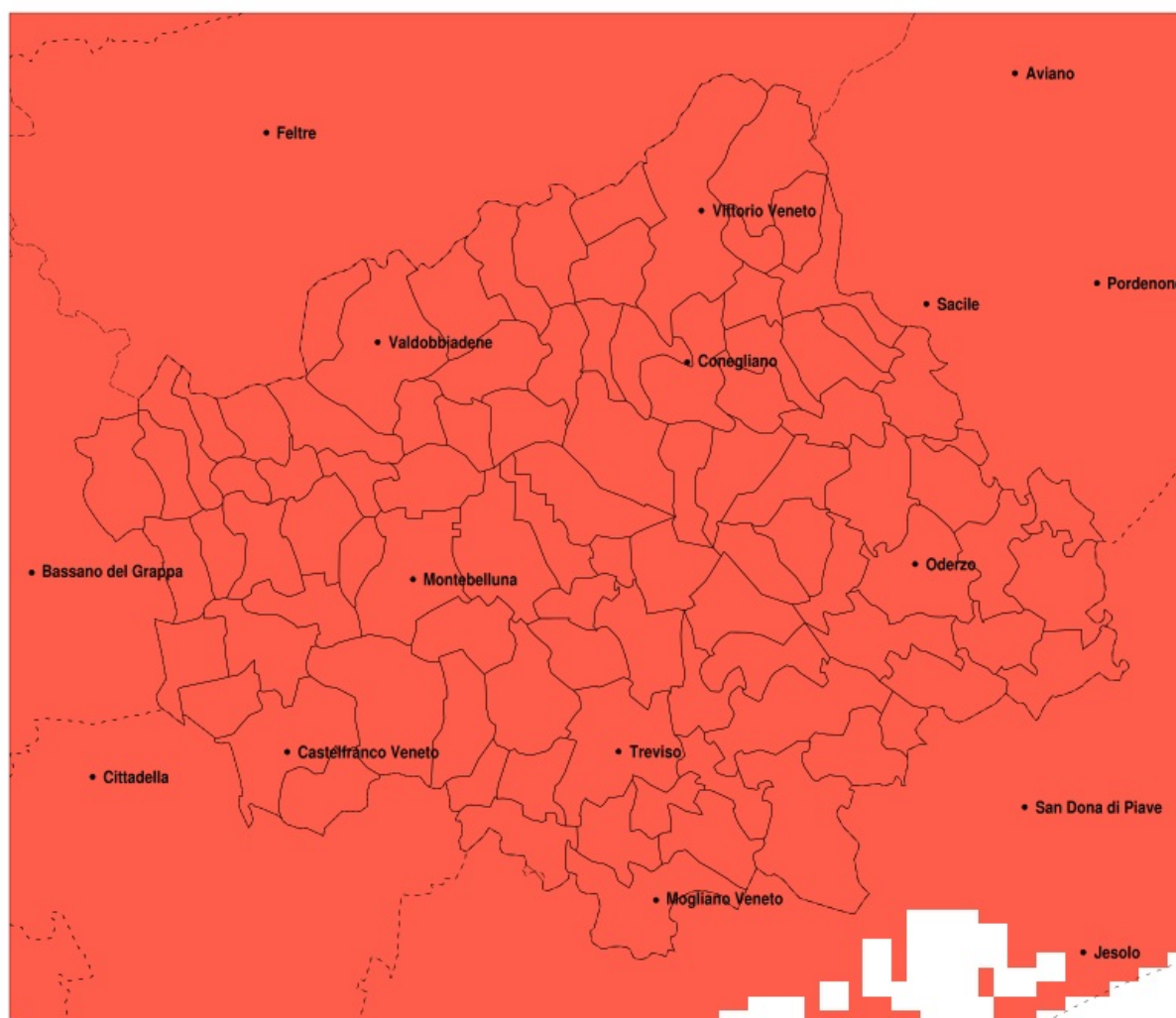


## SERVIZIO DI ALERT EX-POST

### Siccità nella Provincia di Treviso del 10-04-2020

Mappa della Provincia con evidenziati eventuali superamenti della soglia (in rosso)



Siccità (mm) dal 12-03-2020 al 10-04-2020					
Comune	max	min	med	Porzione comunale interessata	Media 5 anni
Altivole	8	2	4	100%	60
Arcade	6	2	3	100%	66
Asolo	16	2	7	100%	64
Borso del Grappa	20	5	10	100%	88
Breda di Piave	4	1	3	100%	66
Caerano di San Marco	8	3	5	100%	62
Cappella Maggiore	16	5	10	100%	98
Carbonera	5	2	3	100%	63
Casale sul Sile	4	3	3	100%	61
Casier	4	3	3	100%	59
Castelcuoco	16	2	10	100%	75
Castelfranco Veneto	4	0	2	100%	64
Castello di Godego	4	2	3	100%	63
Cavaso del Tomba	16	7	12	100%	92
Cessalto	3	2	2	100%	67
Chiarano	3	2	3	100%	65
Cimadolmo	11	2	5	100%	68
Cison di Valmarino	17	7	12	100%	96
Codogne	14	3	8	100%	70
Colle Umberto	12	5	7	100%	82
Conegliano	12	6	8	100%	75
Cordignano	14	2	7	100%	87
Cornuda	12	3	8	100%	69
Crocetta del Montello	11	3	6	100%	66
Farra di Soligo	17	6	10	100%	80
Follina	18	7	12	100%	95
Fontanelle	14	3	7	100%	69
Fonte	15	2	7	100%	64
Fregona	18	7	13	100%	117
Gaiarine	10	3	6	100%	70
Giavera del Montello	8	2	5	100%	67
Godega di Sant Urbano	12	2	6	100%	73
Gorgo al Monticano	6	2	3	100%	62

Precipitazione in 30 giorni (mm) dal 12-03-2020 al 10-04-2020					
Comune	max	min	med	Porzione comunale interessata	Media 5 anni
Istrana	4	1	3	100%	61
Loria	7	0	3	100%	61
Mansue	10	2	5	100%	64
Mareno di Piave	14	4	8	100%	67
Maser	12	3	7	100%	65
Maserada sul Piave	8	1	4	100%	67
Meduna di Livenza	6	2	4	100%	61
Miane	17	8	12	100%	93
Mogliano Veneto	5	2	4	100%	58
Monastier di Treviso	4	2	3	100%	66
Monfumo	16	3	10	100%	73
Montebelluna	8	3	4	100%	62
Morgano	4	1	2	100%	60
Moriago della Battaglia	13	4	8	100%	72
Motta di Livenza	5	2	3	100%	63
Nervesa della Battaglia	9	3	5	100%	66
Oderzo	8	2	4	100%	66
Ormelle	14	1	5	100%	69
Orsago	7	2	5	100%	74
Paese	4	2	3	100%	63
Pederobba	16	5	10	100%	82
Pieve di Soligo	15	5	9	100%	77
Ponte di Piave	5	1	3	100%	67
Ponzano Veneto	4	2	3	100%	65
Portobuffole	8	4	6	100%	64
Possagno	19	8	12	100%	105
Povegliano	4	2	3	100%	66
Preganziol	5	3	3	100%	58
Quinto di Treviso	4	2	3	100%	60
Refrontolo	14	6	9	100%	78
Resana	3	0	1	100%	62
Revine Lago	16	8	12	100%	100
Riese Pio X	7	2	3	100%	60

Precipitazione in 30 giorni (mm) dal 12-03-2020 al 10-04-2020					
Comune	max	min	med	Porzione comunale interessata	Media 5 anni
Roncade	4	2	3	100%	66
Salgareda	4	2	3	100%	66
San Biagio di Callalta	4	1	3	100%	65
San Fior	14	4	8	100%	73
San Pietro di Fioletto	14	6	9	100%	76
San Polo di Piave	14	2	7	100%	69
Santa Lucia di Piave	10	3	7	100%	67
San Vendemiano	14	5	9	100%	71
San Zenone degli Ezzelini	13	0	6	100%	63
Sarmede	15	5	10	100%	104
Segusino	17	8	13	100%	98
Sernaglia della Battaglia	11	5	7	100%	71
Silea	4	2	3	100%	61
Spresiano	8	2	4	100%	66
Susegana	10	3	7	100%	68
Tarzo	15	7	11	100%	91
Trevignano	4	2	3	100%	62
Treviso	4	2	3	100%	61
Valdobbiadene	17	6	12	100%	89
Vazzola	14	4	9	100%	69
Vedelago	6	0	3	100%	60
Vidor	15	5	9	100%	75
Villorba	5	2	3	100%	65
Vittorio Veneto	18	6	12	100%	100
Volpago del Montello	7	3	4	100%	65
Zenson di Piave	3	2	3	100%	66
Zero Branco	4	1	3	100%	57