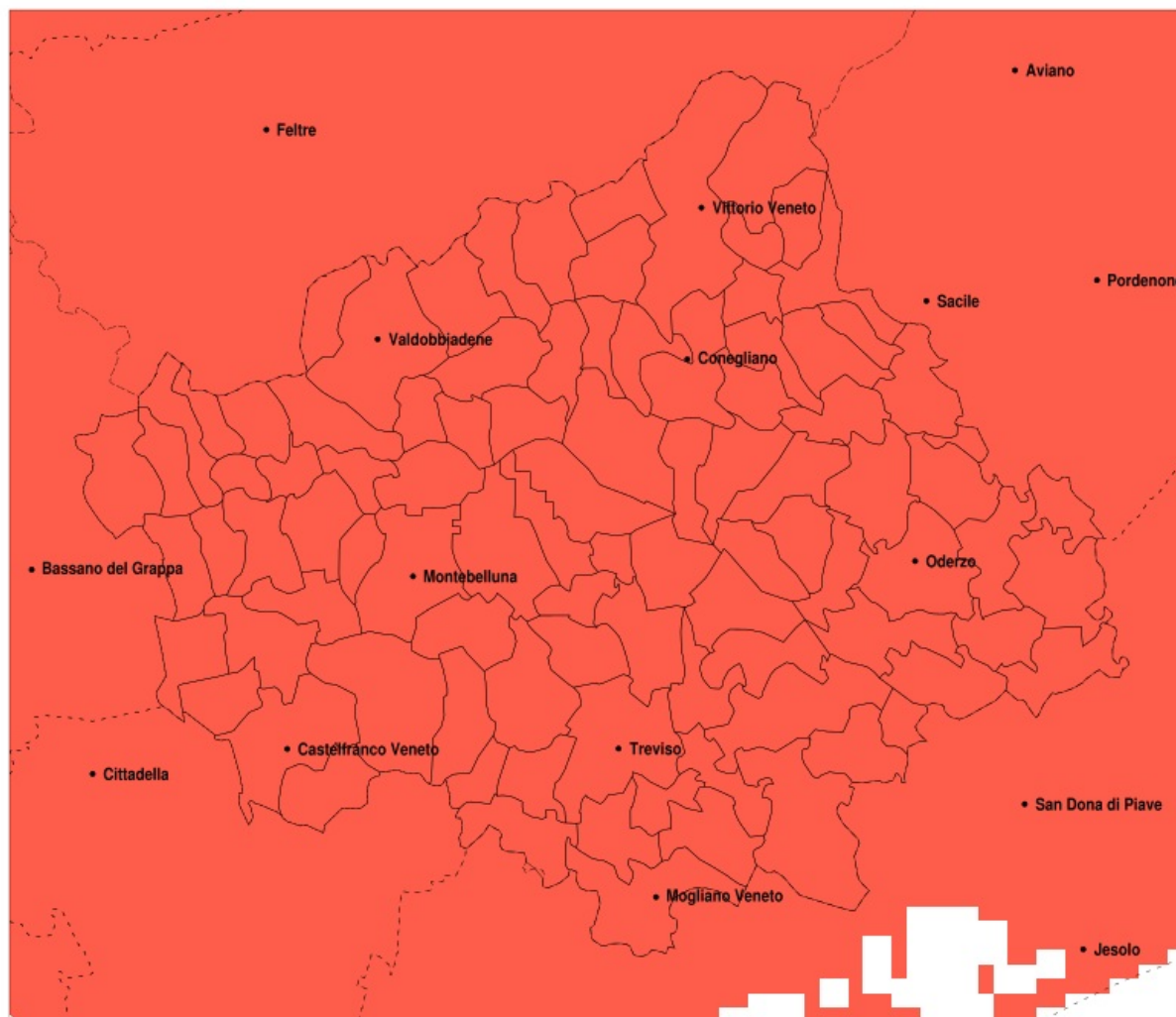


SERVIZIO DI ALERT EX-POST

Siccità nella Provincia di Treviso del 12-04-2020

Mappa della Provincia con evidenziati eventuali superamenti della soglia (in rosso)



Siccità (mm) dal 14-03-2020 al 12-04-2020					
Comune	max	min	med	Porzione comunale interessata	Media 5 anni
Altivole	8	2	4	100%	67
Arcade	6	2	3	100%	71
Asolo	16	2	7	100%	73
Borso del Grappa	21	5	10	100%	104
Breda di Piave	4	1	3	100%	70
Caerano di San Marco	8	3	5	100%	71
Cappella Maggiore	16	5	10	100%	109
Carbonera	4	2	3	100%	67
Casale sul Sile	4	3	3	100%	65
Casier	4	3	3	100%	62
Castelcuoco	16	2	10	100%	88
Castelfranco Veneto	4	0	2	100%	70
Castello di Godego	4	2	3	100%	69
Cavaso del Tomba	16	7	12	100%	108
Cessalto	3	2	2	100%	73
Chiarano	3	2	3	100%	71
Cimadolmo	11	2	5	100%	72
Cison di Valmarino	17	7	12	100%	109
Codogne	14	3	8	100%	76
Colle Umberto	12	5	7	100%	90
Conegliano	12	6	8	100%	82
Cordignano	14	2	7	100%	95
Cornuda	12	3	8	100%	81
Crocetta del Montello	11	3	6	100%	77
Farra di Soligo	17	6	10	100%	92
Follina	18	7	12	100%	108
Fontanelle	14	3	7	100%	74
Fonte	15	2	7	100%	73
Fregona	18	7	13	100%	129
Gaiarine	10	3	6	100%	76
Giavera del Montello	8	2	5	100%	74
Godega di Sant Urbano	12	2	6	100%	79
Gorgo al Monticano	6	2	3	100%	68

Precipitazione in 30 giorni (mm) dal 14-03-2020 al 12-04-2020					
Comune	max	min	med	Porzione comunale interessata	Media 5 anni
Istrana	4	1	3	100%	66
Loria	7	0	3	100%	67
Mansue	10	2	5	100%	70
Mareno di Piave	14	4	8	100%	72
Maser	12	3	7	100%	75
Maserada sul Piave	8	1	4	100%	72
Meduna di Livenza	6	2	4	100%	66
Miane	17	8	12	100%	107
Mogliano Veneto	5	2	4	100%	62
Monastier di Treviso	4	2	3	100%	70
Monfumo	16	3	10	100%	86
Montebelluna	8	3	4	100%	70
Morgano	4	1	2	100%	64
Moriago della Battaglia	13	4	8	100%	84
Motta di Livenza	5	2	3	100%	69
Nervesa della Battaglia	9	3	5	100%	73
Oderzo	8	2	4	100%	71
Ormelle	13	1	5	100%	74
Orsago	7	2	5	100%	81
Paese	4	2	3	100%	68
Pederobba	16	5	10	100%	96
Pieve di Soligo	15	5	9	100%	86
Ponte di Piave	5	1	3	100%	72
Ponzano Veneto	4	2	3	100%	69
Portobuffole	8	4	6	100%	70
Possagno	19	8	12	100%	124
Povegliano	4	2	3	100%	71
Preganziol	5	3	3	100%	61
Quinto di Treviso	4	2	3	100%	64
Refrontolo	14	6	9	100%	87
Resana	3	0	1	100%	69
Revine Lago	16	8	12	100%	114
Riese Pio X	7	2	3	100%	66

Precipitazione in 30 giorni (mm) dal 14-03-2020 al 12-04-2020					
Comune	max	min	med	Porzione comunale interessata	Media 5 anni
Roncade	4	2	3	100%	70
Salgareda	4	2	3	100%	71
San Biagio di Callalta	4	1	3	100%	68
San Fior	14	4	8	100%	79
San Pietro di Fioletto	14	6	9	100%	83
San Polo di Piave	14	2	7	100%	73
Santa Lucia di Piave	10	3	7	100%	71
San Vendemiano	14	5	9	100%	76
San Zenone degli Ezzelini	13	0	6	100%	72
Sarmede	15	5	10	100%	114
Segusino	17	8	13	100%	111
Sernaglia della Battaglia	11	5	7	100%	81
Silea	4	2	3	100%	65
Spresiano	8	2	4	100%	70
Susegana	10	3	7	100%	74
Tarzo	15	7	11	100%	104
Trevignano	4	2	3	100%	68
Treviso	4	2	3	100%	65
Valdobbiadene	17	6	12	100%	103
Vazzola	14	4	9	100%	73
Vedelago	6	0	3	100%	66
Vidor	15	5	9	100%	88
Villorba	4	2	3	100%	69
Vittorio Veneto	18	6	12	100%	111
Volpago del Montello	7	3	4	100%	73
Zenson di Piave	3	2	3	100%	70
Zero Branco	4	1	3	100%	62