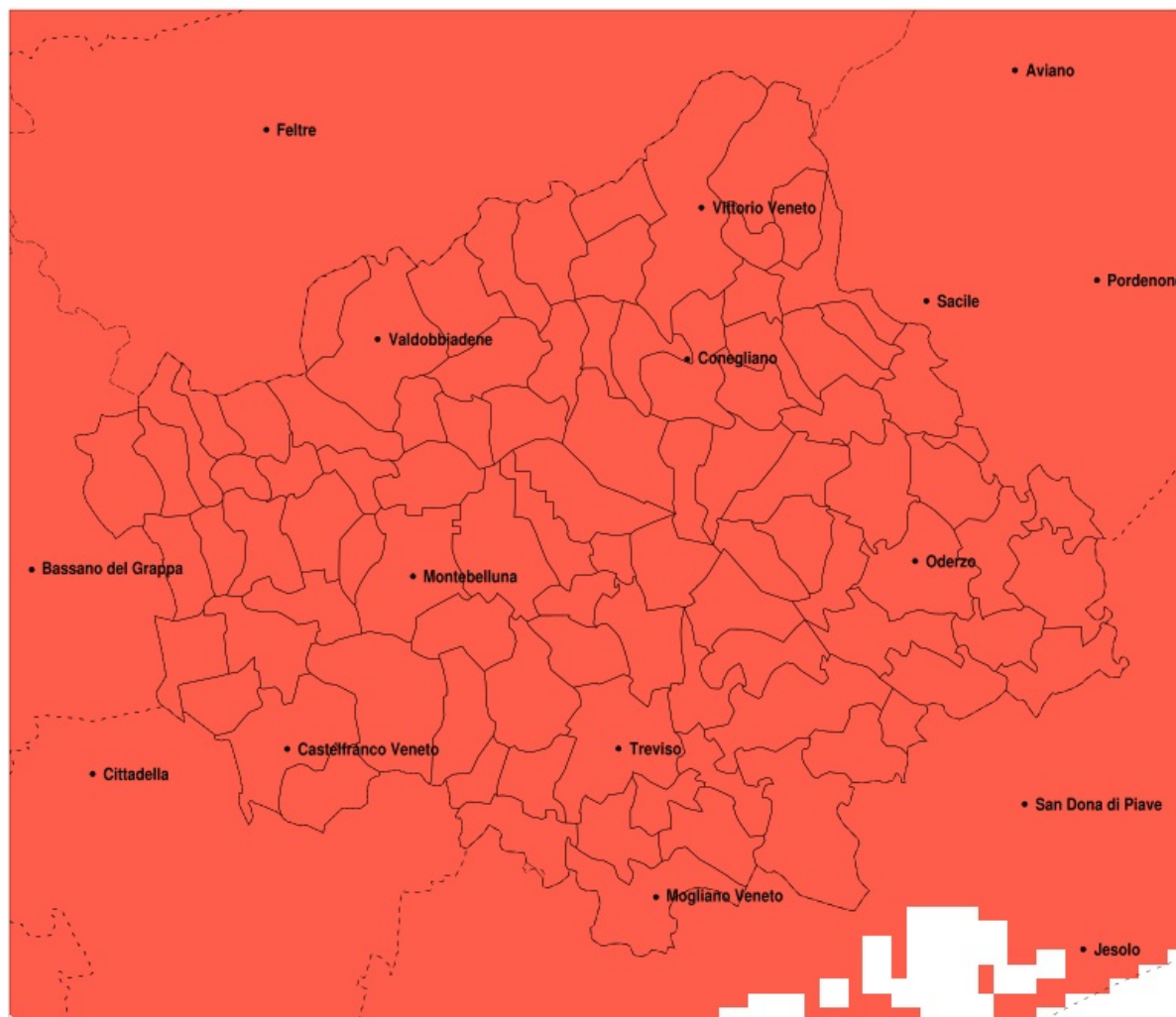


SERVIZIO DI ALERT EX-POST

Siccità nella Provincia di Treviso del 13-04-2020

Mappa della Provincia con evidenziati eventuali superamenti della soglia (in rosso)



Siccità (mm) dal 15-03-2020 al 13-04-2020					
Comune	max	min	med	Porzione comunale interessata	Media 5 anni
Altivole	7	2	4	100%	70
Arcade	5	2	3	100%	72
Asolo	11	2	6	100%	77
Borso del Grappa	15	4	7	100%	110
Breda di Piave	3	1	2	100%	71
Caerano di San Marco	7	2	4	100%	73
Cappella Maggiore	10	3	6	100%	111
Carbonera	4	2	3	100%	68
Casale sul Sile	5	3	4	100%	66
Casier	5	3	3	100%	63
Castelcuoco	11	2	7	100%	93
Castelfranco Veneto	4	0	2	100%	72
Castello di Godego	5	2	3	100%	71
Cavaso del Tomba	11	5	8	100%	113
Cessalto	3	1	2	100%	75
Chiarano	3	0	2	100%	72
Cimadolmo	8	1	4	100%	74
Cison di Valmarino	11	4	7	100%	113
Codogne	11	1	5	100%	77
Colle Umberto	7	3	5	100%	92
Conegliano	8	4	5	100%	84
Cordignano	9	0	4	100%	97
Cornuda	9	3	6	100%	84
Crocetta del Montello	8	2	4	100%	80
Farra di Soligo	11	3	6	100%	95
Follina	12	4	8	100%	112
Fontanelle	11	1	4	100%	75
Fonte	11	2	6	100%	77
Fregona	12	4	8	100%	131
Gaiarine	6	1	3	100%	77
Giavera del Montello	5	2	3	100%	76
Godega di Sant Urbano	8	0	3	100%	81
Gorgo al Monticano	3	0	2	100%	69

Precipitazione in 30 giorni (mm) dal 15-03-2020 al 13-04-2020					
Comune	max	min	med	Porzione comunale interessata	Media 5 anni
Istrana	4	1	2	100%	67
Loria	6	1	3	100%	70
Mansue	6	0	2	100%	71
Mareno di Piave	11	3	6	100%	73
Maser	8	2	5	100%	78
Maserada sul Piave	6	1	3	100%	73
Meduna di Livenza	3	1	2	100%	67
Miane	11	4	8	100%	111
Mogliano Veneto	5	2	4	100%	64
Monastier di Treviso	4	2	3	100%	71
Monfumo	10	2	7	100%	90
Montebelluna	6	2	3	100%	72
Morgano	4	1	2	100%	66
Moriago della Battaglia	9	3	5	100%	87
Motta di Livenza	2	0	1	100%	70
Nervesa della Battaglia	5	2	4	100%	75
Oderzo	6	0	2	100%	72
Ormelle	10	1	3	100%	75
Orsago	4	0	2	100%	83
Paese	4	2	3	100%	69
Pederobba	10	4	7	100%	100
Pieve di Soligo	10	3	5	100%	89
Ponte di Piave	3	0	2	100%	73
Ponzano Veneto	4	2	3	100%	71
Portobuffole	4	2	3	100%	71
Possagno	11	4	7	100%	130
Povegliano	4	2	3	100%	72
Preganziol	5	3	4	100%	63
Quinto di Treviso	4	2	3	100%	65
Refrontolo	9	4	6	100%	90
Resana	3	0	1	100%	70
Revine Lago	10	4	7	100%	118
Riese Pio X	6	1	3	100%	69

Precipitazione in 30 giorni (mm) dal 15-03-2020 al 13-04-2020					
Comune	max	min	med	Porzione comunale interessata	Media 5 anni
Roncade	5	2	3	100%	71
Salgareda	3	1	2	100%	73
San Biagio di Callalta	4	1	3	100%	70
San Fior	10	2	5	100%	82
San Pietro di Felleto	9	4	6	100%	86
San Polo di Piave	11	1	5	100%	75
Santa Lucia di Piave	7	3	5	100%	73
San Vendemiano	11	3	6	100%	78
San Zenone degli Ezzelini	10	1	5	100%	77
Sarmede	10	3	7	100%	116
Segusino	11	5	8	100%	116
Sernaglia della Battaglia	7	3	4	100%	84
Silea	5	2	3	100%	66
Spresiano	6	2	3	100%	72
Susegana	7	3	5	100%	76
Tarzo	10	4	7	100%	107
Trevignano	4	2	3	100%	69
Treviso	4	2	3	100%	66
Valdobbiadene	11	4	8	100%	107
Vazzola	11	2	6	100%	75
Vedelago	6	0	2	100%	68
Vidor	11	3	6	100%	92
Villorba	4	2	3	100%	70
Vittorio Veneto	12	3	7	100%	114
Volpago del Montello	4	2	3	100%	75
Zenson di Piave	3	2	3	100%	71
Zero Branco	4	1	3	100%	63