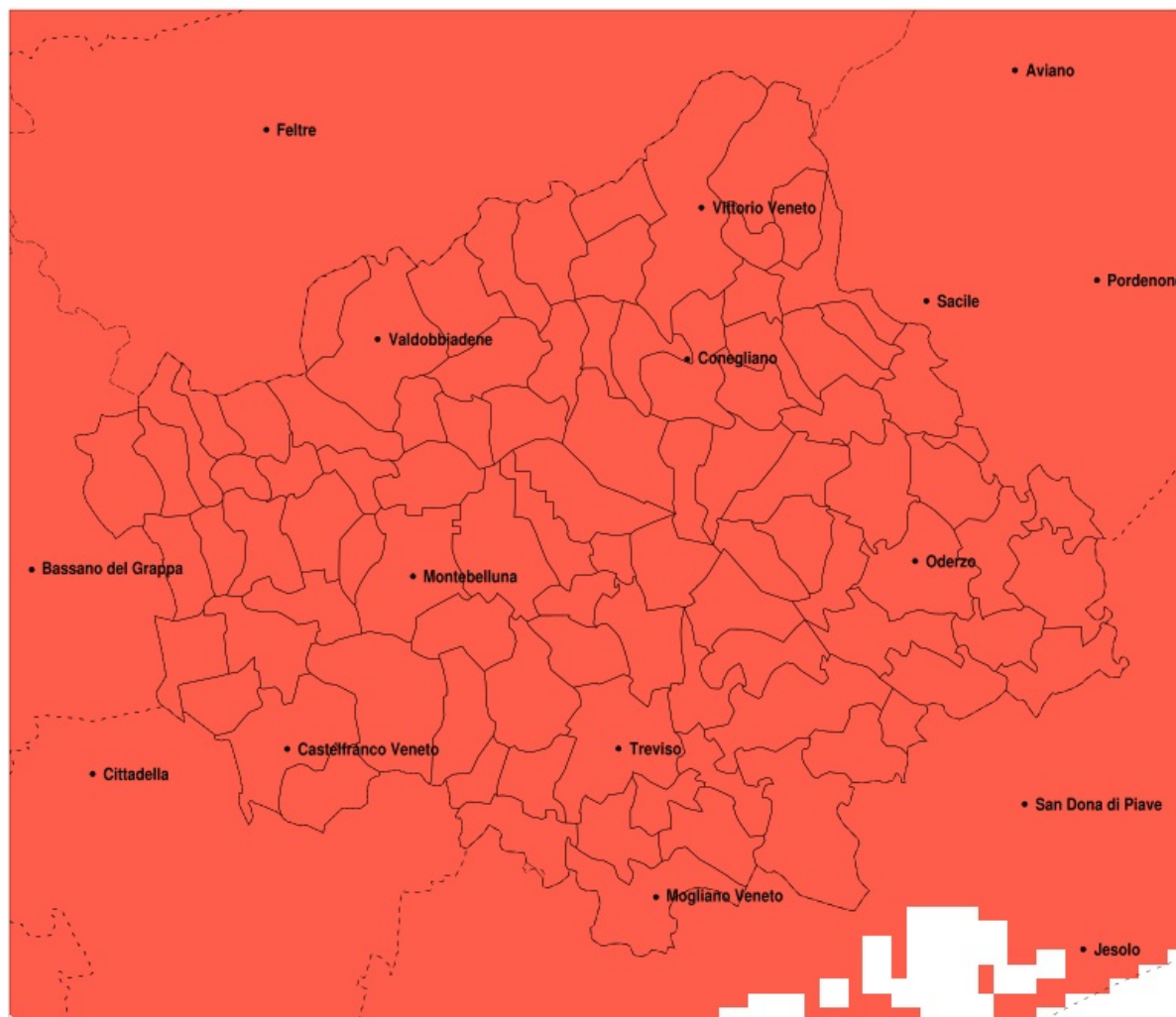


SERVIZIO DI ALERT EX-POST

Siccità nella Provincia di Treviso del 15-04-2020

Mappa della Provincia con evidenziati eventuali superamenti della soglia (in rosso)



Siccità (mm) dal 17-03-2020 al 15-04-2020					
Comune	max	min	med	Porzione comunale interessata	Media 5 anni
Altivole	7	2	4	100%	66
Arcade	5	2	3	100%	67
Asolo	11	2	6	100%	73
Borso del Grappa	16	4	7	100%	105
Breda di Piave	3	1	2	100%	66
Caerano di San Marco	7	4	5	100%	70
Cappella Maggiore	10	3	6	100%	108
Carbonera	4	2	3	100%	63
Casale sul Sile	5	3	4	100%	61
Casier	5	3	4	100%	58
Castelcuoco	11	2	8	100%	89
Castelfranco Veneto	5	0	3	100%	67
Castello di Godego	7	2	4	100%	67
Cavaso del Tomba	11	5	8	100%	108
Cessalto	3	1	2	100%	71
Chiarano	3	0	2	100%	69
Cimadolmo	9	2	4	100%	69
Cison di Valmarino	12	4	8	100%	108
Codogne	12	2	6	100%	73
Colle Umberto	7	3	5	100%	90
Conegliano	9	4	6	100%	81
Cordignano	9	0	5	100%	95
Cornuda	9	4	7	100%	81
Crocetta del Montello	11	4	6	100%	76
Farra di Soligo	12	5	9	100%	91
Follina	12	5	9	100%	107
Fontanelle	12	2	5	100%	71
Fonte	11	2	6	100%	73
Fregona	12	4	8	100%	128
Gaiarine	9	1	6	100%	74
Giavera del Montello	7	2	4	100%	71
Godega di Sant Urbano	9	0	4	100%	78
Gorgo al Monticano	5	0	2	100%	65

Precipitazione in 30 giorni (mm) dal 17-03-2020 al 15-04-2020					
Comune	max	min	med	Porzione comunale interessata	Media 5 anni
Istrana	5	1	3	100%	62
Loria	7	1	4	100%	66
Mansue	8	0	4	100%	67
Mareno di Piave	12	3	6	100%	69
Maser	9	2	6	100%	75
Maserada sul Piave	6	1	3	100%	68
Meduna di Livenza	6	1	3	100%	63
Miane	12	6	9	100%	105
Mogliano Veneto	6	3	4	100%	58
Monastier di Treviso	4	2	3	100%	66
Monfumo	10	2	7	100%	86
Montebelluna	7	3	5	100%	68
Morgano	4	1	3	100%	60
Moriago della Battaglia	12	5	8	100%	82
Motta di Livenza	4	0	2	100%	66
Nervesa della Battaglia	7	2	5	100%	71
Oderzo	7	0	2	100%	68
Ormelle	11	1	4	100%	70
Orsago	8	0	4	100%	80
Paese	5	2	4	100%	63
Pederobba	10	5	8	100%	95
Pieve di Soligo	11	4	6	100%	86
Ponte di Piave	3	0	2	100%	69
Ponzano Veneto	5	2	3	100%	65
Portobuffole	8	3	6	100%	67
Possagno	11	4	8	100%	124
Povegliano	5	2	3	100%	67
Preganziol	6	3	4	100%	57
Quinto di Treviso	4	2	3	100%	60
Refrontolo	10	4	6	100%	87
Resana	3	0	2	100%	65
Revine Lago	10	4	7	100%	112
Riese Pio X	7	2	4	100%	65

Precipitazione in 30 giorni (mm) dal 17-03-2020 al 15-04-2020					
Comune	max	min	med	Porzione comunale interessata	Media 5 anni
Roncade	5	2	3	100%	66
Salgareda	3	1	2	100%	68
San Biagio di Callalta	4	1	3	100%	65
San Fior	11	2	5	100%	78
San Pietro di Fioletto	9	4	6	100%	83
San Polo di Piave	12	2	5	100%	70
Santa Lucia di Piave	8	3	5	100%	69
San Vendemiano	12	3	6	100%	74
San Zenone degli Ezzelini	10	1	5	100%	72
Sarmede	10	3	7	100%	114
Segusino	11	5	8	100%	110
Sernaglia della Battaglia	12	4	6	100%	80
Silea	5	2	3	100%	61
Spresiano	6	2	3	100%	67
Susegana	7	3	5	100%	72
Tarzo	10	4	7	100%	103
Trevignano	5	3	4	100%	64
Treviso	4	2	3	100%	60
Valdobbiadene	12	6	9	100%	101
Vazzola	12	3	7	100%	70
Vedelago	6	0	3	100%	63
Vidor	12	5	8	100%	86
Villorba	4	2	3	100%	65
Vittorio Veneto	12	3	7	100%	111
Volpago del Montello	7	3	4	100%	70
Zenson di Piave	3	2	3	100%	67
Zero Branco	5	2	3	100%	58