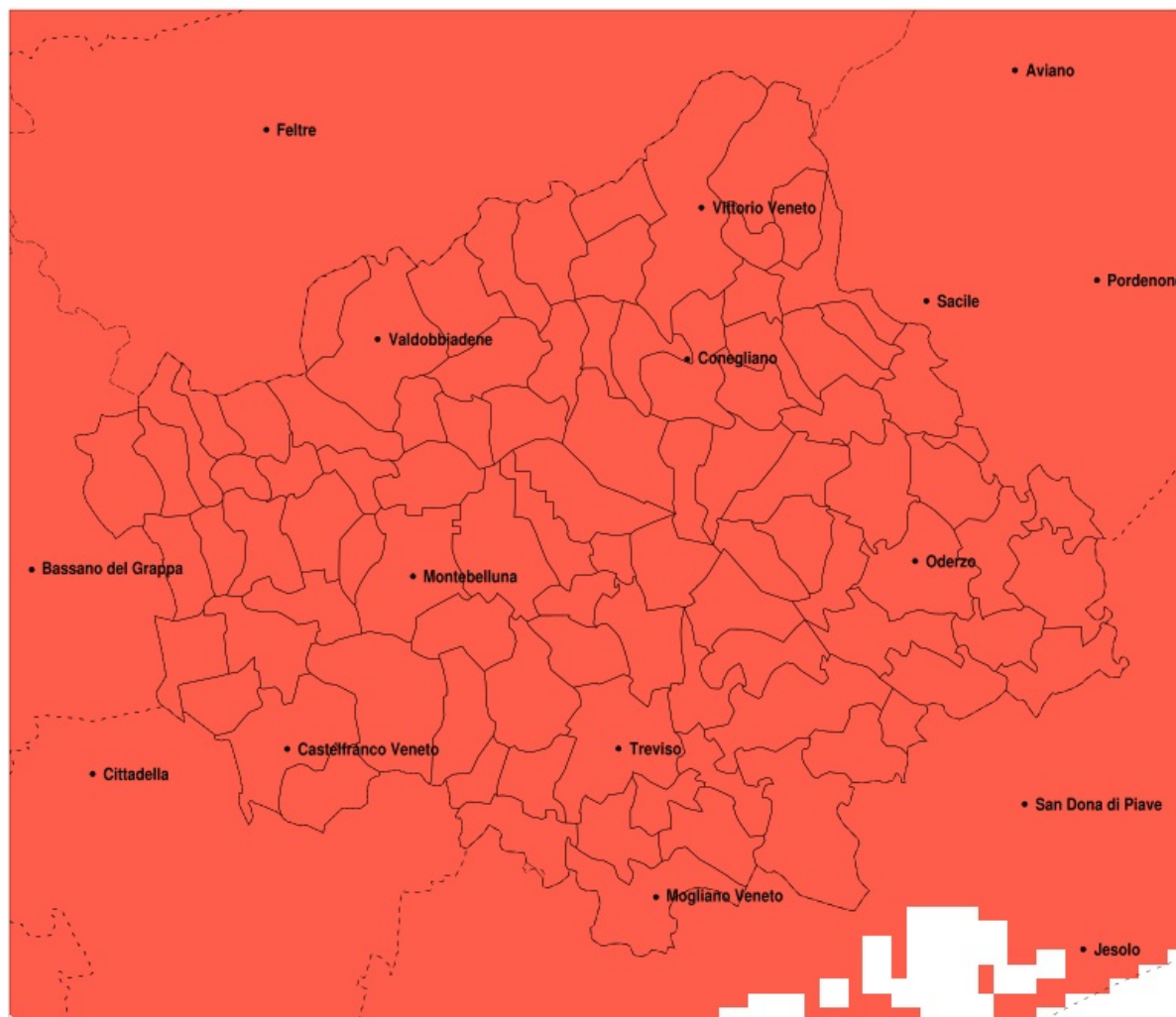


## SERVIZIO DI ALERT EX-POST

### Siccità nella Provincia di Treviso del 17-04-2020

Mappa della Provincia con evidenziati eventuali superamenti della soglia (in rosso)



Siccità (mm) dal 19-03-2020 al 17-04-2020					
Comune	max	min	med	Porzione comunale interessata	Media 5 anni
Altivole	7	2	4	100%	67
Arcade	5	2	3	100%	66
Asolo	11	2	6	100%	74
Borso del Grappa	19	4	7	100%	104
Breda di Piave	3	1	2	100%	66
Caerano di San Marco	7	3	5	100%	70
Cappella Maggiore	10	3	6	100%	106
Carbonera	3	1	2	100%	62
Casale sul Sile	5	3	4	100%	59
Casier	5	2	3	100%	56
Castelcuoco	11	2	8	100%	90
Castelfranco Veneto	5	0	3	100%	67
Castello di Godego	7	2	4	100%	66
Cavaso del Tomba	11	5	8	100%	107
Cessalto	2	1	2	100%	70
Chiarano	2	0	1	100%	68
Cimadolmo	9	1	4	100%	68
Cison di Valmarino	11	4	8	100%	107
Codogne	12	2	6	100%	72
Colle Umberto	7	3	5	100%	88
Conegliano	9	4	5	100%	78
Cordignano	9	0	5	100%	93
Cornuda	9	4	6	100%	81
Crocetta del Montello	10	4	6	100%	76
Farra di Soligo	12	5	8	100%	90
Follina	12	5	8	100%	106
Fontanelle	12	1	5	100%	71
Fonte	11	2	6	100%	74
Fregona	12	4	8	100%	128
Gaiarine	8	1	5	100%	73
Giavera del Montello	7	2	4	100%	70
Godega di Sant Urbano	9	0	4	100%	76
Gorgo al Monticano	5	0	2	100%	66

Precipitazione in 30 giorni (mm) dal 19-03-2020 al 17-04-2020					
Comune	max	min	med	Porzione comunale interessata	Media 5 anni
Istrana	4	1	3	100%	62
Loria	7	1	4	100%	65
Mansue	8	0	4	100%	67
Mareno di Piave	12	3	6	100%	68
Maser	9	2	6	100%	75
Maserada sul Piave	6	1	2	100%	67
Meduna di Livenza	5	1	3	100%	64
Miane	12	6	9	100%	104
Mogliano Veneto	6	2	4	100%	56
Monastier di Treviso	4	2	3	100%	65
Monfumo	10	2	7	100%	87
Montebelluna	6	3	4	100%	68
Morgano	4	1	3	100%	60
Moriago della Battaglia	12	5	7	100%	82
Motta di Livenza	4	0	2	100%	67
Nervesa della Battaglia	7	2	5	100%	69
Oderzo	6	0	2	100%	68
Ormelle	11	1	3	100%	70
Orsago	8	0	4	100%	78
Paese	4	2	3	100%	62
Pederobba	10	5	7	100%	95
Pieve di Soligo	11	4	6	100%	85
Ponte di Piave	3	0	2	100%	69
Ponzano Veneto	4	2	3	100%	63
Portobuffole	7	2	5	100%	67
Possagno	11	4	8	100%	123
Povegliano	4	2	3	100%	65
Preganziol	5	2	4	100%	55
Quinto di Treviso	4	2	3	100%	58
Refrontolo	10	4	6	100%	85
Resana	3	0	2	100%	65
Revine Lago	10	4	7	100%	111
Riese Pio X	6	2	4	100%	65

Precipitazione in 30 giorni (mm) dal 19-03-2020 al 17-04-2020					
Comune	max	min	med	Porzione comunale interessata	Media 5 anni
Roncade	5	2	3	100%	64
Salgareda	3	1	2	100%	68
San Biagio di Callalta	4	1	2	100%	64
San Fior	11	2	5	100%	77
San Pietro di Fioletto	9	4	6	100%	80
San Polo di Piave	12	1	5	100%	69
Santa Lucia di Piave	8	2	5	100%	67
San Vendemiano	12	3	6	100%	73
San Zenone degli Ezzelini	10	1	5	100%	72
Sarmede	10	3	7	100%	113
Segusino	11	5	8	100%	107
Sernaglia della Battaglia	12	4	6	100%	79
Silea	5	2	3	100%	60
Spresiano	6	2	3	100%	65
Susegana	7	3	5	100%	71
Tarzo	10	4	7	100%	100
Trevignano	4	2	4	100%	64
Treviso	4	2	3	100%	59
Valdobbiadene	12	5	9	100%	100
Vazzola	12	3	7	100%	69
Vedelago	6	0	3	100%	63
Vidor	12	5	8	100%	87
Villorba	4	2	3	100%	63
Vittorio Veneto	12	3	7	100%	109
Volpago del Montello	7	3	4	100%	69
Zenson di Piave	3	2	2	100%	66
Zero Branco	5	2	3	100%	56