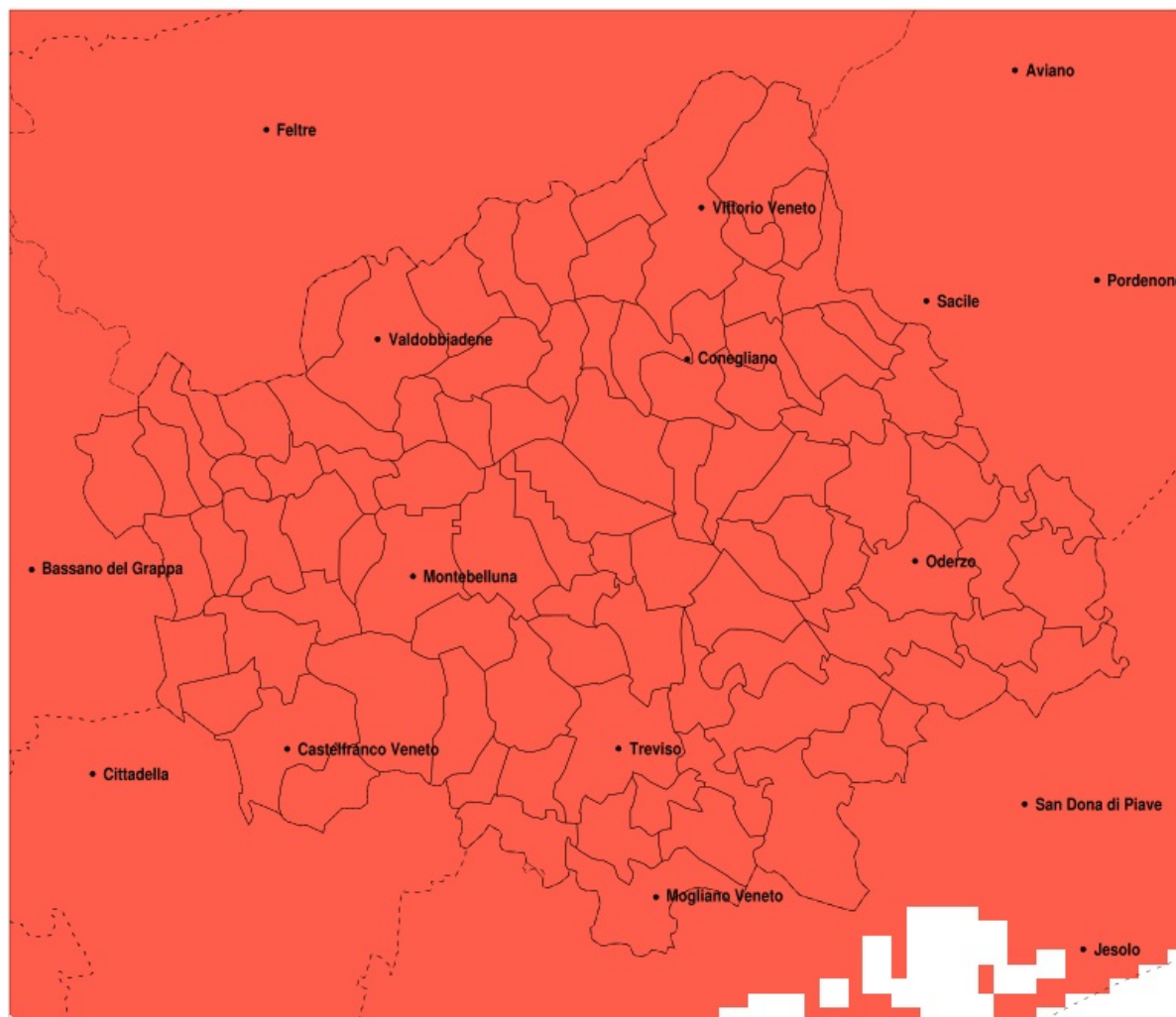


SERVIZIO DI ALERT EX-POST

Siccità nella Provincia di Treviso del 19-04-2020

Mappa della Provincia con evidenziati eventuali superamenti della soglia (in rosso)



| Siccità (mm) dal 21-03-2020 al 19-04-2020 | | | | | |
|---|-----|-----|-----|-------------------------------|--------------|
| Comune | max | min | med | Porzione comunale interessata | Media 5 anni |
| Altivole | 7 | 2 | 4 | 100% | 68 |
| Arcade | 5 | 2 | 3 | 100% | 65 |
| Asolo | 11 | 2 | 6 | 100% | 75 |
| Borso del Grappa | 23 | 4 | 7 | 100% | 105 |
| Breda di Piave | 3 | 1 | 2 | 100% | 64 |
| Caerano di San Marco | 7 | 4 | 5 | 100% | 71 |
| Cappella Maggiore | 10 | 3 | 6 | 100% | 106 |
| Carbonera | 3 | 1 | 2 | 100% | 60 |
| Casale sul Sile | 5 | 3 | 4 | 100% | 58 |
| Casier | 5 | 2 | 3 | 100% | 55 |
| Castelcuoco | 11 | 2 | 7 | 100% | 91 |
| Castelfranco Veneto | 5 | 0 | 3 | 100% | 67 |
| Castello di Godego | 8 | 2 | 4 | 100% | 67 |
| Cavaso del Tomba | 11 | 5 | 8 | 100% | 108 |
| Cessalto | 2 | 1 | 2 | 100% | 68 |
| Chiarano | 2 | 0 | 1 | 100% | 66 |
| Cimadolmo | 9 | 1 | 3 | 100% | 66 |
| Cison di Valmarino | 11 | 4 | 8 | 100% | 106 |
| Codogne | 11 | 1 | 6 | 100% | 70 |
| Colle Umberto | 7 | 3 | 4 | 100% | 87 |
| Conegliano | 8 | 3 | 5 | 100% | 77 |
| Cordignano | 9 | 0 | 5 | 100% | 92 |
| Cornuda | 9 | 4 | 6 | 100% | 81 |
| Crocetta del Montello | 10 | 4 | 6 | 100% | 76 |
| Farra di Soligo | 12 | 5 | 8 | 100% | 90 |
| Follina | 12 | 5 | 8 | 100% | 105 |
| Fontanelle | 11 | 1 | 5 | 100% | 68 |
| Fonte | 11 | 2 | 6 | 100% | 75 |
| Fregona | 12 | 4 | 8 | 100% | 129 |
| Gaiarine | 8 | 1 | 5 | 100% | 71 |
| Giavera del Montello | 7 | 2 | 4 | 100% | 70 |
| Godega di Sant Urbano | 9 | 0 | 4 | 100% | 75 |
| Gorgo al Monticano | 5 | 0 | 2 | 100% | 63 |

| Precipitazione in 30 giorni (mm) dal 21-03-2020 al 19-04-2020 | | | | | |
|---|-----|-----|-----|-------------------------------|--------------|
| Comune | max | min | med | Porzione comunale interessata | Media 5 anni |
| Istrana | 4 | 1 | 3 | 100% | 62 |
| Loria | 8 | 1 | 4 | 100% | 66 |
| Mansue | 8 | 0 | 4 | 100% | 65 |
| Mareno di Piave | 11 | 2 | 6 | 100% | 66 |
| Maser | 9 | 2 | 6 | 100% | 76 |
| Maserada sul Piave | 5 | 1 | 2 | 100% | 65 |
| Meduna di Livenza | 5 | 1 | 2 | 100% | 61 |
| Miane | 12 | 6 | 9 | 100% | 103 |
| Mogliano Veneto | 5 | 2 | 4 | 100% | 55 |
| Monastier di Treviso | 4 | 2 | 3 | 100% | 63 |
| Monfumo | 10 | 2 | 7 | 100% | 88 |
| Montebelluna | 7 | 3 | 4 | 100% | 69 |
| Morgano | 4 | 1 | 3 | 100% | 58 |
| Moriago della Battaglia | 12 | 5 | 7 | 100% | 82 |
| Motta di Livenza | 3 | 0 | 2 | 100% | 64 |
| Nervesa della Battaglia | 7 | 2 | 4 | 100% | 69 |
| Oderzo | 6 | 0 | 2 | 100% | 66 |
| Ormelle | 11 | 1 | 3 | 100% | 68 |
| Orsago | 8 | 0 | 4 | 100% | 77 |
| Paese | 4 | 2 | 3 | 100% | 61 |
| Pederobba | 10 | 5 | 7 | 100% | 95 |
| Pieve di Soligo | 10 | 4 | 6 | 100% | 84 |
| Ponte di Piave | 3 | 0 | 2 | 100% | 66 |
| Ponzano Veneto | 4 | 2 | 3 | 100% | 63 |
| Portobuffole | 7 | 2 | 5 | 100% | 65 |
| Possagno | 11 | 4 | 7 | 100% | 123 |
| Povegliano | 4 | 2 | 3 | 100% | 65 |
| Preganziol | 5 | 2 | 3 | 100% | 54 |
| Quinto di Treviso | 4 | 2 | 3 | 100% | 57 |
| Refrontolo | 9 | 4 | 6 | 100% | 85 |
| Resana | 4 | 0 | 2 | 100% | 65 |
| Revine Lago | 10 | 4 | 7 | 100% | 111 |
| Riese Pio X | 6 | 2 | 4 | 100% | 66 |

| Precipitazione in 30 giorni (mm) dal 21-03-2020 al 19-04-2020 | | | | | |
|---|-----|-----|-----|-------------------------------|--------------|
| Comune | max | min | med | Porzione comunale interessata | Media 5 anni |
| Roncade | 4 | 2 | 3 | 100% | 63 |
| Salgareda | 3 | 1 | 2 | 100% | 65 |
| San Biagio di Callalta | 4 | 1 | 2 | 100% | 62 |
| San Fior | 11 | 2 | 5 | 100% | 75 |
| San Pietro di Fioletto | 9 | 4 | 5 | 100% | 80 |
| San Polo di Piave | 11 | 1 | 5 | 100% | 67 |
| Santa Lucia di Piave | 7 | 2 | 4 | 100% | 66 |
| San Vendemiano | 11 | 3 | 6 | 100% | 71 |
| San Zenone degli Ezzelini | 10 | 1 | 6 | 100% | 73 |
| Sarmede | 10 | 3 | 7 | 100% | 113 |
| Segusino | 11 | 5 | 8 | 100% | 107 |
| Sernaglia della Battaglia | 12 | 4 | 6 | 100% | 79 |
| Silea | 4 | 2 | 3 | 100% | 58 |
| Spresiano | 5 | 2 | 3 | 100% | 64 |
| Susegana | 6 | 3 | 5 | 100% | 70 |
| Tarzo | 10 | 4 | 7 | 100% | 100 |
| Trevignano | 4 | 3 | 4 | 100% | 64 |
| Treviso | 4 | 2 | 3 | 100% | 57 |
| Valdobbiadene | 12 | 6 | 9 | 100% | 100 |
| Vazzola | 11 | 3 | 6 | 100% | 68 |
| Vedelago | 6 | 0 | 3 | 100% | 63 |
| Vidor | 12 | 5 | 8 | 100% | 87 |
| Villorba | 4 | 2 | 3 | 100% | 62 |
| Vittorio Veneto | 12 | 3 | 7 | 100% | 110 |
| Volpago del Montello | 7 | 3 | 4 | 100% | 69 |
| Zenson di Piave | 3 | 2 | 2 | 100% | 64 |
| Zero Branco | 5 | 2 | 3 | 100% | 55 |