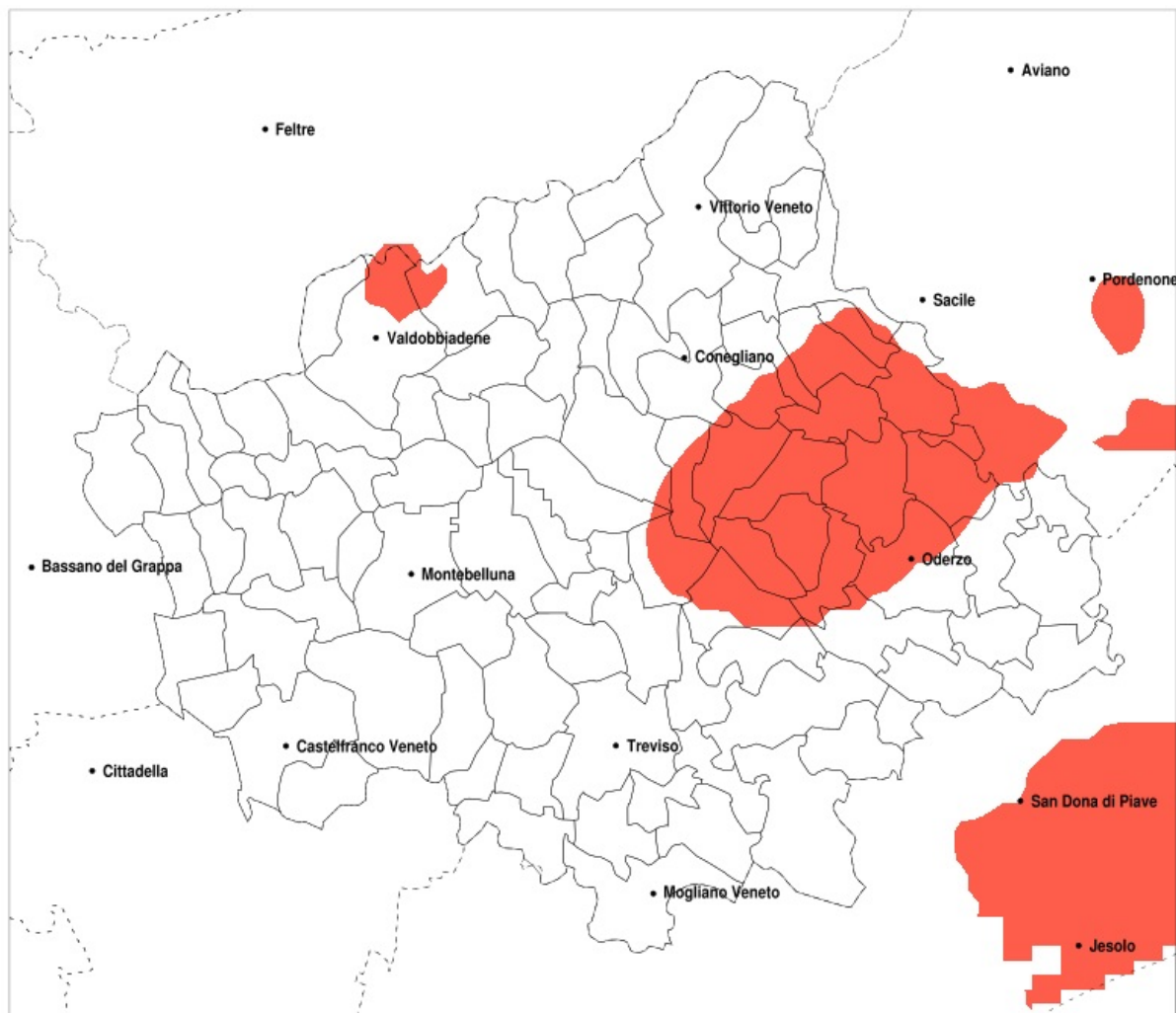


## SERVIZIO DI ALERT EX-POST

### Vento forte nella Provincia di Treviso del 20-04-2020

Mappa della Provincia con evidenziati eventuali superamenti della soglia (in rosso)

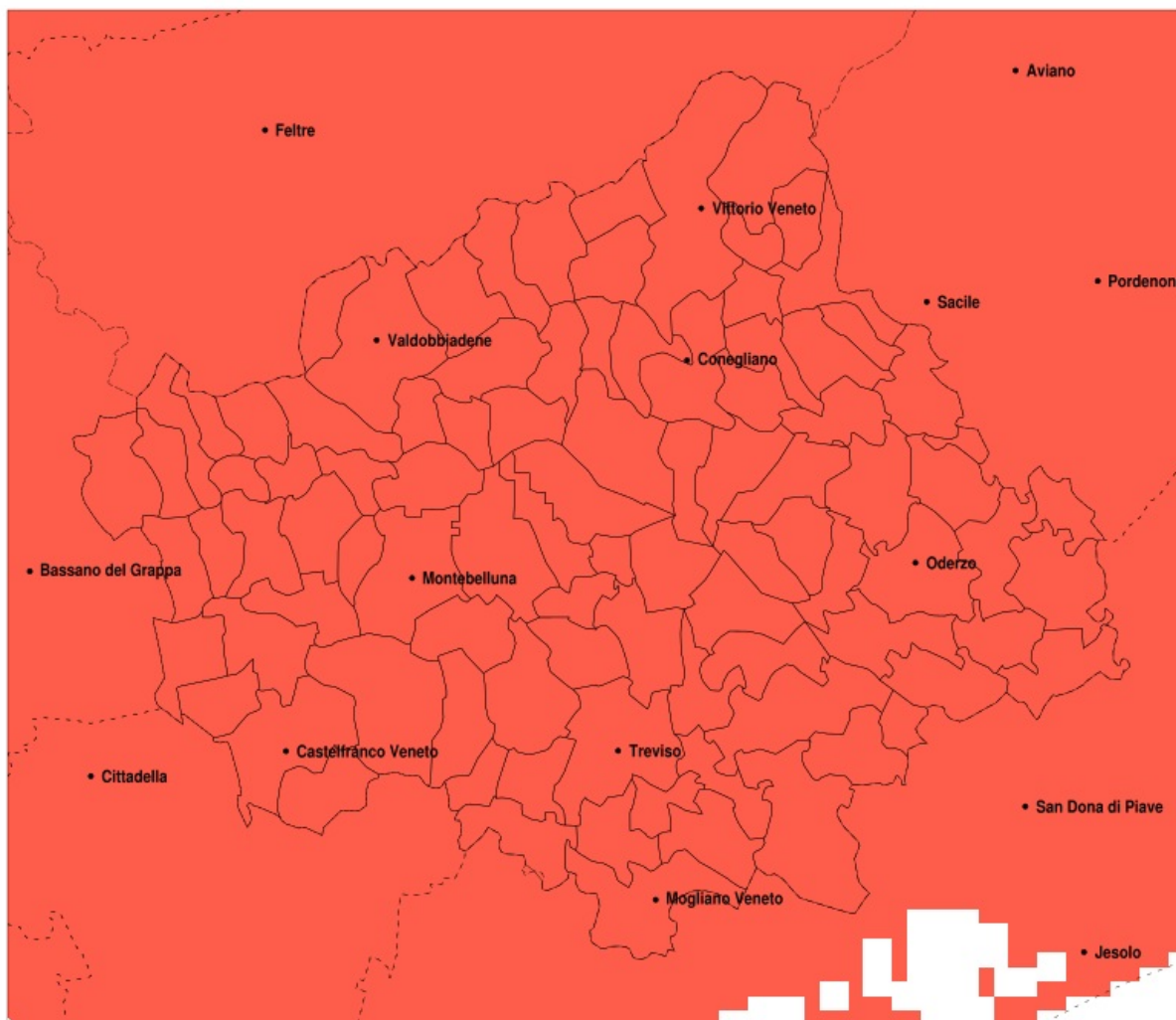


Raffica massima del vento (m/s) del 20-04-2020				
Comune	max	min	med	Porzione comunale interessata
Breda di Piave	15	11	13	25%
Cimadolmo	17	13	15	95%
Codogne	16	13	15	100%
Cordignano	14	10	12	20%
Fontanelle	16	13	15	100%
Gaiarine	15	11	14	70%
Godega di Sant Urbano	15	11	14	65%
Gorgo al Monticano	14	12	13	30%
Mansue	15	13	14	80%
Mareno di Piave	17	12	15	85%
Maserada sul Piave	17	12	14	55%
Meduna di Livenza	14	12	13	20%
Oderzo	15	12	14	55%
Ormelle	16	12	14	80%
Orsago	15	11	13	50%
Ponte di Piave	15	12	13	25%
Portobuffole	15	13	14	100%
San Fior	15	10	13	45%
San Polo di Piave	17	13	15	100%
Santa Lucia di Piave	17	11	14	60%
San Vendemiano	16	10	13	50%
Spresiano	17	12	14	50%
Susegana	15	9	11	20%
Vazzola	17	14	15	100%

## SERVIZIO DI ALERT EX-POST

### Siccità nella Provincia di Treviso del 20-04-2020

Mappa della Provincia con evidenziati eventuali superamenti della soglia (in rosso)



Siccità (mm) dal 22-03-2020 al 20-04-2020					
Comune	max	min	med	Porzione comunale interessata	Media 5 anni
Altivole	7	2	4	100%	67
Arcade	5	2	3	100%	65
Asolo	11	2	6	100%	75
Borso del Grappa	25	4	7	100%	104
Breda di Piave	3	1	2	100%	64
Caerano di San Marco	7	4	5	100%	71
Cappella Maggiore	10	3	6	100%	106
Carbonera	4	1	3	100%	60
Casale sul Sile	5	3	4	100%	58
Casier	5	3	4	100%	55
Castelcuoco	11	2	8	100%	91
Castelfranco Veneto	5	0	3	100%	67
Castello di Godego	8	2	4	100%	67
Cavaso del Tomba	11	5	8	100%	107
Cessalto	2	1	2	100%	68
Chiarano	2	0	1	100%	66
Cimadolmo	8	2	4	100%	66
Cison di Valmarino	11	4	8	100%	106
Codogne	11	1	6	100%	70
Colle Umberto	7	2	4	100%	87
Conegliano	8	3	5	100%	77
Cordignano	9	0	5	100%	92
Cornuda	9	4	6	100%	81
Crocetta del Montello	10	4	6	100%	76
Farra di Soligo	12	5	8	100%	89
Follina	12	5	8	100%	104
Fontanelle	11	1	5	100%	68
Fonte	11	2	6	100%	75
Fregona	12	4	8	100%	129
Gaiarine	8	1	5	100%	70
Giavera del Montello	7	2	4	100%	69
Godega di Sant Urbano	9	0	4	100%	75
Gorgo al Monticano	4	0	2	100%	63

Precipitazione in 30 giorni (mm) dal 22-03-2020 al 20-04-2020					
Comune	max	min	med	Porzione comunale interessata	Media 5 anni
Istrana	4	1	3	100%	61
Loria	8	1	5	100%	66
Mansue	8	0	4	100%	64
Mareno di Piave	11	3	6	100%	66
Maser	9	2	6	100%	76
Maserada sul Piave	6	1	3	100%	65
Meduna di Livenza	5	1	2	100%	61
Miane	12	6	9	100%	103
Mogliano Veneto	5	3	4	100%	55
Monastier di Treviso	3	2	3	100%	63
Monfumo	11	2	7	100%	87
Montebelluna	7	3	4	100%	69
Morgano	4	1	3	100%	58
Moriago della Battaglia	12	5	7	100%	82
Motta di Livenza	3	0	2	100%	64
Nervesa della Battaglia	7	2	4	100%	69
Oderzo	6	0	2	100%	66
Ormelle	11	1	3	100%	68
Orsago	7	0	3	100%	76
Paese	4	2	4	100%	61
Pederobba	11	5	7	100%	94
Pieve di Soligo	10	4	6	100%	84
Ponte di Piave	3	0	2	100%	66
Ponzano Veneto	4	2	3	100%	63
Portobuffole	7	2	5	100%	64
Possagno	11	5	8	100%	122
Povegliano	4	2	3	100%	65
Preganziol	5	3	4	100%	54
Quinto di Treviso	4	2	3	100%	57
Refrontolo	9	4	6	100%	84
Resana	4	0	2	100%	65
Revine Lago	10	4	7	100%	110
Riese Pio X	7	2	4	100%	66

Precipitazione in 30 giorni (mm) dal 22-03-2020 al 20-04-2020					
Comune	max	min	med	Porzione comunale interessata	Media 5 anni
Roncade	4	2	3	100%	63
Salgareda	3	1	2	100%	65
San Biagio di Callalta	4	1	2	100%	62
San Fior	11	2	5	100%	75
San Pietro di Fioletto	9	4	5	100%	79
San Polo di Piave	11	2	5	100%	67
Santa Lucia di Piave	7	3	5	100%	66
San Vendemiano	11	3	6	100%	71
San Zenone degli Ezzelini	10	1	6	100%	73
Sarmede	10	3	7	100%	113
Segusino	11	5	8	100%	106
Sernaglia della Battaglia	12	4	6	100%	78
Silea	4	2	3	100%	58
Spresiano	5	2	3	100%	64
Susegana	6	3	5	100%	70
Tarzo	10	4	7	100%	100
Trevignano	4	3	4	100%	64
Treviso	5	2	3	100%	57
Valdobbiadene	12	6	9	100%	99
Vazzola	11	3	6	100%	67
Vedelago	6	0	3	100%	63
Vidor	12	5	8	100%	86
Villorba	4	2	3	100%	62
Vittorio Veneto	12	3	7	100%	110
Volpago del Montello	7	3	4	100%	69
Zenson di Piave	3	2	2	100%	64
Zero Branco	5	2	3	100%	55