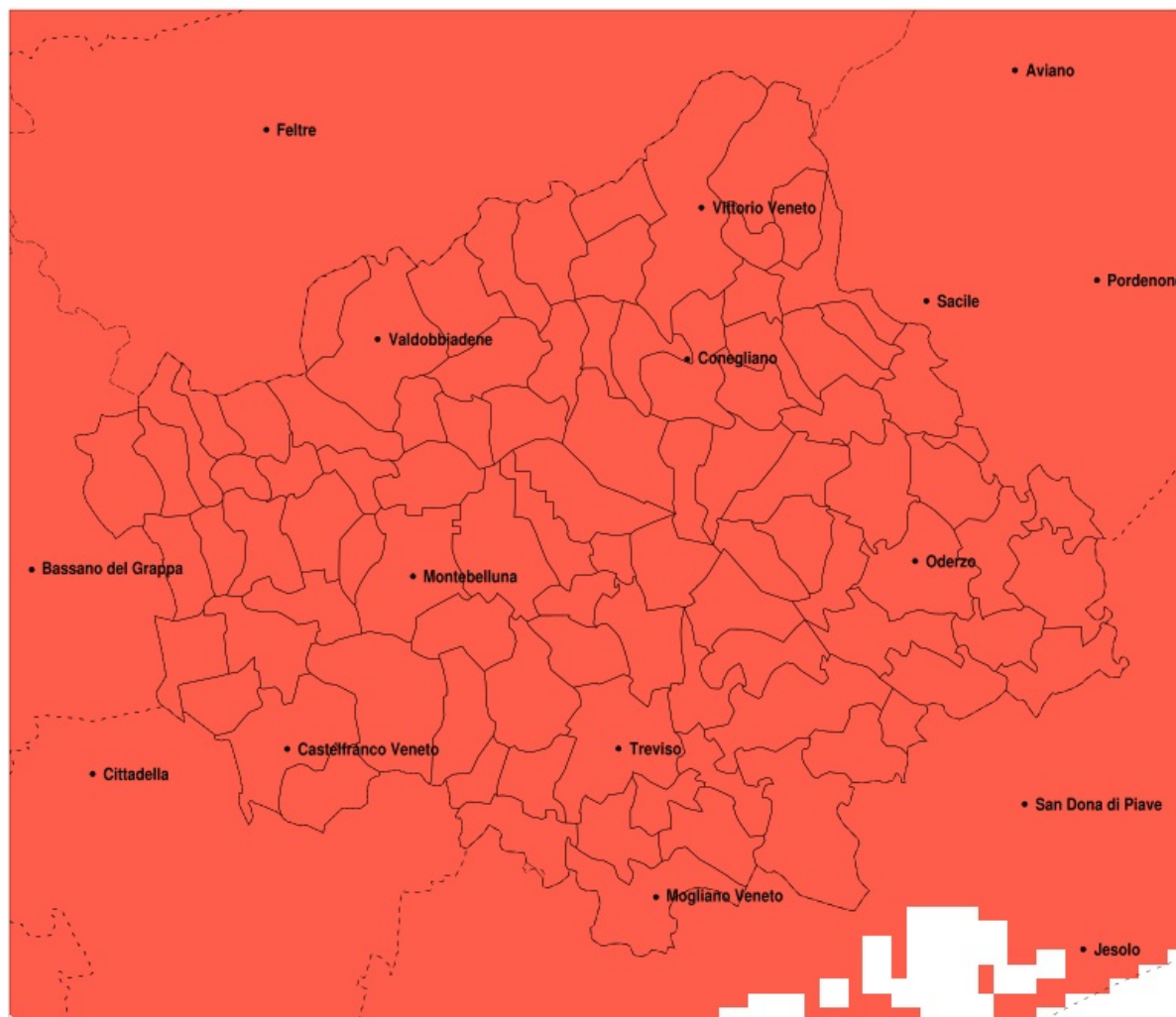


SERVIZIO DI ALERT EX-POST

Siccità nella Provincia di Treviso del 23-04-2020

Mappa della Provincia con evidenziati eventuali superamenti della soglia (in rosso)



Siccità (mm) dal 25-03-2020 al 23-04-2020					
Comune	max	min	med	Porzione comunale interessata	Media 5 anni
Altivole	4	2	3	100%	77
Arcade	3	2	2	100%	75
Asolo	11	2	5	100%	87
Borso del Grappa	26	4	7	100%	122
Breda di Piave	3	1	2	100%	78
Caerano di San Marco	5	3	4	100%	81
Cappella Maggiore	9	2	5	100%	118
Carbonera	4	2	3	100%	73
Casale sul Sile	5	3	4	100%	73
Casier	5	3	4	100%	68
Castelcuoco	11	2	7	100%	107
Castelfranco Veneto	6	0	3	100%	76
Castello di Godego	7	2	4	100%	77
Cavaso del Tomba	11	4	7	100%	127
Cessalto	2	1	1	100%	80
Chiarano	2	0	1	100%	78
Cimadolmo	2	1	2	100%	79
Cison di Valmarino	11	3	7	100%	124
Codogne	7	1	3	100%	81
Colle Umberto	7	1	3	100%	97
Conegliano	5	1	2	100%	88
Cordignano	8	0	4	100%	105
Cornuda	8	4	6	100%	94
Crocetta del Montello	10	4	5	100%	88
Farra di Soligo	11	3	8	100%	105
Follina	11	4	7	100%	123
Fontanelle	6	1	2	100%	80
Fonte	10	2	6	100%	87
Fregona	9	3	7	100%	143
Gaiarine	7	1	4	100%	83
Giavera del Montello	6	2	4	100%	80
Godega di Sant Urbano	7	0	3	100%	86
Gorgo al Monticano	4	0	2	100%	74

Precipitazione in 30 giorni (mm) dal 25-03-2020 al 23-04-2020					
Comune	max	min	med	Porzione comunale interessata	Media 5 anni
Istrana	4	1	3	100%	70
Loria	7	1	4	100%	76
Mansue	6	0	3	100%	76
Mareno di Piave	2	1	2	100%	77
Maser	8	2	4	100%	88
Maserada sul Piave	3	1	2	100%	78
Meduna di Livenza	5	1	2	100%	72
Miane	11	6	8	100%	121
Mogliano Veneto	5	2	4	100%	69
Monastier di Treviso	4	2	3	100%	77
Monfumo	11	2	6	100%	103
Montebelluna	6	2	4	100%	79
Morgano	4	1	2	100%	67
Moriago della Battaglia	11	4	7	100%	95
Motta di Livenza	3	0	1	100%	76
Nervesa della Battaglia	6	2	3	100%	79
Oderzo	3	0	1	100%	78
Ormelle	3	1	2	100%	81
Orsago	7	0	3	100%	89
Paese	4	2	3	100%	71
Pederobba	10	4	7	100%	111
Pieve di Soligo	10	2	5	100%	99
Ponte di Piave	2	0	1	100%	79
Ponzano Veneto	4	2	3	100%	72
Portobuffole	7	2	4	100%	77
Possagno	11	4	7	100%	147
Povegliano	4	2	3	100%	74
Preganziol	5	2	4	100%	67
Quinto di Treviso	4	2	3	100%	67
Refrontolo	8	1	4	100%	98
Resana	4	0	2	100%	73
Revine Lago	8	3	6	100%	126
Riese Pio X	6	2	3	100%	76

Precipitazione in 30 giorni (mm) dal 25-03-2020 al 23-04-2020					
Comune	max	min	med	Porzione comunale interessata	Media 5 anni
Roncade	4	2	3	100%	77
Salgareda	2	1	2	100%	78
San Biagio di Callalta	4	1	2	100%	76
San Fior	3	1	2	100%	85
San Pietro di Fioletto	7	1	2	100%	91
San Polo di Piave	2	1	2	100%	80
Santa Lucia di Piave	2	1	2	100%	76
San Vendemiano	3	1	2	100%	81
San Zenone degli Ezzelini	10	1	5	100%	84
Sarmede	9	2	6	100%	127
Segusino	10	4	8	100%	124
Sernaglia della Battaglia	11	2	5	100%	92
Silea	4	2	3	100%	72
Spresiano	3	2	2	100%	75
Susegana	5	1	2	100%	81
Tarzo	9	2	5	100%	115
Trevignano	4	2	3	100%	73
Treviso	4	2	3	100%	69
Valdobbiadene	11	5	8	100%	116
Vazzola	4	1	2	100%	79
Vedelago	4	0	2	100%	72
Vidor	11	5	8	100%	101
Villorba	4	2	3	100%	73
Vittorio Veneto	9	1	5	100%	122
Volpago del Montello	6	2	4	100%	79
Zenson di Piave	3	2	2	100%	77
Zero Branco	5	2	3	100%	65