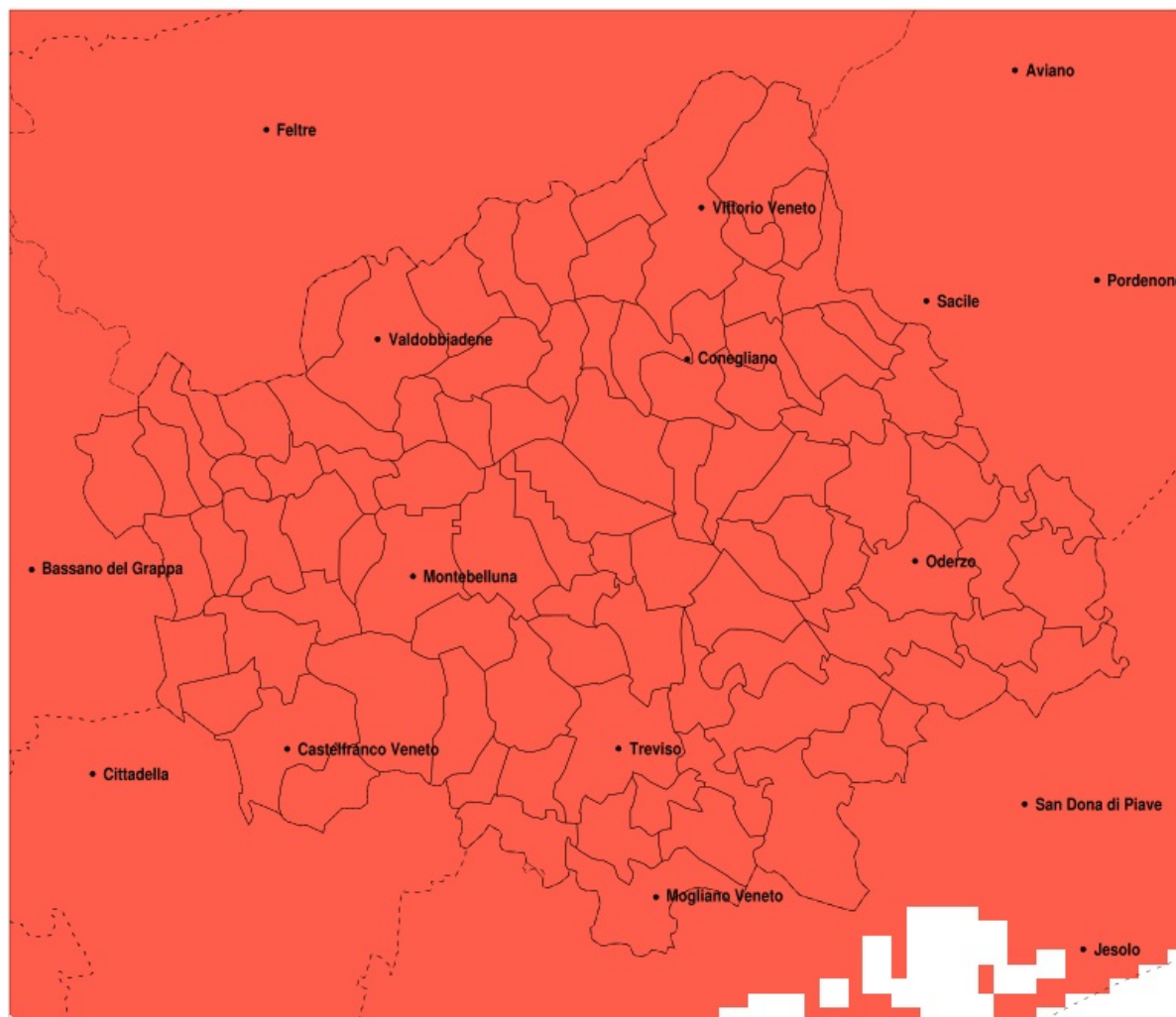


SERVIZIO DI ALERT EX-POST

Siccità nella Provincia di Treviso del 24-04-2020

Mappa della Provincia con evidenziati eventuali superamenti della soglia (in rosso)



Siccità (mm) dal 26-03-2020 al 24-04-2020					
Comune	max	min	med	Porzione comunale interessata	Media 5 anni
Altivole	4	2	3	100%	72
Arcade	3	2	2	100%	71
Asolo	11	2	5	100%	83
Borso del Grappa	27	4	7	100%	121
Breda di Piave	3	1	2	100%	72
Caerano di San Marco	5	3	4	100%	76
Cappella Maggiore	9	2	5	100%	117
Carbonera	4	2	3	100%	68
Casale sul Sile	4	3	4	100%	66
Casier	4	3	4	100%	62
Castelcuoco	11	2	7	100%	104
Castelfranco Veneto	6	0	3	100%	72
Castello di Godego	7	2	4	100%	73
Cavaso del Tomba	11	4	7	100%	126
Cessalto	2	1	1	100%	71
Chiarano	2	0	1	100%	70
Cimadolmo	2	1	2	100%	74
Cison di Valmarino	11	3	6	100%	122
Codogne	7	1	3	100%	78
Colle Umberto	6	1	3	100%	96
Conegliano	5	1	2	100%	86
Cordignano	8	0	4	100%	105
Cornuda	8	4	5	100%	90
Crocetta del Montello	10	4	5	100%	83
Farra di Soligo	11	3	8	100%	101
Follina	11	4	7	100%	121
Fontanelle	6	1	2	100%	76
Fonte	10	2	5	100%	83
Fregona	9	3	7	100%	142
Gaiarine	7	1	4	100%	81
Giavera del Montello	6	2	4	100%	75
Godega di Sant Urbano	7	0	2	100%	84
Gorgo al Monticano	4	0	2	100%	68

Precipitazione in 30 giorni (mm) dal 26-03-2020 al 24-04-2020					
Comune	max	min	med	Porzione comunale interessata	Media 5 anni
Istrana	4	1	3	100%	66
Loria	7	1	4	100%	72
Mansue	6	0	3	100%	72
Mareno di Piave	2	1	2	100%	74
Maser	8	2	4	100%	83
Maserada sul Piave	3	1	2	100%	73
Meduna di Livenza	5	1	2	100%	65
Miane	11	6	8	100%	118
Mogliano Veneto	5	2	4	100%	62
Monastier di Treviso	4	2	3	100%	69
Monfumo	11	2	6	100%	99
Montebelluna	6	2	4	100%	73
Morgano	4	1	2	100%	63
Moriago della Battaglia	11	4	7	100%	90
Motta di Livenza	3	0	1	100%	68
Nervesa della Battaglia	6	2	3	100%	76
Oderzo	3	0	1	100%	73
Ormelle	3	1	2	100%	76
Orsago	7	0	3	100%	87
Paese	4	2	3	100%	65
Pederobba	10	4	7	100%	108
Pieve di Soligo	10	2	5	100%	95
Ponte di Piave	2	0	1	100%	73
Ponzano Veneto	4	2	3	100%	67
Portobuffole	7	2	4	100%	72
Possagno	11	4	7	100%	145
Povegliano	4	2	3	100%	69
Preganziol	5	2	4	100%	61
Quinto di Treviso	4	2	3	100%	61
Refrontolo	8	1	4	100%	96
Resana	4	0	2	100%	69
Revine Lago	8	3	6	100%	126
Riese Pio X	6	2	3	100%	71

Precipitazione in 30 giorni (mm) dal 26-03-2020 al 24-04-2020					
Comune	max	min	med	Porzione comunale interessata	Media 5 anni
Roncade	4	2	3	100%	69
Salgareda	2	1	2	100%	71
San Biagio di Callalta	4	1	2	100%	70
San Fior	3	1	2	100%	83
San Pietro di Fioletto	7	1	2	100%	89
San Polo di Piave	2	1	2	100%	76
Santa Lucia di Piave	2	1	2	100%	74
San Vendemiano	3	1	2	100%	79
San Zenone degli Ezzelini	10	1	5	100%	81
Sarmede	9	1	6	100%	127
Segusino	10	4	8	100%	123
Sernaglia della Battaglia	11	2	5	100%	87
Silea	4	2	3	100%	66
Spresiano	3	2	2	100%	71
Susegana	5	1	2	100%	78
Tarzo	9	2	5	100%	113
Trevignano	4	2	3	100%	68
Treviso	4	2	3	100%	63
Valdobbiadene	11	5	8	100%	113
Vazzola	4	1	2	100%	76
Vedelago	4	0	2	100%	68
Vidor	11	5	8	100%	96
Villorba	4	2	3	100%	68
Vittorio Veneto	9	1	5	100%	122
Volpago del Montello	6	2	4	100%	74
Zenson di Piave	3	2	2	100%	69
Zero Branco	5	2	3	100%	60