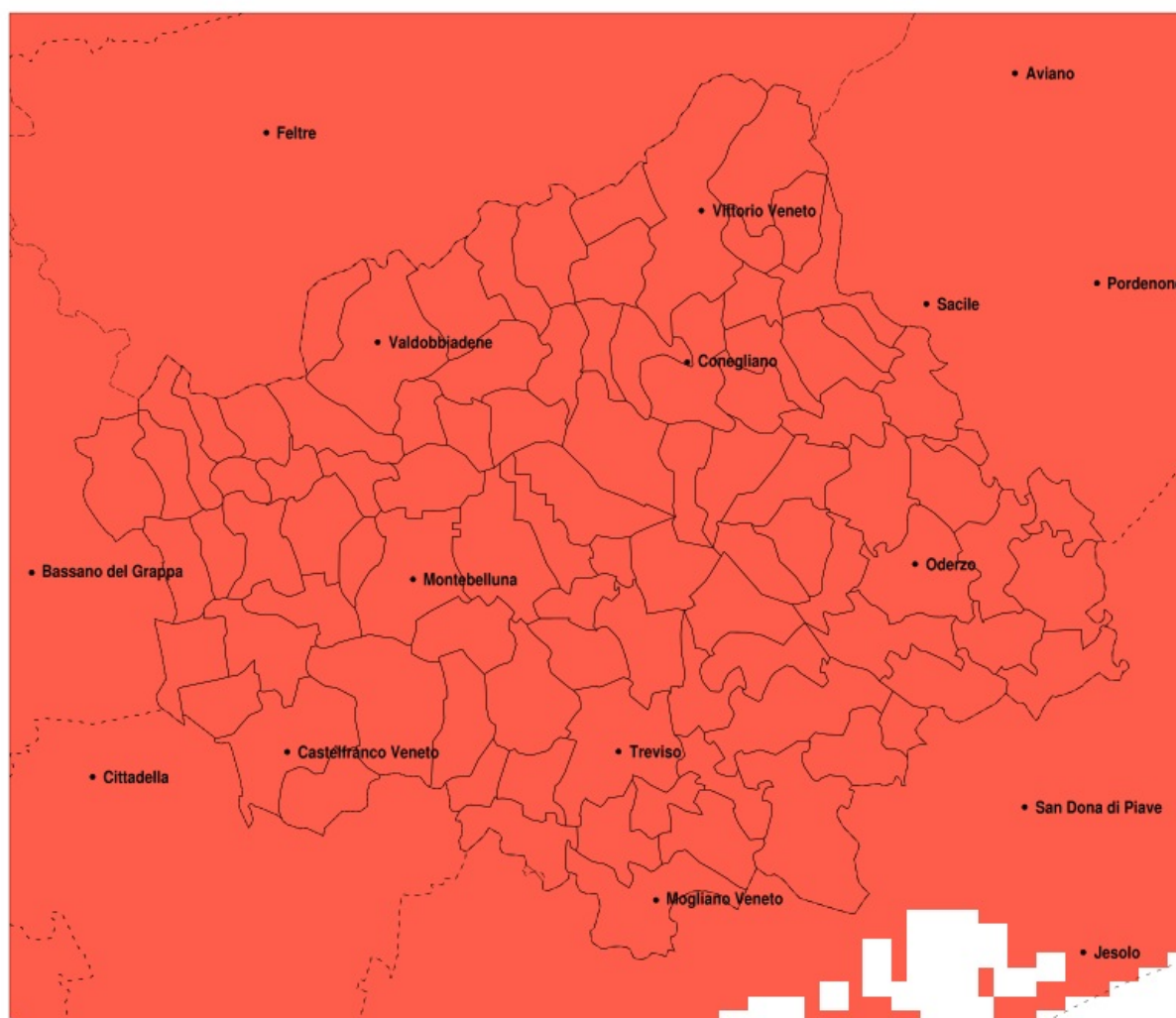


SERVIZIO DI ALERT EX-POST

Siccità nella Provincia di Treviso del 26-04-2020

Mappa della Provincia con evidenziati eventuali superamenti della soglia (in rosso)



Siccità (mm) dal 28-03-2020 al 26-04-2020					
Comune	max	min	med	Porzione comunale interessata	Media 5 anni
Altivole	4	2	3	100%	80
Arcade	4	2	4	100%	74
Asolo	12	2	5	100%	91
Borso del Grappa	28	4	7	100%	125
Breda di Piave	4	1	2	100%	73
Caerano di San Marco	5	2	4	100%	84
Cappella Maggiore	8	1	4	100%	121
Carbonera	4	2	3	100%	69
Casale sul Sile	6	3	4	100%	66
Casier	5	3	4	100%	62
Castelcuoco	12	2	7	100%	112
Castelfranco Veneto	6	0	3	100%	76
Castello di Godego	7	2	4	100%	79
Cavaso del Tomba	12	4	8	100%	135
Cessalto	2	1	2	100%	68
Chiarano	2	0	1	100%	68
Cimadolmo	3	2	2	100%	76
Cison di Valmarino	11	3	6	100%	132
Codogne	7	1	3	100%	79
Colle Umberto	5	1	2	100%	100
Conegliano	5	1	2	100%	90
Cordignano	7	0	3	100%	107
Cornuda	9	3	6	100%	99
Crocetta del Montello	10	3	5	100%	89
Farra di Soligo	11	3	8	100%	106
Follina	11	4	7	100%	131
Fontanelle	6	1	3	100%	76
Fonte	11	2	5	100%	90
Fregona	8	2	6	100%	146
Gaiarine	7	1	4	100%	80
Giavera del Montello	7	3	4	100%	78
Godega di Sant Urbano	7	0	2	100%	85
Gorgo al Monticano	4	0	2	100%	65

Precipitazione in 30 giorni (mm) dal 28-03-2020 al 26-04-2020					
Comune	max	min	med	Porzione comunale interessata	Media 5 anni
Istrana	4	1	3	100%	68
Loria	7	1	4	100%	79
Mansue	6	0	3	100%	69
Mareno di Piave	3	1	2	100%	76
Maser	8	2	4	100%	92
Maserada sul Piave	4	1	3	100%	75
Meduna di Livenza	5	1	3	100%	61
Miane	11	6	9	100%	126
Mogliano Veneto	6	3	4	100%	62
Monastier di Treviso	4	2	3	100%	68
Monfumo	12	2	7	100%	109
Montebelluna	6	2	4	100%	79
Morgano	4	1	3	100%	64
Moriago della Battaglia	11	4	7	100%	95
Motta di Livenza	3	0	2	100%	65
Nervesa della Battaglia	6	2	4	100%	78
Oderzo	3	0	2	100%	71
Ormelle	3	1	2	100%	77
Orsago	7	0	3	100%	88
Paese	5	2	4	100%	66
Pederobba	13	4	8	100%	119
Pieve di Soligo	9	2	5	100%	98
Ponte di Piave	3	0	2	100%	72
Ponzano Veneto	5	3	4	100%	69
Portobuffole	7	2	4	100%	70
Possagno	14	6	9	100%	153
Povegliano	5	3	4	100%	72
Preganziol	5	3	4	100%	60
Quinto di Treviso	4	2	3	100%	60
Refrontolo	8	1	4	100%	99
Resana	4	0	2	100%	73
Revine Lago	8	3	6	100%	134
Riese Pio X	6	2	3	100%	77

Precipitazione in 30 giorni (mm) dal 28-03-2020 al 26-04-2020					
Comune	max	min	med	Porzione comunale interessata	Media 5 anni
Roncade	6	2	4	100%	68
Salgareda	3	1	2	100%	68
San Biagio di Callalta	4	1	3	100%	69
San Fior	3	1	2	100%	86
San Pietro di Fioletto	6	1	2	100%	93
San Polo di Piave	3	1	2	100%	77
Santa Lucia di Piave	4	1	2	100%	76
San Vendemiano	3	1	2	100%	81
San Zenone degli Ezzelini	10	1	5	100%	87
Sarmede	7	1	5	100%	130
Segusino	13	6	9	100%	132
Sernaglia della Battaglia	11	2	5	100%	89
Silea	4	3	4	100%	66
Spresiano	4	2	3	100%	73
Susegana	4	1	3	100%	80
Tarzo	9	2	5	100%	121
Trevignano	4	2	4	100%	71
Treviso	5	3	4	100%	63
Valdobbiadene	11	5	9	100%	122
Vazzola	4	1	2	100%	76
Vedelago	4	0	2	100%	71
Vidor	11	5	8	100%	103
Villorba	5	3	4	100%	70
Vittorio Veneto	9	1	5	100%	126
Volpago del Montello	7	3	4	100%	77
Zenson di Piave	4	2	2	100%	67
Zero Branco	6	2	3	100%	60