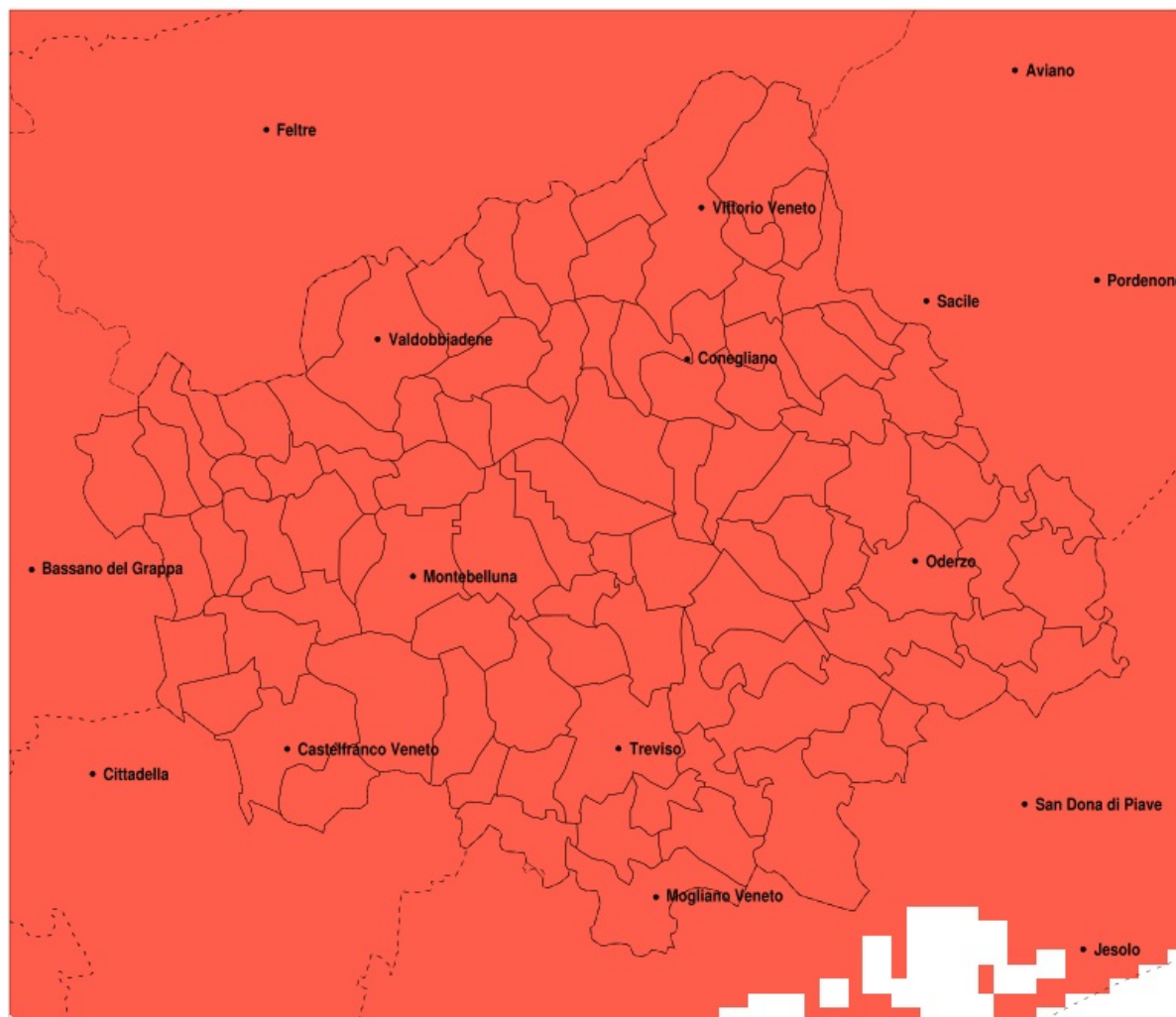


SERVIZIO DI ALERT EX-POST

Siccità nella Provincia di Treviso del 27-04-2020

Mappa della Provincia con evidenziati eventuali superamenti della soglia (in rosso)



Siccità (mm) dal 29-03-2020 al 27-04-2020					
Comune	max	min	med	Porzione comunale interessata	Media 5 anni
Altivole	4	2	3	100%	94
Arcade	4	2	4	100%	87
Asolo	12	2	5	100%	103
Borso del Grappa	30	4	7	100%	136
Breda di Piave	6	2	3	100%	84
Caerano di San Marco	5	2	4	100%	99
Cappella Maggiore	8	2	5	100%	147
Carbonera	4	2	3	100%	80
Casale sul Sile	8	3	4	100%	75
Casier	5	3	4	100%	72
Castelcuoco	12	2	7	100%	123
Castelfranco Veneto	6	0	3	100%	88
Castello di Godego	7	2	4	100%	92
Cavaso del Tomba	12	4	8	100%	148
Cessalto	5	2	2	100%	77
Chiarano	6	1	3	100%	79
Cimadolmo	4	2	2	100%	89
Cison di Valmarino	13	3	7	100%	152
Codogne	7	1	3	100%	94
Colle Umberto	7	1	3	100%	123
Conegliano	6	1	2	100%	110
Cordignano	7	0	4	100%	130
Cornuda	9	3	6	100%	114
Crocetta del Montello	10	3	5	100%	105
Farra di Soligo	13	3	8	100%	124
Follina	13	4	8	100%	149
Fontanelle	6	2	3	100%	90
Fonte	11	2	5	100%	101
Fregona	8	3	6	100%	173
Gaiarine	7	1	4	100%	96
Giavera del Montello	7	3	4	100%	93
Godega di Sant Urbano	7	0	2	100%	104
Gorgo al Monticano	6	0	3	100%	78

Precipitazione in 30 giorni (mm) dal 29-03-2020 al 27-04-2020					
Comune	max	min	med	Porzione comunale interessata	Media 5 anni
Istrana	4	1	3	100%	78
Loria	7	1	4	100%	90
Mansue	6	0	3	100%	84
Mareno di Piave	3	1	2	100%	90
Maser	8	2	4	100%	107
Maserada sul Piave	4	2	3	100%	88
Meduna di Livenza	5	1	3	100%	74
Miane	13	6	9	100%	143
Mogliano Veneto	8	4	5	100%	70
Monastier di Treviso	6	3	5	100%	76
Monfumo	12	2	7	100%	121
Montebelluna	6	2	4	100%	94
Morgano	5	1	3	100%	74
Moriago della Battaglia	12	4	7	100%	112
Motta di Livenza	4	1	2	100%	76
Nervesa della Battaglia	6	2	4	100%	93
Oderzo	7	0	3	100%	84
Ormelle	6	2	3	100%	90
Orsago	7	0	3	100%	108
Paese	5	3	4	100%	78
Pederobba	13	4	8	100%	133
Pieve di Soligo	12	2	5	100%	117
Ponte di Piave	7	2	4	100%	84
Ponzano Veneto	5	3	4	100%	81
Portobuffole	7	2	4	100%	85
Possagno	14	6	9	100%	165
Povegliano	5	3	4	100%	85
Preganziol	6	3	4	100%	69
Quinto di Treviso	6	3	4	100%	70
Refrontolo	9	1	4	100%	119
Resana	4	0	2	100%	83
Revine Lago	9	4	6	100%	158
Riese Pio X	7	2	3	100%	91

Precipitazione in 30 giorni (mm) dal 29-03-2020 al 27-04-2020					
Comune	max	min	med	Porzione comunale interessata	Media 5 anni
Roncade	6	3	4	100%	76
Salgareda	7	2	4	100%	79
San Biagio di Callalta	7	2	4	100%	79
San Fior	4	1	2	100%	105
San Pietro di Fioletto	8	1	3	100%	114
San Polo di Piave	4	2	2	100%	90
Santa Lucia di Piave	4	1	2	100%	91
San Vendemiano	3	1	2	100%	99
San Zenone degli Ezzelini	10	1	5	100%	97
Sarmede	8	1	5	100%	157
Segusino	13	6	9	100%	146
Sernaglia della Battaglia	11	2	5	100%	106
Silea	6	3	4	100%	75
Spresiano	4	2	3	100%	87
Susegana	5	1	3	100%	97
Tarzo	10	2	6	100%	145
Trevignano	4	2	4	100%	84
Treviso	6	3	4	100%	73
Valdobbiadene	12	5	9	100%	137
Vazzola	4	1	2	100%	90
Vedelago	4	0	2	100%	84
Vidor	12	5	8	100%	119
Villorba	5	3	4	100%	82
Vittorio Veneto	9	1	5	100%	150
Volpago del Montello	7	3	4	100%	92
Zenson di Piave	6	3	5	100%	76
Zero Branco	6	2	4	100%	69