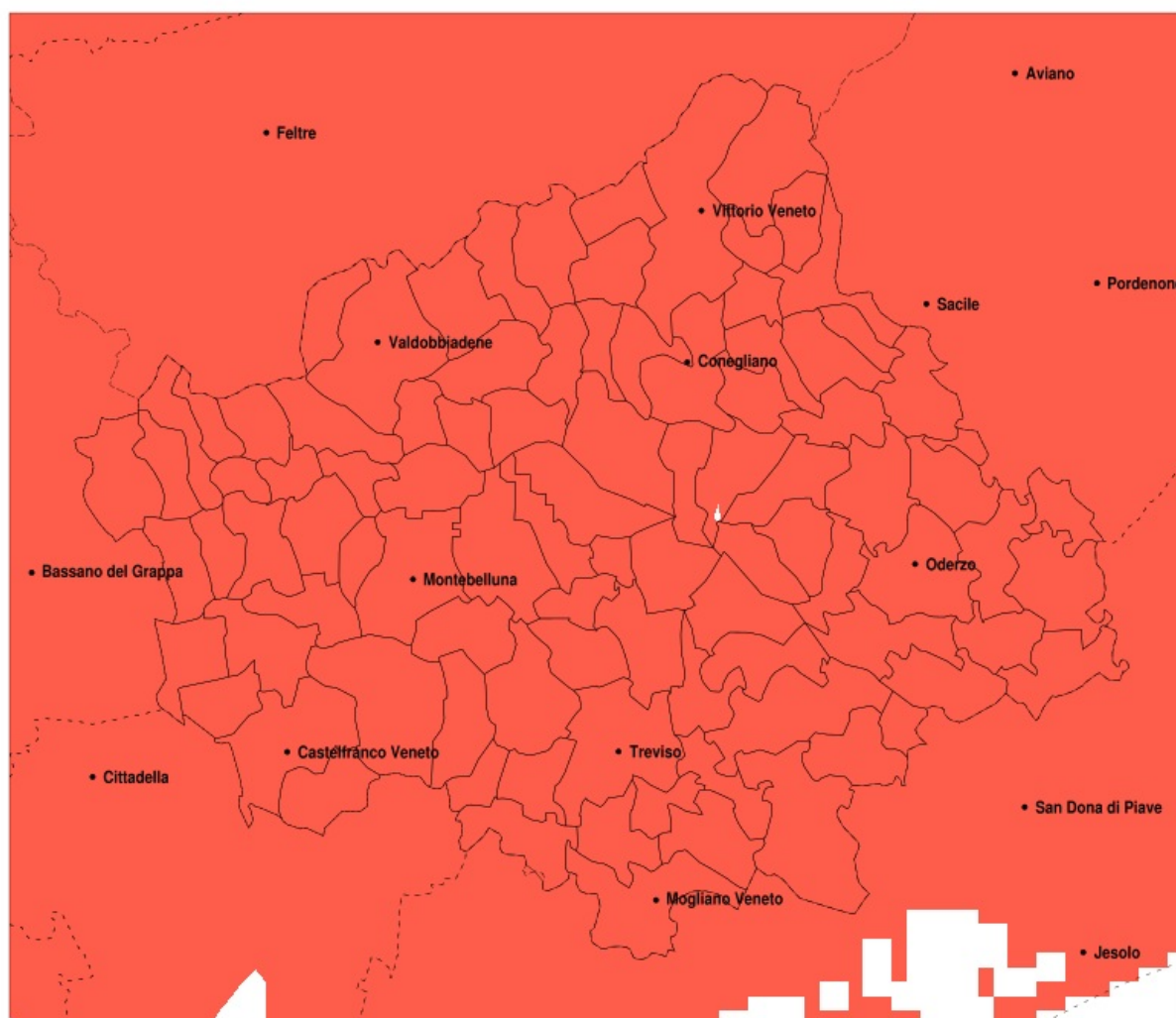


## SERVIZIO DI ALERT EX-POST

### Siccità nella Provincia di Treviso del 28-04-2020

Mappa della Provincia con evidenziati eventuali superamenti della soglia (in rosso)



Siccità (mm) dal 30-03-2020 al 28-04-2020					
Comune	max	min	med	Porzione comunale interessata	Media 5 anni
Altivole	18	4	11	100%	102
Arcade	58	22	30	100%	100
Asolo	23	4	13	100%	110
Borso del Grappa	36	6	11	100%	141
Breda di Piave	26	6	12	100%	94
Caerano di San Marco	24	9	14	100%	107
Cappella Maggiore	18	9	12	100%	160
Carbonera	30	7	15	100%	90
Casale sul Sile	13	7	9	100%	81
Casier	11	8	9	100%	78
Castelcuoco	22	4	15	100%	129
Castelfranco Veneto	36	8	16	100%	96
Castello di Godego	34	7	18	100%	99
Cavaso del Tomba	34	10	20	100%	154
Cessalto	11	4	6	100%	85
Chiarano	12	4	6	100%	87
Cimadolmo	73	10	26	100%	100
Cison di Valmarino	24	6	14	100%	165
Codogne	43	11	23	100%	106
Colle Umberto	20	9	12	100%	135
Conegliano	44	8	16	100%	120
Cordignano	32	10	17	100%	144
Cornuda	41	10	22	100%	120
Crocetta del Montello	41	10	18	100%	113
Farra di Soligo	33	6	18	100%	133
Follina	27	6	18	100%	161
Fontanelle	34	7	16	100%	101
Fonte	19	4	12	100%	108
Fregona	18	10	12	100%	186
Gaiarine	32	10	20	100%	109
Giavera del Montello	36	11	22	100%	105
Godega di Sant Urbano	34	11	20	100%	116
Gorgo al Monticano	22	4	10	100%	87

Precipitazione in 30 giorni (mm) dal 30-03-2020 al 28-04-2020					
Comune	max	min	med	Porzione comunale interessata	Media 5 anni
Istrana	28	10	13	100%	88
Loria	32	4	14	100%	97
Mansue	29	6	13	100%	95
Mareno di Piave	73	13	33	100%	100
Maser	39	6	17	100%	113
Maserada sul Piave	73	6	20	100%	99
Meduna di Livenza	22	4	12	100%	83
Miane	27	10	20	100%	153
Mogliano Veneto	17	6	10	100%	76
Monastier di Treviso	13	5	7	100%	84
Monfumo	34	6	20	100%	128
Montebelluna	29	9	14	100%	103
Morgano	28	10	12	100%	82
Moriago della Battaglia	32	11	17	100%	121
Motta di Livenza	22	4	8	100%	84
Nervesa della Battaglia	64	13	28	100%	105
Oderzo	20	5	10	100%	94
Ormelle	23	7	14	100%	100
Orsago	32	11	20	100%	121
Paese	27	10	13	100%	89
Pederobba	41	12	26	100%	140
Pieve di Soligo	25	6	13	100%	127
Ponte di Piave	20	5	9	100%	93
Ponzano Veneto	28	10	18	100%	94
Portobuffole	29	9	15	100%	96
Possagno	25	9	15	100%	171
Povegliano	37	14	24	100%	98
Preganziol	11	7	9	100%	75
Quinto di Treviso	13	9	11	100%	79
Refrontolo	22	6	11	100%	130
Resana	33	8	16	100%	91
Revine Lago	17	6	11	100%	170
Riese Pio X	30	6	12	100%	99

Precipitazione in 30 giorni (mm) dal 30-03-2020 al 28-04-2020					
Comune	max	min	med	Porzione comunale interessata	Media 5 anni
Roncade	11	6	7	100%	83
Salgareda	20	4	7	100%	87
San Biagio di Callalta	20	6	9	100%	88
San Fior	35	9	18	100%	116
San Pietro di Fioletto	32	8	12	100%	124
San Polo di Piave	66	10	21	100%	100
Santa Lucia di Piave	73	11	32	100%	102
San Vendemiano	45	8	22	100%	109
San Zenone degli Ezzelini	17	4	10	100%	104
Sarmede	23	10	14	100%	171
Segusino	37	15	24	100%	155
Sernaglia della Battaglia	25	6	16	100%	116
Silea	15	7	9	100%	83
Spresiano	73	16	33	100%	99
Susegana	64	6	24	100%	107
Tarzo	15	7	10	100%	156
Trevignano	26	9	14	100%	95
Treviso	27	8	12	100%	82
Valdobbiadene	41	15	24	100%	145
Vazzola	73	11	28	100%	100
Vedelago	28	8	12	100%	93
Vidor	41	11	23	100%	127
Villorba	37	10	22	100%	94
Vittorio Veneto	15	6	11	100%	161
Volpago del Montello	29	11	18	100%	103
Zenson di Piave	14	5	7	100%	84
Zero Branco	30	8	11	100%	75