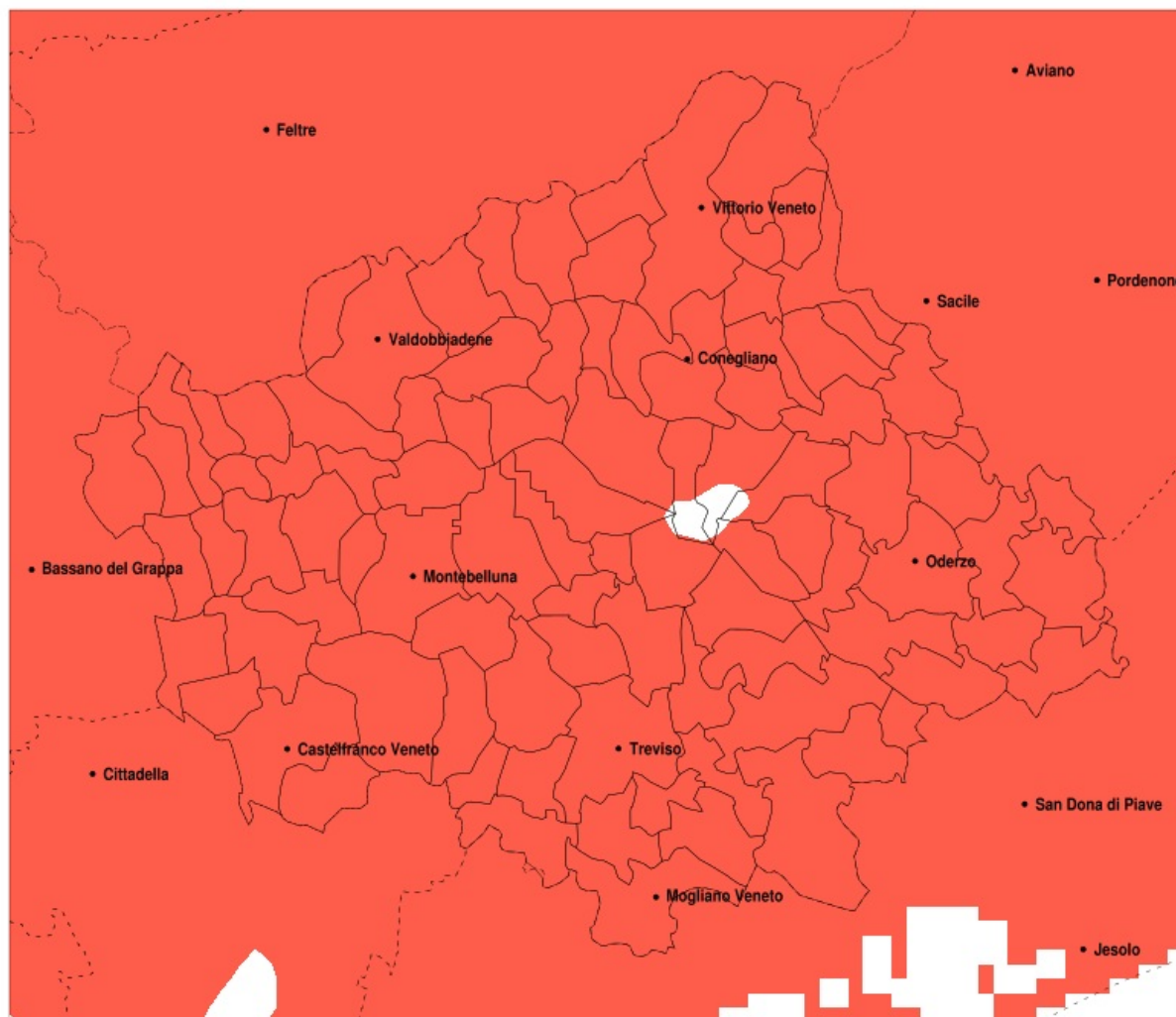


## SERVIZIO DI ALERT EX-POST

### Siccità nella Provincia di Treviso del 29-04-2020

Mappa della Provincia con evidenziati eventuali superamenti della soglia (in rosso)



Siccità (mm) dal 31-03-2020 al 29-04-2020					
Comune	max	min	med	Porzione comunale interessata	Media 5 anni
Altivole	32	8	17	100%	104
Arcade	65	29	40	100%	105
Asolo	28	8	15	100%	112
Borso del Grappa	37	5	9	100%	143
Breda di Piave	59	17	30	100%	98
Caerano di San Marco	25	13	18	100%	109
Cappella Maggiore	17	9	12	100%	164
Carbonera	50	17	29	100%	94
Casale sul Sile	41	15	25	100%	84
Casier	41	15	25	100%	81
Castelcuoco	19	6	12	100%	132
Castelfranco Veneto	44	12	23	100%	98
Castello di Godego	44	8	24	100%	101
Cavaso del Tomba	30	8	17	100%	158
Cessalto	49	12	26	100%	89
Chiarano	48	18	27	100%	91
Cimadolmo	89	20	43	90%	104
Cison di Valmarino	28	6	13	100%	167
Codogne	48	17	30	100%	109
Colle Umberto	24	9	13	100%	138
Conegliano	51	7	17	100%	123
Cordignano	46	10	20	100%	148
Cornuda	39	12	22	100%	123
Crocetta del Montello	39	10	20	100%	117
Farra di Soligo	29	7	16	100%	136
Follina	28	7	17	100%	163
Fontanelle	53	20	30	100%	105
Fonte	28	7	13	100%	110
Fregona	16	7	12	100%	191
Gaiarine	46	19	30	100%	114
Giavera del Montello	45	12	28	100%	109
Godega di Sant Urbano	45	12	26	100%	120
Gorgo al Monticano	34	18	25	100%	91

Precipitazione in 30 giorni (mm) dal 31-03-2020 al 29-04-2020					
Comune	max	min	med	Porzione comunale interessata	Media 5 anni
Istrana	49	21	32	100%	91
Loria	40	7	19	100%	98
Mansue	43	19	25	100%	99
Mareno di Piave	89	14	42	90%	104
Maser	36	8	18	100%	116
Maserada sul Piave	89	17	37	95%	103
Meduna di Livenza	34	10	20	100%	87
Miane	24	9	18	100%	156
Mogliano Veneto	39	10	20	100%	78
Monastier di Treviso	37	18	24	100%	87
Monfumo	32	8	18	100%	131
Montebelluna	48	10	22	100%	106
Morgano	49	15	30	100%	84
Moriago della Battaglia	28	10	18	100%	124
Motta di Livenza	34	11	21	100%	88
Nervesa della Battaglia	76	13	34	100%	109
Oderzo	61	19	31	100%	98
Ormelle	61	21	36	100%	104
Orsago	46	14	27	100%	124
Paese	51	18	31	100%	92
Pederobba	39	12	24	100%	143
Pieve di Soligo	37	6	14	100%	130
Ponte di Piave	61	20	34	100%	97
Ponzano Veneto	50	19	31	100%	97
Portobuffole	42	19	25	100%	101
Possagno	24	6	12	100%	175
Povegliano	46	20	34	100%	102
Preganziol	32	12	21	100%	77
Quinto di Treviso	51	14	29	100%	81
Refrontolo	25	6	11	100%	132
Resana	34	12	23	100%	93
Revine Lago	19	5	10	100%	171
Riese Pio X	33	10	19	100%	101

Precipitazione in 30 giorni (mm) dal 31-03-2020 al 29-04-2020					
Comune	max	min	med	Porzione comunale interessata	Media 5 anni
Roncade	41	18	25	100%	86
Salgareda	51	19	28	100%	91
San Biagio di Callalta	59	17	27	100%	92
San Fior	40	9	21	100%	119
San Pietro di Fioletto	36	7	12	100%	126
San Polo di Piave	85	21	39	95%	104
Santa Lucia di Piave	89	11	40	90%	105
San Vendemiano	53	8	25	100%	112
San Zenone degli Ezzelini	28	5	12	100%	105
Sarmede	25	10	13	100%	177
Segusino	33	14	21	100%	159
Sernaglia della Battaglia	37	7	17	100%	120
Silea	41	18	26	100%	86
Spresiano	89	27	46	90%	103
Susegana	76	7	29	100%	111
Tarzo	13	6	8	100%	158
Trevignano	48	16	29	100%	98
Treviso	51	16	27	100%	85
Valdobbiadene	39	14	21	100%	149
Vazzola	89	21	38	95%	104
Vedelago	49	13	26	100%	95
Vidor	39	10	21	100%	130
Villorba	50	19	34	100%	98
Vittorio Veneto	16	4	10	100%	164
Volpago del Montello	46	10	25	100%	107
Zenson di Piave	45	19	25	100%	87
Zero Branco	37	10	21	100%	77