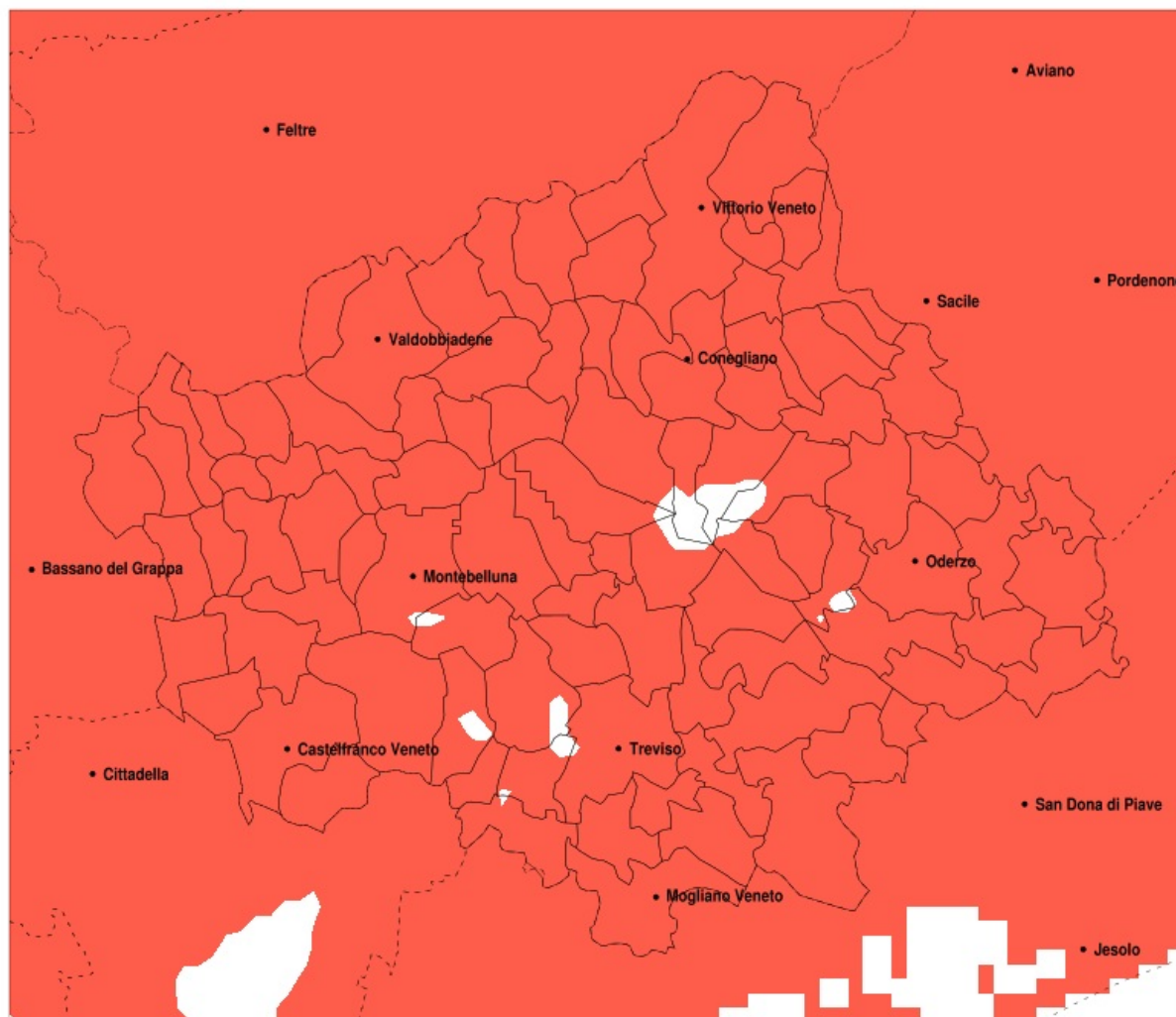


SERVIZIO DI ALERT EX-POST

Siccità nella Provincia di Treviso del 30-04-2020

Mappa della Provincia con evidenziati eventuali superamenti della soglia (in rosso)



| Siccità (mm) dal 01-04-2020 al 30-04-2020 | | | | | |
|---|-----|-----|-----|-------------------------------|--------------|
| Comune | max | min | med | Porzione comunale interessata | Media 5 anni |
| Altivole | 54 | 21 | 34 | 100% | 102 |
| Arcade | 76 | 38 | 52 | 100% | 102 |
| Asolo | 49 | 21 | 34 | 100% | 111 |
| Borso del Grappa | 56 | 19 | 30 | 100% | 141 |
| Breda di Piave | 70 | 28 | 43 | 100% | 96 |
| Caerano di San Marco | 44 | 23 | 33 | 100% | 107 |
| Cappella Maggiore | 32 | 24 | 28 | 100% | 161 |
| Carbonera | 64 | 28 | 42 | 100% | 92 |
| Casale sul Sile | 51 | 25 | 34 | 100% | 82 |
| Casier | 51 | 25 | 35 | 100% | 79 |
| Castelcuoco | 49 | 21 | 37 | 100% | 131 |
| Castelfranco Veneto | 63 | 22 | 37 | 100% | 96 |
| Castello di Godego | 63 | 19 | 39 | 100% | 98 |
| Cavaso del Tomba | 61 | 34 | 45 | 100% | 156 |
| Cessalto | 56 | 17 | 33 | 100% | 87 |
| Chiarano | 56 | 25 | 35 | 100% | 89 |
| Cimadolmo | 99 | 34 | 55 | 80% | 101 |
| Cison di Valmarino | 51 | 19 | 31 | 100% | 163 |
| Codogne | 60 | 29 | 41 | 100% | 106 |
| Colle Umberto | 36 | 25 | 28 | 100% | 135 |
| Conegliano | 62 | 22 | 32 | 100% | 120 |
| Cordignano | 60 | 23 | 34 | 100% | 145 |
| Cornuda | 61 | 21 | 41 | 100% | 122 |
| Crocetta del Montello | 59 | 18 | 33 | 100% | 115 |
| Farra di Soligo | 50 | 20 | 34 | 100% | 134 |
| Follina | 51 | 23 | 36 | 100% | 159 |
| Fontanelle | 64 | 29 | 40 | 100% | 101 |
| Fonte | 47 | 21 | 33 | 100% | 109 |
| Fregona | 39 | 20 | 27 | 100% | 188 |
| Gaiarine | 60 | 27 | 41 | 100% | 110 |
| Giavera del Montello | 57 | 22 | 38 | 100% | 107 |
| Godega di Sant Urbano | 58 | 26 | 38 | 100% | 116 |
| Gorgo al Monticano | 43 | 25 | 33 | 100% | 90 |

| Precipitazione in 30 giorni (mm) dal 01-04-2020 al 30-04-2020 | | | | | |
|---|-----|-----|-----|-------------------------------|--------------|
| Comune | max | min | med | Porzione comunale interessata | Media 5 anni |
| Istrana | 70 | 38 | 47 | 95% | 89 |
| Loria | 57 | 18 | 33 | 100% | 97 |
| Mansue | 53 | 26 | 34 | 100% | 97 |
| Mareno di Piave | 99 | 27 | 53 | 85% | 101 |
| Maser | 61 | 23 | 36 | 100% | 114 |
| Maserada sul Piave | 99 | 28 | 50 | 95% | 100 |
| Meduna di Livenza | 41 | 17 | 28 | 100% | 86 |
| Miane | 47 | 24 | 39 | 100% | 153 |
| Mogliano Veneto | 46 | 15 | 28 | 100% | 76 |
| Monastier di Treviso | 47 | 27 | 33 | 100% | 85 |
| Monfumo | 56 | 23 | 41 | 100% | 129 |
| Montebelluna | 70 | 18 | 36 | 100% | 104 |
| Morgano | 61 | 25 | 45 | 95% | 82 |
| Moriago della Battaglia | 49 | 18 | 32 | 100% | 122 |
| Motta di Livenza | 41 | 17 | 29 | 100% | 87 |
| Nervesa della Battaglia | 86 | 23 | 44 | 95% | 106 |
| Oderzo | 72 | 28 | 40 | 100% | 96 |
| Ormelle | 72 | 31 | 48 | 100% | 100 |
| Orsago | 60 | 27 | 40 | 100% | 120 |
| Paese | 67 | 29 | 45 | 95% | 90 |
| Pederobba | 62 | 21 | 48 | 100% | 142 |
| Pieve di Soligo | 44 | 22 | 28 | 100% | 127 |
| Ponte di Piave | 72 | 29 | 43 | 100% | 95 |
| Ponzano Veneto | 66 | 33 | 45 | 100% | 95 |
| Portobuffole | 52 | 26 | 33 | 100% | 99 |
| Possagno | 54 | 25 | 39 | 100% | 172 |
| Povegliano | 57 | 30 | 46 | 100% | 100 |
| Preganziol | 47 | 20 | 31 | 100% | 75 |
| Quinto di Treviso | 67 | 22 | 42 | 90% | 79 |
| Refrontolo | 34 | 22 | 25 | 100% | 129 |
| Resana | 54 | 22 | 36 | 100% | 91 |
| Revine Lago | 40 | 17 | 26 | 100% | 166 |
| Riese Pio X | 55 | 22 | 36 | 100% | 99 |

| Precipitazione in 30 giorni (mm) dal 01-04-2020 al 30-04-2020 | | | | | |
|---|-----|-----|-----|-------------------------------|--------------|
| Comune | max | min | med | Porzione comunale interessata | Media 5 anni |
| Roncade | 52 | 25 | 34 | 100% | 83 |
| Salgareda | 61 | 27 | 36 | 100% | 89 |
| San Biagio di Callalta | 70 | 28 | 38 | 100% | 89 |
| San Fior | 51 | 26 | 34 | 100% | 116 |
| San Pietro di Fioletto | 46 | 22 | 27 | 100% | 124 |
| San Polo di Piave | 95 | 31 | 51 | 90% | 100 |
| Santa Lucia di Piave | 99 | 25 | 52 | 85% | 103 |
| San Vendemiano | 64 | 26 | 38 | 100% | 110 |
| San Zenone degli Ezzelini | 45 | 19 | 32 | 100% | 104 |
| Sarmede | 39 | 23 | 28 | 100% | 174 |
| Segusino | 62 | 36 | 47 | 100% | 157 |
| Sernaglia della Battaglia | 44 | 20 | 30 | 100% | 117 |
| Silea | 52 | 28 | 36 | 100% | 84 |
| Spresiano | 99 | 41 | 58 | 85% | 100 |
| Susegana | 86 | 22 | 40 | 95% | 109 |
| Tarzo | 31 | 19 | 25 | 100% | 154 |
| Trevignano | 70 | 27 | 44 | 100% | 96 |
| Treviso | 67 | 24 | 39 | 100% | 83 |
| Valdobbiadene | 61 | 28 | 45 | 100% | 147 |
| Vazzola | 99 | 31 | 50 | 90% | 101 |
| Vedelago | 70 | 25 | 42 | 100% | 93 |
| Vidor | 59 | 18 | 39 | 100% | 128 |
| Villorba | 64 | 33 | 47 | 100% | 96 |
| Vittorio Veneto | 36 | 17 | 25 | 100% | 161 |
| Volpago del Montello | 64 | 18 | 36 | 100% | 105 |
| Zenson di Piave | 54 | 27 | 34 | 100% | 85 |
| Zero Branco | 54 | 16 | 33 | 100% | 76 |