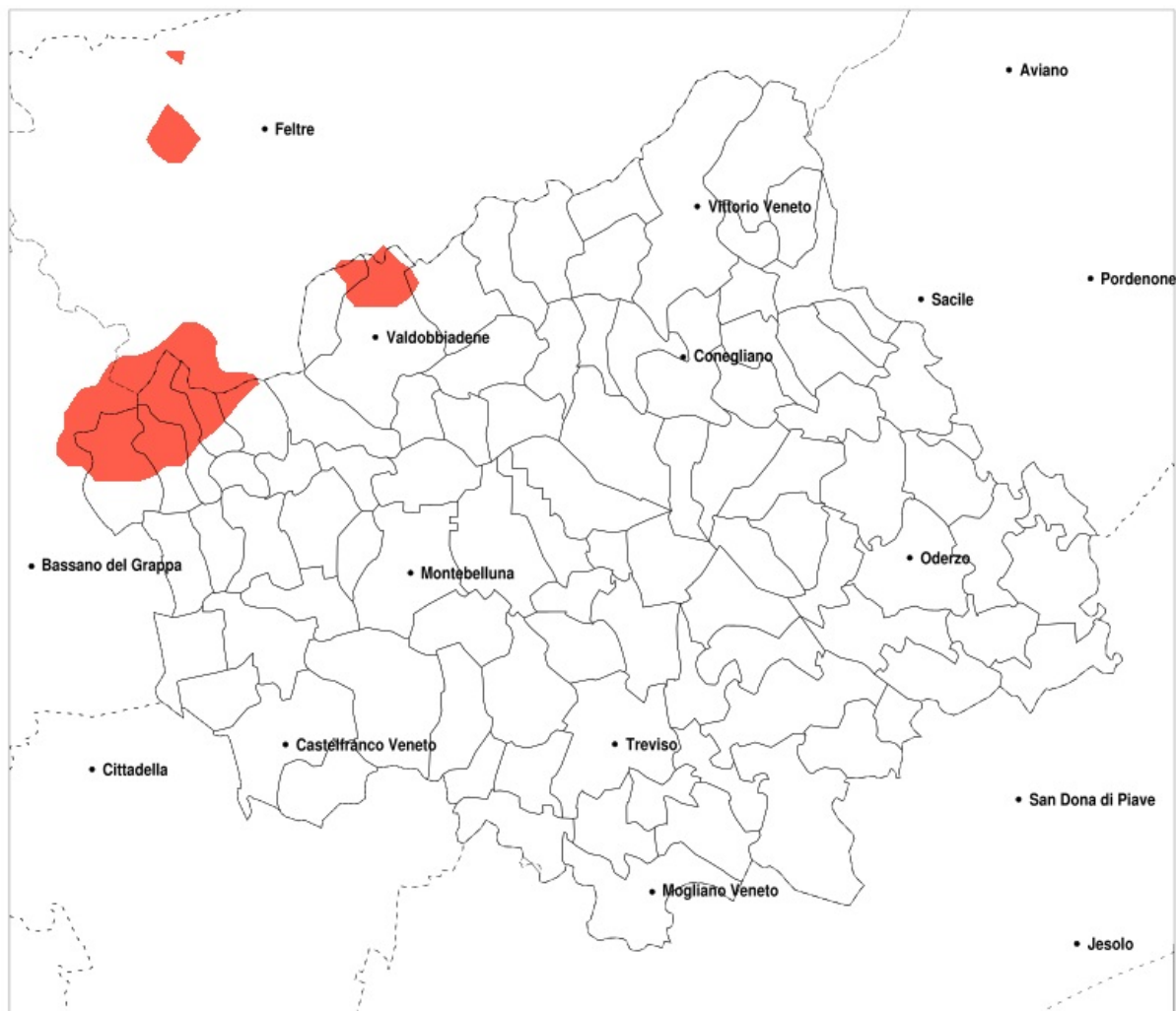


## SERVIZIO DI ALERT EX-POST

### Vento forte nella Provincia di Treviso del 01-05-2020

Mappa della Provincia con evidenziati eventuali superamenti della soglia (in rosso)

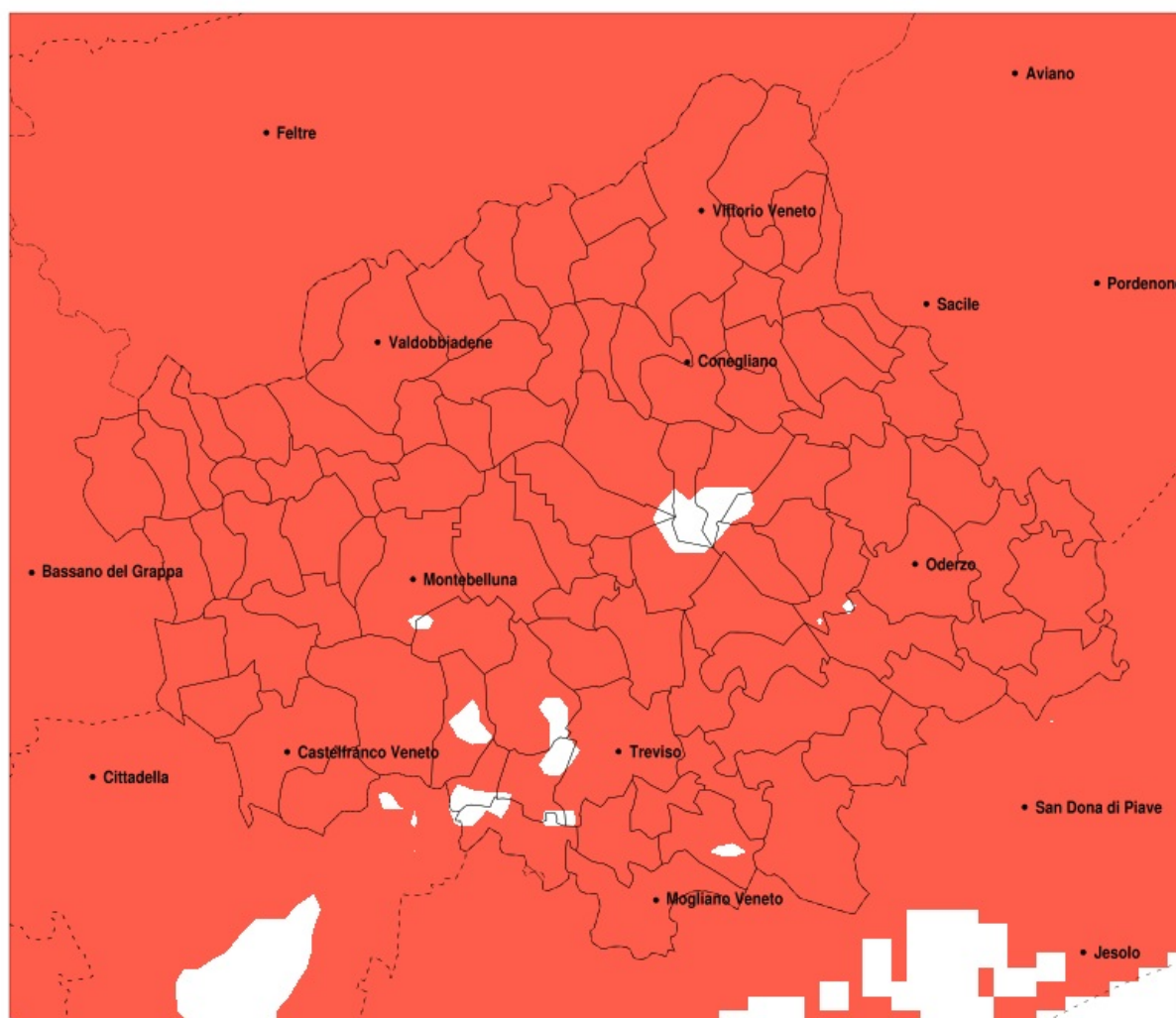


Raffica massima del vento (m/s) del 01-05-2020				
Comune	max	min	med	Porzione comunale interessata
Possagno	16	9	12	30%

## SERVIZIO DI ALERT EX-POST

### Siccità nella Provincia di Treviso del 01-05-2020

Mappa della Provincia con evidenziati eventuali superamenti della soglia (in rosso)



Siccità (mm) dal 02-04-2020 al 01-05-2020					
Comune	max	min	med	Porzione comunale interessata	Media 5 anni
Altivole	59	22	37	100%	106
Arcade	78	40	53	100%	107
Asolo	57	22	37	100%	115
Borso del Grappa	61	21	34	100%	147
Breda di Piave	71	31	44	100%	99
Caerano di San Marco	49	24	35	100%	112
Cappella Maggiore	43	31	35	100%	167
Carbonera	64	31	43	100%	95
Casale sul Sile	71	26	39	100%	85
Casier	69	27	39	100%	81
Castelcuoco	59	22	42	100%	136
Castelfranco Veneto	67	25	42	100%	99
Castello di Godego	67	23	45	100%	101
Cavaso del Tomba	70	38	52	100%	163
Cessalto	58	18	34	100%	90
Chiarano	58	26	36	100%	92
Cimadolmo	101	35	56	85%	105
Cison di Valmarino	58	22	38	100%	169
Codogne	64	32	45	100%	109
Colle Umberto	42	30	34	100%	140
Conegliano	67	30	41	100%	125
Cordignano	66	30	41	100%	150
Cornuda	71	23	47	100%	127
Crocetta del Montello	71	22	38	100%	120
Farra di Soligo	66	26	45	100%	140
Follina	58	28	44	100%	166
Fontanelle	64	32	43	100%	105
Fonte	51	22	36	100%	113
Fregona	51	28	37	100%	195
Gaiarine	66	34	47	100%	115
Giavera del Montello	58	29	41	100%	112
Godega di Sant Urbano	64	30	42	100%	120
Gorgo al Monticano	44	29	35	100%	94

Precipitazione in 30 giorni (mm) dal 02-04-2020 al 01-05-2020					
Comune	max	min	med	Porzione comunale interessata	Media 5 anni
Istrana	72	42	53	85%	92
Loria	62	21	38	100%	100
Mansue	60	29	39	100%	101
Mareno di Piave	101	34	58	85%	106
Maser	71	23	40	100%	119
Maserada sul Piave	101	33	50	95%	104
Meduna di Livenza	43	18	31	100%	91
Miane	60	31	48	100%	160
Mogliano Veneto	71	15	32	100%	79
Monastier di Treviso	48	28	35	100%	88
Monfumo	66	23	47	100%	135
Montebelluna	72	22	39	100%	108
Morgano	65	32	51	80%	85
Moriago della Battaglia	64	22	41	100%	128
Motta di Livenza	43	18	30	100%	91
Nervesa della Battaglia	88	30	48	95%	112
Oderzo	73	29	41	100%	99
Ormelle	73	32	48	100%	104
Orsago	66	30	44	100%	125
Paese	71	31	49	90%	93
Pederobba	71	25	56	100%	148
Pieve di Soligo	59	27	38	100%	133
Ponte di Piave	73	29	44	100%	98
Ponzano Veneto	71	35	47	100%	98
Portobuffole	58	31	40	100%	103
Possagno	62	31	45	100%	180
Povegliano	58	32	47	100%	104
Preganziol	55	21	36	100%	78
Quinto di Treviso	71	26	48	80%	81
Refrontolo	53	26	36	100%	135
Resana	58	25	40	100%	94
Revine Lago	47	22	31	100%	173
Riese Pio X	61	24	40	100%	102

Precipitazione in 30 giorni (mm) dal 02-04-2020 al 01-05-2020					
Comune	max	min	med	Porzione comunale interessata	Media 5 anni
Roncade	71	25	36	100%	87
Salgareda	61	28	37	100%	92
San Biagio di Callalta	71	29	39	100%	92
San Fior	61	30	40	100%	120
San Pietro di Fioletto	53	30	38	100%	129
San Polo di Piave	96	32	52	95%	104
Santa Lucia di Piave	101	37	58	85%	108
San Vendemiano	67	30	46	100%	114
San Zenone degli Ezzelini	49	21	35	100%	109
Sarmede	52	31	37	100%	180
Segusino	70	42	54	100%	163
Sernaglia della Battaglia	59	25	40	100%	123
Silea	71	30	40	100%	87
Spresiano	101	42	59	85%	105
Susegana	88	31	48	95%	114
Tarzo	37	22	31	100%	160
Trevignano	72	30	47	100%	100
Treviso	71	28	43	95%	85
Valdobbiadene	71	36	54	100%	153
Vazzola	101	32	52	90%	104
Vedelago	72	26	48	95%	96
Vidor	71	22	48	100%	135
Villorba	64	34	48	100%	99
Vittorio Veneto	48	22	33	100%	167
Volpago del Montello	66	22	39	100%	110
Zenson di Piave	55	28	35	100%	88
Zero Branco	64	17	38	90%	78