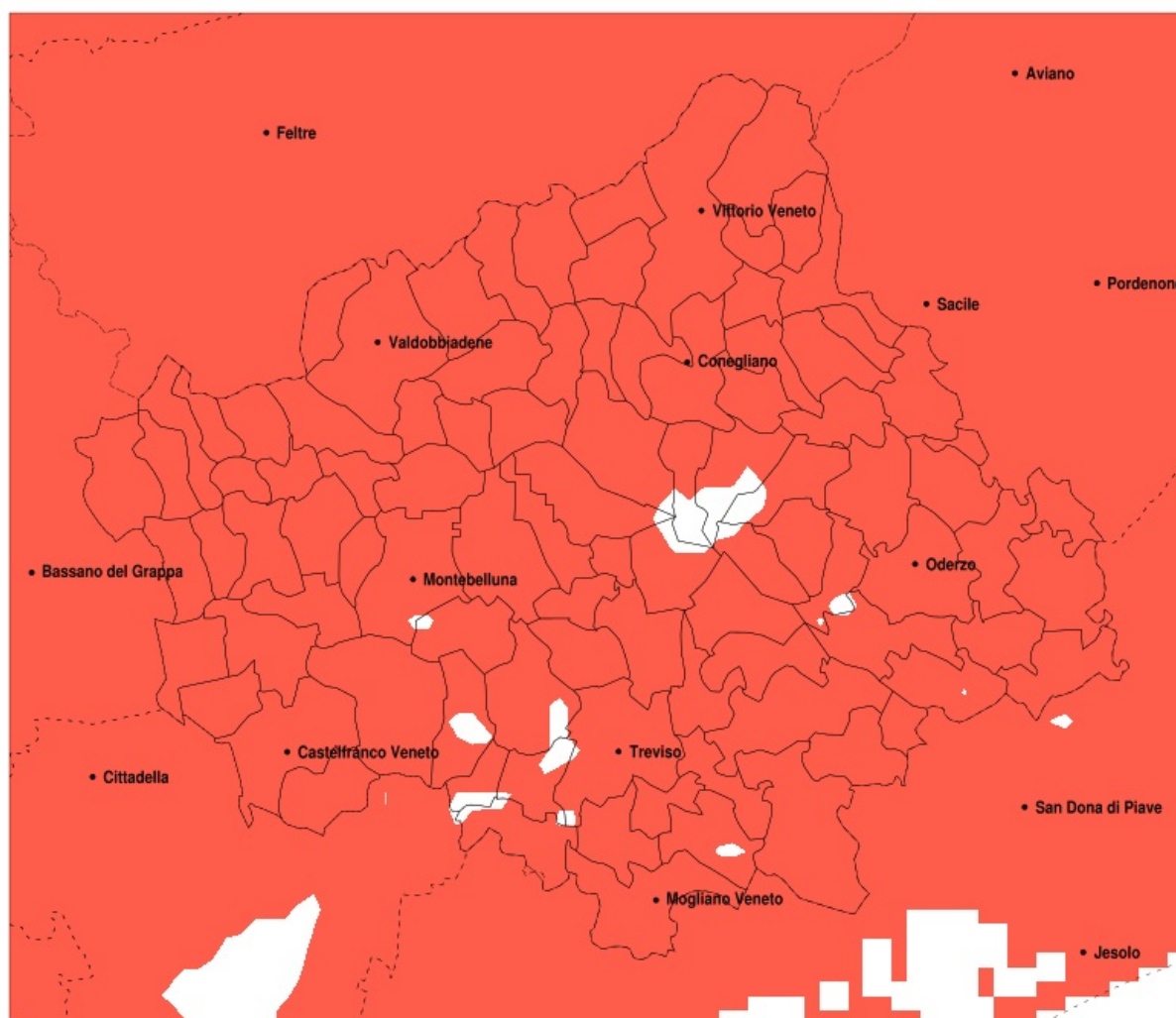


## SERVIZIO DI ALERT EX-POST

### Siccità nella Provincia di Treviso del 02-05-2020

Mappa della Provincia con evidenziati eventuali superamenti della soglia (in rosso)



Siccità (mm) dal 03-04-2020 al 02-05-2020					
Comune	max	min	med	Porzione comunale interessata	Media 5 anni
Altivole	60	22	38	100%	107
Arcade	81	42	54	100%	109
Asolo	58	22	38	100%	116
Borso del Grappa	62	22	35	100%	148
Breda di Piave	73	31	45	100%	100
Caerano di San Marco	50	25	36	100%	113
Cappella Maggiore	47	33	38	100%	169
Carbonera	66	31	44	100%	96
Casale sul Sile	71	26	39	100%	87
Casier	69	27	39	100%	83
Castelcuoco	59	22	42	100%	137
Castelfranco Veneto	68	26	43	100%	100
Castello di Godego	68	26	46	100%	103
Cavaso del Tomba	70	38	53	100%	164
Cessalto	63	22	39	100%	92
Chiarano	63	32	42	100%	94
Cimadolmo	105	36	59	80%	107
Cison di Valmarino	60	24	39	100%	171
Codogne	67	33	48	100%	111
Colle Umberto	44	32	36	100%	141
Conegliano	70	32	44	100%	127
Cordignano	69	31	44	100%	152
Cornuda	72	24	49	100%	128
Crocetta del Montello	72	24	40	100%	122
Farra di Soligo	66	30	47	100%	142
Follina	59	29	46	100%	168
Fontanelle	69	34	47	100%	106
Fonte	52	22	37	100%	114
Fregona	76	32	46	100%	198
Gaiarine	69	37	50	100%	116
Giavera del Montello	58	32	43	100%	114
Godega di Sant Urbano	67	31	44	100%	122
Gorgo al Monticano	52	35	42	100%	95

Precipitazione in 30 giorni (mm) dal 03-04-2020 al 02-05-2020					
Comune	max	min	med	Porzione comunale interessata	Media 5 anni
Istrana	72	42	53	90%	94
Loria	64	21	39	100%	101
Mansue	63	36	44	100%	102
Mareno di Piave	105	37	61	80%	107
Maser	72	23	41	100%	120
Maserada sul Piave	105	33	52	95%	105
Meduna di Livenza	49	23	37	100%	92
Miane	62	32	49	100%	161
Mogliano Veneto	71	16	32	100%	81
Monastier di Treviso	50	29	37	100%	90
Monfumo	66	23	48	100%	136
Montebelluna	72	24	40	100%	110
Morgano	65	33	51	85%	87
Moriago della Battaglia	64	25	43	100%	130
Motta di Livenza	49	22	36	100%	92
Nervesa della Battaglia	91	32	50	95%	114
Oderzo	76	36	47	100%	101
Ormelle	76	34	51	100%	106
Orsago	69	31	46	100%	127
Paese	71	32	49	90%	95
Pederobba	72	28	57	100%	149
Pieve di Soligo	61	29	41	100%	134
Ponte di Piave	76	35	48	100%	100
Ponzano Veneto	71	36	47	100%	100
Portobuffole	62	38	44	100%	105
Possagno	62	32	46	100%	181
Povegliano	59	33	48	100%	106
Preganziol	55	22	36	100%	80
Quinto di Treviso	71	26	48	85%	84
Refrontolo	55	28	38	100%	137
Resana	59	26	41	100%	95
Revine Lago	48	24	33	100%	175
Riese Pio X	61	24	41	100%	103

Precipitazione in 30 giorni (mm) dal 03-04-2020 al 02-05-2020					
Comune	max	min	med	Porzione comunale interessata	Media 5 anni
Roncade	71	26	37	100%	89
Salgareda	65	33	43	100%	94
San Biagio di Callalta	73	29	41	100%	94
San Fior	64	32	42	100%	122
San Pietro di Fioletto	54	32	40	100%	130
San Polo di Piave	101	34	55	90%	106
Santa Lucia di Piave	105	39	61	85%	110
San Vendemiano	70	32	48	100%	115
San Zenone degli Ezzelini	49	21	36	100%	109
Sarmede	61	33	43	100%	182
Segusino	70	44	54	100%	165
Sernaglia della Battaglia	61	28	42	100%	125
Silea	71	30	40	100%	89
Spresiano	105	43	61	85%	106
Susegana	91	34	51	95%	115
Tarzo	39	24	33	100%	162
Trevignano	72	30	48	100%	102
Treviso	71	28	43	95%	87
Valdobbiadene	72	42	55	100%	154
Vazzola	105	34	55	85%	106
Vedelago	72	26	48	95%	98
Vidor	72	25	51	100%	136
Villorba	66	34	49	100%	101
Vittorio Veneto	74	25	38	100%	169
Volpago del Montello	66	25	40	100%	112
Zenson di Piave	60	31	38	100%	90
Zero Branco	65	17	38	95%	80