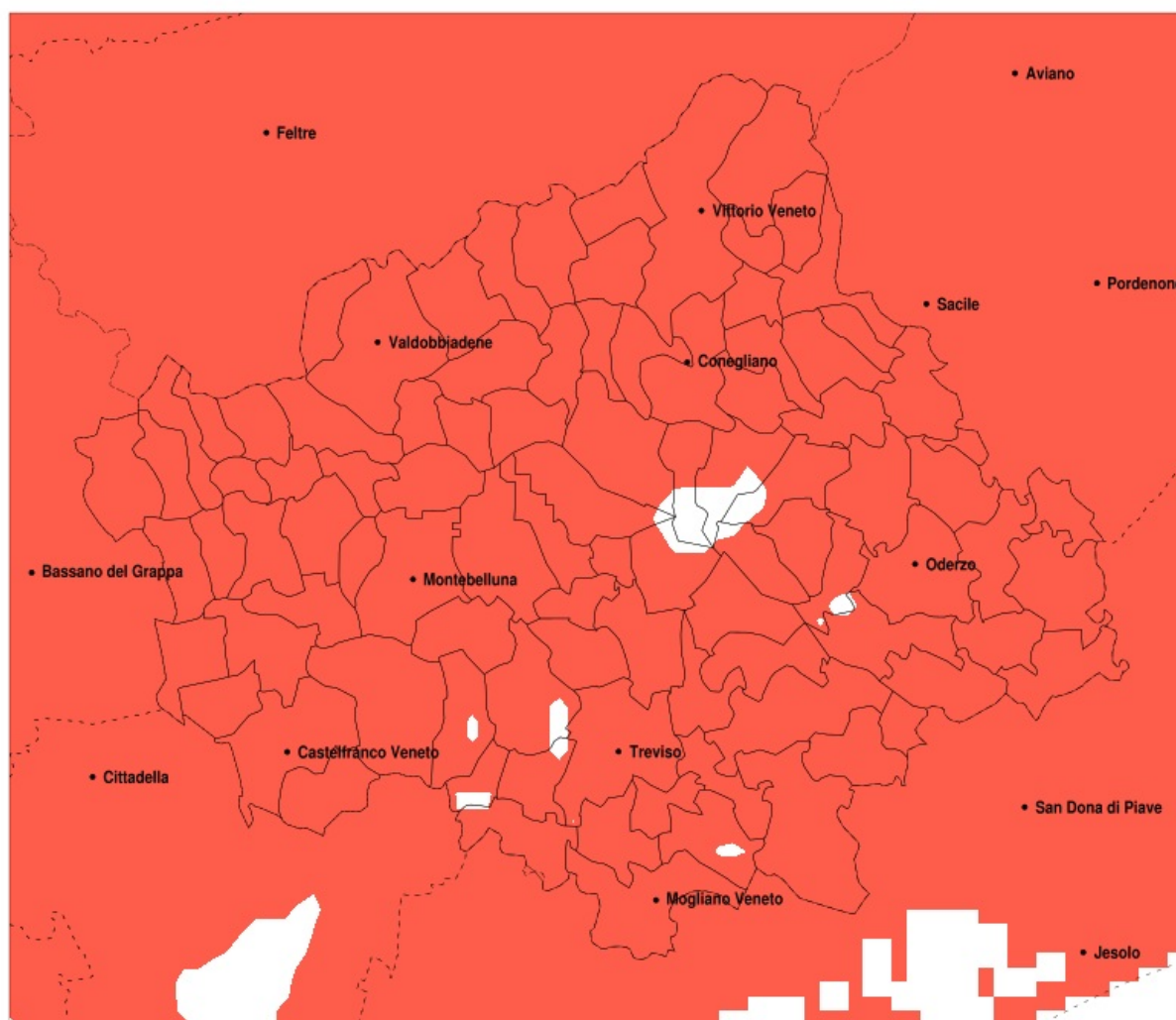


## SERVIZIO DI ALERT EX-POST

### Siccità nella Provincia di Treviso del 05-05-2020

Mappa della Provincia con evidenziati eventuali superamenti della soglia (in rosso)



Siccità (mm) dal 06-04-2020 al 05-05-2020					
Comune	max	min	med	Porzione comunale interessata	Media 5 anni
Altivole	60	22	38	100%	113
Arcade	81	42	54	100%	109
Asolo	58	22	38	100%	120
Borso del Grappa	63	22	35	100%	144
Breda di Piave	73	31	45	100%	101
Caerano di San Marco	50	25	36	100%	116
Cappella Maggiore	48	33	38	100%	157
Carbonera	66	31	44	100%	96
Casale sul Sile	71	26	40	100%	89
Casier	69	28	40	100%	86
Castelcuoco	59	22	42	100%	139
Castelfranco Veneto	68	26	43	100%	107
Castello di Godego	68	26	46	100%	111
Cavaso del Tomba	70	38	53	100%	159
Cessalto	63	22	39	100%	99
Chiarano	63	32	42	100%	101
Cimadolmo	105	36	59	80%	105
Cison di Valmarino	60	24	39	100%	160
Codogne	67	33	48	100%	109
Colle Umberto	44	32	36	100%	134
Conegliano	70	32	44	100%	123
Cordignano	69	31	44	100%	145
Cornuda	72	24	49	100%	126
Crocetta del Montello	72	24	40	100%	121
Farra di Soligo	66	30	47	100%	136
Follina	59	29	46	100%	158
Fontanelle	69	34	47	100%	106
Fonte	52	22	37	100%	119
Fregona	76	33	47	100%	177
Gaiarine	69	37	50	100%	115
Giavera del Montello	58	32	43	100%	115
Godega di Sant Urbano	67	31	44	100%	119
Gorgo al Monticano	51	35	42	100%	100

Precipitazione in 30 giorni (mm) dal 06-04-2020 al 05-05-2020					
Comune	max	min	med	Porzione comunale interessata	Media 5 anni
Istrana	72	42	53	95%	99
Loria	64	21	39	100%	109
Mansue	63	36	44	100%	104
Mareno di Piave	105	37	61	80%	106
Maser	72	23	41	100%	121
Maserada sul Piave	105	33	52	95%	104
Meduna di Livenza	49	23	37	100%	97
Miane	62	32	49	100%	154
Mogliano Veneto	71	16	32	100%	84
Monastier di Treviso	50	29	37	100%	95
Monfumo	66	23	48	100%	135
Montebelluna	72	24	40	100%	114
Morgano	65	33	51	95%	91
Moriago della Battaglia	64	25	43	100%	127
Motta di Livenza	49	22	36	100%	98
Nervesa della Battaglia	91	32	50	95%	114
Oderzo	76	36	47	100%	104
Ormelle	76	34	51	100%	105
Orsago	69	31	46	100%	124
Paese	71	32	49	95%	98
Pederobba	72	28	57	100%	145
Pieve di Soligo	61	29	41	100%	128
Ponte di Piave	76	35	48	100%	103
Ponzano Veneto	71	36	47	100%	102
Portobuffole	62	38	44	100%	105
Possagno	62	32	46	100%	172
Povegliano	59	33	48	100%	107
Preganziol	55	22	36	100%	82
Quinto di Treviso	71	26	48	90%	86
Refrontolo	55	28	38	100%	130
Resana	59	26	41	100%	101
Revine Lago	48	24	33	100%	162
Riese Pio X	61	24	41	100%	111

Precipitazione in 30 giorni (mm) dal 06-04-2020 al 05-05-2020					
Comune	max	min	med	Porzione comunale interessata	Media 5 anni
Roncade	71	26	37	100%	92
Salgareda	65	33	43	100%	100
San Biagio di Callalta	73	29	41	100%	97
San Fior	63	32	42	100%	118
San Pietro di Fioletto	54	32	40	100%	125
San Polo di Piave	101	34	55	90%	105
Santa Lucia di Piave	105	39	61	80%	109
San Vendemiano	70	32	48	100%	113
San Zenone degli Ezzelini	49	21	36	100%	114
Sarmede	61	33	43	100%	169
Segusino	70	44	54	100%	158
Sernaglia della Battaglia	61	28	42	100%	122
Silea	71	30	40	100%	92
Spresiano	105	43	61	85%	105
Susegana	91	34	51	95%	114
Tarzo	39	24	33	100%	152
Trevignano	72	30	48	100%	107
Treviso	71	28	43	100%	89
Valdobbiadene	72	42	55	100%	149
Vazzola	105	34	55	85%	105
Vedelago	72	26	48	100%	105
Vidor	72	25	51	100%	132
Villorba	66	34	49	100%	101
Vittorio Veneto	74	25	38	100%	153
Volpago del Montello	66	25	40	100%	115
Zenson di Piave	60	31	38	100%	95
Zero Branco	65	17	39	100%	84