

## SERVIZIO DI ALERT EX-POST

### Eccesso di pioggia in 10 giorni nella Provincia di Treviso del 07-05-2020

Mappa della Provincia con evidenziati eventuali superamenti della soglia (in rosso)

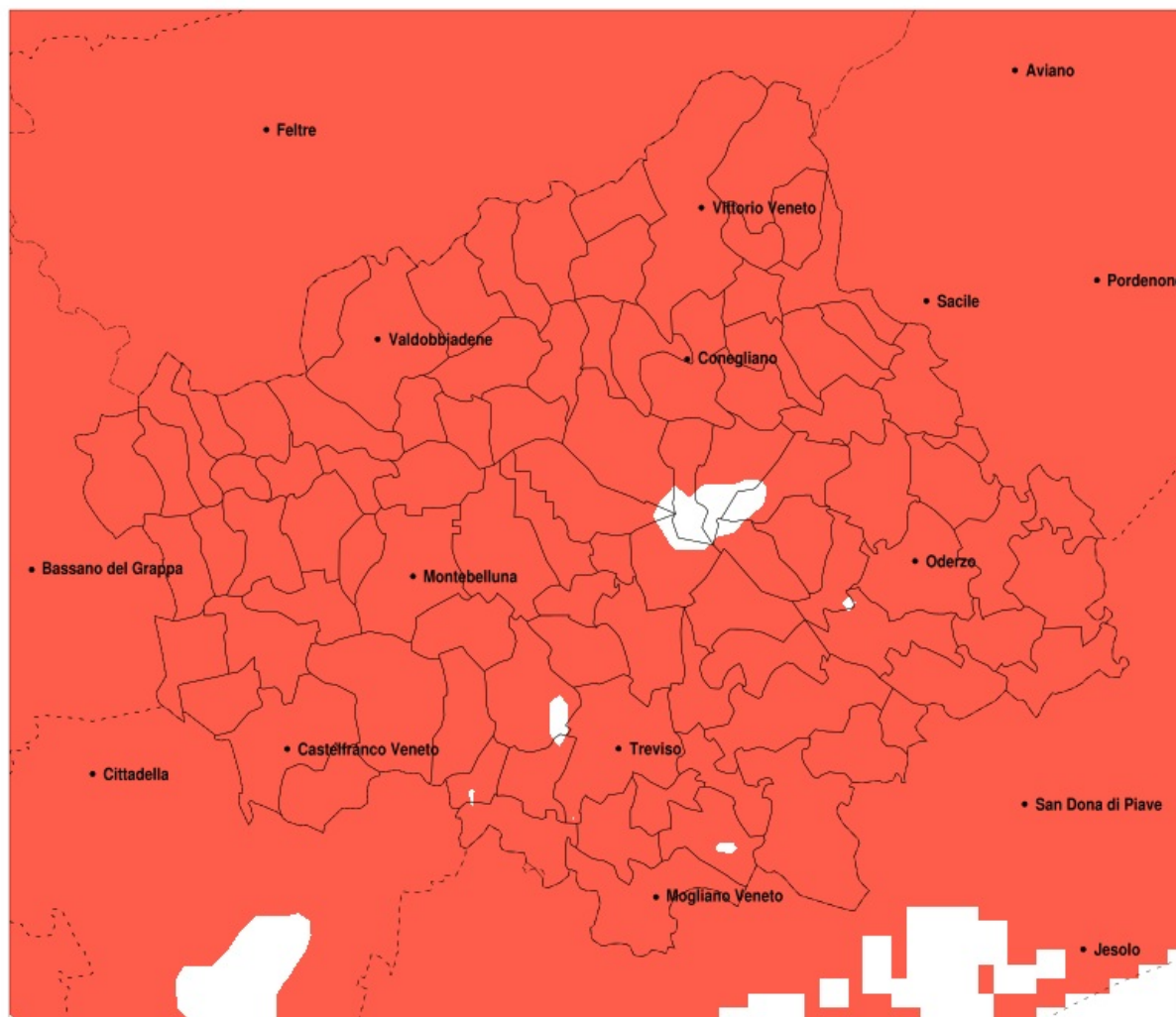


Precipitazione in 10 giorni (mm) dal 28-04-2020 al 07-05-2020					
Comune	max	min	med	Porzione comunale interessata	Media 5 anni
Cimadolmo	104	35	58	20%	41

## SERVIZIO DI ALERT EX-POST

### Siccità nella Provincia di Treviso del 07-05-2020

Mappa della Provincia con evidenziati eventuali superamenti della soglia (in rosso)



Siccità (mm) dal 08-04-2020 al 07-05-2020					
Comune	max	min	med	Porzione comunale interessata	Media 5 anni
Altivole	60	22	38	100%	117
Arcade	81	42	54	100%	113
Asolo	58	22	38	100%	124
Borso del Grappa	63	22	35	100%	146
Breda di Piave	73	31	45	100%	104
Caerano di San Marco	50	25	36	100%	120
Cappella Maggiore	48	33	38	100%	160
Carbonera	66	31	44	100%	99
Casale sul Sile	71	26	40	100%	92
Casier	69	28	40	100%	88
Castelcuoco	59	22	42	100%	142
Castelfranco Veneto	68	26	43	100%	111
Castello di Godego	68	26	46	100%	114
Cavaso del Tomba	70	38	53	100%	162
Cessalto	63	22	39	100%	103
Chiarano	63	32	42	100%	107
Cimadolmo	105	36	59	80%	108
Cison di Valmarino	60	24	39	100%	163
Codogne	67	33	48	100%	112
Colle Umberto	44	32	36	100%	137
Conegliano	70	32	44	100%	126
Cordignano	70	31	44	100%	147
Cornuda	72	24	49	100%	129
Crocetta del Montello	72	24	40	100%	124
Farra di Soligo	66	30	47	100%	139
Follina	59	29	46	100%	161
Fontanelle	69	34	47	100%	110
Fonte	52	22	37	100%	122
Fregona	76	33	47	100%	180
Gaiarine	70	37	50	100%	118
Giavera del Montello	58	32	43	100%	119
Godega di Sant Urbano	67	31	44	100%	121
Gorgo al Monticano	51	35	42	100%	105

Precipitazione in 30 giorni (mm) dal 08-04-2020 al 07-05-2020					
Comune	max	min	med	Porzione comunale interessata	Media 5 anni
Istrana	72	42	53	100%	102
Loria	64	21	39	100%	112
Mansue	63	36	44	100%	108
Mareno di Piave	105	37	61	85%	109
Maser	72	23	41	100%	125
Maserada sul Piave	105	33	52	95%	107
Meduna di Livenza	49	23	37	100%	100
Miane	62	32	49	100%	157
Mogliano Veneto	71	16	32	100%	86
Monastier di Treviso	50	29	37	100%	100
Monfumo	66	23	48	100%	138
Montebelluna	72	24	40	100%	118
Morgano	65	33	51	100%	94
Moriago della Battaglia	64	25	43	100%	130
Motta di Livenza	49	22	36	100%	102
Nervesa della Battaglia	91	32	50	95%	117
Oderzo	76	36	47	100%	109
Ormelle	76	34	51	100%	109
Orsago	70	31	46	100%	126
Paese	73	32	49	100%	101
Pederobba	72	28	57	100%	148
Pieve di Soligo	61	29	41	100%	132
Ponte di Piave	76	35	48	100%	108
Ponzano Veneto	73	36	48	100%	105
Portobuffole	62	38	44	100%	109
Possagno	62	32	46	100%	176
Povegliano	59	33	48	100%	111
Preganziol	55	22	36	100%	85
Quinto di Treviso	73	26	48	95%	89
Refrontolo	55	28	38	100%	133
Resana	59	26	41	100%	104
Revine Lago	48	24	33	100%	165
Riese Pio X	61	24	41	100%	114

Precipitazione in 30 giorni (mm) dal 08-04-2020 al 07-05-2020					
Comune	max	min	med	Porzione comunale interessata	Media 5 anni
Roncade	71	26	37	100%	96
Salgareda	65	33	43	100%	105
San Biagio di Callalta	73	29	41	100%	101
San Fior	63	32	42	100%	121
San Pietro di Fioletto	54	32	40	100%	128
San Polo di Piave	101	34	55	90%	108
Santa Lucia di Piave	105	39	61	85%	112
San Vendemiano	70	32	48	100%	116
San Zenone degli Ezzelini	49	21	36	100%	117
Sarmede	61	33	43	100%	172
Segusino	70	44	54	100%	161
Sernaglia della Battaglia	61	28	42	100%	125
Silea	71	30	40	100%	95
Spresiano	105	43	61	85%	109
Susegana	91	34	51	95%	117
Tarzo	39	24	33	100%	155
Trevignano	72	30	48	100%	111
Treviso	73	28	43	100%	92
Valdobbiadene	72	42	55	100%	151
Vazzola	105	34	55	90%	108
Vedelago	72	26	48	100%	109
Vidor	72	25	51	100%	135
Villorba	66	34	49	100%	104
Vittorio Veneto	74	25	38	100%	156
Volpago del Montello	66	25	40	100%	119
Zenson di Piave	60	31	38	100%	101
Zero Branco	65	17	39	100%	86