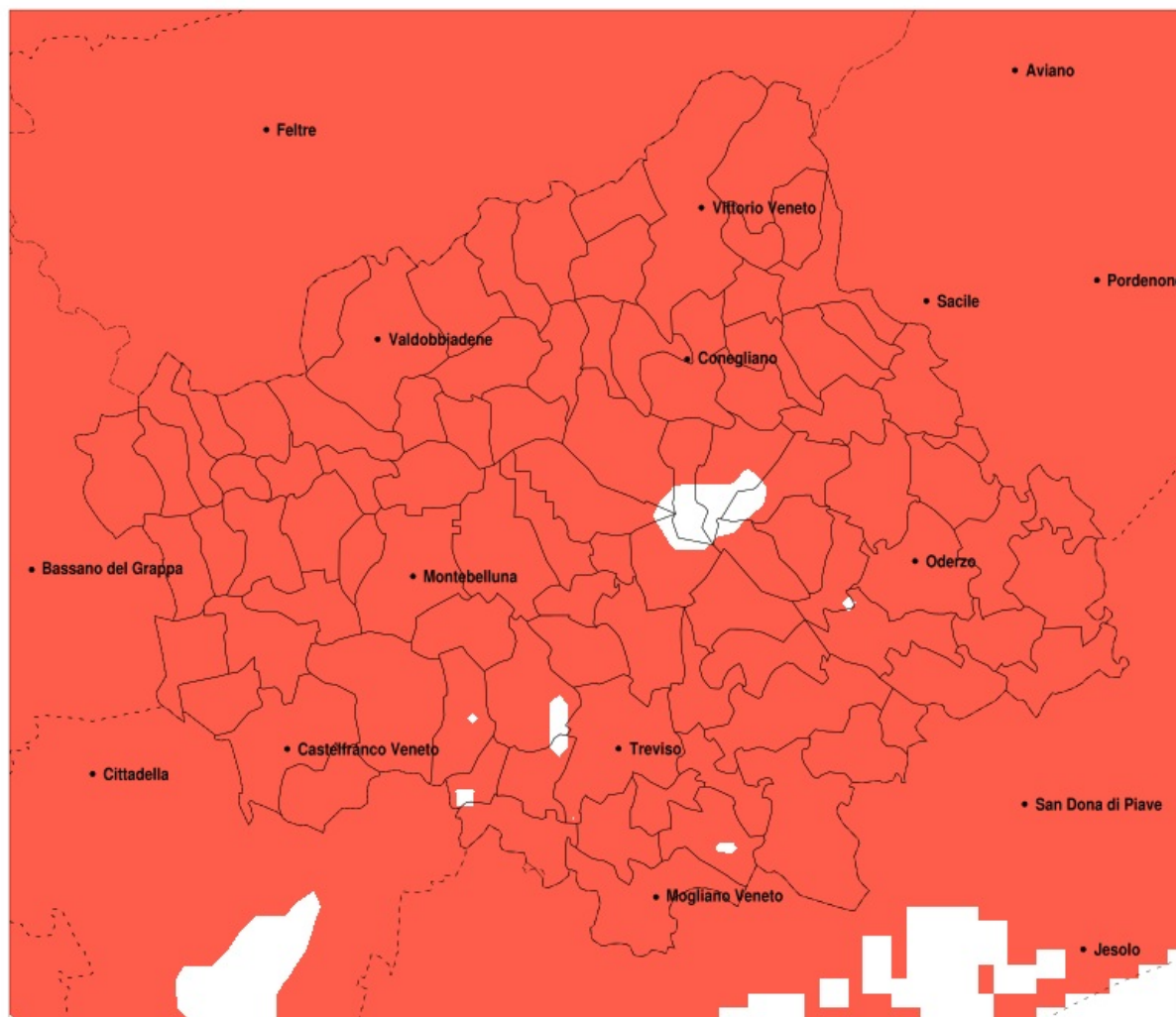


SERVIZIO DI ALERT EX-POST

Siccità nella Provincia di Treviso del 09-05-2020

Mappa della Provincia con evidenziati eventuali superamenti della soglia (in rosso)



| Siccità (mm) dal 10-04-2020 al 09-05-2020 | | | | | |
|---|-----|-----|-----|-------------------------------|--------------|
| Comune | max | min | med | Porzione comunale interessata | Media 5 anni |
| Altivole | 60 | 22 | 38 | 100% | 115 |
| Arcade | 81 | 42 | 54 | 100% | 110 |
| Asolo | 58 | 22 | 38 | 100% | 122 |
| Borso del Grappa | 63 | 22 | 35 | 100% | 142 |
| Breda di Piave | 73 | 31 | 45 | 100% | 103 |
| Caerano di San Marco | 50 | 25 | 36 | 100% | 117 |
| Cappella Maggiore | 48 | 33 | 38 | 100% | 155 |
| Carbonera | 66 | 31 | 44 | 100% | 98 |
| Casale sul Sile | 71 | 26 | 40 | 100% | 92 |
| Casier | 69 | 28 | 40 | 100% | 88 |
| Castelcuoco | 59 | 22 | 42 | 100% | 140 |
| Castelfranco Veneto | 68 | 26 | 43 | 100% | 107 |
| Castello di Godego | 68 | 26 | 46 | 100% | 111 |
| Cavaso del Tomba | 71 | 38 | 53 | 100% | 160 |
| Cessalto | 64 | 22 | 39 | 100% | 103 |
| Chiarano | 64 | 32 | 43 | 100% | 106 |
| Cimadolmo | 105 | 36 | 59 | 80% | 107 |
| Cison di Valmarino | 60 | 24 | 39 | 100% | 159 |
| Codogne | 67 | 33 | 48 | 100% | 109 |
| Colle Umberto | 44 | 32 | 37 | 100% | 132 |
| Conegliano | 70 | 32 | 44 | 100% | 122 |
| Cordignano | 70 | 31 | 44 | 100% | 143 |
| Cornuda | 73 | 24 | 49 | 100% | 126 |
| Crocetta del Montello | 73 | 24 | 40 | 100% | 121 |
| Farra di Soligo | 66 | 30 | 47 | 100% | 136 |
| Follina | 60 | 30 | 46 | 100% | 157 |
| Fontanelle | 69 | 34 | 47 | 100% | 108 |
| Fonte | 52 | 22 | 37 | 100% | 120 |
| Fregona | 76 | 33 | 47 | 100% | 177 |
| Gaiarine | 70 | 37 | 50 | 100% | 114 |
| Giavera del Montello | 58 | 32 | 43 | 100% | 116 |
| Godega di Sant Urbano | 67 | 31 | 45 | 100% | 117 |
| Gorgo al Monticano | 51 | 35 | 42 | 100% | 103 |

| Precipitazione in 30 giorni (mm) dal 10-04-2020 al 09-05-2020 | | | | | |
|---|-----|-----|-----|-------------------------------|--------------|
| Comune | max | min | med | Porzione comunale interessata | Media 5 anni |
| Istrana | 72 | 42 | 53 | 100% | 100 |
| Loria | 64 | 21 | 39 | 100% | 109 |
| Mansue | 63 | 36 | 44 | 100% | 105 |
| Mareno di Piave | 105 | 37 | 61 | 80% | 107 |
| Maser | 72 | 23 | 41 | 100% | 123 |
| Maserada sul Piave | 105 | 33 | 52 | 95% | 106 |
| Meduna di Livenza | 49 | 23 | 37 | 100% | 98 |
| Miane | 62 | 32 | 49 | 100% | 153 |
| Mogliano Veneto | 71 | 16 | 33 | 100% | 87 |
| Monastier di Treviso | 50 | 29 | 37 | 100% | 99 |
| Monfumo | 67 | 23 | 48 | 100% | 136 |
| Montebelluna | 72 | 24 | 40 | 100% | 115 |
| Morgano | 65 | 33 | 51 | 100% | 93 |
| Moriago della Battaglia | 64 | 25 | 43 | 100% | 127 |
| Motta di Livenza | 49 | 22 | 36 | 100% | 101 |
| Nervesa della Battaglia | 91 | 32 | 50 | 95% | 114 |
| Oderzo | 76 | 36 | 47 | 100% | 108 |
| Ormelle | 76 | 34 | 51 | 100% | 109 |
| Orsago | 70 | 31 | 47 | 100% | 122 |
| Paese | 76 | 32 | 50 | 95% | 99 |
| Pederobba | 73 | 28 | 57 | 100% | 145 |
| Pieve di Soligo | 61 | 29 | 41 | 100% | 128 |
| Ponte di Piave | 76 | 35 | 49 | 100% | 108 |
| Ponzano Veneto | 76 | 36 | 48 | 100% | 103 |
| Portobuffole | 62 | 38 | 44 | 100% | 105 |
| Possagno | 62 | 32 | 46 | 100% | 173 |
| Povegliano | 59 | 33 | 48 | 100% | 108 |
| Preganziol | 56 | 22 | 36 | 100% | 85 |
| Quinto di Treviso | 76 | 26 | 48 | 95% | 88 |
| Refrontolo | 55 | 28 | 38 | 100% | 129 |
| Resana | 59 | 26 | 41 | 100% | 101 |
| Revine Lago | 49 | 24 | 33 | 100% | 161 |
| Riese Pio X | 61 | 24 | 41 | 100% | 112 |

| Precipitazione in 30 giorni (mm) dal 10-04-2020 al 09-05-2020 | | | | | |
|---|-----|-----|-----|-------------------------------|--------------|
| Comune | max | min | med | Porzione comunale interessata | Media 5 anni |
| Roncade | 71 | 26 | 37 | 100% | 96 |
| Salgareda | 65 | 33 | 43 | 100% | 106 |
| San Biagio di Callalta | 73 | 29 | 41 | 100% | 101 |
| San Fior | 64 | 32 | 42 | 100% | 117 |
| San Pietro di Fioletto | 54 | 32 | 40 | 100% | 124 |
| San Polo di Piave | 101 | 34 | 55 | 90% | 107 |
| Santa Lucia di Piave | 105 | 40 | 61 | 80% | 109 |
| San Vendemiano | 70 | 32 | 48 | 100% | 113 |
| San Zenone degli Ezzelini | 49 | 21 | 36 | 100% | 114 |
| Sarmede | 62 | 33 | 43 | 100% | 168 |
| Segusino | 71 | 44 | 55 | 100% | 156 |
| Sernaglia della Battaglia | 61 | 28 | 43 | 100% | 121 |
| Silea | 71 | 30 | 40 | 100% | 95 |
| Spresiano | 105 | 43 | 61 | 85% | 106 |
| Susegana | 91 | 34 | 51 | 95% | 113 |
| Tarzo | 39 | 24 | 33 | 100% | 151 |
| Trevignano | 72 | 30 | 48 | 100% | 108 |
| Treviso | 76 | 29 | 44 | 100% | 91 |
| Valdobbiadene | 73 | 42 | 55 | 100% | 148 |
| Vazzola | 105 | 34 | 55 | 90% | 106 |
| Vedelago | 72 | 26 | 48 | 100% | 106 |
| Vidor | 73 | 25 | 51 | 100% | 132 |
| Villorba | 66 | 34 | 49 | 100% | 102 |
| Vittorio Veneto | 74 | 25 | 38 | 100% | 153 |
| Volpago del Montello | 66 | 25 | 40 | 100% | 116 |
| Zenson di Piave | 61 | 31 | 38 | 100% | 101 |
| Zero Branco | 65 | 17 | 39 | 100% | 86 |