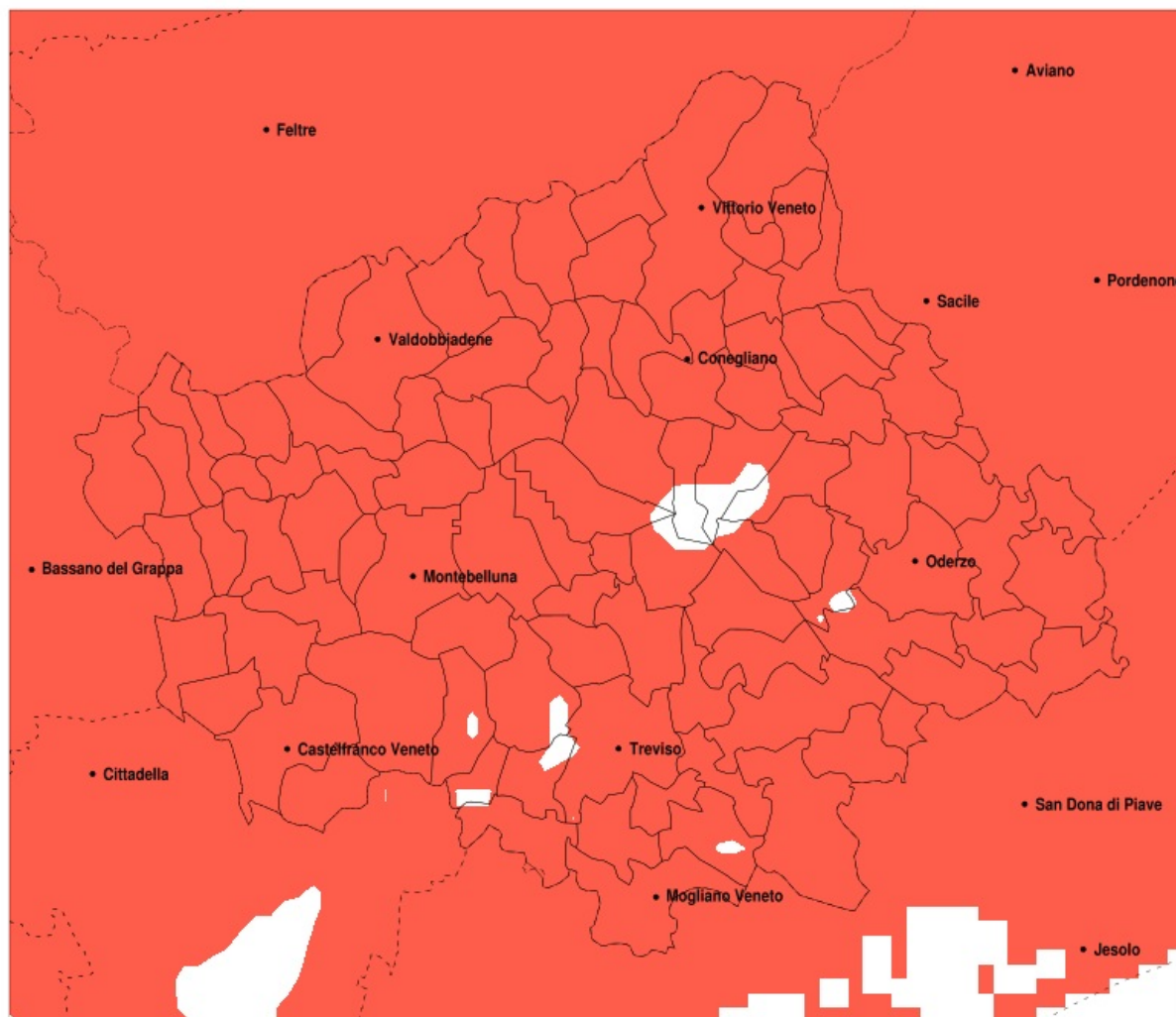


## SERVIZIO DI ALERT EX-POST

### Siccità nella Provincia di Treviso del 10-05-2020

Mappa della Provincia con evidenziati eventuali superamenti della soglia (in rosso)



Siccità (mm) dal 11-04-2020 al 10-05-2020					
Comune	max	min	med	Porzione comunale interessata	Media 5 anni
Altivole	60	22	38	100%	114
Arcade	81	42	54	100%	108
Asolo	58	22	38	100%	121
Borso del Grappa	62	22	35	100%	138
Breda di Piave	73	31	45	100%	101
Caerano di San Marco	50	25	36	100%	116
Cappella Maggiore	48	33	38	100%	147
Carbonera	66	31	44	100%	96
Casale sul Sile	71	26	40	100%	90
Casier	69	28	40	100%	86
Castelcuoco	59	22	43	100%	137
Castelfranco Veneto	68	26	43	100%	106
Castello di Godego	68	26	46	100%	109
Cavaso del Tomba	71	38	53	100%	155
Cessalto	64	22	39	100%	102
Chiarano	64	32	43	100%	105
Cimadolmo	105	36	59	80%	105
Cison di Valmarino	60	24	40	100%	153
Codogne	67	33	48	100%	106
Colle Umberto	44	32	37	100%	127
Conegliano	70	32	44	100%	118
Cordignano	70	31	44	100%	139
Cornuda	73	24	49	100%	125
Crocetta del Montello	73	24	40	100%	120
Farra di Soligo	66	30	47	100%	131
Follina	60	30	46	100%	151
Fontanelle	69	34	47	100%	105
Fonte	52	22	37	100%	118
Fregona	77	33	47	100%	169
Gaiarine	70	37	50	100%	112
Giavera del Montello	58	32	43	100%	114
Godega di Sant Urbano	67	31	45	100%	114
Gorgo al Monticano	51	35	42	100%	101

Precipitazione in 30 giorni (mm) dal 11-04-2020 al 10-05-2020					
Comune	max	min	med	Porzione comunale interessata	Media 5 anni
Istrana	72	42	53	95%	98
Loria	64	21	39	100%	107
Mansue	63	36	44	100%	103
Mareno di Piave	105	37	61	80%	104
Maser	72	23	41	100%	121
Maserada sul Piave	105	33	52	95%	103
Meduna di Livenza	49	23	37	100%	97
Miane	62	33	50	100%	146
Mogliano Veneto	71	16	33	100%	85
Monastier di Treviso	50	29	37	100%	97
Monfumo	67	23	48	100%	133
Montebelluna	72	24	40	100%	114
Morgano	65	33	51	95%	90
Moriago della Battaglia	64	25	43	100%	124
Motta di Livenza	49	22	36	100%	100
Nervesa della Battaglia	91	32	50	95%	112
Oderzo	76	36	47	100%	105
Ormelle	76	34	51	100%	106
Orsago	70	31	47	100%	119
Paese	76	32	50	95%	97
Pederobba	73	28	58	100%	141
Pieve di Soligo	61	29	41	100%	123
Ponte di Piave	76	35	49	100%	106
Ponzano Veneto	76	36	48	100%	101
Portobuffole	62	38	44	100%	103
Possagno	62	32	46	100%	166
Povegliano	59	33	48	100%	106
Preganziol	56	22	36	100%	83
Quinto di Treviso	76	26	48	90%	86
Refrontolo	55	28	38	100%	125
Resana	59	26	41	100%	99
Revine Lago	49	24	33	100%	154
Riese Pio X	61	24	41	100%	111

Precipitazione in 30 giorni (mm) dal 11-04-2020 al 10-05-2020					
Comune	max	min	med	Porzione comunale interessata	Media 5 anni
Roncade	71	26	37	100%	93
Salgareda	65	33	43	100%	104
San Biagio di Callalta	73	29	41	100%	98
San Fior	64	32	42	100%	113
San Pietro di Fioletto	54	32	40	100%	120
San Polo di Piave	101	34	55	90%	105
Santa Lucia di Piave	105	40	61	80%	107
San Vendemiano	70	32	48	100%	110
San Zenone degli Ezzelini	49	21	36	100%	113
Sarmede	62	33	44	100%	161
Segusino	71	44	55	100%	149
Sernaglia della Battaglia	61	28	43	100%	119
Silea	71	30	40	100%	93
Spresiano	105	43	61	85%	104
Susegana	91	34	51	95%	111
Tarzo	39	24	33	100%	144
Trevignano	72	30	48	100%	107
Treviso	76	29	44	95%	88
Valdobbiadene	73	42	56	100%	142
Vazzola	105	34	55	85%	103
Vedelago	72	26	48	100%	105
Vidor	73	25	51	100%	129
Villorba	66	34	49	100%	100
Vittorio Veneto	74	25	38	100%	146
Volpago del Montello	66	25	40	100%	114
Zenson di Piave	61	31	38	100%	99
Zero Branco	65	17	39	95%	84