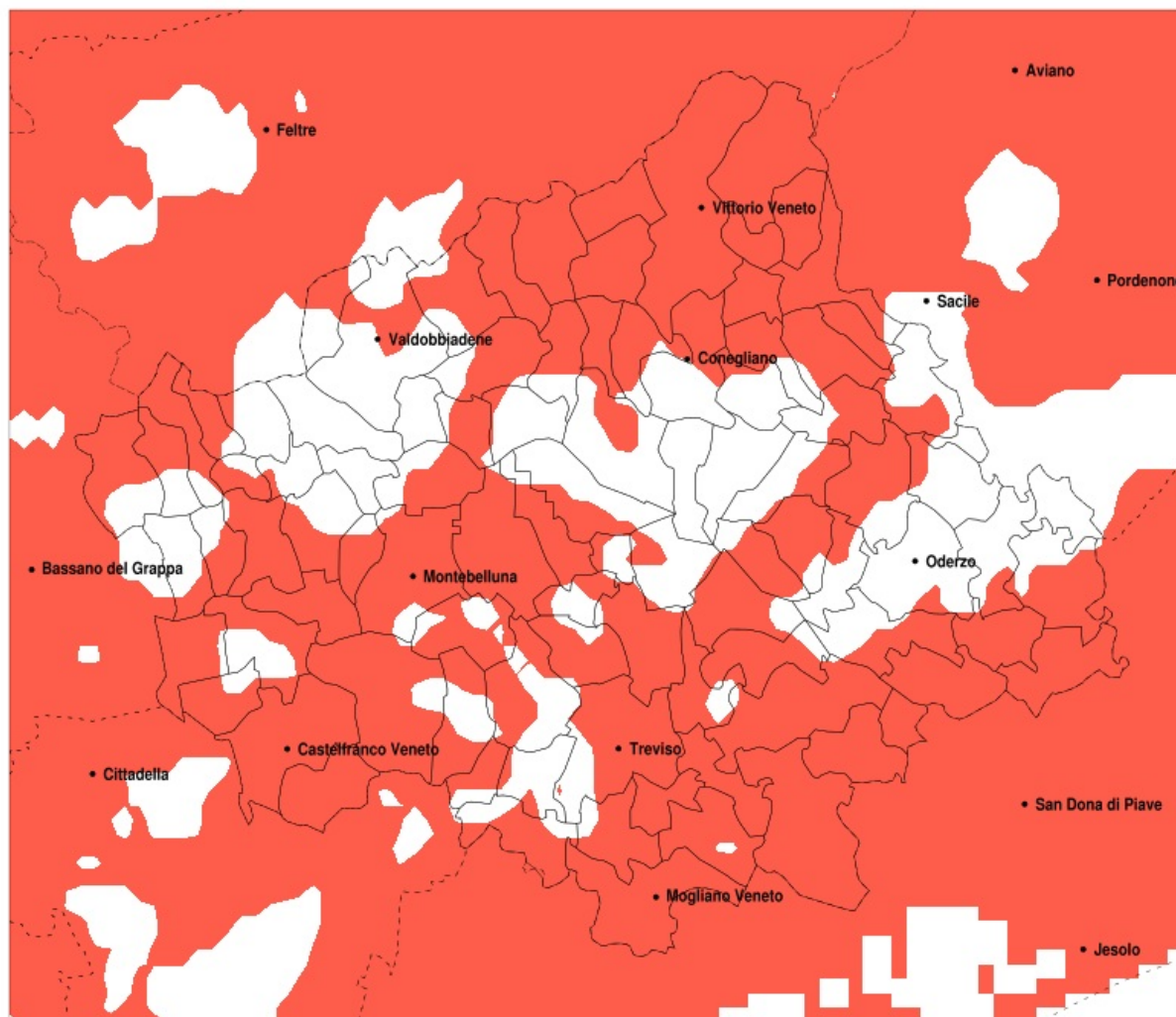


SERVIZIO DI ALERT EX-POST

Siccità nella Provincia di Treviso del 13-05-2020

Mappa della Provincia con evidenziati eventuali superamenti della soglia (in rosso)



Siccità (mm) dal 14-04-2020 al 13-05-2020					
Comune	max	min	med	Porzione comunale interessata	Media 5 anni
Altivole	90	43	66	95%	128
Arcade	110	68	85	60%	130
Asolo	116	43	80	75%	133
Borso del Grappa	117	54	91	70%	145
Breda di Piave	121	56	74	80%	121
Caerano di San Marco	117	43	72	75%	128
Cappella Maggiore	113	71	89	100%	168
Carbonera	91	45	68	90%	118
Casale sul Sile	84	36	51	100%	112
Casier	81	37	55	100%	109
Castelcuoco	116	43	94	55%	147
Castelfranco Veneto	91	34	63	95%	123
Castello di Godego	91	46	77	80%	129
Cavaso del Tomba	136	82	110	40%	161
Cessalto	77	34	52	100%	112
Chiarano	100	46	66	90%	118
Cimadolmo	133	60	89	50%	126
Cison di Valmarino	110	56	78	100%	161
Codogne	113	57	82	60%	126
Colle Umberto	99	66	82	100%	147
Conegliano	111	73	89	60%	136
Cordignano	126	63	90	90%	161
Cornuda	141	61	103	20%	131
Crocetta del Montello	130	52	85	55%	129
Farra di Soligo	117	58	89	60%	139
Follina	111	58	88	95%	158
Fontanelle	114	57	81	60%	125
Fonte	115	43	84	60%	131
Fregona	154	76	105	100%	191
Gaiarine	114	60	86	50%	130
Giavera del Montello	117	56	83	65%	132
Godega di Sant Urbano	113	63	82	75%	135
Gorgo al Monticano	118	50	87	30%	117

Precipitazione in 30 giorni (mm) dal 14-04-2020 al 13-05-2020					
Comune	max	min	med	Porzione comunale interessata	Media 5 anni
Istrana	100	57	73	70%	117
Loria	92	60	75	85%	126
Mansue	118	60	88	25%	121
Maser	141	46	85	60%	132
Maserada sul Piave	133	60	81	70%	125
Meduna di Livenza	118	39	87	25%	110
Miane	111	58	94	65%	152
Mogliano Veneto	84	24	44	95%	103
Monastier di Treviso	75	40	50	100%	115
Monfumo	141	46	102	30%	142
Montebelluna	108	43	72	80%	128
Morgano	86	51	69	70%	110
Moriago della Battaglia	117	66	90	50%	133
Motta di Livenza	118	34	68	65%	112
Nervesa della Battaglia	117	61	92	35%	131
Oderzo	121	57	86	40%	124
Ormele	121	57	87	50%	125
Orsago	114	63	83	75%	140
Paese	100	56	74	65%	117
Pieve di Soligo	117	58	81	65%	136
Ponte di Piave	121	49	80	60%	123
Ponzano Veneto	100	56	74	75%	121
Portobuffole	103	66	85	30%	121
Possagno	133	84	106	75%	172
Povegliano	95	59	76	80%	127
Preganziol	78	32	52	90%	102
Quinto di Treviso	100	44	69	55%	106
Refrontolo	102	58	77	80%	139
Resana	80	34	55	100%	117
Revine Lago	97	56	74	100%	163
Riese Pio X	90	41	70	85%	126
Roncade	87	36	49	100%	116
Salgareda	107	42	61	95%	119

Precipitazione in 30 giorni (mm) dal 14-04-2020 al 13-05-2020					
Comune	max	min	med	Porzione comunale interessata	Media 5 anni
San Biagio di Callalta	121	41	63	90%	118
San Fior	113	64	84	70%	133
San Pietro di Feletto	109	63	84	70%	137
San Polo di Piave	126	57	86	55%	125
San Vendemiano	113	72	91	40%	130
San Zenone degli Ezzelini	115	58	86	50%	126
Sarmede	126	66	99	100%	186
Segusino	136	85	106	35%	156
Sernaglia della Battaglia	117	67	91	45%	131
Silea	87	41	57	100%	116
Spresiano	133	65	87	50%	126
Susegana	117	67	93	30%	131
Tarzo	91	56	71	100%	154
Trevignano	102	54	73	80%	125
Treviso	100	42	65	80%	110
Valdobbiadene	141	81	105	25%	147
Vazzola	133	57	85	50%	124
Vedelago	102	43	69	85%	122
Vidor	130	66	96	35%	134
Villorba	95	51	74	80%	121
Vittorio Veneto	141	63	86	100%	161
Volpago del Montello	117	54	75	80%	131
Zenson di Piave	75	41	51	100%	116
Zero Branco	81	28	56	75%	101