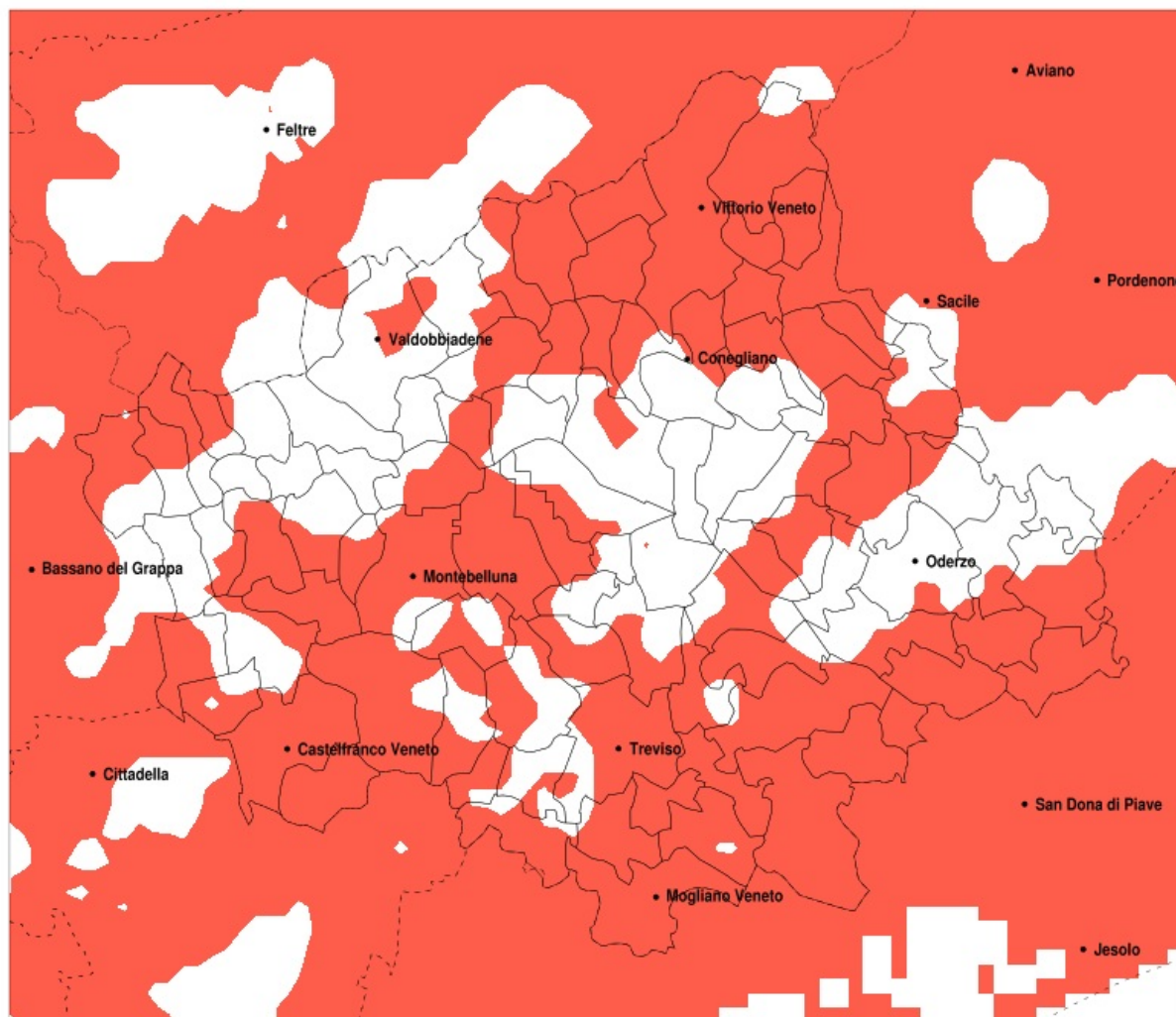


SERVIZIO DI ALERT EX-POST

Siccità nella Provincia di Treviso del 14-05-2020

Mappa della Provincia con evidenziati eventuali superamenti della soglia (in rosso)



Siccità (mm) dal 15-04-2020 al 14-05-2020					
Comune	max	min	med	Porzione comunale interessata	Media 5 anni
Altivole	98	46	74	85%	132
Arcade	115	73	90	30%	134
Asole	124	48	88	55%	136
Borso del Grappa	124	62	98	70%	147
Breda di Piave	126	58	79	70%	123
Caerano di San Marco	123	46	78	75%	132
Cappella Maggiore	118	74	96	100%	169
Carbonera	100	46	73	75%	119
Casale sul Sile	83	36	51	100%	115
Casier	81	37	56	100%	111
Castelcuoco	124	48	102	35%	150
Castelfranco Veneto	99	35	67	90%	130
Castello di Godego	99	48	82	70%	133
Cessalto	78	34	52	100%	112
Chiarano	100	46	66	90%	119
Cimadolmo	139	66	96	40%	129
Cison di Valmarino	125	65	91	85%	162
Codogne	116	58	84	65%	131
Colle Umberto	104	69	86	100%	149
Conegliano	116	75	93	55%	139
Cordignano	131	65	93	90%	165
Cornuda	149	64	108	20%	134
Crocetta del Montello	137	54	87	55%	132
Farra di Soligo	118	65	94	55%	143
Follina	124	65	99	60%	160
Fontanelle	118	58	82	60%	129
Fonte	124	48	91	35%	133
Fregona	159	85	113	95%	192
Gaiarine	112	62	85	65%	136
Giavera del Montello	119	63	87	55%	136
Godega di Sant Urbano	116	64	83	80%	139
Gorgo al Monticano	117	50	86	35%	120
Istrana	106	58	76	75%	122

Precipitazione in 30 giorni (mm) dal 15-04-2020 al 14-05-2020					
Comune	max	min	med	Porzione comunale interessata	Media 5 anni
Loria	101	69	83	65%	129
Mansue	117	62	88	35%	126
Maser	149	50	92	50%	135
Maserada sul Piave	139	64	88	50%	127
Meduna di Livenza	117	38	86	25%	112
Miane	124	67	103	40%	156
Mogliano Veneto	83	22	44	95%	107
Monastier di Treviso	78	40	51	100%	117
Monfumo	149	53	110	20%	144
Montebelluna	112	46	76	80%	132
Morgano	87	51	69	75%	115
Moriago della Battaglia	119	68	93	50%	137
Motta di Livenza	117	34	68	65%	113
Nervesa della Battaglia	124	65	95	30%	134
Oderzo	126	58	87	40%	127
Ormelle	126	58	91	45%	129
Orsago	112	65	84	80%	145
Paese	101	60	76	65%	120
Pieve di Soligo	118	65	85	65%	138
Ponte di Piave	126	49	82	60%	125
Ponzano Veneto	101	59	78	65%	123
Portobuffole	102	67	84	50%	126
Possagno	140	93	113	60%	174
Povegliano	101	63	81	65%	131
Preganziol	78	31	52	90%	105
Quinto di Treviso	101	44	70	60%	109
Refrontolo	106	65	83	75%	140
Resana	86	35	56	100%	125
Revine Lago	112	72	88	100%	163
Riese Pio X	99	42	77	70%	131
Roncade	91	35	49	100%	118
Salgareda	109	43	62	95%	120
San Biagio di Callalta	126	41	65	90%	120

Precipitazione in 30 giorni (mm) dal 15-04-2020 al 14-05-2020					
Comune	max	min	med	Porzione comunale interessata	Media 5 anni
San Fior	116	65	87	70%	137
San Pietro di Fioletto	115	69	88	65%	139
San Polo di Piave	131	58	92	50%	129
San Vendemiano	116	76	95	40%	133
San Zenone degli Ezzelini	124	63	94	30%	127
Sarmede	131	69	104	100%	188
Segusino	145	90	112	25%	159
Sernaglia della Battaglia	119	71	93	45%	134
Silea	91	41	58	95%	118
Spresiano	139	71	94	20%	129
Susegana	124	70	96	25%	133
Tarzo	104	65	82	100%	155
Trevignano	107	57	78	75%	129
Treviso	101	43	66	80%	112
Vazzola	139	58	89	50%	128
Vedelago	107	46	74	85%	128
Vidor	137	68	100	30%	138
Villorba	101	52	79	55%	123
Vittorio Veneto	150	70	96	95%	161
Volpago del Montello	119	58	78	80%	135
Zenson di Piave	75	42	52	100%	117
Zero Branco	82	28	56	85%	106