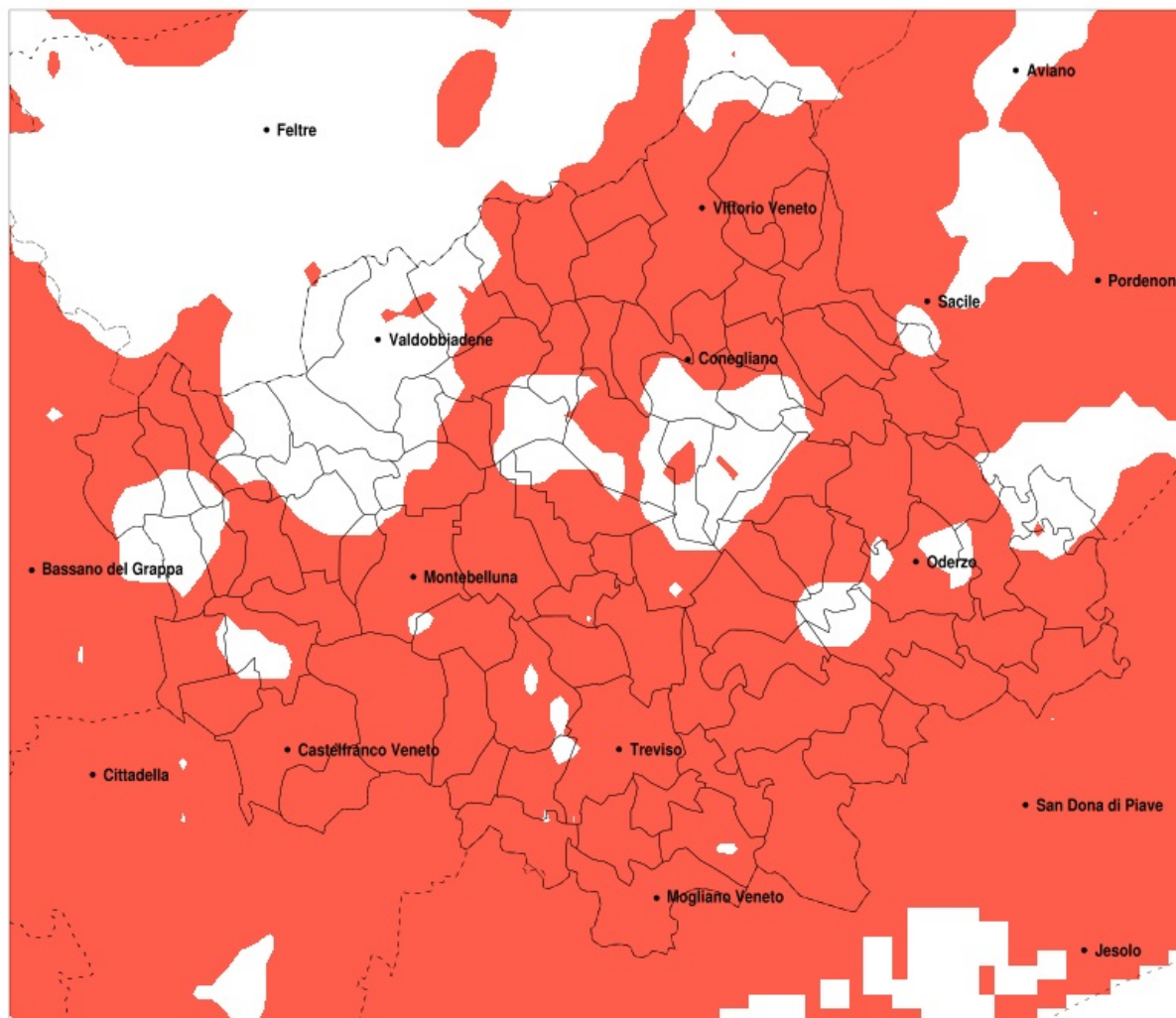


SERVIZIO DI ALERT EX-POST

Siccità nella Provincia di Treviso del 22-05-2020

Mappa della Provincia con evidenziati eventuali superamenti della soglia (in rosso)



Siccità (mm) dal 23-04-2020 al 22-05-2020					
Comune	max	min	med	Porzione comunale interessata	Media 5 anni
Altivole	119	54	88	95%	165
Arcade	121	79	95	95%	161
Asolo	147	59	106	70%	171
Borso del Grappa	163	72	120	75%	193
Breda di Piave	132	67	85	90%	155
Caerano di San Marco	143	54	94	75%	165
Cappella Maggiore	146	91	120	100%	212
Carbonera	103	57	79	100%	148
Casale sul Sile	105	51	69	100%	143
Casier	105	49	68	100%	138
Castelcuoco	153	59	124	50%	189
Castelfranco Veneto	114	35	75	100%	160
Castello di Godego	114	58	95	90%	162
Cavaso del Tomba	180	109	145	30%	207
Cessalto	90	43	65	100%	130
Chiarano	107	57	77	100%	143
Cimadolmo	145	71	101	65%	162
Cison di Valmarino	166	85	122	85%	211
Codogne	129	65	92	80%	164
Colle Umberto	130	84	106	100%	186
Conegliano	129	93	111	70%	173
Cordignano	168	76	114	95%	204
Cornuda	171	79	131	20%	173
Crocetta del Montello	161	62	106	60%	168
Farra di Soligo	160	85	117	60%	184
Follina	173	85	130	65%	208
Fontanelle	123	65	89	95%	162
Fonte	147	59	108	60%	168
Fregona	200	108	143	85%	238
Gaiarine	131	68	97	95%	171
Giavera del Montello	134	72	96	85%	164
Godega di Sant Urbano	129	72	96	90%	173
Gorgo al Monticano	125	62	94	65%	149

Precipitazione in 30 giorni (mm) dal 23-04-2020 al 22-05-2020					
Comune	max	min	med	Porzione comunale interessata	Media 5 anni
Istrana	114	67	84	100%	151
Loria	111	72	95	90%	158
Mansue	125	68	96	80%	159
Mareno di Piave	145	80	109	40%	160
Maser	171	58	112	55%	171
Maserada sul Piave	145	71	93	85%	159
Meduna di Livenza	125	47	94	45%	141
Miane	173	87	133	45%	203
Mogliano Veneto	105	36	61	100%	134
Monastier di Treviso	85	53	65	100%	143
Monfumo	171	63	132	30%	184
Montebelluna	138	54	88	90%	163
Morgano	96	61	79	100%	144
Moriago della Battaglia	149	81	113	60%	175
Motta di Livenza	125	43	77	80%	137
Nervesa della Battaglia	140	74	104	60%	163
Oderzo	132	64	94	85%	158
Ormelle	132	65	96	80%	163
Orsago	131	76	98	90%	179
Paese	109	67	83	95%	148
Pieve di Soligo	140	85	106	75%	174
Ponte di Piave	132	59	89	85%	156
Ponzano Veneto	109	64	83	95%	151
Portobuffole	110	74	93	90%	161
Possagno	180	110	144	65%	221
Povegliano	106	70	86	100%	158
Preganziol	88	41	64	100%	132
Quinto di Treviso	109	52	79	90%	136
Refrontolo	126	85	104	90%	177
Resana	94	35	62	100%	156
Revine Lago	155	95	115	95%	210
Riese Pio X	114	51	90	90%	161
Roncade	105	51	65	100%	146

Precipitazione in 30 giorni (mm) dal 23-04-2020 al 22-05-2020					
Comune	max	min	med	Porzione comunale interessata	Media 5 anni
Salgareda	115	59	74	100%	146
San Biagio di Callalta	132	53	74	95%	149
San Fior	129	74	101	85%	170
San Pietro di Fioletto	129	93	108	80%	174
San Polo di Piave	137	65	97	75%	162
Santa Lucia di Piave	145	87	111	40%	163
San Vendemiano	129	90	107	60%	165
San Zenone degli Ezzelini	147	72	108	50%	160
Sarmede	168	84	130	100%	234
Sernaglia della Battaglia	140	83	109	60%	167
Silea	105	54	70	100%	146
Spresiano	145	76	98	80%	158
Susegana	134	90	108	55%	163
Tarzo	129	85	108	100%	199
Trevignano	116	63	85	100%	158
Treviso	109	52	74	95%	139
Vazzola	145	65	96	70%	159
Vedelago	116	50	82	100%	159
Vidor	161	81	126	30%	181
Villorba	106	60	84	100%	151
Vittorio Veneto	185	93	123	85%	202
Volpago del Montello	134	66	88	95%	164
Zenson di Piave	86	59	67	100%	143
Zero Branco	90	36	66	100%	134