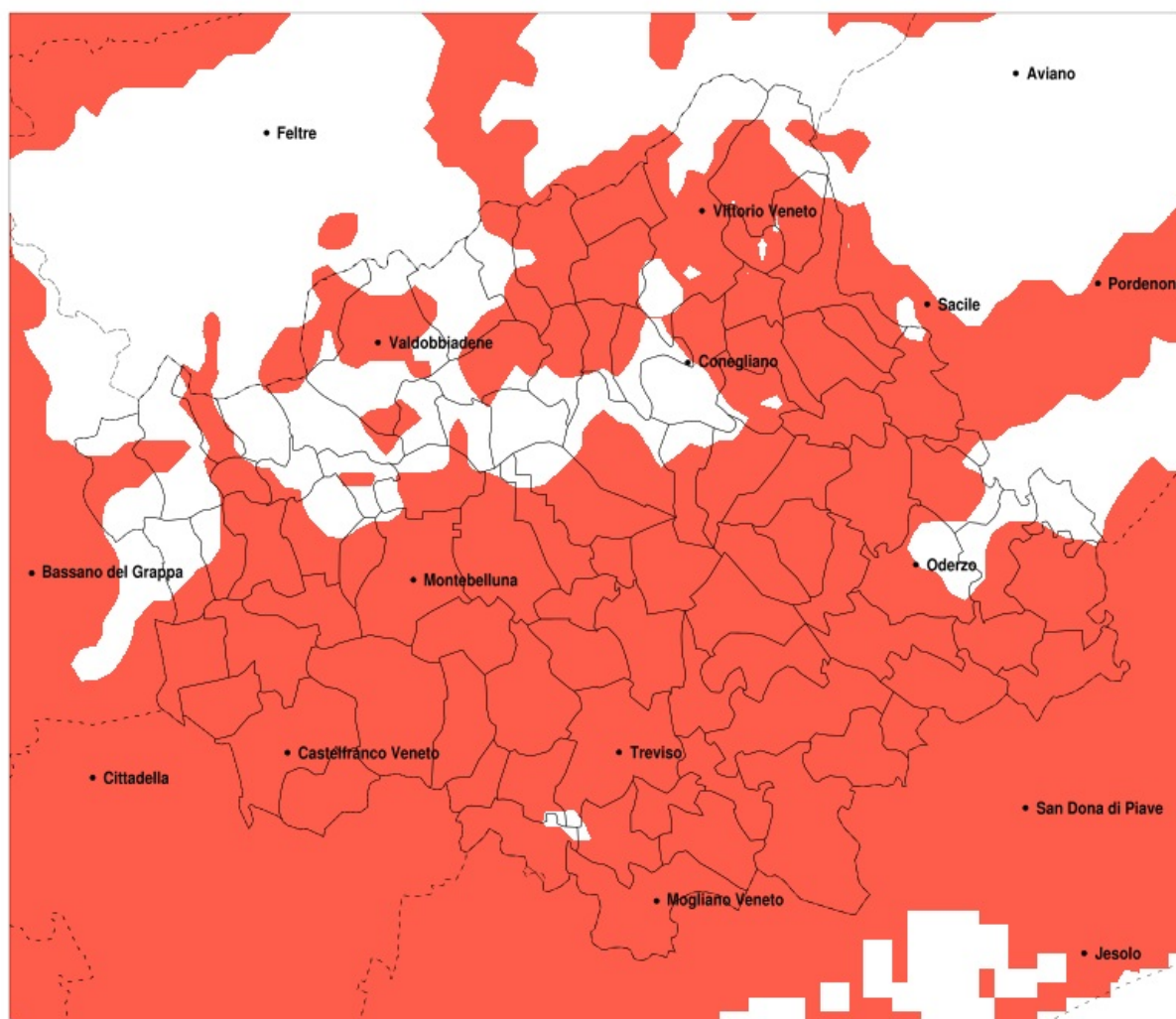


## SERVIZIO DI ALERT EX-POST

### Siccità nella Provincia di Treviso del 30-05-2020

Mappa della Provincia con evidenziati eventuali superamenti della soglia (in rosso)



Siccità (mm) dal 01-05-2020 al 30-05-2020					
Comune	max	min	med	Porzione comunale interessata	Media 5 anni
Santa Lucia di Piave	123	57	82	70%	140
San Vendemiano	119	63	85	85%	144
San Zenone degli Ezzelini	133	62	93	45%	137
Sarmede	157	64	119	80%	192
Segusino	125	94	110	45%	164
Sernaglia della Battaglia	134	64	100	40%	143
Silea	83	43	55	100%	129
Spresiano	83	50	64	100%	137
Susegana	130	57	90	65%	140
Tarzo	118	76	98	90%	163
Trevignano	81	42	58	100%	142
Treviso	89	43	58	100%	125
Valdobbiadene	138	92	110	40%	162
Vazzola	97	52	67	100%	143
Vedelago	77	22	53	100%	143
Vidor	132	76	103	40%	153
Villorba	74	45	58	100%	130
Vittorio Veneto	164	80	112	60%	170
Volpago del Montello	125	46	68	90%	143
Zenson di Piave	58	47	51	100%	127
Zero Branco	89	36	62	100%	128
Pieve del Grappa	156	42	115	35%	167
San Polo di Piave	88	54	69	100%	147
Preganziol	89	43	61	100%	123
Quinto di Treviso	89	45	63	95%	129
Refrontolo	119	76	96	65%	149
Resana	65	16	35	100%	140
Revine Lago	128	86	103	85%	171
Riese Pio X	92	37	68	100%	142
Roncade	83	39	52	100%	134
Salgareda	85	46	56	100%	129
San Biagio di Callalta	85	46	57	100%	133
San Fior	107	56	81	100%	147

Precipitazione in 30 giorni (mm) dal 01-05-2020 al 30-05-2020					
Comune	max	min	med	Porzione comunale interessata	Media 5 anni
San Pietro di Feletto	123	82	99	50%	147
Borso del Grappa	144	65	108	40%	159
Breda di Piave	88	47	64	100%	137
Caerano di San Marco	115	39	72	80%	144
Cappella Maggiore	136	72	109	95%	176
Carbonera	72	45	58	100%	128
Casale sul Sile	83	43	56	100%	130
Casier	82	43	55	100%	126
Castelcucco	133	42	100	55%	159
Castelfranco Veneto	81	16	51	100%	142
Castello di Godego	100	45	73	100%	144
Cavaso del Tomba	139	82	113	45%	168
Cessalto	69	38	48	100%	115
Chiarano	94	45	60	95%	124
Cimadolmo	88	56	69	100%	145
Cison di Valmarino	141	76	106	80%	174
Altivole	98	39	66	100%	145
Arcade	78	54	66	100%	139
Asolo	133	42	84	80%	148
Codogne	97	52	70	100%	143
Colle Umberto	122	66	92	95%	157
Conegliano	123	70	97	60%	147
Cordignano	157	54	97	85%	166
Cornuda	138	62	102	40%	147
Crocetta del Montello	117	43	86	60%	142
Farra di Soligo	134	76	104	50%	155
Follina	146	76	112	65%	172
Fontanelle	105	52	72	95%	143
Fonte	133	42	89	70%	144
Fregona	186	98	132	55%	198
Gaiarine	103	54	77	95%	141
Giavera del Montello	125	53	77	80%	142
Godega di Sant Urbano	99	54	73	100%	146

Precipitazione in 30 giorni (mm) dal 01-05-2020 al 30-05-2020					
Comune	max	min	med	Porzione comunale interessata	Media 5 anni
Gorgo al Monticano	111	47	80	60%	127
Istrana	72	40	54	100%	139
Loria	102	64	80	95%	140
Mansue	111	54	83	65%	136
Mareno di Piave	119	56	77	90%	142
Maser	138	41	87	65%	149
Maserada sul Piave	88	50	66	100%	140
Meduna di Livenza	111	43	81	45%	120
Miane	146	78	113	40%	169
Mogliano Veneto	89	45	63	100%	125
Monastier di Treviso	63	46	51	100%	128
Montfumo	138	46	103	40%	155
Montebelluna	107	39	65	90%	143
Morgano	76	43	55	100%	136
Moriago della Battaglia	132	64	99	45%	147
Motta di Livenza	111	38	64	80%	119
Nervesa della Battaglia	134	53	82	75%	140
Oderzo	105	51	77	85%	140
Ormelle	93	54	73	100%	148
Orsago	102	54	74	95%	148
Paese	81	45	58	100%	134
Pederobba	138	80	109	30%	157
Pieve di Soligo	134	76	97	65%	147
Ponte di Piave	94	48	67	100%	140
Ponzano Veneto	81	46	59	100%	132
Portobuffole	98	61	80	80%	136
Possagno	154	89	120	35%	178
Povegliano	74	52	62	100%	138