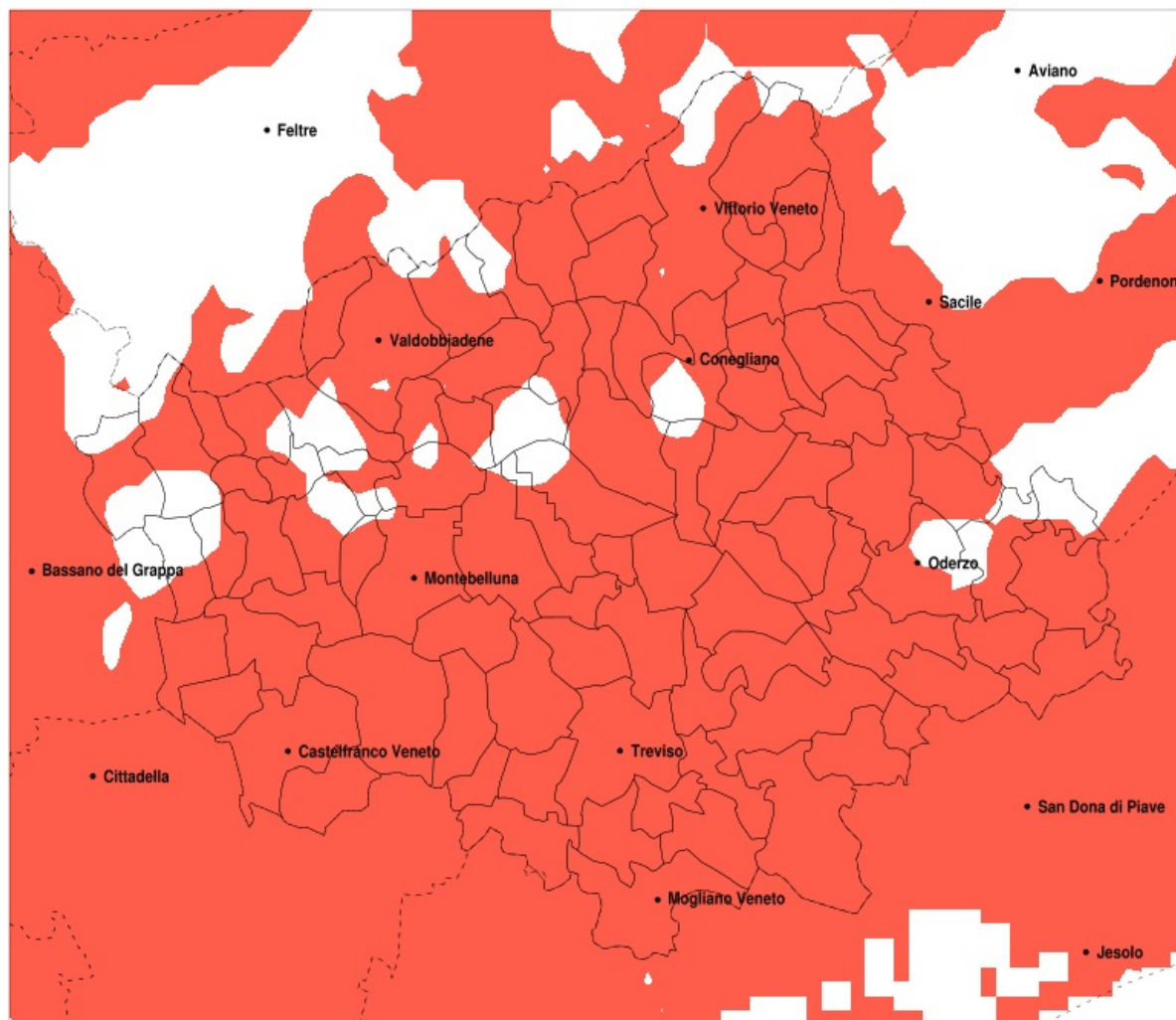


## SERVIZIO DI ALERT EX-POST

### Siccità nella Provincia di Treviso del 31-05-2020

Mappa della Provincia con evidenziati eventuali superamenti della soglia (in rosso)



Siccità (mm) dal 02-05-2020 al 31-05-2020					
Comune	max	min	med	Porzione comunale interessata	Media 5 anni
Santa Lucia di Piave	101	56	76	90%	138
San Vendemiano	101	59	78	100%	143
San Zenone degli Ezzelini	129	60	90	50%	136
Sarmede	144	61	110	100%	192
Segusino	121	89	103	80%	164
Sernaglia della Battaglia	121	62	90	65%	141
Silea	69	41	51	100%	130
Spresiano	80	49	63	100%	135
Susegana	115	56	81	85%	138
Tarzo	111	68	92	100%	162
Trevignano	76	40	54	100%	142
Treviso	72	41	54	100%	126
Valdobbiadene	128	84	101	80%	163
Vazzola	87	50	65	100%	142
Vedelago	76	18	48	100%	143
Vidor	118	72	93	90%	154
Villorba	72	44	57	100%	130
Vittorio Veneto	152	76	104	85%	169
Volpago del Montello	121	44	65	90%	142
Zenson di Piave	57	46	50	100%	128
Zero Branco	72	35	57	100%	128
Pieve del Grappa	150	42	111	50%	166
San Polo di Piave	87	53	68	100%	146
Preganziol	72	41	56	100%	124
Quinto di Treviso	71	43	57	100%	130
Refrontolo	108	68	85	100%	148
Resana	60	12	31	100%	140
Revine Lago	121	83	98	95%	169
Riese Pio X	90	33	65	100%	141
Roncade	69	38	49	100%	133
Salgareda	84	45	54	100%	130
San Biagio di Callalta	84	44	56	100%	134
San Fior	101	53	75	100%	147

Precipitazione in 30 giorni (mm) dal 02-05-2020 al 31-05-2020					
Comune	max	min	med	Porzione comunale interessata	Media 5 anni
San Pietro di Feletto	108	76	88	90%	146
Borso del Grappa	140	62	104	50%	157
Breda di Piave	87	46	63	100%	137
Caerano di San Marco	111	37	70	85%	144
Cappella Maggiore	124	67	101	100%	177
Carbonera	71	44	57	100%	129
Casale sul Sile	67	41	52	100%	130
Casier	68	41	51	100%	126
Castelcucco	129	42	96	80%	159
Castelfranco Veneto	76	12	46	100%	142
Castello di Godego	96	40	68	100%	143
Cavaso del Tomba	132	80	107	80%	168
Cessalto	68	37	46	100%	115
Chiarano	94	45	59	100%	125
Cimadolmo	87	55	68	100%	144
Cison di Valmarino	134	68	100	90%	172
Altivole	95	37	64	100%	144
Arcade	77	54	64	100%	137
Asolo	129	42	82	90%	149
Codogne	87	50	65	100%	142
Colle Umberto	114	62	86	100%	158
Conegliano	108	67	87	90%	146
Cordignano	144	53	90	100%	167
Cornuda	128	60	96	55%	148
Crocetta del Montello	111	41	81	80%	142
Farra di Soligo	121	68	93	85%	155
Follina	139	68	104	80%	171
Fontanelle	105	50	69	95%	143
Fonte	129	42	86	70%	144
Fregona	170	92	122	85%	198
Gaiarine	101	52	72	100%	142
Giavera del Montello	121	51	74	80%	140
Godega di Sant Urbano	94	52	69	100%	147

Precipitazione in 30 giorni (mm) dal 02-05-2020 al 31-05-2020					
Comune	max	min	med	Porzione comunale interessata	Media 5 anni
Gorgo al Monticano	105	47	78	70%	128
Istrana	68	34	49	100%	140
Loria	98	61	76	95%	139
Mansue	105	53	78	75%	136
Mareno di Piave	101	55	72	100%	140
Maser	128	40	83	75%	150
Maserada sul Piave	87	50	65	100%	140
Meduna di Livenza	106	42	78	50%	120
Miane	139	69	104	75%	169
Mogliano Veneto	79	43	59	100%	124
Monastier di Treviso	61	44	49	100%	129
Montfumo	128	45	97	65%	156
Montebelluna	103	37	62	95%	143
Morgano	67	36	50	100%	137
Moriago della Battaglia	121	61	91	75%	147
Motta di Livenza	104	38	63	85%	119
Nervesa della Battaglia	121	51	78	80%	138
Oderzo	105	50	76	90%	140
Ormelle	92	53	72	100%	148
Orsago	101	53	71	100%	149
Paese	76	42	55	100%	135
Pederobba	128	77	101	70%	158
Pieve di Soligo	113	68	86	85%	146
Ponte di Piave	94	46	67	100%	141
Ponzano Veneto	76	44	57	100%	132
Portobuffole	91	59	74	95%	136
Possagno	148	88	114	75%	176
Povegliano	72	51	60	100%	137