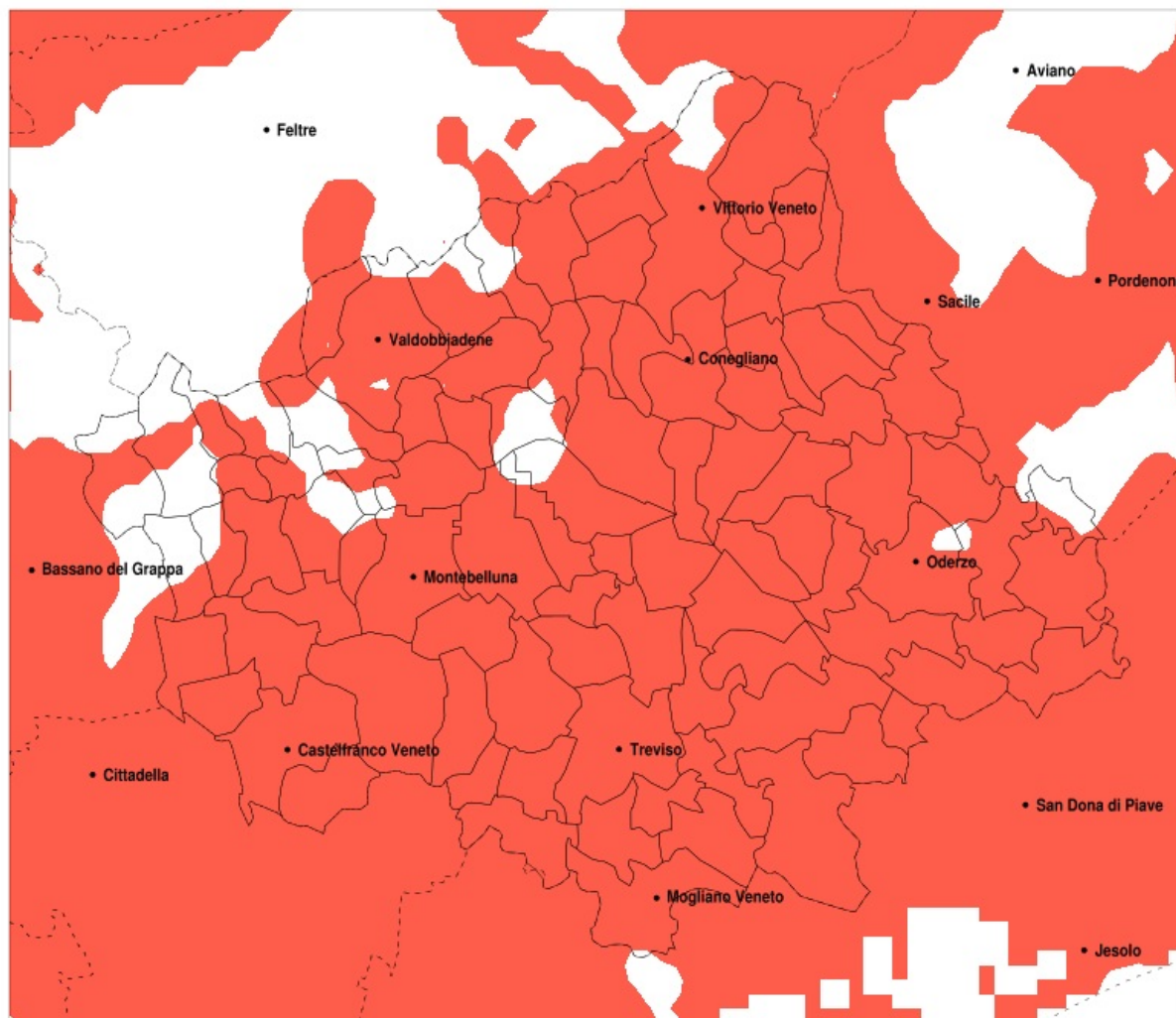


SERVIZIO DI ALERT EX-POST

Siccità nella Provincia di Treviso del 02-06-2020

Mappa della Provincia con evidenziati eventuali superamenti della soglia (in rosso)



Siccità (mm) dal 04-05-2020 al 02-06-2020					
Comune	max	min	med	Porzione comunale interessata	Media 5 anni
Santa Lucia di Piave	100	52	73	100%	145
San Vendemiano	99	57	76	100%	151
San Zenone degli Ezzelini	131	61	91	50%	133
Sarmede	137	61	108	100%	195
Segusino	122	90	104	75%	162
Sernaglia della Battaglia	118	60	88	75%	146
Silea	69	41	51	100%	123
Spresiano	77	48	61	100%	139
Susegana	113	54	79	95%	145
Tarzo	112	67	92	100%	163
Trevignano	76	40	54	100%	140
Treviso	72	41	54	100%	124
Valdobbiadene	129	82	102	80%	162
Vazzola	85	48	62	100%	145
Vedelago	75	18	48	100%	139
Vidor	117	69	91	100%	156
Villorba	72	44	57	100%	131
Vittorio Veneto	132	76	103	90%	169
Volpago del Montello	118	44	64	95%	144
Zenson di Piave	54	41	46	100%	121
Zero Branco	72	35	56	100%	125
Pieve del Grappa	153	42	114	35%	162
San Polo di Piave	85	51	65	100%	148
Preganziol	72	41	56	100%	120
Quinto di Treviso	70	43	57	100%	127
Refrontolo	108	67	84	100%	153
Resana	60	12	31	100%	137
Revine Lago	125	83	99	90%	168
Riese Pio X	90	33	64	100%	137
Roncade	69	38	49	100%	124
Salgareda	79	39	49	100%	124
San Biagio di Callalta	83	42	55	100%	128
San Fior	103	52	74	100%	153

Precipitazione in 30 giorni (mm) dal 04-05-2020 al 02-06-2020					
Comune	max	min	med	Porzione comunale interessata	Media 5 anni
San Pietro di Feletto	108	73	87	100%	153
Borso del Grappa	143	62	106	40%	154
Breda di Piave	85	45	62	100%	135
Caerano di San Marco	111	37	70	85%	143
Cappella Maggiore	129	67	103	100%	180
Carbonera	71	44	57	100%	127
Casale sul Sile	67	41	51	100%	123
Casier	68	41	51	100%	121
Castelcucco	131	42	98	70%	156
Castelfranco Veneto	75	12	46	100%	138
Castello di Godego	94	40	67	100%	139
Cavaso del Tomba	135	81	109	55%	165
Cessalto	61	34	42	100%	108
Chiarano	85	39	52	100%	119
Cimadolmo	85	51	65	100%	146
Cison di Valmarino	136	67	101	85%	172
Altivole	95	37	63	100%	141
Arcade	75	53	63	100%	142
Asolo	131	42	82	85%	146
Codogne	85	48	63	100%	145
Colle Umberto	115	62	86	100%	164
Conegliano	108	63	86	100%	154
Cordignano	137	53	89	100%	171
Cornuda	129	60	95	60%	149
Crocetta del Montello	111	41	79	90%	144
Farra di Soligo	121	67	92	90%	158
Follina	141	67	106	70%	171
Fontanelle	98	48	66	100%	144
Fonte	131	42	87	65%	140
Fregona	147	94	118	95%	197
Gaiarine	102	50	70	100%	143
Giavera del Montello	118	50	73	85%	144
Godega di Sant Urbano	94	50	68	100%	151

Precipitazione in 30 giorni (mm) dal 04-05-2020 al 02-06-2020					
Comune	max	min	med	Porzione comunale interessata	Media 5 anni
Gorgo al Monticano	99	41	71	85%	126
Istrana	68	34	49	100%	136
Loria	96	60	75	95%	135
Mansue	99	50	73	95%	136
Mareno di Piave	99	51	69	100%	146
Maser	129	40	83	75%	149
Maserada sul Piave	85	49	63	100%	140
Meduna di Livenza	102	38	72	65%	118
Miane	141	68	105	70%	168
Mogliano Veneto	79	42	59	95%	118
Monastier di Treviso	60	43	48	100%	120
Montfumo	129	46	98	60%	154
Montebelluna	102	37	61	100%	141
Morgano	67	36	50	100%	133
Moriago della Battaglia	118	59	88	90%	150
Motta di Livenza	99	34	57	90%	115
Nervesa della Battaglia	118	50	76	85%	144
Oderzo	98	43	70	100%	139
Ormelle	86	51	69	100%	147
Orsago	102	52	70	100%	152
Paese	76	42	55	100%	134
Pederobba	129	74	101	65%	158
Pieve di Soligo	112	67	85	90%	150
Ponte di Piave	86	41	62	100%	138
Ponzano Veneto	76	44	57	100%	134
Portobuffole	85	56	69	100%	137
Possagno	153	89	118	40%	172
Povegliano	72	50	60	100%	141