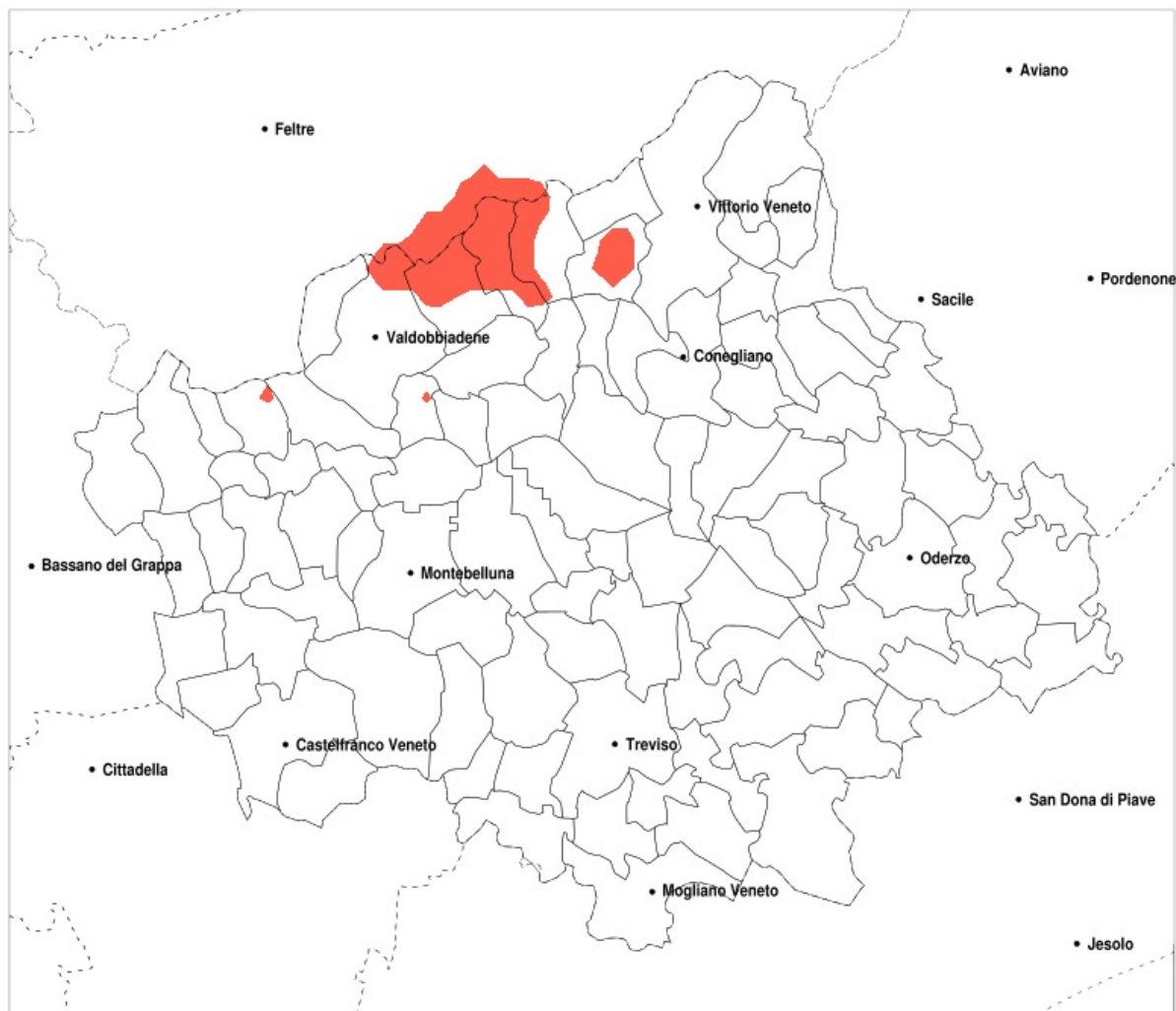


SERVIZIO DI ALERT EX-POST

Eccesso di pioggia in 72h nella Provincia di Treviso del 11-06-2020

Mappa della Provincia con evidenziati eventuali superamenti della soglia (in rosso)

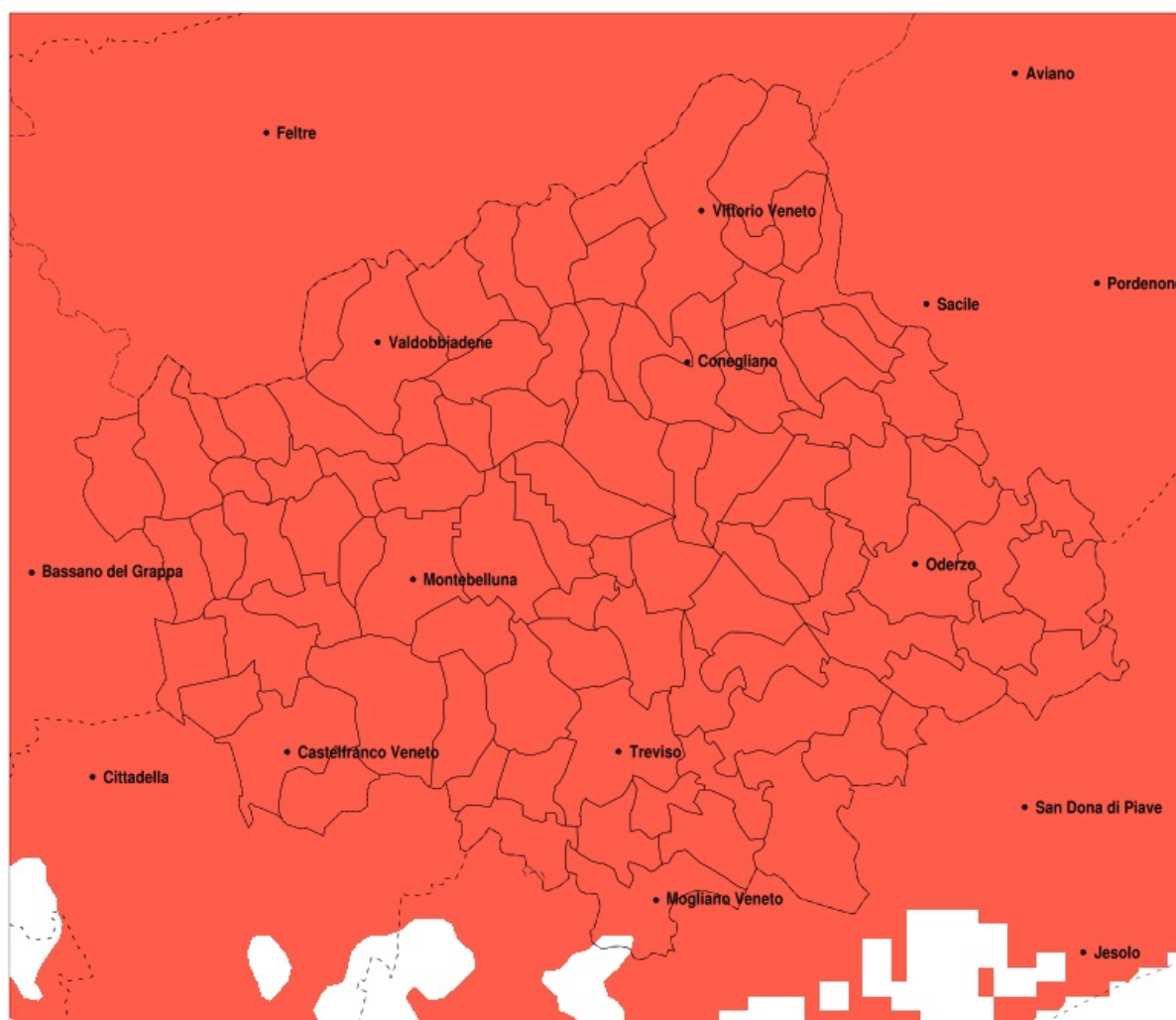


Precipitazione massima in 72h (mm) dal 09-06-2020 al 11-06-2020				
Comune	max	min	med	Porzione comunale interessata
Cison di Valmarino	108	44	75	35%
Follina	108	38	80	55%
Miane	116	38	77	50%

SERVIZIO DI ALERT EX-POST

Eccesso di pioggia in 10 giorni nella Provincia di Treviso del 11-06-2020

Mappa della Provincia con evidenziati eventuali superamenti della soglia (in rosso)



Precipitazione in 10 giorni (mm) dal 02-06-2020 al 11-06-2020					
Comune	max	min	med	Porzione comunale interessata	Media 5 anni
Santa Lucia di Piave	211	145	179	100%	44
San Vendemiano	233	141	175	100%	39
San Zenone degli Ezzelini	341	197	268	100%	38
Sarmede	228	143	183	100%	44
Segusino	278	168	221	100%	44
Sernaglia della Battaglia	284	171	227	100%	40
Silea	191	118	152	100%	27
Spresiano	209	154	176	100%	46
Susegana	266	153	197	100%	42
Tarzo	286	196	239	100%	38
Trevignano	293	155	210	100%	38
Treviso	233	126	167	100%	37
Valdobbiadene	308	186	238	100%	42
Vazzola	198	140	163	100%	38
Vedelago	321	126	206	100%	30
Vidor	268	175	224	100%	43
Villorba	233	138	181	100%	45
Vittorio Veneto	286	151	207	100%	38
Volpago del Montello	293	155	224	100%	43
Zenson di Piave	186	157	171	100%	26
Zero Branco	176	84	127	100%	32
Pieve del Grappa	341	144	247	100%	38
San Polo di Piave	199	140	169	100%	40
Preganziol	178	97	147	100%	33
Quinto di Treviso	196	111	150	100%	34
Refrontolo	286	185	230	100%	38
Resana	283	94	168	100%	28
Revine Lago	287	187	226	100%	38
Riese Pio X	328	181	262	100%	36
Roncade	189	109	146	100%	24
Salgareda	232	142	179	100%	29
San Biagio di Callalta	208	127	166	100%	28
San Fior	223	143	170	100%	38

Precipitazione in 10 giorni (mm) dal 02-06-2020 al 11-06-2020					
Comune	max	min	med	Porzione comunale interessata	Media 5 anni
San Pietro di Feletto	286	181	219	100%	41
Borso del Grappa	326	144	214	100%	33
Breda di Piave	208	142	173	100%	34
Caerano di San Marco	364	183	270	100%	40
Cappella Maggiore	224	143	186	100%	42
Carbonera	208	132	168	100%	36
Casale sul Sile	186	109	142	100%	27
Casier	186	122	153	100%	30
Castelcucco	321	219	273	100%	45
Castelfranco Veneto	321	95	206	100%	33
Castello di Godego	323	171	244	100%	37
Cavaso del Tomba	307	234	267	100%	47
Cessalto	232	157	195	100%	27
Chiarano	232	129	187	100%	32
Cimadolmo	199	141	174	100%	41
Cison di Valmarino	329	195	256	100%	39
Altivole	364	181	265	100%	37
Arcade	222	162	183	100%	49
Asolo	342	219	282	100%	42
Codogne	203	140	162	100%	33
Colle Umberto	223	143	177	100%	42
Conegliano	257	150	202	100%	42
Cordignano	228	143	175	100%	40
Cornuda	364	175	269	100%	46
Crocetta del Montello	353	175	248	100%	43
Farra di Soligo	300	171	234	100%	38
Follina	329	171	267	100%	38
Fontanelle	190	134	158	100%	36
Fonte	341	219	280	100%	41
Fregona	250	152	200	100%	41
Gaiarine	203	143	174	100%	31
Giavera del Montello	284	163	212	100%	46
Godega di Sant Urbano	195	143	163	100%	35

Precipitazione in 10 giorni (mm) dal 02-06-2020 al 11-06-2020					
Comune	max	min	med	Porzione comunale interessata	Media 5 anni
Gorgo al Monticano	218	129	164	100%	36
Istrana	256	114	168	100%	30
Loria	316	160	240	100%	37
Mansue	189	129	159	100%	35
Mareno di Piave	211	140	169	100%	41
Maser	364	187	281	100%	43
Maserada sul Piave	208	156	177	100%	40
Meduna di Livenza	208	140	168	100%	34
Miane	329	171	256	100%	38
Mogliano Veneto	173	77	124	95%	28
Monastier di Treviso	189	142	169	100%	24
Montfumo	332	228	277	100%	48
Montebelluna	364	175	248	100%	39
Morgano	173	103	141	100%	27
Moriago della Battaglia	289	180	231	100%	42
Motta di Livenza	225	129	184	100%	33
Nervesa della Battaglia	279	154	201	100%	45
Oderzo	196	129	157	100%	38
Ormelle	199	135	167	100%	38
Orsago	203	143	167	100%	34
Paese	233	126	174	100%	38
Pederobba	312	175	251	100%	47
Pieve di Soligo	276	171	228	100%	37
Ponte di Piave	207	130	168	100%	34
Ponzano Veneto	233	155	188	100%	45
Portobuffole	189	142	166	100%	32
Possagno	296	172	254	100%	42
Povegliano	233	155	190	100%	48