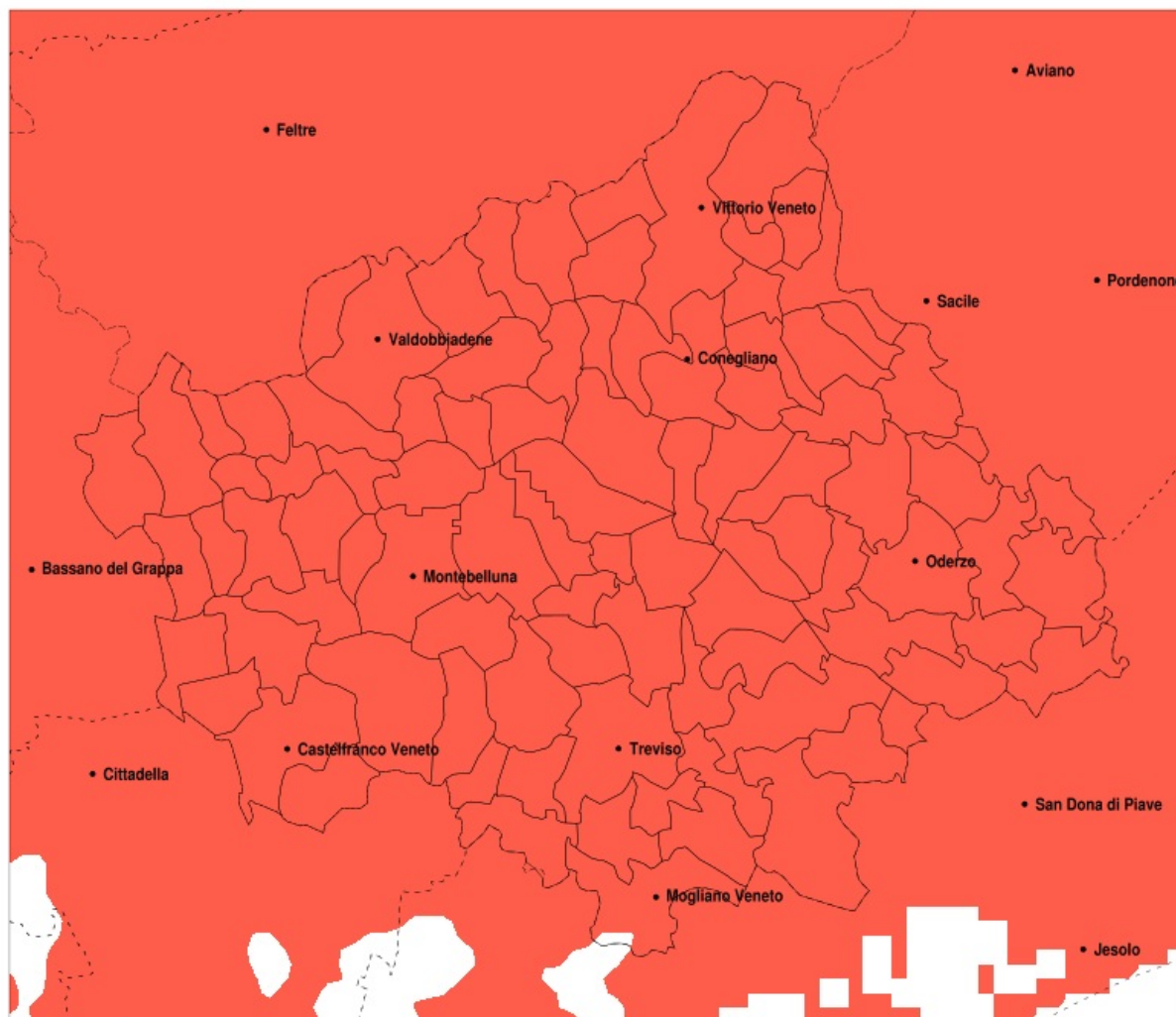


SERVIZIO DI ALERT EX-POST

Eccesso di pioggia in 10 giorni nella Provincia di Treviso del 12-06-2020

Mappa della Provincia con evidenziati eventuali superamenti della soglia (in rosso)



Precipitazione in 10 giorni (mm) dal 03-06-2020 al 12-06-2020					
Comune	max	min	med	Porzione comunale interessata	Media 5 anni
Santa Lucia di Piave	211	145	179	100%	42
San Vendemiano	231	141	174	100%	36
San Zenone degli Ezzelini	340	198	267	100%	43
Sarmede	224	141	179	100%	40
Segusino	275	166	219	100%	53
Sernaglia della Battaglia	284	170	226	100%	42
Silea	191	118	152	100%	29
Spresiano	209	154	176	100%	43
Susegana	265	153	197	100%	41
Tarzo	284	193	237	100%	46
Trevignano	293	155	210	100%	34
Treviso	233	126	167	100%	33
Valdobbiadene	307	185	236	100%	48
Vazzola	198	140	163	100%	38
Vedelago	321	126	206	100%	28
Vidor	267	175	224	100%	43
Villorba	233	138	180	100%	41
Vittorio Veneto	284	148	204	100%	41
Volpago del Montello	293	155	224	100%	39
Zenson di Piave	186	157	171	100%	28
Zero Branco	176	84	127	100%	29
Pieve del Grappa	340	142	243	100%	49
San Polo di Piave	199	140	169	100%	41
Preganziol	178	97	147	100%	31
Quinto di Treviso	196	111	150	100%	30
Refrontolo	284	185	229	100%	43
Resana	283	93	168	100%	26
Revine Lago	284	183	223	100%	47
Riese Pio X	327	181	262	100%	36
Roncade	189	109	146	100%	26
Salgareda	232	142	179	100%	32
San Biagio di Callalta	208	127	166	100%	31
San Fior	222	141	169	100%	35

Precipitazione in 10 giorni (mm) dal 03-06-2020 al 12-06-2020					
Comune	max	min	med	Porzione comunale interessata	Media 5 anni
San Pietro di Feletto	284	180	219	100%	42
Borso del Grappa	325	142	212	100%	42
Breda di Piave	208	142	173	100%	36
Caerano di San Marco	364	182	270	100%	39
Cappella Maggiore	214	141	182	100%	39
Carbonera	208	132	168	100%	36
Casale sul Sile	186	109	142	100%	28
Casier	186	122	153	100%	30
Castelcucco	320	219	270	100%	52
Castelfranco Veneto	321	95	205	100%	31
Castello di Godego	323	171	244	100%	37
Cavaso del Tomba	306	231	264	100%	54
Cessalto	232	156	195	100%	30
Chiarano	232	129	187	100%	35
Cimadolmo	199	141	174	100%	42
Cison di Valmarino	326	191	253	100%	49
Altivole	364	181	265	100%	37
Arcade	222	162	183	100%	43
Asolo	342	219	281	100%	45
Codogne	202	140	161	100%	33
Colle Umberto	222	141	175	100%	38
Conegliano	256	150	201	100%	40
Cordignano	224	141	173	100%	36
Cornuda	364	175	268	100%	46
Crocetta del Montello	353	175	247	100%	41
Farra di Soligo	297	170	233	100%	42
Follina	326	170	264	100%	48
Fontanelle	190	134	158	100%	37
Fonte	340	219	279	100%	46
Fregona	247	148	196	100%	41
Gaiarine	203	143	174	100%	29
Giavera del Montello	284	163	212	100%	42
Godega di Sant Urbano	193	141	162	100%	32

Precipitazione in 10 giorni (mm) dal 03-06-2020 al 12-06-2020					
Comune	max	min	med	Porzione comunale interessata	Media 5 anni
Gorgo al Monticano	218	129	164	100%	37
Istrana	256	114	168	100%	28
Loria	316	160	240	100%	38
Mansue	188	129	159	100%	35
Mareno di Piave	210	140	169	100%	39
Maser	364	187	281	100%	44
Maserada sul Piave	208	156	177	100%	41
Meduna di Livenza	208	140	168	100%	35
Miane	326	170	255	100%	46
Mogliano Veneto	173	77	124	95%	29
Monastier di Treviso	189	142	169	100%	26
Montfumo	332	227	276	100%	51
Montebelluna	364	175	248	100%	36
Morgano	173	103	141	100%	25
Moriago della Battaglia	289	179	231	100%	42
Motta di Livenza	225	129	183	100%	35
Nervesa della Battaglia	279	154	201	100%	42
Oderzo	196	129	157	100%	40
Ormelle	199	135	167	100%	41
Orsago	203	141	166	100%	31
Paese	233	126	174	100%	33
Pederobba	312	175	249	100%	51
Pieve di Soligo	275	170	227	100%	42
Ponte di Piave	207	130	168	100%	37
Ponzano Veneto	233	155	188	100%	39
Portobuffole	188	142	166	100%	31
Possagno	294	168	250	100%	53
Povegliano	233	155	189	100%	41