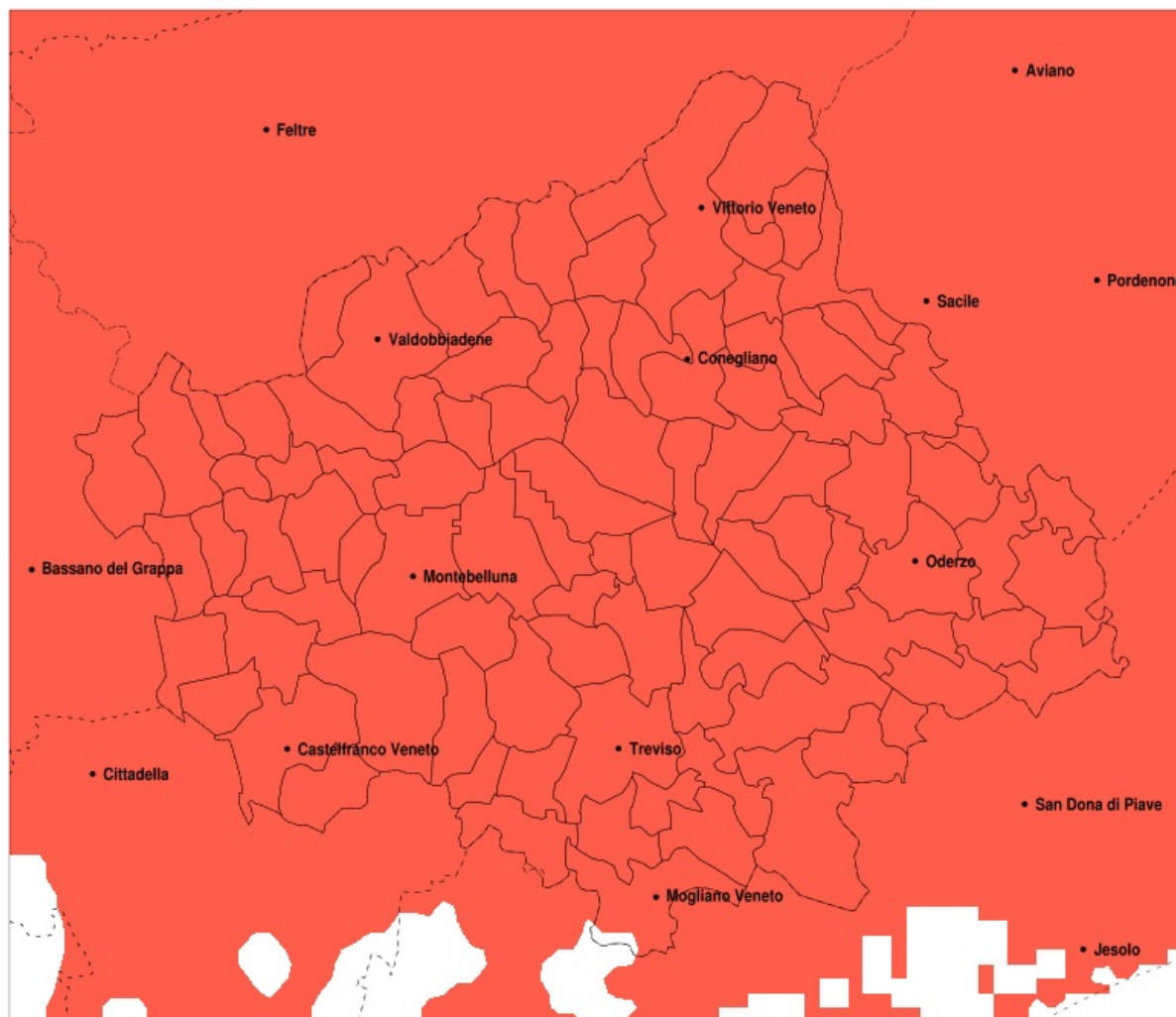


SERVIZIO DI ALERT EX-POST

Eccesso di pioggia in 10 giorni nella Provincia di Treviso del 13-06-2020

Mappa della Provincia con evidenziati eventuali superamenti della soglia (in rosso)



Precipitazione in 10 giorni (mm) dal 04-06-2020 al 13-06-2020					
Comune	max	min	med	Porzione comunale interessata	Media 5 anni
Santa Lucia di Piave	207	140	173	100%	46
San Vendemiano	230	136	170	100%	44
San Zenone degli Ezzelini	317	190	248	100%	46
Sarmede	210	140	177	100%	44
Segusino	272	165	217	100%	55
Sernaglia della Battaglia	275	168	222	100%	43
Silea	187	111	149	100%	31
Spresiano	198	148	169	100%	46
Susegana	265	147	192	100%	46
Tarzo	283	190	235	100%	48
Trevignano	233	136	178	100%	41
Treviso	225	126	164	100%	36
Valdobbiadene	305	183	233	100%	50
Vazzola	194	136	158	100%	44
Vedelago	294	122	193	100%	32
Vidor	259	167	218	100%	45
Villorba	225	136	173	100%	44
Vittorio Veneto	283	146	202	100%	43
Volpago del Montello	272	136	196	100%	44
Zenson di Piave	183	154	167	100%	33
Zero Branco	176	81	126	100%	30
Pieve del Grappa	317	142	236	100%	52
San Polo di Piave	196	136	165	100%	47
Preganziol	177	92	145	100%	32
Quinto di Treviso	192	109	149	100%	31
Refrontolo	283	180	228	100%	46
Resana	274	91	165	100%	27
Revine Lago	283	181	221	100%	48
Riese Pio X	301	168	243	100%	39
Roncade	185	94	140	100%	28
Salgareda	230	140	176	100%	36
San Biagio di Callalta	204	125	163	100%	34
San Fior	221	140	166	100%	44

Precipitazione in 10 giorni (mm) dal 04-06-2020 al 13-06-2020					
Comune	max	min	med	Porzione comunale interessata	Media 5 anni
San Pietro di Feletto	283	177	216	100%	48
Borso del Grappa	302	142	206	100%	45
Breda di Piave	204	139	170	100%	40
Caerano di San Marco	301	153	225	100%	44
Cappella Maggiore	214	140	182	100%	44
Carbonera	204	130	165	100%	39
Casale sul Sile	184	98	138	100%	30
Casier	184	119	152	100%	32
Castelcucco	291	208	258	100%	55
Castelfranco Veneto	294	95	197	100%	33
Castello di Godego	295	158	227	100%	39
Cavaso del Tomba	286	230	258	100%	57
Cessalto	230	154	191	100%	33
Chiarano	230	128	185	100%	38
Cimadolmo	196	136	169	100%	47
Cison di Valmarino	325	187	251	100%	50
Altivole	296	153	236	100%	42
Arcade	208	152	171	100%	46
Asolo	317	208	258	100%	49
Codogne	192	137	157	100%	40
Colle Umberto	221	140	174	100%	47
Conegliano	255	146	198	100%	47
Cordignano	210	140	170	100%	43
Cornuda	301	167	245	100%	49
Crocetta del Montello	296	161	226	100%	44
Farra di Soligo	295	168	230	100%	44
Follina	325	168	262	100%	49
Fontanelle	186	132	154	100%	43
Fonte	317	208	259	100%	50
Fregona	242	148	193	100%	42
Gaiarine	196	139	168	100%	34
Giavera del Montello	272	136	197	100%	45
Godega di Sant Urbano	188	140	158	100%	41

Precipitazione in 10 giorni (mm) dal 04-06-2020 al 13-06-2020					
Comune	max	min	med	Porzione comunale interessata	Media 5 anni
Gorgo al Monticano	215	128	162	100%	41
Istrana	219	112	157	100%	32
Loria	286	148	221	100%	40
Mansue	184	128	155	100%	39
Mareno di Piave	206	136	165	100%	44
Maser	301	159	248	100%	49
Maserada sul Piave	204	153	173	100%	45
Meduna di Livenza	206	135	165	100%	37
Miane	325	168	253	100%	48
Mogliano Veneto	172	70	120	95%	30
Monastier di Treviso	185	139	165	100%	30
Montfumo	290	213	259	100%	54
Montebelluna	296	153	210	100%	42
Morgano	166	101	138	100%	27
Moriago della Battaglia	272	171	225	100%	44
Motta di Livenza	222	128	180	100%	38
Nervesa della Battaglia	275	148	192	100%	45
Oderzo	193	128	155	100%	45
Ormelle	196	133	164	100%	47
Orsago	196	140	162	100%	40
Paese	225	126	162	100%	37
Pederobba	286	167	242	100%	53
Pieve di Soligo	275	168	226	100%	44
Ponte di Piave	204	129	165	100%	42
Ponzano Veneto	225	136	173	100%	42
Portobuffole	185	138	161	100%	34
Possagno	284	167	246	100%	55
Povegliano	225	136	171	100%	45