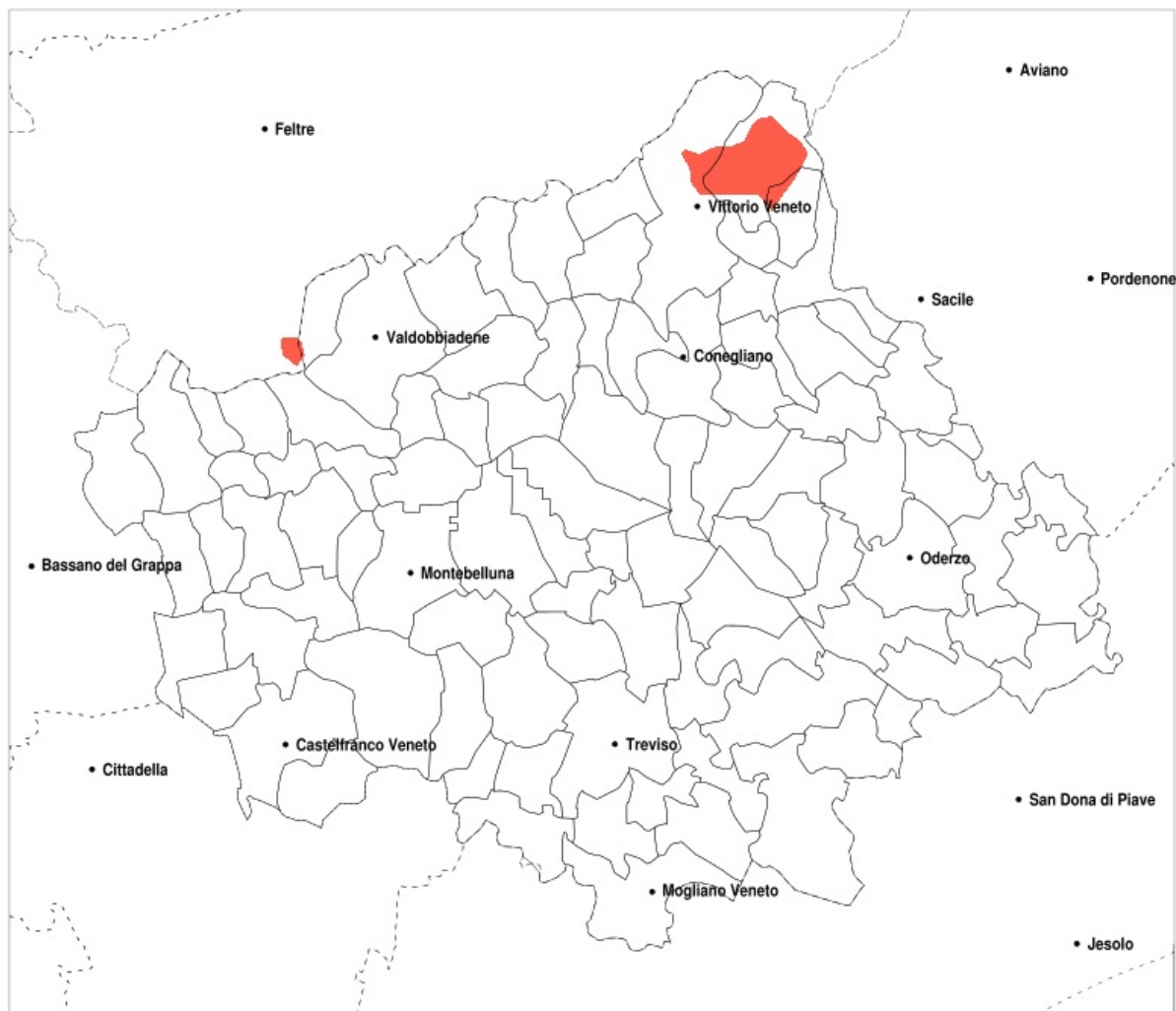


SERVIZIO DI ALERT EX-POST

Eccesso di pioggia in 3h nella Provincia di Treviso del 14-06-2020

Mappa della Provincia con evidenziati eventuali superamenti della soglia (in rosso)

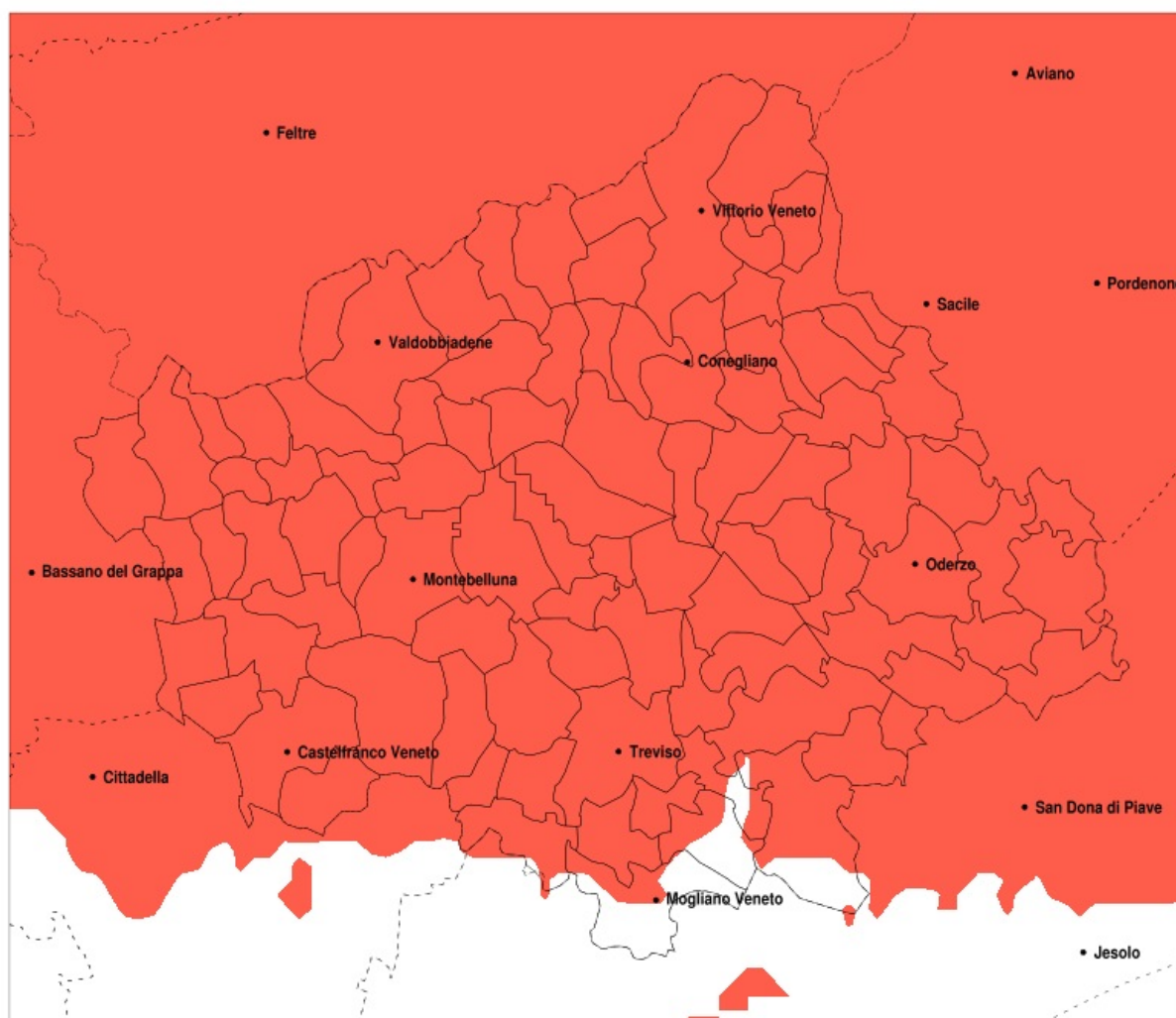


Precipitazione massima in 3h (mm) del 14-06-2020				
Comune	max	min	med	Porzione comunale interessata
Sarmede	69	3	23	20%
Cappella Maggiore	49	4	20	20%
Fregona	69	5	27	25%

SERVIZIO DI ALERT EX-POST

Eccesso di pioggia in 10 giorni nella Provincia di Treviso del 14-06-2020

Mappa della Provincia con evidenziati eventuali superamenti della soglia (in rosso)



Precipitazione in 10 giorni (mm) dal 05-06-2020 al 14-06-2020					
Comune	max	min	med	Porzione comunale interessata	Media 5 anni
Santa Lucia di Piave	168	100	136	100%	48
San Vendemiano	192	94	133	100%	45
San Zenone degli Ezzelini	267	154	203	100%	54
Sarmede	217	116	159	100%	44
Segusino	229	144	181	100%	62
Sernaglia della Battaglia	239	136	187	100%	44
Silea	131	63	97	85%	41
Spresiano	165	112	133	100%	50
Susegana	235	112	157	100%	46
Tarzo	237	139	189	100%	50
Trevignano	194	100	139	100%	49
Treviso	190	82	118	100%	46
Valdobbiadene	252	155	191	100%	55
Vazzola	153	94	117	100%	47
Vedelago	247	80	151	100%	42
Vidor	217	154	184	100%	47
Villorba	190	86	135	100%	50
Vittorio Veneto	237	109	166	100%	44
Volpago del Montello	242	100	164	100%	49
Zenson di Piave	142	108	123	100%	42
Zero Branco	137	36	89	70%	42
Pieve del Grappa	267	120	184	100%	61
San Polo di Piave	153	94	122	100%	51
Preganziol	130	51	96	85%	43
Quinto di Treviso	150	79	112	100%	43
Refrontolo	237	139	188	100%	47
Resana	216	60	120	90%	38
Revine Lago	237	129	171	100%	50
Riese Pio X	253	141	196	100%	49
Roncade	135	47	92	70%	40
Salgareda	182	100	132	100%	45
San Biagio di Callalta	151	71	114	100%	41
San Fior	183	102	132	100%	46

Precipitazione in 10 giorni (mm) dal 05-06-2020 al 14-06-2020					
Comune	max	min	med	Porzione comunale interessata	Media 5 anni
San Pietro di Feletto	237	136	177	100%	48
Borso del Grappa	251	120	164	100%	52
Breda di Piave	151	93	121	100%	45
Caerano di San Marco	247	139	192	100%	51
Cappella Maggiore	202	116	161	100%	46
Carbonera	151	78	117	100%	45
Casale sul Sile	126	50	87	60%	42
Casier	126	65	98	90%	42
Castelcucco	248	155	195	100%	65
Castelfranco Veneto	243	70	151	100%	44
Castello di Godego	245	118	178	100%	48
Cavaso del Tomba	222	168	194	100%	67
Cessalto	182	117	150	100%	45
Chiarano	182	92	142	100%	48
Cimadolmo	153	94	126	100%	51
Cison di Valmarino	244	134	197	100%	52
Altivole	247	139	195	100%	51
Arcade	177	123	142	100%	50
Asolo	267	155	205	100%	58
Codogne	154	100	116	100%	43
Colle Umberto	183	109	144	100%	48
Conegliano	212	108	160	100%	48
Cordignano	202	109	142	100%	44
Cornuda	247	154	200	100%	53
Crocetta del Montello	247	148	198	100%	48
Farra di Soligo	235	136	190	100%	45
Follina	244	136	207	100%	51
Fontanelle	145	94	113	100%	48
Fonte	267	155	209	100%	58
Fregona	217	116	169	100%	41
Gaiarine	159	103	127	100%	38
Giavera del Montello	239	100	166	100%	48
Godega di Sant Urbano	156	102	123	100%	43

Precipitazione in 10 giorni (mm) dal 05-06-2020 al 14-06-2020					
Comune	max	min	med	Porzione comunale interessata	Media 5 anni
Gorgo al Monticano	170	92	123	100%	49
Istrana	173	71	121	100%	42
Loria	240	109	177	100%	48
Mansue	140	92	114	100%	46
Mareno di Piave	168	94	125	100%	46
Maser	247	142	199	100%	55
Maserada sul Piave	153	106	128	100%	49
Meduna di Livenza	166	97	126	100%	46
Miane	252	136	202	100%	51
Mogliano Veneto	120	30	74	40%	42
Monastier di Treviso	136	94	119	100%	39
Montfumo	229	159	197	100%	61
Montebelluna	247	116	178	100%	49
Morgano	133	58	108	100%	38
Moriago della Battaglia	242	141	192	100%	45
Motta di Livenza	178	94	142	100%	48
Nervesa della Battaglia	232	112	159	100%	47
Oderzo	147	92	114	100%	52
Ormelle	153	94	120	100%	52
Orsago	156	107	128	100%	42
Paese	190	90	126	100%	46
Pederobba	230	154	195	100%	59
Pieve di Soligo	235	136	188	100%	45
Ponte di Piave	160	92	121	100%	49
Ponzano Veneto	190	100	139	100%	50
Portobuffole	142	103	120	100%	40
Possagno	228	136	183	100%	67
Povegliano	190	100	140	100%	51