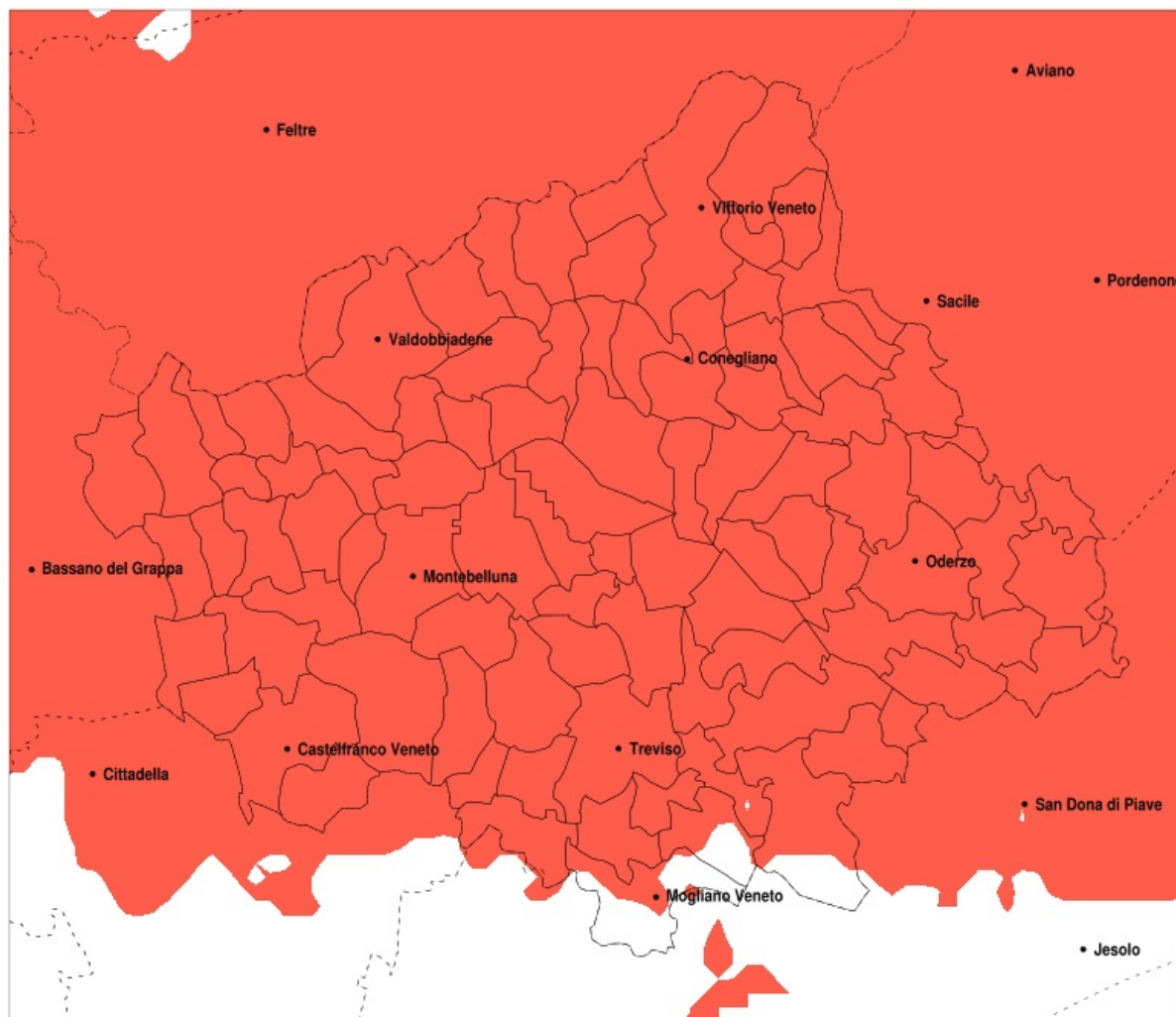


SERVIZIO DI ALERT EX-POST

Eccesso di pioggia in 10 giorni nella Provincia di Treviso del 15-06-2020

Mappa della Provincia con evidenziati eventuali superamenti della soglia (in rosso)



Precipitazione in 10 giorni (mm) dal 06-06-2020 al 15-06-2020					
Comune	max	min	med	Porzione comunale interessata	Media 5 anni
Santa Lucia di Piave	161	103	135	100%	52
San Vendemiano	175	98	126	100%	48
San Zenone degli Ezzelini	266	148	202	100%	47
Sarmede	198	96	140	100%	47
Segusino	216	129	167	100%	59
Sernaglia della Battaglia	240	129	183	100%	45
Silea	134	67	100	90%	41
Spresiano	170	115	137	100%	51
Susegana	217	114	153	100%	49
Tarzo	221	122	173	100%	51
Trevignano	201	105	144	100%	49
Treviso	194	86	122	100%	43
Valdobbiadene	235	142	180	100%	53
Vazzola	157	98	119	100%	51
Vedelago	251	85	157	100%	41
Vidor	217	152	179	100%	47
Villorba	194	89	139	100%	49
Vittorio Veneto	221	95	151	100%	45
Volpago del Montello	240	105	167	100%	50
Zenson di Piave	144	111	125	100%	45
Zero Branco	141	39	94	75%	40
Pieve del Grappa	266	112	176	100%	57
San Polo di Piave	157	98	125	100%	53
Preganziol	133	54	99	85%	42
Quinto di Treviso	154	84	116	100%	40
Refrontolo	221	134	173	100%	48
Resana	222	68	127	100%	37
Revine Lago	221	113	155	100%	51
Riese Pio X	253	144	200	100%	44
Roncade	138	48	94	70%	43
Salgareda	180	102	134	100%	48
San Biagio di Callalta	154	75	117	100%	43
San Fior	166	99	123	100%	48

Precipitazione in 10 giorni (mm) dal 06-06-2020 al 15-06-2020					
Comune	max	min	med	Porzione comunale interessata	Media 5 anni
San Pietro di Feletto	221	126	163	100%	50
Borso del Grappa	252	112	156	100%	48
Breda di Piave	154	96	124	100%	45
Caerano di San Marco	247	145	194	100%	48
Cappella Maggiore	185	96	147	100%	48
Carbonera	154	81	120	100%	45
Casale sul Sile	129	52	90	70%	43
Casier	129	69	102	95%	42
Castelcucco	248	156	190	100%	58
Castelfranco Veneto	248	78	156	100%	42
Castello di Godego	249	113	180	100%	45
Cavaso del Tomba	211	150	182	100%	62
Cessalto	180	103	144	100%	47
Chiarano	180	94	142	100%	50
Cimadolmo	157	98	130	100%	52
Cison di Valmarino	217	117	176	100%	52
Altivole	251	145	199	100%	46
Arcade	182	128	146	100%	52
Asolo	266	156	206	100%	52
Codogne	149	101	115	100%	46
Colle Umberto	169	96	130	100%	50
Conegliano	198	110	149	100%	51
Cordignano	182	96	125	100%	46
Cornuda	247	152	196	100%	51
Crocetta del Montello	245	149	196	100%	47
Farra di Soligo	231	129	180	100%	45
Follina	225	129	187	100%	50
Fontanelle	148	97	115	100%	49
Fonte	266	156	209	100%	51
Fregona	198	97	153	100%	44
Gaiarine	140	106	123	100%	41
Giavera del Montello	240	105	170	100%	50
Godega di Sant Urbano	138	98	115	100%	46

Precipitazione in 10 giorni (mm) dal 06-06-2020 al 15-06-2020					
Comune	max	min	med	Porzione comunale interessata	Media 5 anni
Gorgo al Monticano	168	94	123	100%	50
Istrana	180	76	126	100%	41
Loria	241	102	178	100%	44
Mansue	136	94	115	100%	47
Mareno di Piave	161	98	125	100%	50
Maser	247	149	198	100%	51
Maserada sul Piave	156	108	131	100%	49
Meduna di Livenza	160	96	123	100%	48
Miane	235	129	185	100%	50
Mogliano Veneto	123	33	77	45%	43
Monastier di Treviso	138	96	122	100%	42
Montfumo	228	160	191	100%	56
Montebelluna	245	121	181	100%	48
Morgano	138	62	113	100%	37
Moriago della Battaglia	240	135	189	100%	45
Motta di Livenza	174	96	138	100%	49
Nervesa della Battaglia	236	115	162	100%	49
Oderzo	148	94	116	100%	52
Ormelle	157	97	123	100%	52
Orsago	140	98	118	100%	44
Paese	194	94	130	100%	44
Pederobba	227	152	186	100%	56
Pieve di Soligo	231	129	176	100%	46
Ponte di Piave	162	94	123	100%	49
Ponzano Veneto	194	105	143	100%	48
Portobuffole	139	103	120	100%	43
Possagno	227	127	171	100%	62
Povegliano	194	105	145	100%	51