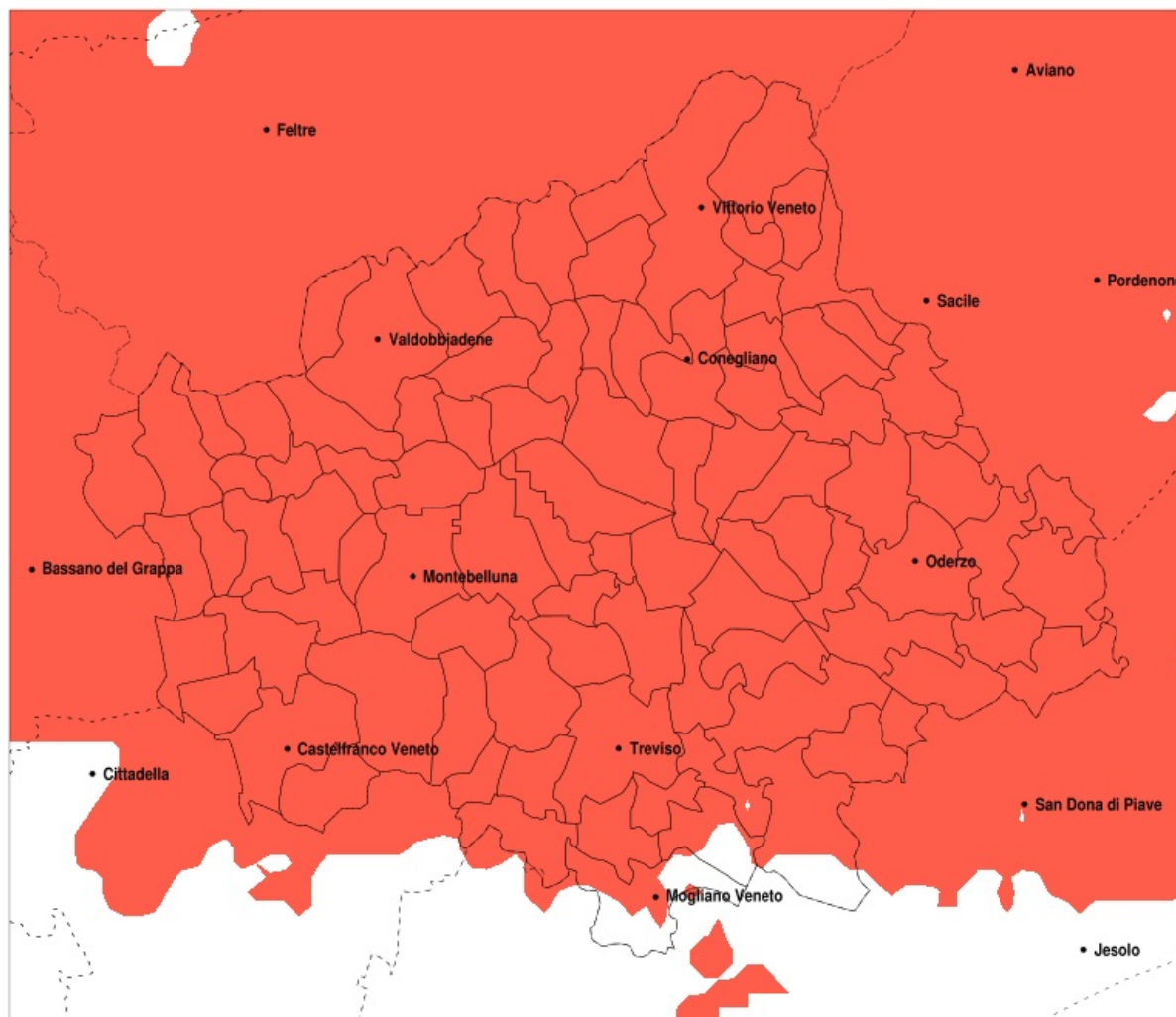


SERVIZIO DI ALERT EX-POST

Eccesso di pioggia in 10 giorni nella Provincia di Treviso del 16-06-2020

Mappa della Provincia con evidenziati eventuali superamenti della soglia (in rosso)



Precipitazione in 10 giorni (mm) dal 07-06-2020 al 16-06-2020					
Comune	max	min	med	Porzione comunale interessata	Media 5 anni
Santa Lucia di Piave	147	97	124	100%	49
San Vendemiano	167	98	121	100%	46
San Zenone degli Ezzelini	242	130	182	100%	45
Sarmede	198	92	137	100%	47
Segusino	216	131	167	100%	57
Sernaglia della Battaglia	224	123	165	100%	45
Silea	136	67	101	90%	41
Spresiano	171	105	133	100%	48
Susegana	206	101	135	100%	48
Tarzo	211	120	166	100%	52
Trevignano	194	100	136	100%	45
Treviso	196	88	124	100%	41
Valdobbiadene	235	142	177	100%	52
Vazzola	157	97	118	100%	49
Vedelago	237	89	152	100%	37
Vidor	200	132	168	100%	46
Villorba	196	91	140	100%	45
Vittorio Veneto	211	96	147	100%	46
Volpago del Montello	200	100	147	100%	47
Zenson di Piave	144	112	126	100%	47
Zero Branco	144	42	97	80%	38
Pieve del Grappa	242	111	169	100%	57
San Polo di Piave	158	98	127	100%	52
Preganziol	137	55	101	90%	41
Quinto di Treviso	158	88	119	100%	38
Refrontolo	211	112	161	100%	49
Resana	218	67	124	100%	32
Revine Lago	211	112	151	100%	51
Riese Pio X	237	140	184	100%	39
Roncade	138	47	94	70%	44
Salgareda	180	104	135	100%	49
San Biagio di Callalta	156	75	118	100%	43
San Fior	160	94	119	100%	46

Precipitazione in 10 giorni (mm) dal 07-06-2020 al 16-06-2020					
Comune	max	min	med	Porzione comunale interessata	Media 5 anni
San Pietro di Feletto	211	107	151	100%	50
Borso del Grappa	230	111	149	100%	49
Breda di Piave	156	97	126	100%	45
Caerano di San Marco	201	118	162	100%	46
Cappella Maggiore	183	92	143	100%	47
Carbonera	156	82	122	100%	43
Casale sul Sile	130	52	91	70%	43
Casier	130	69	103	95%	40
Castelcucco	222	139	180	100%	57
Castelfranco Veneto	237	77	151	100%	35
Castello di Godego	237	105	169	100%	37
Cavaso del Tomba	204	150	177	100%	60
Cessalto	180	103	144	100%	49
Chiarano	180	91	142	100%	50
Cimadolmo	158	97	130	100%	51
Cison di Valmarino	216	116	172	100%	52
Altivole	237	124	179	100%	43
Arcade	182	105	137	100%	47
Asolo	242	139	186	100%	50
Codogne	143	99	112	100%	45
Colle Umberto	164	92	126	100%	48
Conegliano	188	98	139	100%	49
Cordignano	181	92	121	100%	46
Cornuda	200	128	171	100%	50
Crocetta del Montello	200	118	166	100%	46
Farra di Soligo	224	123	172	100%	46
Follina	219	123	184	100%	51
Fontanelle	149	97	113	100%	48
Fonte	242	139	189	100%	50
Fregona	198	93	151	100%	46
Gaiarine	132	98	117	100%	41
Giavera del Montello	215	100	151	100%	46
Godega di Sant Urbano	134	94	112	100%	45

Precipitazione in 10 giorni (mm) dal 07-06-2020 al 16-06-2020					
Comune	max	min	med	Porzione comunale interessata	Media 5 anni
Gorgo al Monticano	167	91	120	100%	49
Istrana	176	80	125	100%	39
Loria	212	93	160	100%	37
Mansue	130	91	111	100%	46
Mareno di Piave	151	97	120	100%	48
Maser	212	127	174	100%	50
Maserada sul Piave	158	110	133	100%	48
Meduna di Livenza	159	90	120	100%	48
Miane	235	123	183	100%	50
Mogliano Veneto	125	34	78	45%	43
Monastier di Treviso	138	97	122	100%	44
Montfumo	204	142	179	100%	55
Montebelluna	208	112	157	100%	46
Morgano	142	66	115	100%	35
Moriago della Battaglia	215	130	172	100%	45
Motta di Livenza	172	92	136	100%	50
Nervesa della Battaglia	224	101	142	100%	47
Oderzo	148	91	116	100%	50
Ormelle	158	98	124	100%	51
Orsago	134	94	113	100%	44
Paese	196	97	130	100%	41
Pederobba	204	132	177	100%	55
Pieve di Soligo	224	123	164	100%	47
Ponte di Piave	162	91	125	100%	49
Ponzano Veneto	196	100	143	100%	44
Portobuffole	130	94	114	100%	43
Possagno	214	126	168	100%	61
Povegliano	196	100	141	100%	46