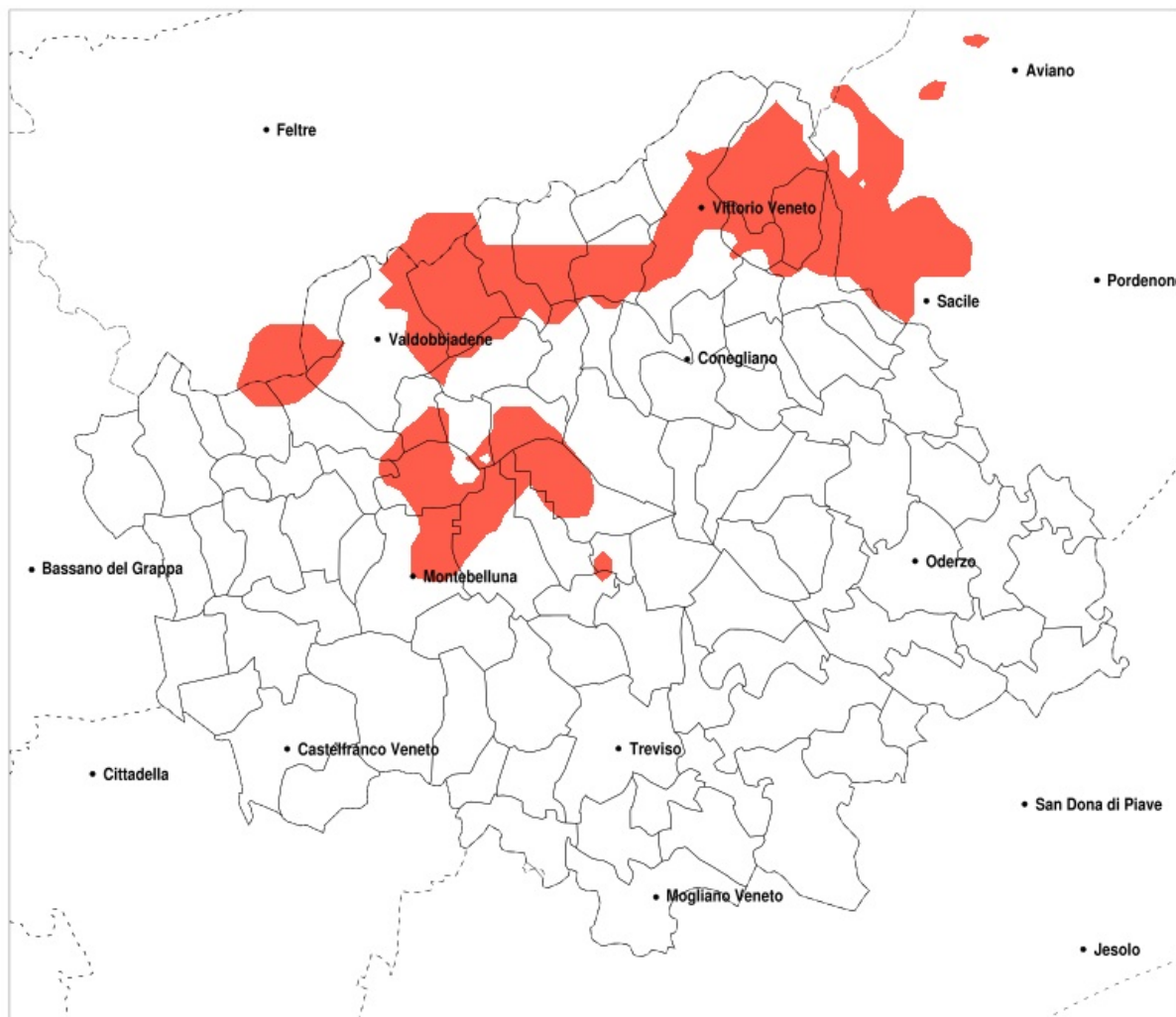


SERVIZIO DI ALERT EX-POST

Eccesso di pioggia in 10 giorni nella Provincia di Treviso del 22-06-2020

Mappa della Provincia con evidenziati eventuali superamenti della soglia (in rosso)



Precipitazione in 10 giorni (mm) dal 13-06-2020 al 22-06-2020					
Comune	max	min	med	Porzione comunale interessata	Media 5 anni
Sarmede	120	49	89	75%	40
Segusino	116	51	74	30%	36
Sernaglia della Battaglia	98	49	74	40%	33
Tarzo	125	43	75	45%	29
Valdobbiadene	132	44	79	45%	33
Vidor	112	44	77	45%	32
Vittorio Veneto	112	28	64	30%	32
Volpago del Montello	105	46	72	40%	38
Refrontolo	119	35	65	30%	32
Revine Lago	102	37	66	35%	27
Cappella Maggiore	120	50	84	65%	37
Cavaso del Tomba	116	26	56	20%	41
Cison di Valmarino	127	36	75	40%	28
Colle Umberto	100	31	60	20%	40
Cordignano	112	21	72	45%	41
Cornuda	100	33	63	20%	38
Crocetta del Montello	105	53	80	55%	37
Farra di Soligo	132	52	83	45%	30
Follina	132	45	85	55%	29
Fregona	120	38	81	55%	36
Giavera del Montello	98	46	74	45%	37
Miane	132	57	90	70%	30
Montebelluna	105	26	65	30%	37
Moriago della Battaglia	102	57	81	55%	33
Nervesa della Battaglia	98	35	69	35%	38
Orsago	101	21	52	20%	42
Pederobba	116	32	71	40%	37
Pieve di Soligo	125	46	74	40%	31