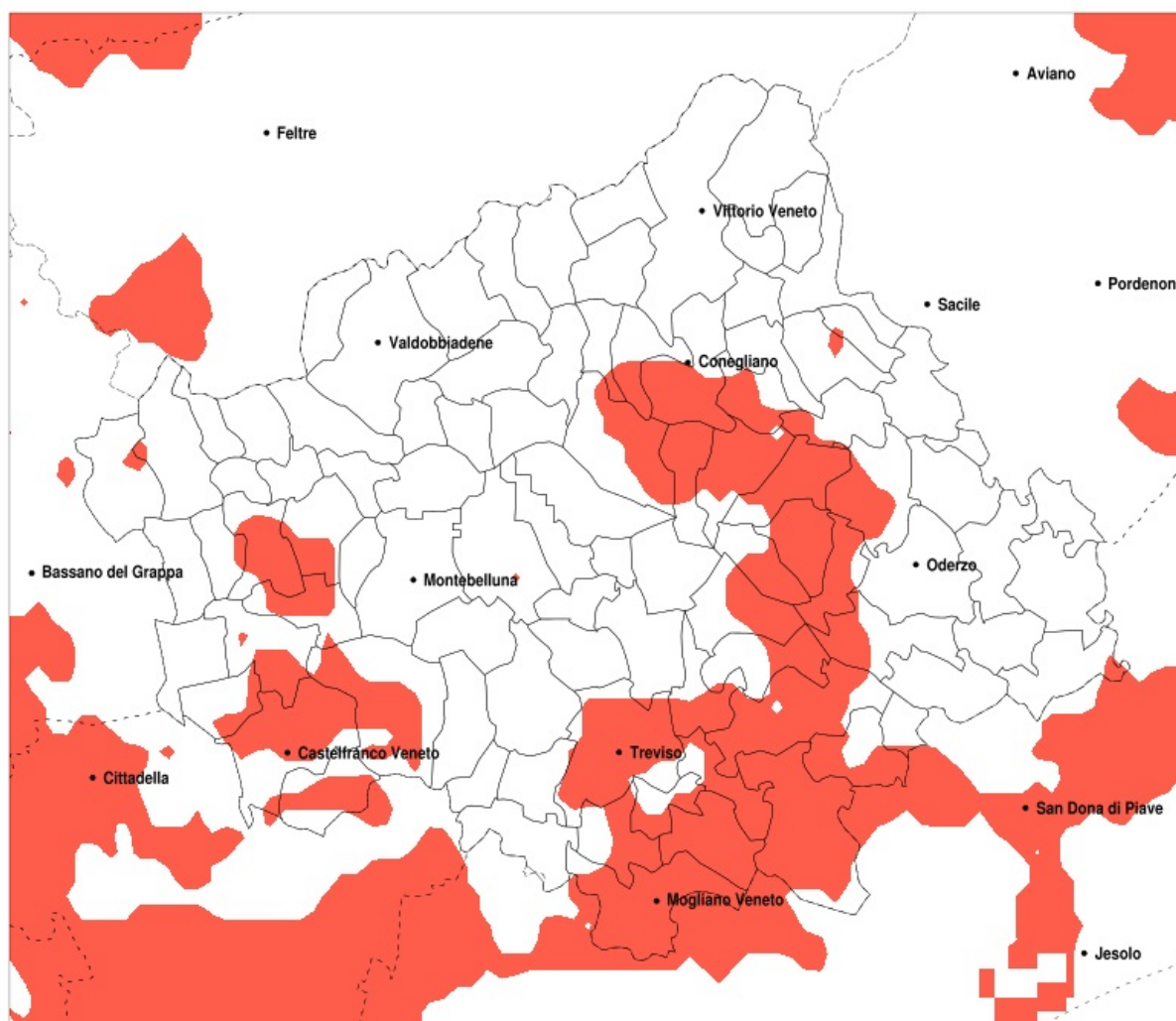


## SERVIZIO DI ALERT EX-POST

### Siccità nella Provincia di Treviso del 09-07-2020

Mappa della Provincia con evidenziati eventuali superamenti della soglia (in rosso)



Siccità (mm) dal 10-06-2020 al 09-07-2020					
Comune	max	min	med	Porzione comunale interessata	Media 5 anni
Altivole	82	40	60	45%	88
Asole	121	40	75	35%	100
Breda di Piave	88	53	65	70%	103
Carbonera	106	53	69	40%	98
Casale sul Sile	76	42	56	90%	101
Casier	80	43	60	80%	99
Castelfranco Veneto	62	30	49	50%	73
Castello di Godego	60	30	48	35%	70
Cessalto	116	43	80	25%	97
Cimadolmo	91	51	68	65%	106
Codogne	131	50	79	35%	100
Conegliano	216	43	95	55%	104
Fontanelle	131	53	78	40%	99
Fonte	116	40	81	20%	96
Mareno di Piave	91	48	61	65%	95
Maser	141	44	79	30%	107
Maserada sul Piave	100	57	72	45%	105
Mogliano Veneto	93	38	58	75%	95
Monastier di Treviso	81	48	59	75%	92
Oderzo	118	58	82	20%	98
Ormelle	100	53	66	85%	105
Ponte di Piave	118	53	74	40%	99
Preganziol	92	39	63	70%	98
Quinto di Treviso	97	54	73	20%	95
Refrontolo	216	49	106	25%	108
Resana	64	37	51	40%	73
Riese Pio X	98	30	55	50%	79
Roncade	87	45	58	80%	96
San Biagio di Callalta	81	49	62	70%	97
San Fior	173	50	94	25%	106
San Pietro di Feletto	216	43	97	45%	105
San Polo di Piave	91	51	63	85%	104
San Vendemiano	153	48	76	50%	99

Precipitazione in 30 giorni (mm) dal 10-06-2020 al 09-07-2020					
Comune	max	min	med	Porzione comunale interessata	Media 5 anni
Santa Lucia di Piave	91	43	63	60%	94
Silea	76	47	56	85%	98
Susegana	113	43	73	40%	96
Treviso	93	53	68	45%	97
Vazzola	103	49	64	65%	97
Vedelago	92	37	61	35%	83
Villorba	112	53	80	20%	95
Zenson di Piave	81	53	66	35%	93
Zero Branco	97	40	73	25%	94