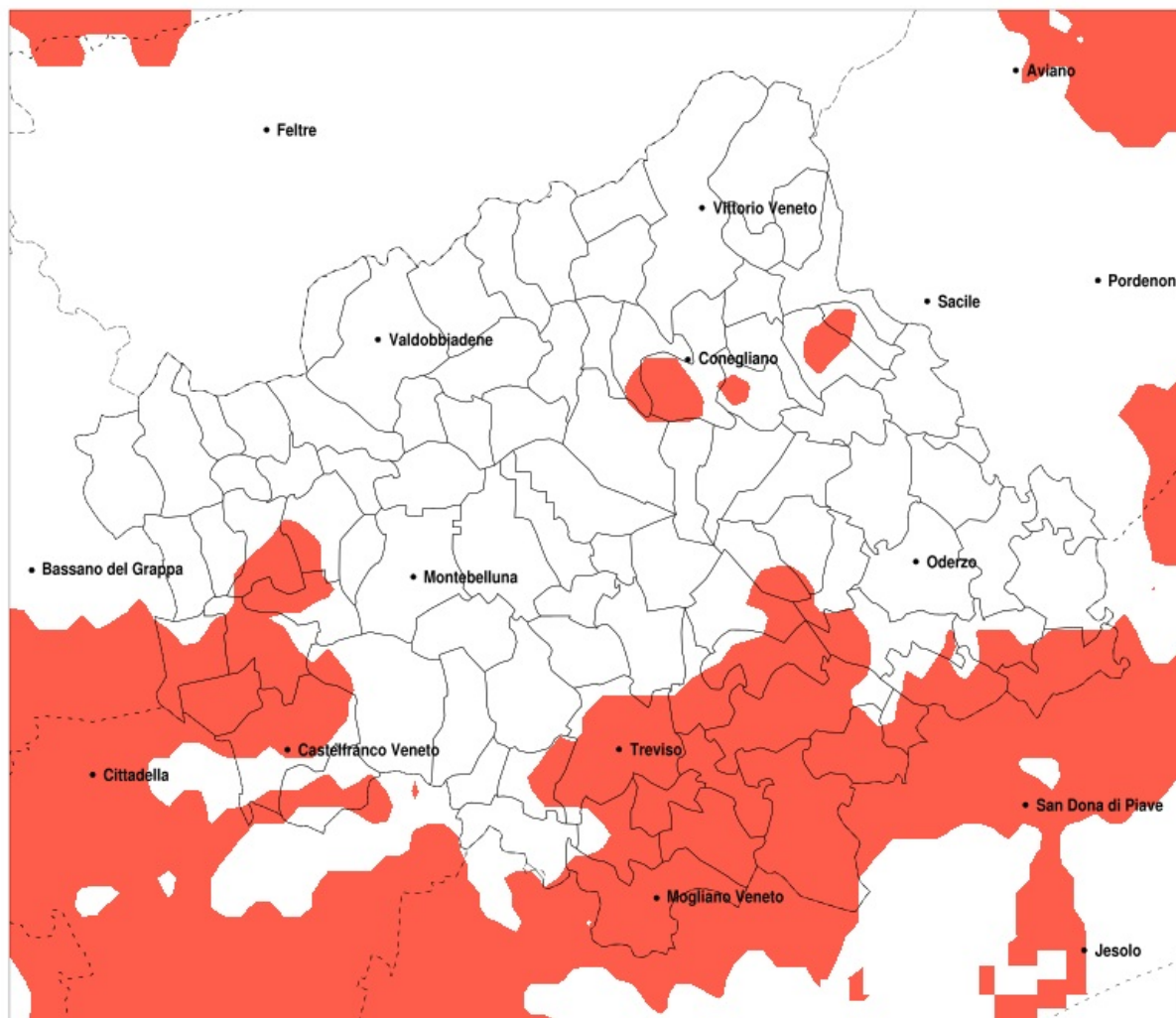


## SERVIZIO DI ALERT EX-POST

### Siccità nella Provincia di Treviso del 12-07-2020

Mappa della Provincia con evidenziati eventuali superamenti della soglia (in rosso)



Siccità (mm) dal 13-06-2020 al 12-07-2020					
Comune	max	min	med	Porzione comunale interessata	Media 5 anni
Altivole	96	37	62	50%	89
Asolo	118	43	72	35%	97
Breda di Piave	91	50	63	75%	102
Carbonera	129	50	66	60%	97
Casale sul Sile	65	40	51	100%	101
Casier	74	42	55	100%	101
Castelfranco Veneto	63	27	48	55%	76
Castello di Godego	59	27	38	90%	74
Cessalto	87	41	57	75%	96
Chiarano	108	44	69	45%	96
Cimadolmo	104	59	78	25%	106
Conegliano	198	53	91	20%	104
Fonte	108	43	73	25%	91
Loria	85	27	44	70%	74
Maser	137	51	88	25%	105
Maserada sul Piave	116	52	75	40%	105
Mogliano Veneto	84	36	53	85%	96
Monastier di Treviso	75	44	51	95%	92
Motta di Livenza	105	46	75	25%	96
Ormelle	106	52	74	35%	104
Ponte di Piave	108	47	69	45%	99
Preganziol	84	37	58	90%	101
Quinto di Treviso	96	50	72	30%	99
Resana	66	39	53	35%	76
Riese Pio X	85	27	50	70%	82
Roncade	77	43	52	95%	95
Salgareda	102	44	59	65%	94
San Biagio di Callalta	75	46	56	90%	97
San Pietro di Feletto	198	53	93	20%	104
San Polo di Piave	104	62	77	20%	104
San Zenone degli Ezzelini	91	35	69	20%	83
Silea	65	44	52	100%	98
Treviso	89	49	64	60%	99

Precipitazione in 30 giorni (mm) dal 13-06-2020 al 12-07-2020					
Comune	max	min	med	Porzione comunale interessata	Media 5 anni
Vedelago	106	38	67	25%	84
Villorba	135	49	85	25%	96
Zenson di Piave	75	44	55	80%	92
Zero Branco	96	36	69	45%	97