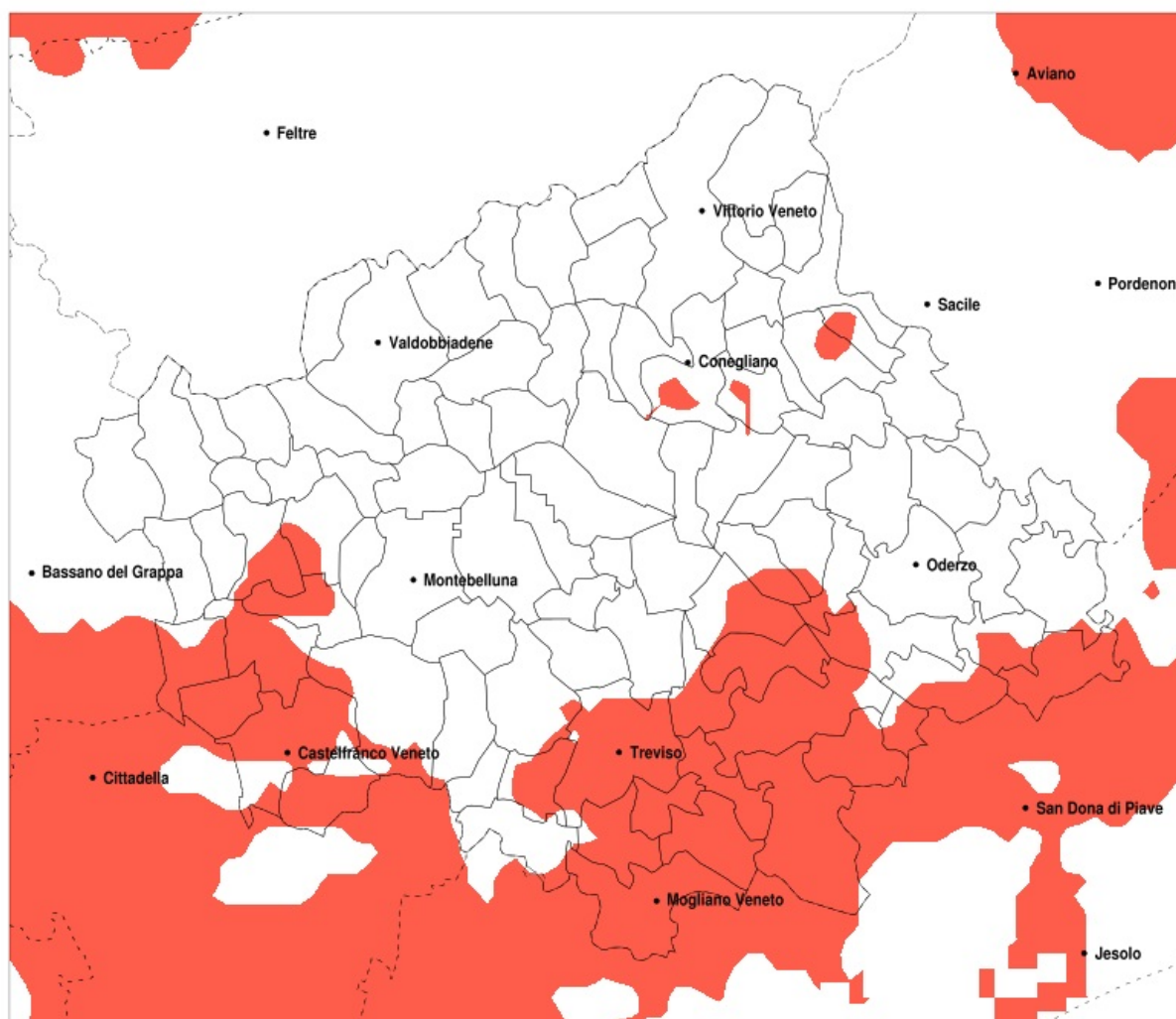


SERVIZIO DI ALERT EX-POST

Siccità nella Provincia di Treviso del 13-07-2020

Mappa della Provincia con evidenziati eventuali superamenti della soglia (in rosso)



Siccità (mm) dal 14-06-2020 al 13-07-2020					
Comune	max	min	med	Porzione comunale interessata	Media 5 anni
Altivole	96	37	62	50%	90
Asolo	118	43	72	40%	97
Breda di Piave	90	49	63	90%	106
Carbonera	129	50	66	65%	101
Casale sul Sile	65	40	51	100%	104
Casier	74	42	55	100%	104
Castelfranco Veneto	63	27	48	65%	80
Castello di Godego	59	27	38	90%	78
Cessalto	87	41	57	75%	96
Chiarano	108	44	69	45%	95
Cimadolmo	104	58	78	35%	110
Fonte	108	43	73	25%	90
Istrana	103	51	79	20%	95
Loria	85	27	44	70%	76
Maser	137	51	88	25%	105
Maserada sul Piave	116	51	75	55%	108
Mogliano Veneto	84	35	53	95%	100
Monastier di Treviso	75	44	51	95%	93
Morgano	96	52	75	25%	102
Motta di Livenza	105	46	75	25%	96
Ormelle	106	51	74	40%	106
Paese	103	52	79	25%	100
Ponte di Piave	108	47	69	45%	99
Preganziol	84	37	58	95%	104
Quinto di Treviso	96	50	71	45%	106
Resana	66	39	53	60%	82
Riese Pio X	85	27	50	70%	84
Roncade	77	43	52	95%	98
Salgareda	102	44	59	60%	93
San Biagio di Callalta	75	46	56	90%	100
San Polo di Piave	104	61	77	25%	106
San Zenone degli Ezzelini	91	35	69	20%	82
Silea	65	44	52	100%	101

Precipitazione in 30 giorni (mm) dal 14-06-2020 al 13-07-2020					
Comune	max	min	med	Porzione comunale interessata	Media 5 anni
Treviso	88	49	64	70%	102
Vedelago	106	38	67	35%	87
Villorba	135	49	85	25%	98
Zenson di Piave	75	44	54	75%	91
Zero Branco	96	36	69	60%	105