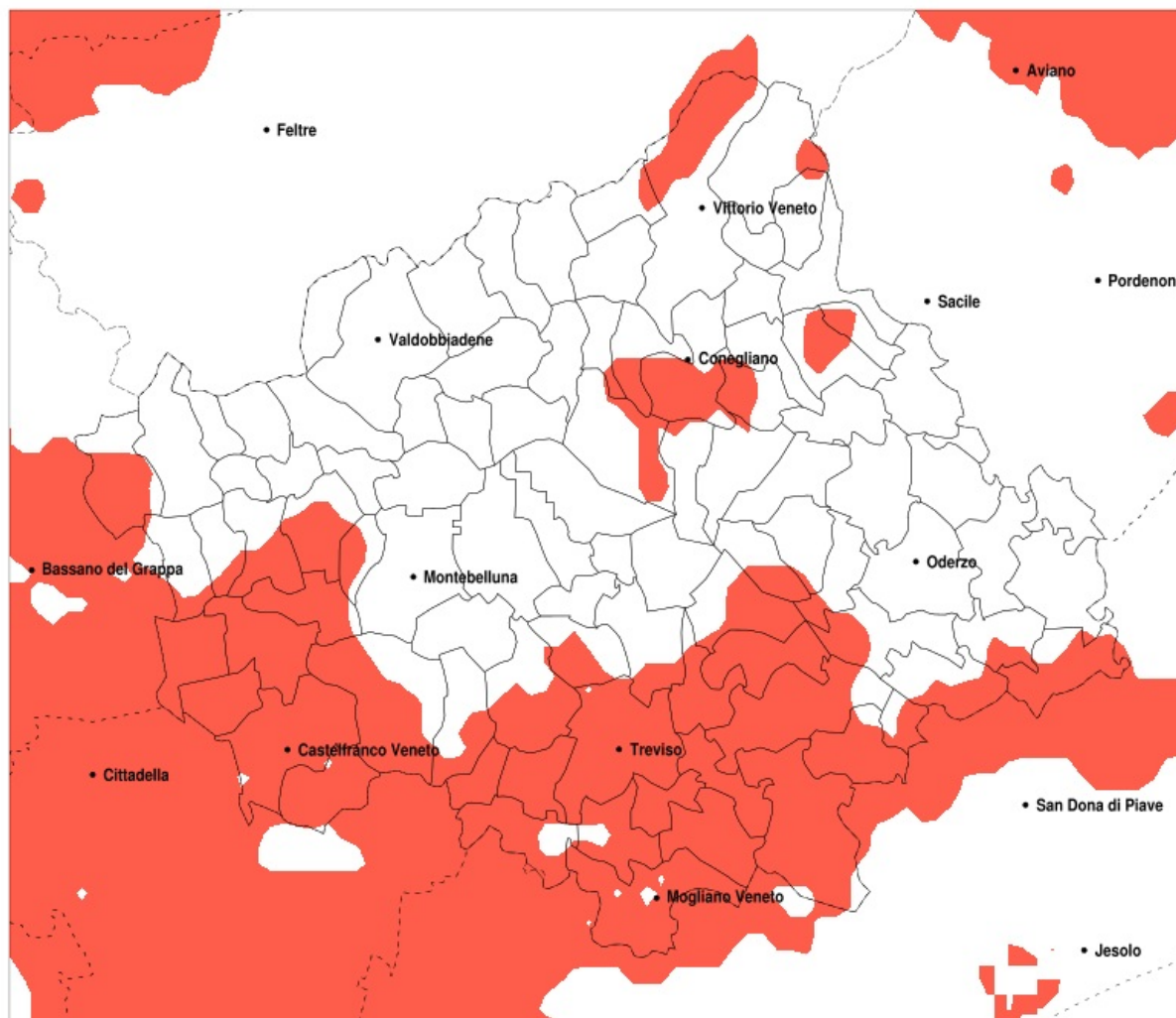


## SERVIZIO DI ALERT EX-POST

### Siccità nella Provincia di Treviso del 14-07-2020

Mappa della Provincia con evidenziati eventuali superamenti della soglia (in rosso)



Siccità (mm) dal 15-06-2020 al 14-07-2020					
Comune	max	min	med	Porzione comunale interessata	Media 5 anni
Altivole	78	32	50	85%	88
Asolo	100	36	60	55%	93
Borso del Grappa	111	52	70	45%	98
Breda di Piave	84	47	60	90%	102
Caerano di San Marco	107	43	71	40%	93
Carbonera	112	46	61	75%	98
Casale sul Sile	64	39	50	100%	94
Casier	70	41	53	100%	97
Castelfranco Veneto	56	26	42	95%	80
Castello di Godego	50	26	34	100%	79
Cessalto	84	36	53	60%	82
Chiarano	107	38	66	35%	84
Cimadolmo	102	56	75	35%	106
Conegliano	187	48	83	35%	102
Fonte	91	35	60	35%	88
Fregona	154	76	111	20%	146
Istrana	89	44	64	55%	91
Loria	70	26	37	95%	79
Mareno di Piave	102	51	70	20%	95
Maser	120	40	72	45%	100
Maserada sul Piave	102	49	71	55%	105
Mogliano Veneto	74	35	51	85%	88
Monastier di Treviso	73	41	49	85%	84
Morgano	67	44	56	95%	99
Ormelle	105	49	72	40%	101
Orsago	171	63	108	20%	117
Paese	89	46	65	60%	96
Ponte di Piave	107	42	67	40%	91
Ponzano Veneto	109	46	72	40%	95
Preganziol	74	36	55	90%	96
Quinto di Treviso	74	45	57	95%	100
Refrontolo	187	53	96	20%	104
Resana	59	35	47	85%	81

Precipitazione in 30 giorni (mm) dal 15-06-2020 al 14-07-2020					
Comune	max	min	med	Porzione comunale interessata	Media 5 anni
Riese Pio X	70	26	42	95%	86
Roncade	75	42	50	85%	87
Salgareda	101	37	56	50%	83
San Biagio di Callalta	73	43	54	90%	94
San Fior	146	57	84	20%	104
San Pietro di Fioletto	187	48	86	35%	102
San Polo di Piave	102	59	75	25%	102
San Vendemiano	113	51	72	25%	98
San Zenone degli Ezzelini	75	30	55	55%	85
Santa Lucia di Piave	102	48	68	35%	95
Silea	64	43	50	100%	94
Susegana	136	48	77	25%	98
Treviso	74	44	57	85%	97
Vedelago	85	35	56	65%	85
Villorba	117	45	74	40%	95
Vittorio Veneto	187	53	104	25%	127
Zenson di Piave	73	41	52	65%	81
Zero Branco	74	30	54	95%	99