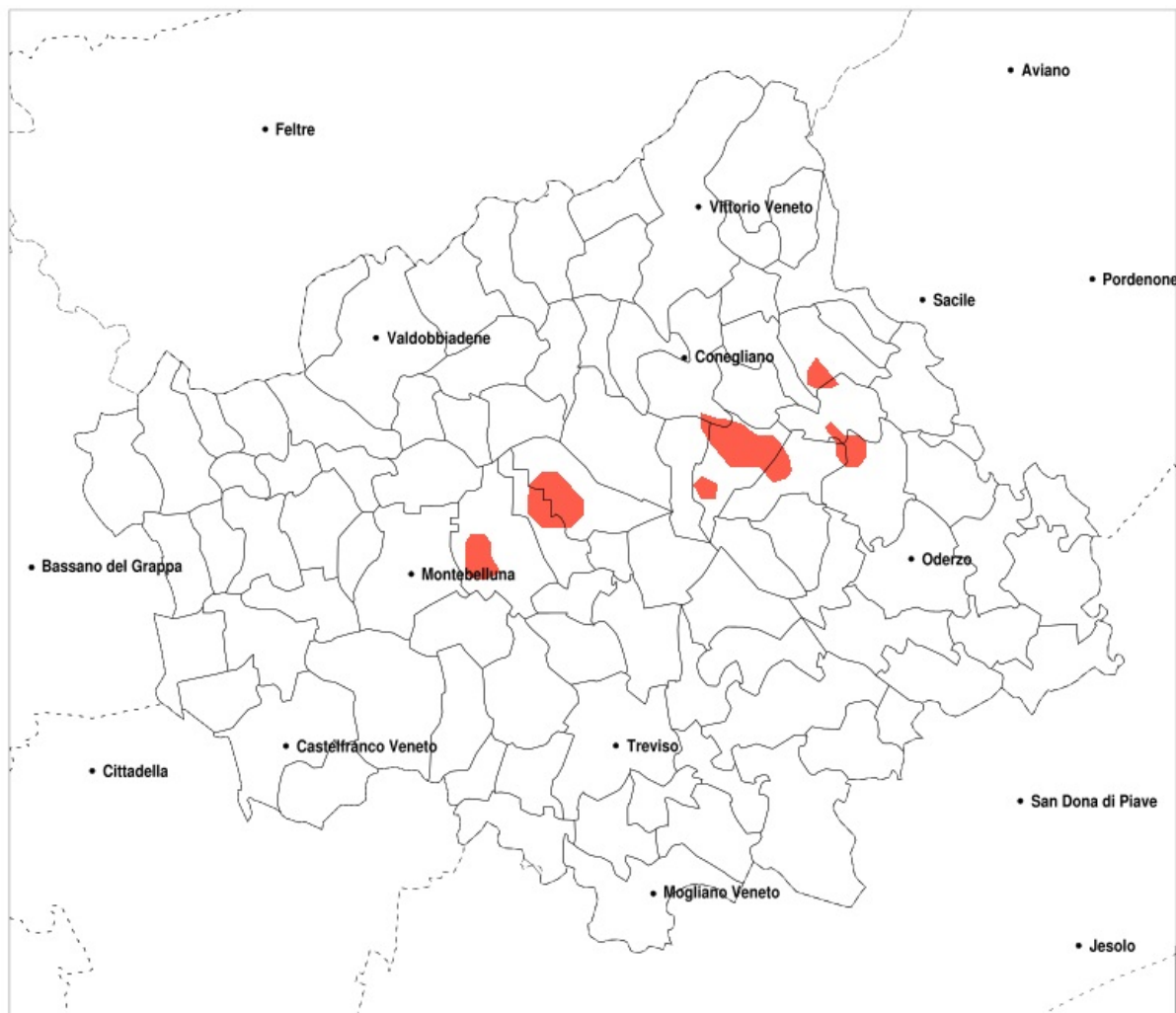


SERVIZIO DI ALERT EX-POST

Eccesso di pioggia in 10 giorni nella Provincia di Treviso del 16-07-2020

Mappa della Provincia con evidenziati eventuali superamenti della soglia (in rosso)

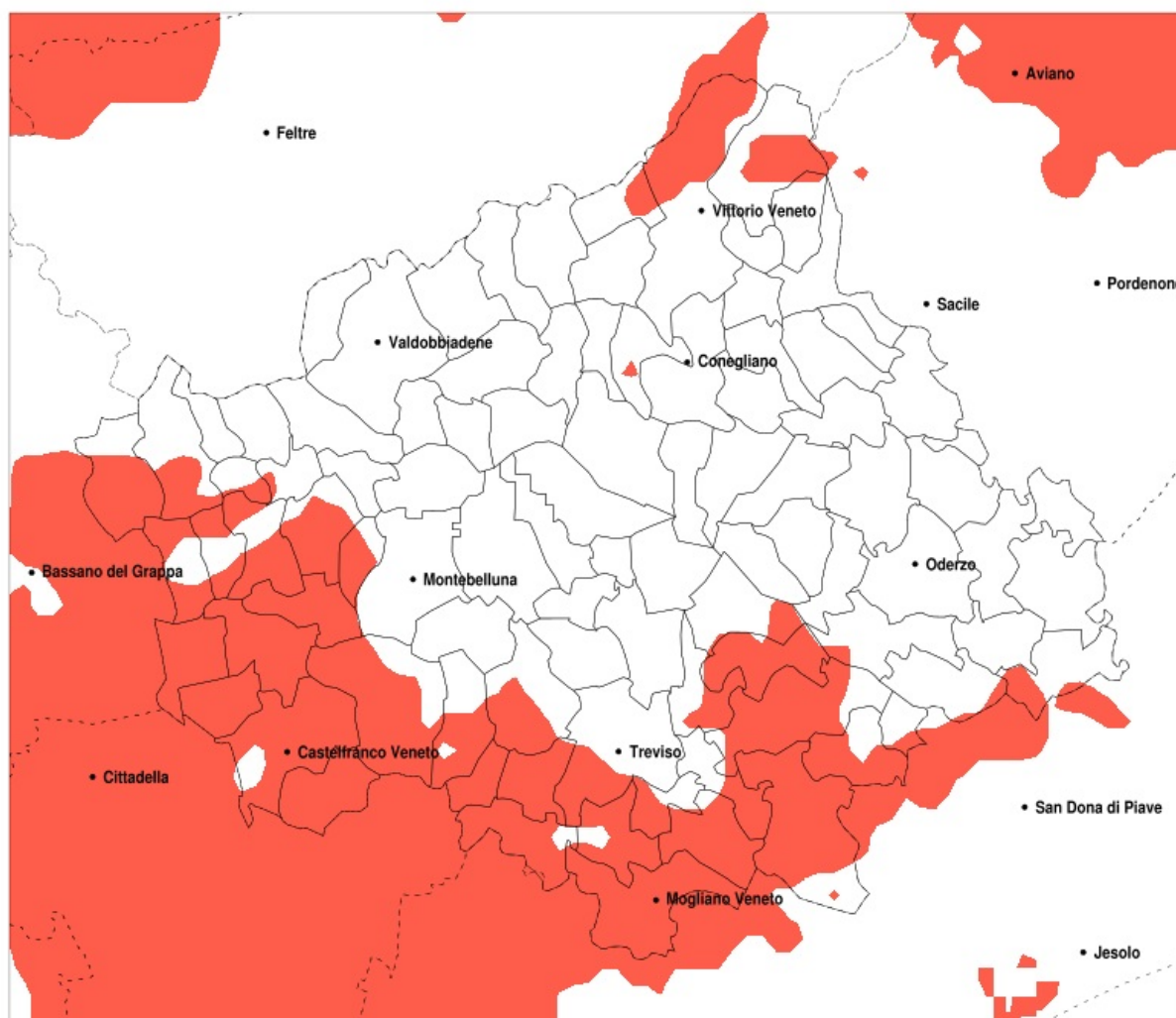


Precipitazione in 10 giorni (mm) dal 07-07-2020 al 16-07-2020					
Comune	max	min	med	Porzione comunale interessata	Media 5 anni
Codogne	88	42	69	20%	36
Mareno di Piave	95	25	66	20%	35
San Vendemiano	95	16	58	20%	34
Vazzola	94	35	67	20%	34

SERVIZIO DI ALERT EX-POST

Siccità nella Provincia di Treviso del 16-07-2020

Mappa della Provincia con evidenziati eventuali superamenti della soglia (in rosso)



Siccità (mm) dal 17-06-2020 al 16-07-2020					
Comune	max	min	med	Porzione comunale interessata	Media 5 anni
Altivole	71	27	43	90%	86
Asolo	94	29	52	70%	92
Borso del Grappa	107	43	63	60%	93
Breda di Piave	88	49	63	60%	97
Caerano di San Marco	102	34	64	50%	95
Carbonera	117	52	67	40%	93
Casale sul Sile	87	34	52	85%	89
Casier	87	39	59	60%	92
Castelcuoco	117	35	72	35%	99
Castelfranco Veneto	51	24	39	100%	79
Castello di Godego	51	23	36	100%	78
Cessalto	105	42	60	25%	73
Fonte	84	29	51	70%	86
Fregona	149	68	104	30%	139
Istrana	99	37	59	60%	91
Loria	58	23	36	100%	78
Maser	115	31	65	55%	102
Maserada sul Piave	142	50	79	30%	100
Mogliano Veneto	70	29	47	90%	84
Monastier di Treviso	74	44	51	75%	78
Monfumo	146	35	83	25%	108
Montebelluna	141	36	84	20%	91
Morgano	63	35	50	100%	97
Ormelle	115	50	82	20%	94
Paese	122	43	73	40%	93
Pieve del Grappa	120	45	75	35%	96
Preganziol	77	32	55	80%	91
Quinto di Treviso	102	43	58	80%	96
Resana	51	29	40	100%	80
Riese Pio X	61	23	37	100%	84
Roncade	74	37	52	75%	82
Salgareda	103	42	59	30%	76
San Biagio di Callalta	87	46	58	65%	89

Precipitazione in 30 giorni (mm) dal 17-06-2020 al 16-07-2020					
Comune	max	min	med	Porzione comunale interessata	Media 5 anni
San Zenone degli Ezzelini	66	25	45	85%	83
Sarmede	165	86	114	20%	134
Silea	87	40	57	70%	90
Treviso	102	43	65	40%	92
Vedelago	80	29	49	75%	84
Zenson di Piave	74	44	54	40%	75
Zero Branco	70	23	47	95%	97