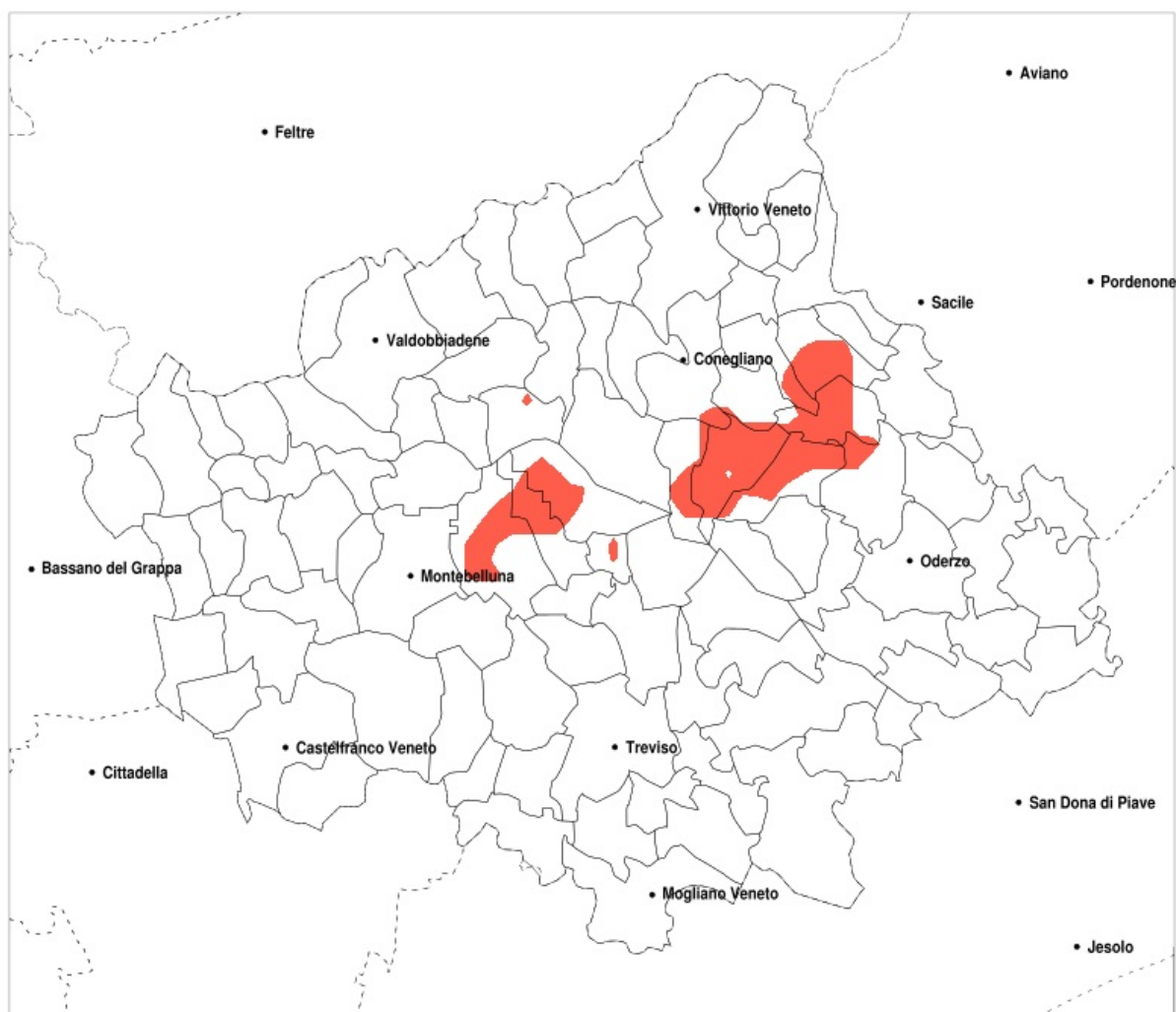


SERVIZIO DI ALERT EX-POST

Eccesso di pioggia in 10 giorni nella Provincia di Treviso del 18-07-2020

Mappa della Provincia con evidenziati eventuali superamenti della soglia (in rosso)

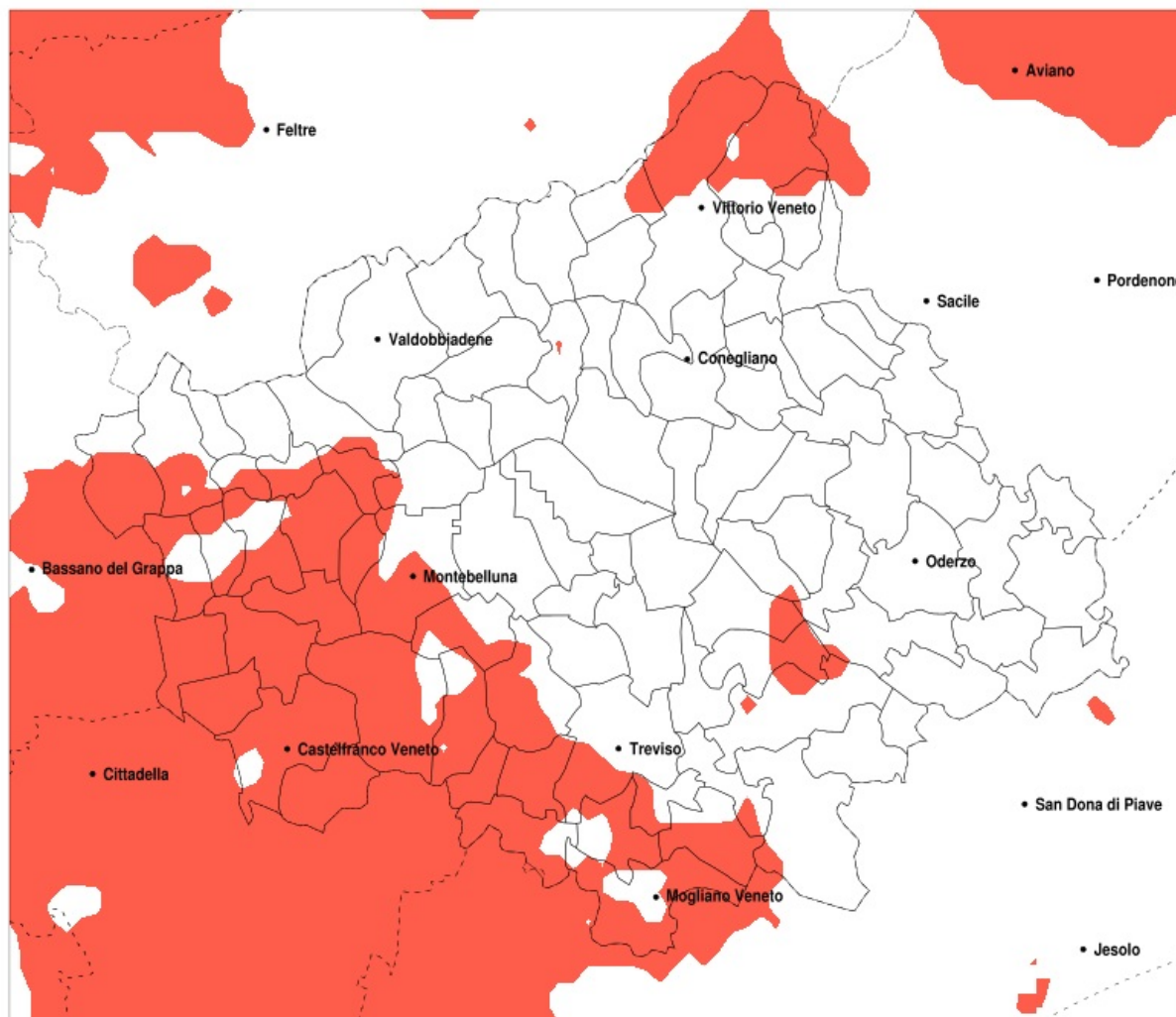


Precipitazione in 10 giorni (mm) dal 09-07-2020 al 18-07-2020					
Comune	max	min	med	Porzione comunale interessata	Media 5 anni
Cimadolmo	93	28	54	20%	27
Codogne	100	49	77	50%	25
Fontanelle	94	23	57	20%	22
Giavera del Montello	99	44	69	25%	36
Godega di Sant Urbano	100	30	63	30%	28
Mareno di Piave	105	41	75	45%	24
Nervesa della Battaglia	99	45	68	20%	35
San Fior	100	27	61	35%	26
San Polo di Piave	92	28	56	20%	24
San Vendemiano	105	30	69	40%	24
Santa Lucia di Piave	105	40	68	25%	27
Vazzola	103	41	74	50%	23
Volpago del Montello	99	15	59	20%	33

SERVIZIO DI ALERT EX-POST

Siccità nella Provincia di Treviso del 18-07-2020

Mappa della Provincia con evidenziati eventuali superamenti della soglia (in rosso)



Siccità (mm) dal 19-06-2020 al 18-07-2020					
Comune	max	min	med	Porzione comunale interessata	Media 5 anni
Altivole	62	28	40	100%	86
Asolo	91	30	52	75%	92
Borso del Grappa	101	40	62	55%	89
Breda di Piave	90	52	67	25%	95
Caerano di San Marco	83	33	50	90%	94
Casale sul Sile	90	36	56	55%	87
Casier	90	44	62	45%	89
Castelcucco	109	41	70	40%	97
Castelfranco Veneto	51	24	37	100%	79
Castello di Godego	50	24	36	100%	78
Cavaso del Tomba	160	60	97	20%	106
Cornuda	111	42	74	55%	111
Crocetta del Montello	125	42	84	25%	106
Fonte	80	30	52	65%	85
Fregona	140	65	92	60%	134
Istrana	72	36	50	85%	89
Loria	58	24	36	100%	78
Maser	99	38	56	85%	101
Mogliano Veneto	70	31	50	75%	82
Monfumo	134	41	75	45%	106
Montebelluna	122	31	63	55%	90
Morgano	60	35	47	100%	95
Ormelle	113	52	81	20%	92
Paese	105	42	65	50%	91
Pederobba	160	51	94	25%	111
Pieve del Grappa	112	43	72	35%	94
Preganziol	79	35	57	60%	89
Quinto di Treviso	105	41	56	75%	93
Resana	51	26	40	100%	79
Revine Lago	160	59	94	20%	113
Riese Pio X	62	24	37	95%	84
San Zenone degli Ezzelini	70	26	45	85%	82
Sarmede	150	76	104	35%	129

Precipitazione in 30 giorni (mm) dal 19-06-2020 al 18-07-2020					
Comune	max	min	med	Porzione comunale interessata	Media 5 anni
Silea	90	44	62	20%	87
Trevignano	108	35	62	50%	86
Treviso	105	41	66	30%	90
Vedelago	64	26	42	95%	83
Vittorio Veneto	184	59	92	40%	116
Zero Branco	70	24	48	90%	94