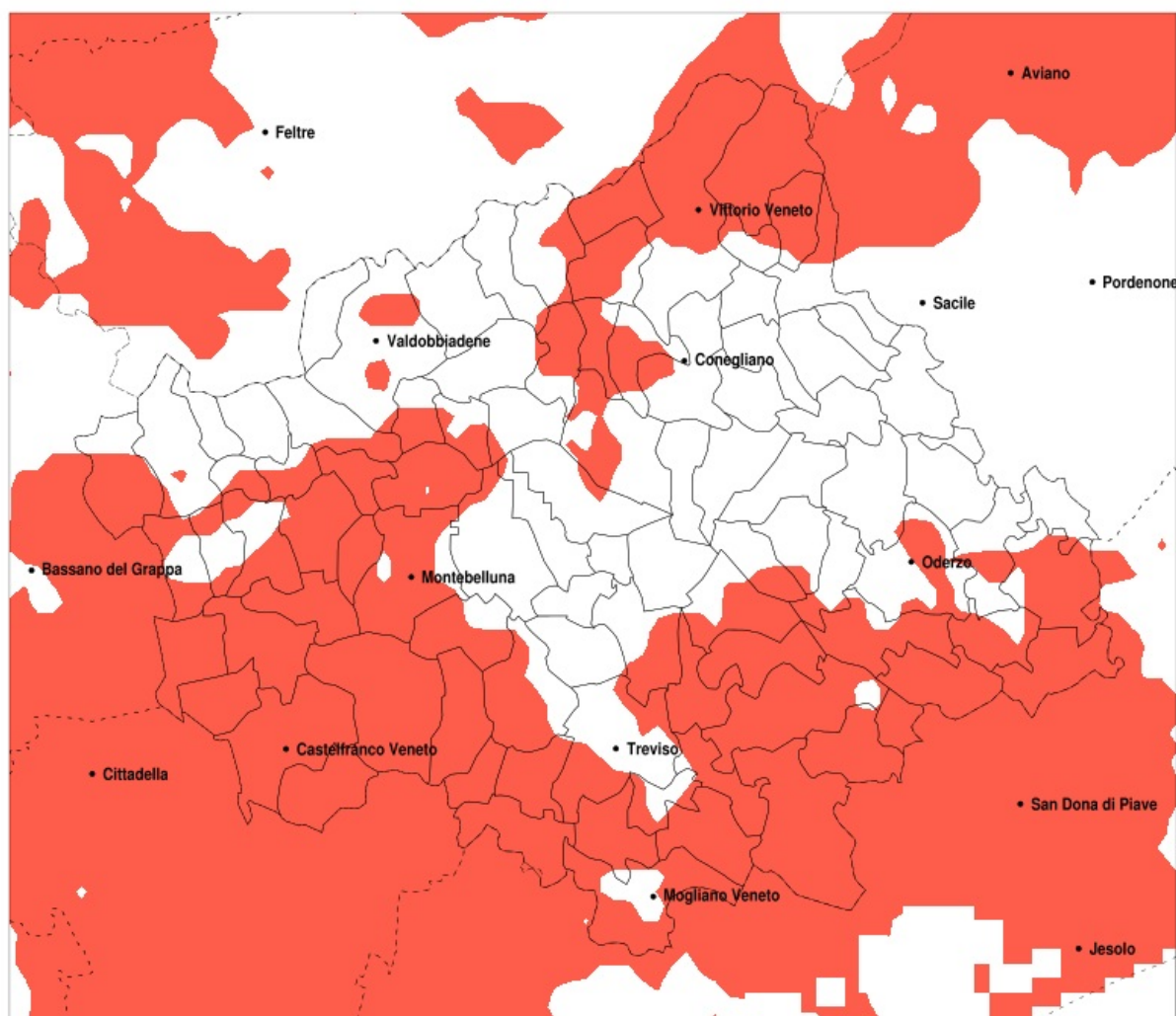


## SERVIZIO DI ALERT EX-POST

### Siccità nella Provincia di Treviso del 21-07-2020

Mappa della Provincia con evidenziati eventuali superamenti della soglia (in rosso)



Siccità (mm) dal 22-06-2020 al 21-07-2020					
Comune	max	min	med	Porzione comunale interessata	Media 5 anni
Altivole	63	28	39	100%	87
Asolo	84	30	52	70%	92
Borso del Grappa	94	39	62	55%	92
Breda di Piave	73	38	51	95%	91
Caerano di San Marco	65	31	45	100%	95
Cappella Maggiore	106	63	80	60%	122
Carbonera	82	42	53	80%	87
Casale sul Sile	68	30	48	90%	84
Casier	68	43	54	75%	87
Castelcuoco	95	41	68	30%	96
Castelfranco Veneto	51	24	37	100%	82
Castello di Godego	50	24	36	100%	85
Cavaso del Tomba	122	58	85	20%	107
Cessalto	76	24	36	90%	70
Chiarano	56	28	38	85%	71
Cimadolmo	126	48	79	35%	95
Cison di Valmarino	102	45	74	40%	109
Cordignano	135	61	88	35%	115
Cornuda	103	40	65	80%	112
Crocetta del Montello	96	40	65	80%	107
Farra di Soligo	116	45	79	25%	99
Follina	109	45	84	20%	106
Fonte	76	30	52	60%	86
Fregona	106	53	76	85%	133
Gorgo al Monticano	102	30	54	40%	73
Istrana	66	34	44	100%	88
Loria	59	24	36	100%	84
Maser	91	36	53	90%	101
Maserada sul Piave	126	41	64	60%	95
Meduna di Livenza	94	39	56	30%	71
Mogliano Veneto	62	30	46	85%	81
Monastier di Treviso	52	28	40	100%	73
Monfumo	105	40	69	50%	106

Precipitazione in 30 giorni (mm) dal 22-06-2020 al 21-07-2020					
Comune	max	min	med	Porzione comunale interessata	Media 5 anni
Montebelluna	102	30	52	85%	90
Morgano	52	34	44	100%	94
Moriago della Battaglia	114	53	77	45%	105
Motta di Livenza	78	31	47	55%	71
Oderzo	105	30	54	40%	77
Ormelle	104	38	64	45%	89
Paese	98	38	59	60%	88
Pederobba	122	47	80	45%	113
Pieve del Grappa	101	44	70	35%	95
Pieve di Soligo	102	45	68	45%	95
Ponte di Piave	69	28	46	75%	80
Ponzano Veneto	98	43	71	20%	86
Preganziol	67	35	53	75%	87
Quinto di Treviso	96	37	51	90%	91
Refrontolo	140	45	62	65%	95
Resana	51	26	39	100%	82
Revine Lago	120	46	69	65%	113
Riese Pio X	63	24	37	95%	87
Roncade	56	29	40	100%	77
Salgareda	56	25	36	90%	71
San Biagio di Callalta	68	33	46	100%	83
San Pietro di Fioletto	142	47	71	40%	94
San Polo di Piave	120	49	81	25%	90
San Zenone degli Ezzelini	71	26	46	80%	84
Sarmede	106	61	77	75%	128
Sernaglia della Battaglia	114	45	75	30%	98
Silea	68	34	48	90%	84
Susegana	121	45	72	30%	91
Tarzo	142	46	69	70%	107
Trevignano	99	32	54	70%	84
Treviso	96	37	56	65%	87
Valdobbiadene	122	59	82	20%	107
Vedelago	53	26	39	100%	84

Precipitazione in 30 giorni (mm) dal 22-06-2020 al 21-07-2020					
Comune	max	min	med	Porzione comunale interessata	Media 5 anni
Vidor	110	53	75	55%	110
Villorba	97	42	64	35%	86
Vittorio Veneto	142	46	75	65%	117
Volpago del Montello	107	38	74	30%	95
Zenson di Piave	52	27	36	100%	70
Zero Branco	60	24	44	100%	93