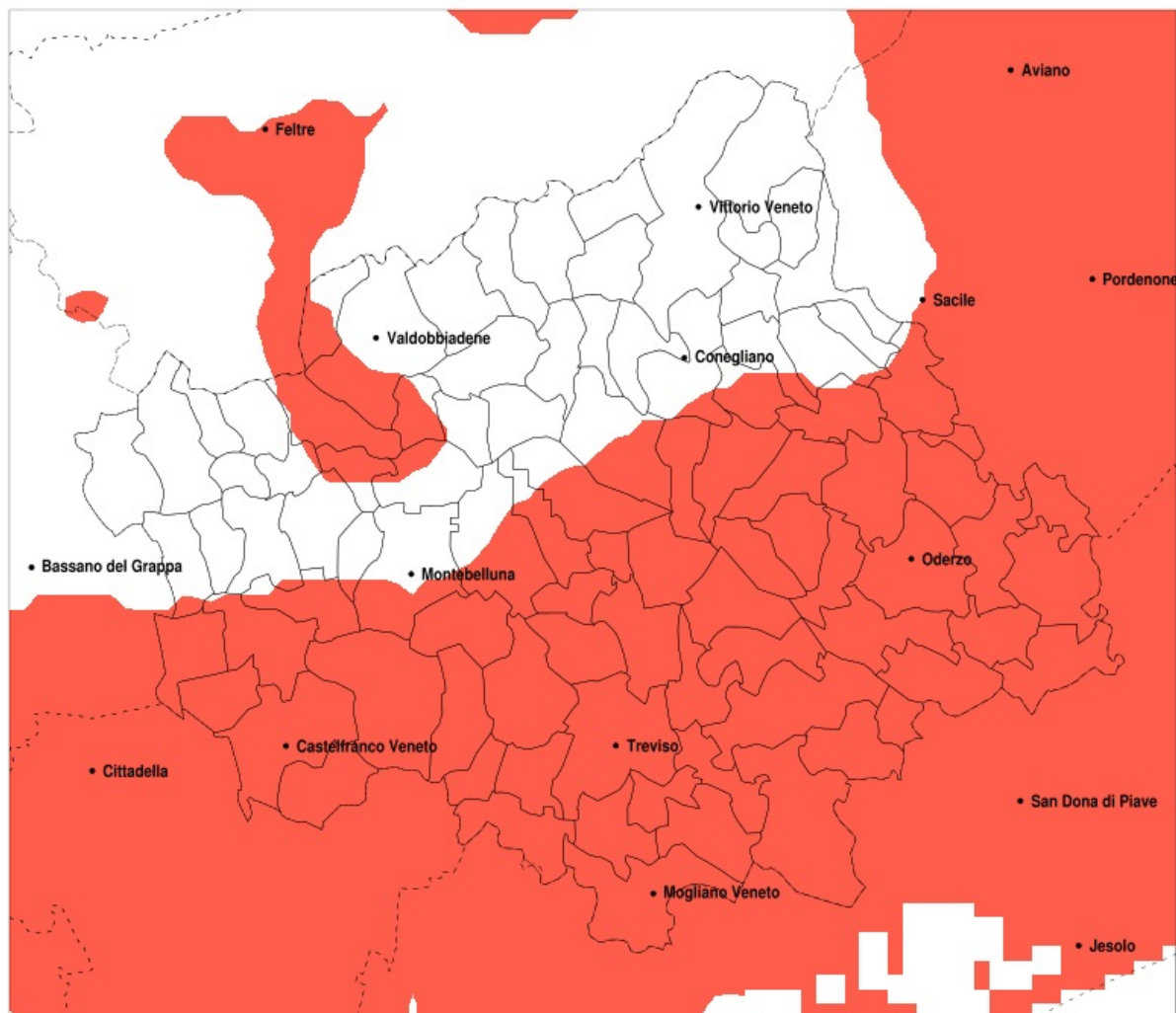


SERVIZIO DI ALERT EX-POST

Vento forte nella Provincia di Treviso del 14-08-2020

Mappa della Provincia con evidenziati eventuali superamenti della soglia (in rosso)



Raffica massima del vento (m/s) del 14-08-2020				
Comune	max	min	med	Porzione comunale interessata
Altivole	21	11	15	65%
Arcade	23	15	19	100%
Asolo	17	6	12	25%
Breda di Piave	25	22	23	100%
Caerano di San Marco	17	10	13	40%
Carbonera	24	22	24	100%
Casale sul Sile	27	20	25	100%
Casier	26	23	25	100%
Castelfranco Veneto	22	15	17	100%
Castello di Godego	20	15	17	100%
Cavaso del Tomba	15	7	12	25%
Cessalto	19	16	18	100%
Chiarano	20	17	19	100%
Cimadolmo	27	21	24	100%
Codogne	22	9	16	80%
Conegliano	21	10	13	30%
Cornuda	18	11	14	50%
Crocetta del Montello	18	9	13	30%
Fontanelle	24	14	19	100%
Fonte	16	6	11	20%
Gaiarine	20	8	16	80%
Giavera del Montello	20	10	15	65%
Godega di Sant Urbano	19	8	13	40%
Gorgo al Monticano	20	18	19	100%
Istrana	20	15	18	100%
Loria	18	12	15	80%
Mansue	21	15	19	100%
Mareno di Piave	27	12	20	100%
Maser	17	10	13	35%
Maserada sul Piave	27	22	24	100%
Meduna di Livenza	20	18	19	100%
Mogliano Veneto	27	16	23	100%
Monastier di Treviso	24	19	21	100%

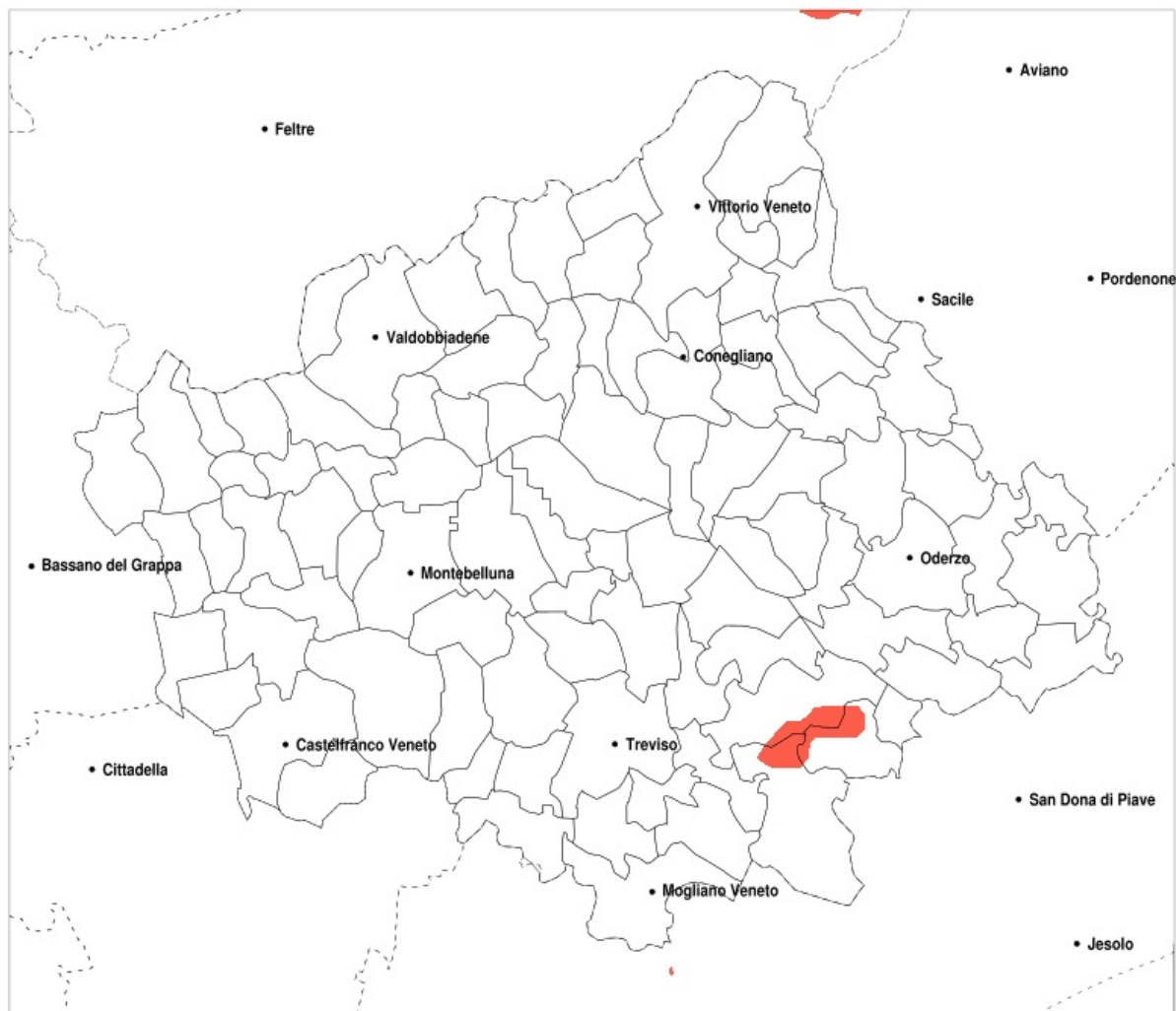
Raffica massima del vento (m/s) del 14-08-2020				
Comune	max	min	med	Porzione comunale interessata
Monfumo	16	8	12	30%
Montebelluna	19	9	14	55%
Morgano	21	18	19	100%
Motta di Livenza	20	17	18	100%
Nervesa della Battaglia	24	9	16	65%
Oderzo	23	18	20	100%
Ormelle	25	20	22	100%
Orsago	17	8	12	30%
Paese	23	15	20	100%
Pederobba	19	11	14	70%
Ponte di Piave	24	18	21	100%
Ponzano Veneto	24	17	21	100%
Portobuffole	20	16	19	100%
Povegliano	22	16	19	100%
Preganziol	26	21	23	100%
Quinto di Treviso	23	19	21	100%
Resana	21	15	17	100%
Riese Pio X	22	11	16	85%
Roncade	26	17	22	100%
Salgareda	22	18	19	100%
San Biagio di Callalta	26	20	23	100%
San Fior	20	9	13	40%
San Polo di Piave	27	20	23	100%
San Vendemiano	23	11	15	60%
San Zenone degli Ezzelini	16	6	11	30%
Santa Lucia di Piave	26	11	19	90%
Segusino	17	11	14	75%
Silea	26	23	24	100%
Spresiano	26	17	22	100%
Susegana	24	8	14	50%
Trevignano	20	11	17	95%
Treviso	26	20	23	100%
Valdobbiadene	19	6	13	55%

Raffica massima del vento (m/s) del 14-08-2020				
Comune	max	min	med	Porzione comunale interessata
Vazzola	27	15	21	100%
Vedelago	22	14	17	100%
Vidor	19	7	13	45%
Villorba	24	18	22	100%
Volpago del Montello	20	9	15	60%
Zenson di Piave	22	19	20	100%
Zero Branco	24	17	20	100%

SERVIZIO DI ALERT EX-POST

Eccesso di pioggia in 3h nella Provincia di Treviso del 14-08-2020

Mappa della Provincia con evidenziati eventuali superamenti della soglia (in rosso)



Precipitazione massima in 3h (mm) del 14-08-2020				
Comune	max	min	med	Porzione comunale interessata
Monastier di Treviso	49	14	29	20%