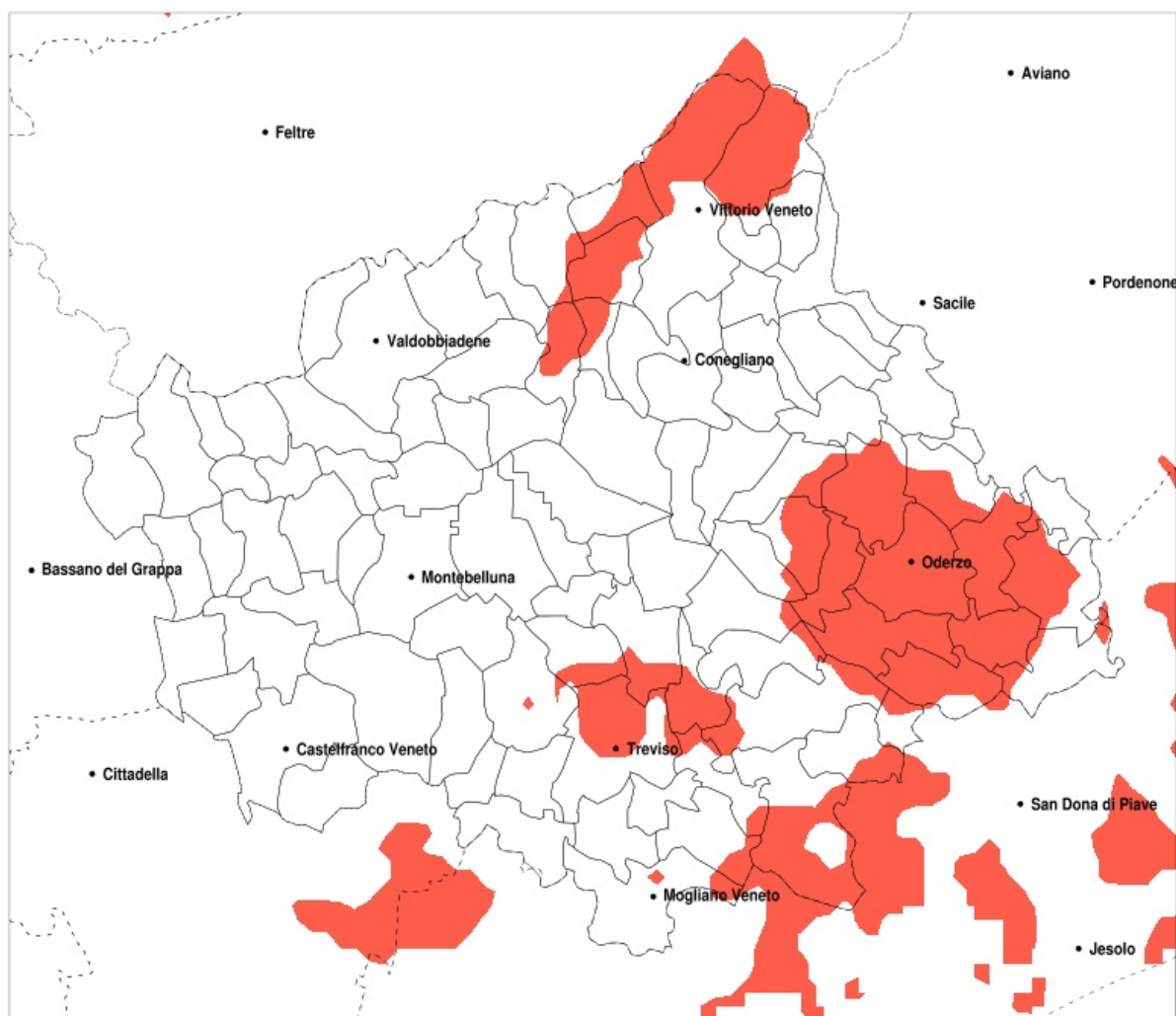


SERVIZIO DI ALERT EX-POST

Siccità nella Provincia di Treviso del 26-08-2020

Mappa della Provincia con evidenziati eventuali superamenti della soglia (in rosso)



Siccità (mm) dal 28-07-2020 al 26-08-2020					
Comune	max	min	med	Porzione comunale interessata	Media 5 anni
Breda di Piave	144	63	86	35%	119
Cappella Maggiore	180	77	107	25%	129
Carbonera	111	61	79	30%	108
Cessalto	129	52	80	30%	109
Chiarano	111	47	64	80%	109
Cimadolmo	99	54	81	30%	110
Cison di Valmarino	149	66	107	30%	133
Fontanelle	119	53	71	65%	109
Fregona	186	77	107	45%	146
Gorgo al Monticano	86	48	60	75%	100
Mansue	125	51	71	55%	101
Maserada sul Piave	106	63	83	20%	110
Meduna di Livenza	104	52	68	30%	93
Monastier di Treviso	144	64	93	45%	126
Motta di Livenza	92	48	66	50%	99
Oderzo	73	47	58	100%	110
Ormelle	94	53	68	90%	117
Pieve di Soligo	132	66	94	30%	120
Ponte di Piave	122	47	68	85%	120
Ponzano Veneto	120	49	77	30%	98
Refrontolo	116	66	89	35%	122
Revine Lago	144	72	98	40%	135
Roncade	144	69	91	50%	129
Salgareda	111	47	71	70%	119
San Biagio di Callalta	144	53	90	35%	123
San Polo di Piave	91	53	72	60%	112
Sarmede	219	77	126	25%	137
Silea	121	61	82	40%	115
Tarzo	117	71	88	50%	130
Treviso	110	49	72	30%	96
Vazzola	111	54	80	30%	109
Villorba	108	49	78	30%	100
Vittorio Veneto	145	72	97	40%	133

Precipitazione in 30 giorni (mm) dal 28-07-2020 al 26-08-2020					
Comune	max	min	med	Porzione comunale interessata	Media 5 anni
Zenson di Piave	117	56	79	60%	123