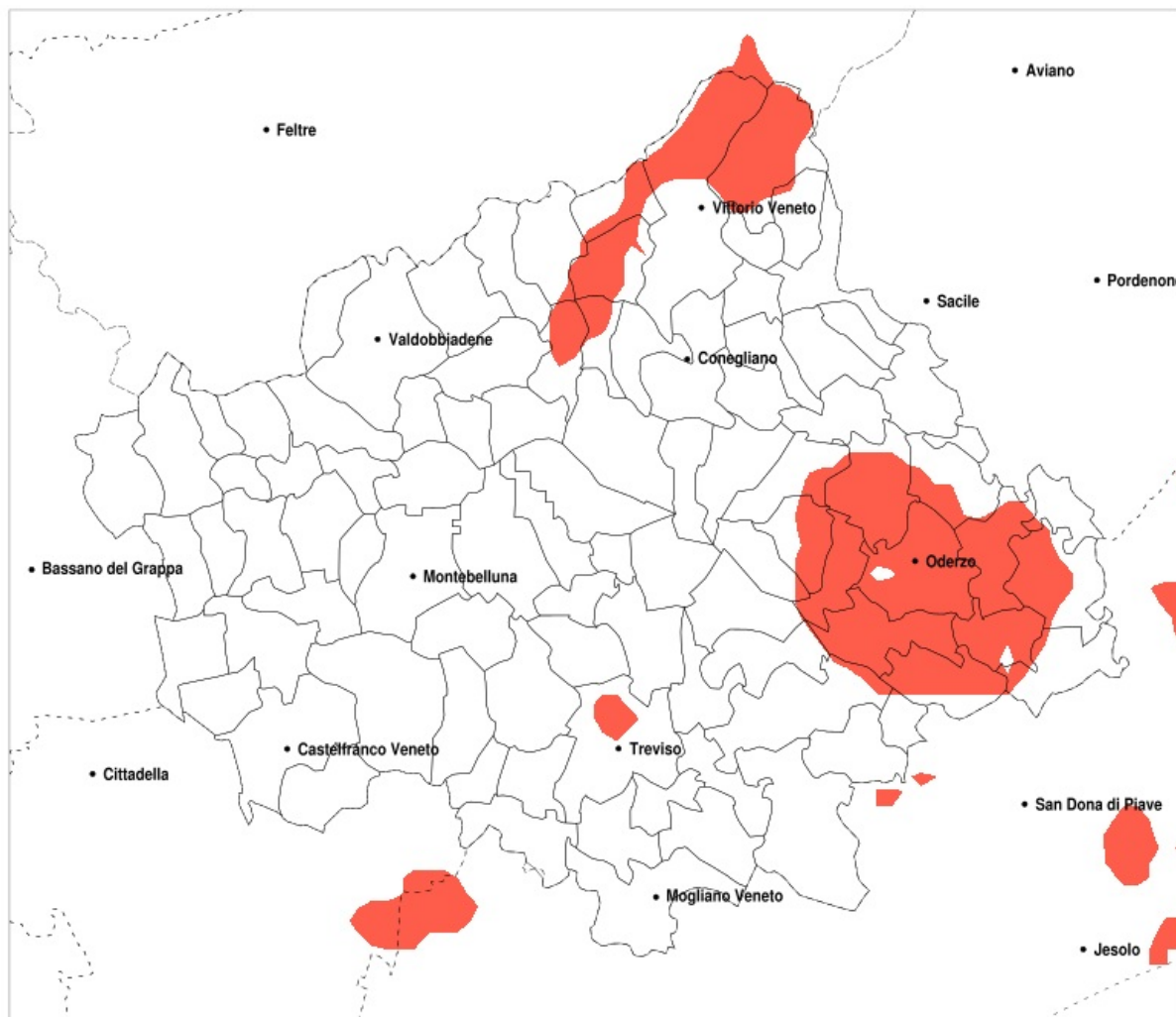


SERVIZIO DI ALERT EX-POST

Siccità nella Provincia di Treviso del 28-08-2020

Mappa della Provincia con evidenziati eventuali superamenti della soglia (in rosso)



Siccità (mm) dal 30-07-2020 al 28-08-2020					
Comune	max	min	med	Porzione comunale interessata	Media 5 anni
Cappella Maggiore	180	77	107	20%	126
Cessalto	128	52	80	25%	104
Chiarano	110	46	63	75%	104
Cimadolmo	99	54	81	20%	102
Cison di Valmarino	156	66	109	25%	131
Fontanelle	119	52	71	60%	104
Fregona	186	77	107	45%	144
Gorgo al Monticano	86	48	60	70%	96
Mansue	125	51	70	50%	97
Meduna di Livenza	104	52	68	25%	90
Motta di Livenza	92	48	66	40%	96
Oderzo	73	46	58	95%	104
Ormelle	94	52	68	80%	109
Pieve di Soligo	131	66	94	25%	117
Ponte di Piave	122	46	68	75%	112
Refrontolo	116	66	89	35%	119
Revine Lago	149	72	100	30%	133
Salgareda	111	46	71	60%	112
San Biagio di Callalta	144	53	89	20%	109
San Polo di Piave	91	52	72	50%	105
Sarmede	219	77	126	20%	135
Tarzo	119	70	88	40%	127
Vazzola	111	53	80	25%	103
Vittorio Veneto	145	72	99	35%	131
Zenson di Piave	117	56	79	30%	113