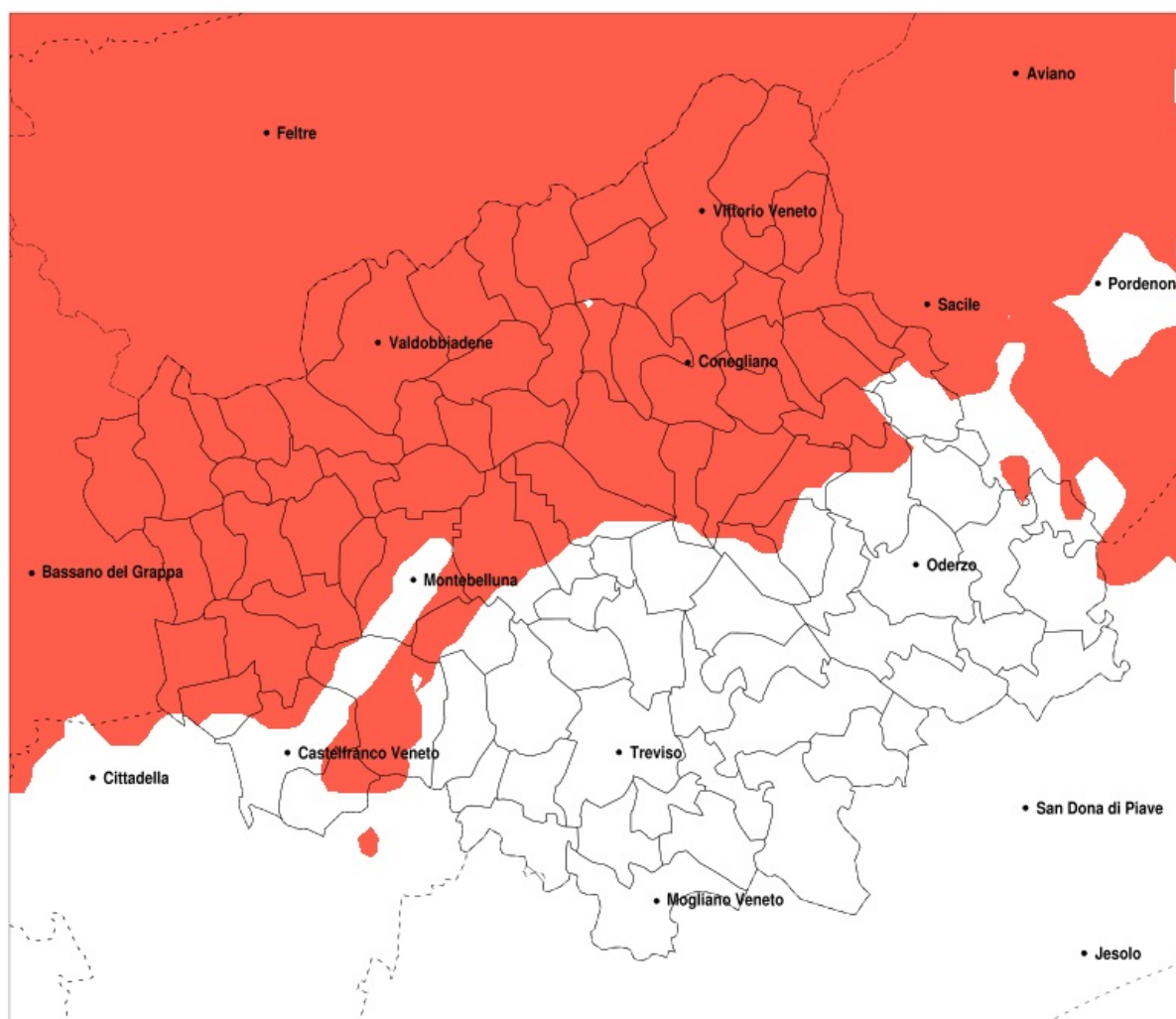


## SERVIZIO DI ALERT EX-POST

### Eccesso di pioggia in 10 giorni nella Provincia di Treviso del 03-09-2020

Mappa della Provincia con evidenziati eventuali superamenti della soglia (in rosso)



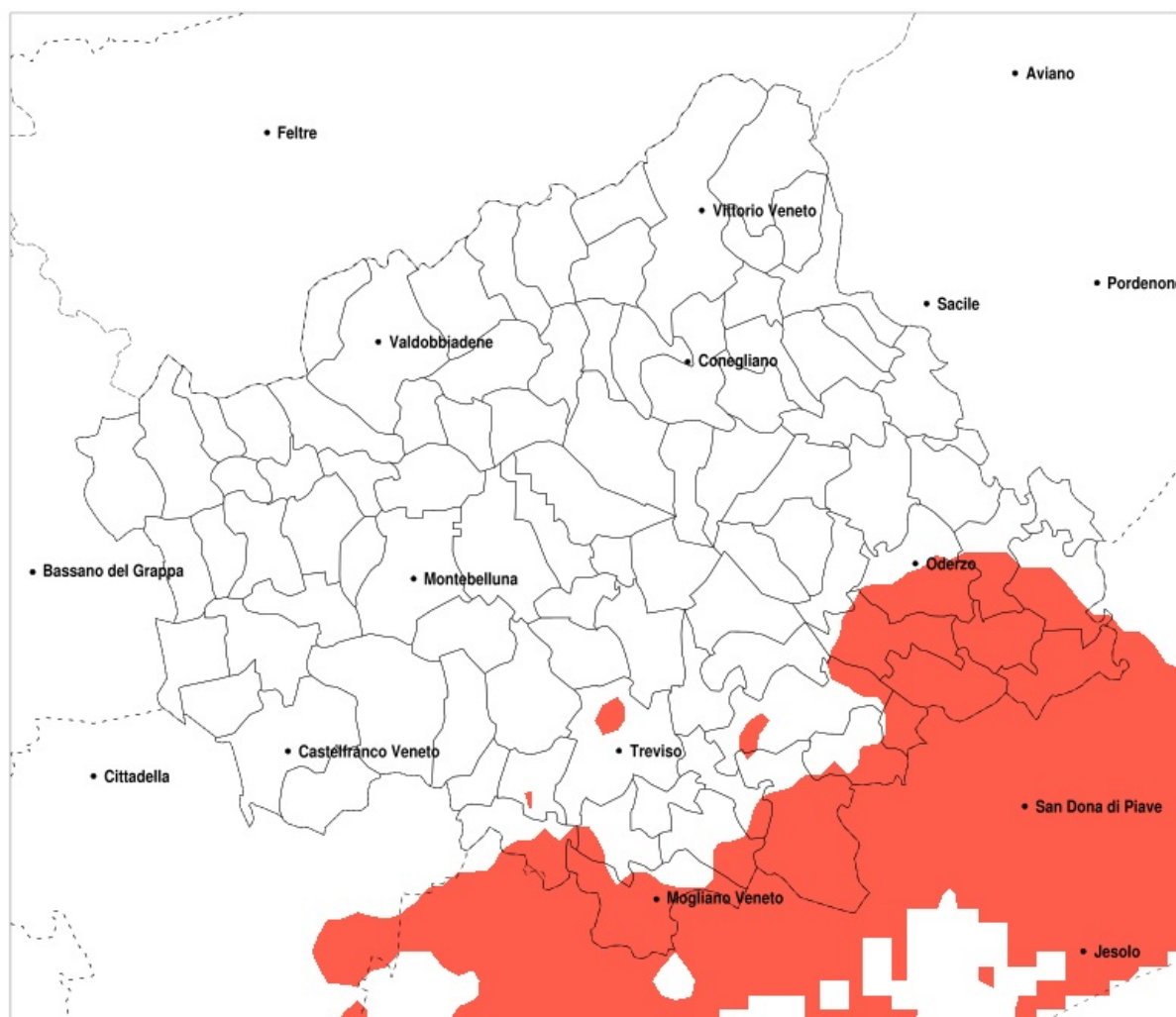
Precipitazione in 10 giorni (mm) dal 25-08-2020 al 03-09-2020					
Comune	max	min	med	Porzione comunale interessata	Media 5 anni
Altivole	190	58	134	90%	41
Arcade	122	27	65	25%	30
Asole	190	105	144	100%	41
Borso del Grappa	188	58	139	100%	50
Caerano di San Marco	181	59	134	90%	41
Cappella Maggiore	155	81	116	100%	52
Castelcucco	178	105	141	100%	45
Castelfranco Veneto	184	34	76	45%	43
Castello di Godego	184	46	96	70%	42
Cavaso del Tomba	189	113	147	100%	52
Cimadolmo	105	46	69	35%	36
Cison di Valmarino	198	80	141	100%	50
Codogne	101	70	86	80%	34
Colle Umberto	152	81	110	100%	44
Conegliano	187	90	133	100%	39
Cordignano	158	70	99	100%	44
Cornuda	250	126	171	100%	40
Crocetta del Montello	250	58	146	100%	36
Farra di Soligo	214	88	158	100%	40
Follina	204	82	155	100%	48
Fontanelle	96	47	71	30%	31
Fonte	168	105	138	100%	41
Fregona	221	86	131	100%	57
Gaiarine	113	64	84	60%	30
Giavera del Montello	156	32	94	65%	30
Godega di Sant Urbano	106	70	87	90%	36
Istrana	93	34	62	20%	37
Loria	160	50	107	85%	40
Mareno di Piave	139	47	93	85%	35
Maser	245	110	153	100%	41
Meduna di Livenza	94	45	73	35%	26
Miane	214	106	177	100%	46
Monfumo	225	114	149	100%	44

Precipitazione in 10 giorni (mm) dal 25-08-2020 al 03-09-2020					
Comune	max	min	med	Porzione comunale interessata	Media 5 anni
Montebelluna	219	54	108	75%	37
Moriago della Battaglia	214	90	153	100%	36
Nervesa della Battaglia	156	47	104	75%	30
Orsago	113	70	88	90%	35
Pederobba	250	113	165	100%	45
Pieve del Grappa	194	105	151	100%	52
Pieve di Soligo	190	80	126	100%	38
Possagno	194	122	159	100%	56
Refrontolo	187	80	129	100%	38
Resana	99	36	66	30%	41
Revine Lago	198	80	131	100%	53
Riese Pio X	190	50	126	90%	42
San Fior	146	81	99	100%	39
San Pietro di Fioletto	187	80	141	100%	37
San Polo di Piave	97	46	71	35%	35
San Vendemiano	159	82	103	100%	37
San Zenone degli Ezzelini	168	89	131	100%	41
Santa Lucia di Piave	174	46	102	75%	33
Sarmede	174	81	110	100%	52
Segusino	187	113	148	100%	51
Sernaglia della Battaglia	214	94	138	100%	34
Spresiano	121	27	62	25%	33
Susegana	184	57	123	90%	31
Tarzo	187	80	122	100%	47
Trevignano	103	39	71	35%	35
Valdobbiadene	250	113	176	100%	45
Vazzola	105	59	84	70%	35
Vedelago	190	47	89	55%	40
Vidor	250	101	187	100%	38
Vittorio Veneto	207	89	134	100%	51
Volpago del Montello	160	40	92	65%	31

## SERVIZIO DI ALERT EX-POST

### Siccità nella Provincia di Treviso del 03-09-2020

Mappa della Provincia con evidenziati eventuali superamenti della soglia (in rosso)



Siccità (mm) dal 05-08-2020 al 03-09-2020					
Comune	max	min	med	Porzione comunale interessata	Media 5 anni
Casale sul Sile	100	57	71	45%	105
Cessalto	95	51	61	90%	109
Chiarano	67	51	57	100%	106
Gorgo al Monticano	113	52	76	45%	98
Mogliano Veneto	83	41	61	70%	98
Monastier di Treviso	99	51	73	65%	116
Motta di Livenza	112	54	75	50%	100
Oderzo	117	52	74	50%	105
Ormelle	125	65	90	20%	110
Ponte di Piave	107	51	71	65%	112
Preganziol	79	44	63	35%	91
Quinto di Treviso	89	46	65	20%	88
Roncade	100	51	69	70%	114
Salgareda	94	51	60	100%	113
San Biagio di Callalta	100	59	79	30%	111
Silea	100	57	74	30%	103
Zenson di Piave	95	52	67	90%	116
Zero Branco	87	40	59	45%	86