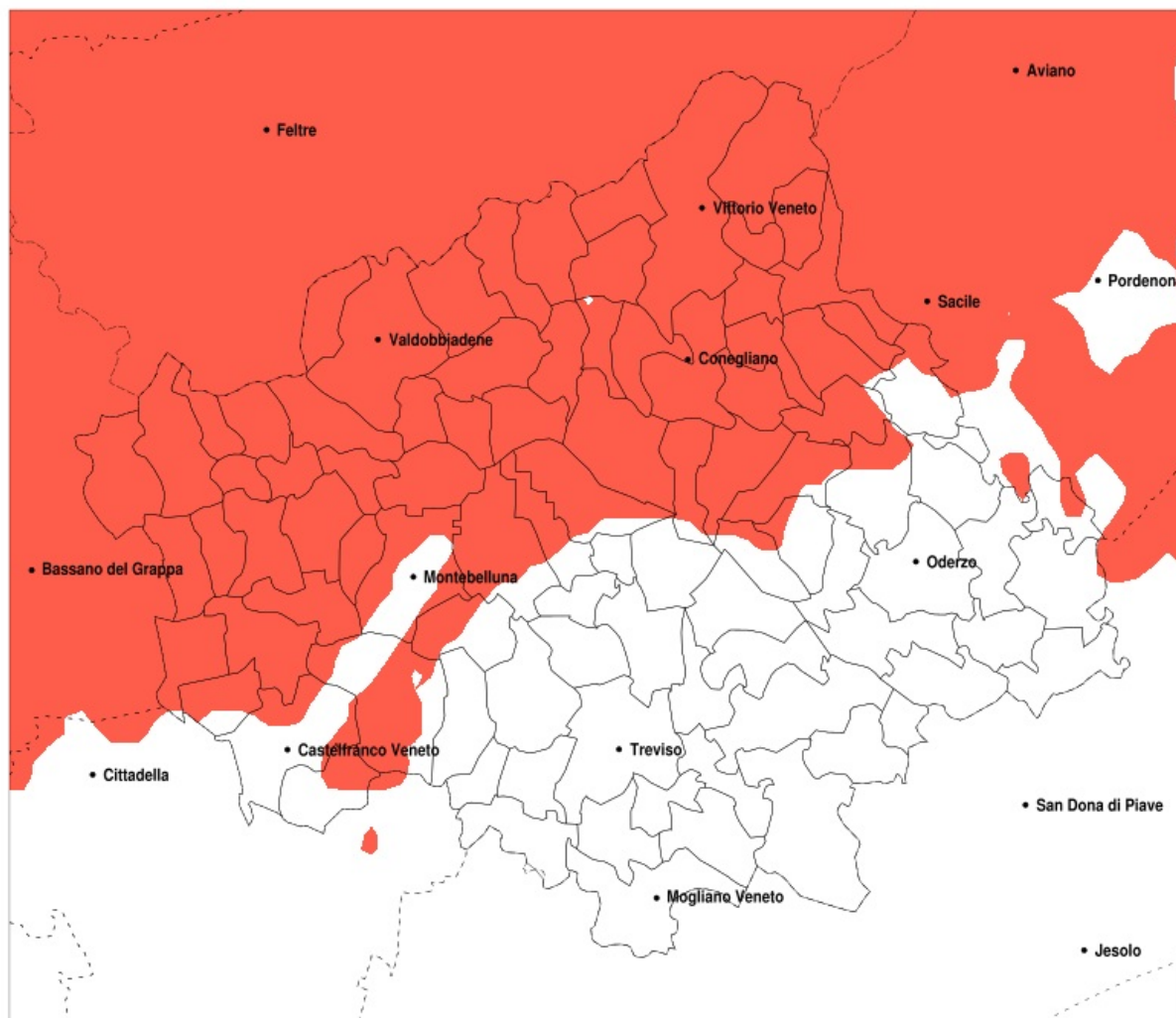


SERVIZIO DI ALERT EX-POST

Eccesso di pioggia in 10 giorni nella Provincia di Treviso del 04-09-2020

Mappa della Provincia con evidenziati eventuali superamenti della soglia (in rosso)



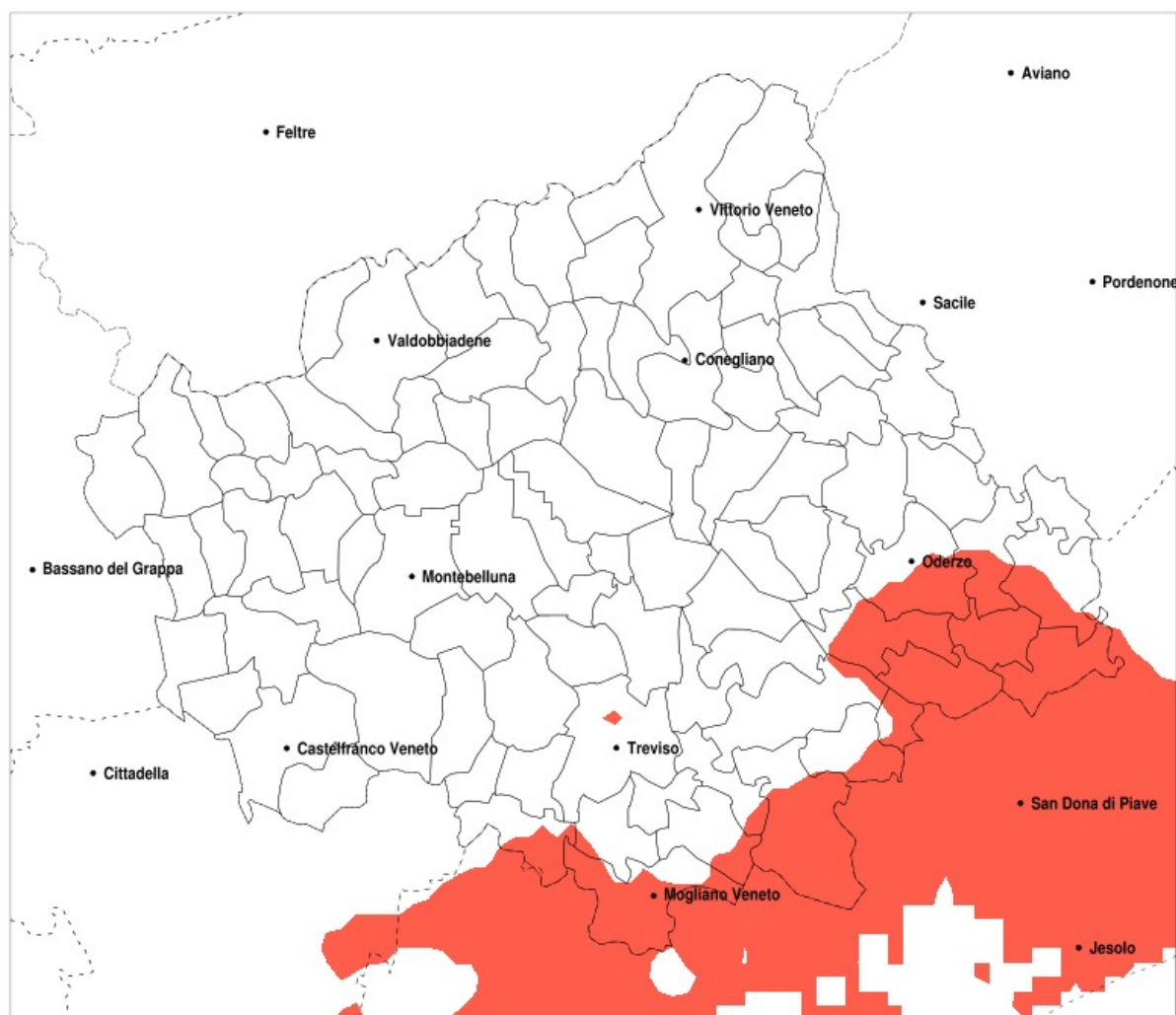
Precipitazione in 10 giorni (mm) dal 26-08-2020 al 04-09-2020					
Comune	max	min	med	Porzione comunale interessata	Media 5 anni
Altivole	190	59	134	90%	30
Arcade	122	27	65	25%	20
Asole	190	105	144	100%	31
Borso del Grappa	188	58	139	100%	35
Caerano di San Marco	181	59	134	90%	30
Cappella Maggiore	155	81	116	100%	39
Castelcucco	178	105	141	100%	34
Castelfranco Veneto	184	33	76	45%	31
Castello di Godego	184	46	96	70%	31
Cavaso del Tomba	189	113	147	100%	40
Cimadolmo	105	46	69	35%	28
Cison di Valmarino	198	80	141	100%	42
Codogne	101	70	86	80%	24
Colle Umberto	152	81	110	100%	31
Conegliano	187	90	133	100%	25
Cordignano	158	70	99	100%	32
Cornuda	250	126	171	100%	31
Crocetta del Montello	250	58	146	100%	27
Farra di Soligo	214	88	158	100%	32
Follina	204	82	155	100%	40
Fontanelle	96	47	71	30%	24
Fonte	168	105	138	100%	31
Fregona	221	86	131	100%	46
Gaiarine	113	64	84	60%	24
Giavera del Montello	156	32	94	65%	19
Godega di Sant Urbano	106	70	87	90%	26
Istrana	93	34	62	20%	28
Loria	160	50	107	85%	30
Mareno di Piave	139	47	93	85%	25
Maser	245	110	153	100%	31
Meduna di Livenza	94	45	73	35%	22
Miane	214	106	177	100%	38
Monfumo	225	114	149	100%	34

Precipitazione in 10 giorni (mm) dal 26-08-2020 al 04-09-2020					
Comune	max	min	med	Porzione comunale interessata	Media 5 anni
Montebelluna	219	54	108	75%	27
Moriago della Battaglia	214	90	153	100%	27
Nervesa della Battaglia	156	47	104	75%	20
Orsago	113	70	88	90%	27
Pederobba	250	113	165	100%	36
Pieve del Grappa	194	105	151	100%	39
Pieve di Soligo	190	80	126	100%	28
Possagno	194	122	159	100%	42
Refrontolo	187	80	129	100%	27
Resana	100	35	65	30%	30
Revine Lago	198	80	131	100%	46
Riese Pio X	190	49	126	90%	31
San Fior	146	81	99	100%	27
San Pietro di Fioletto	187	80	141	100%	23
San Polo di Piave	97	46	71	35%	27
San Vendemiano	159	82	103	100%	25
San Zenone degli Ezzelini	168	89	131	100%	31
Santa Lucia di Piave	174	46	102	75%	22
Sarmede	174	81	110	100%	39
Segusino	187	113	148	100%	42
Sernaglia della Battaglia	214	94	138	100%	24
Spresiano	121	27	62	25%	23
Susegana	184	57	123	90%	19
Tarzo	187	80	122	100%	38
Trevignano	103	39	71	35%	25
Valdobbiadene	250	113	176	100%	37
Vazzola	105	59	84	70%	26
Vedelago	190	47	89	55%	29
Vidor	250	101	187	100%	30
Vittorio Veneto	207	89	134	100%	41
Volpago del Montello	160	40	92	65%	22

SERVIZIO DI ALERT EX-POST

Siccità nella Provincia di Treviso del 04-09-2020

Mappa della Provincia con evidenziati eventuali superamenti della soglia (in rosso)



Siccità (mm) dal 06-08-2020 al 04-09-2020					
Comune	max	min	med	Porzione comunale interessata	Media 5 anni
Casale sul Sile	100	57	71	40%	103
Cessalto	95	51	60	90%	106
Chiarano	67	51	57	100%	103
Gorgo al Monticano	113	52	75	45%	95
Mogliano Veneto	83	41	61	70%	96
Monastier di Treviso	99	51	73	60%	113
Motta di Livenza	112	53	75	45%	97
Oderzo	117	51	73	50%	102
Ponte di Piave	107	51	71	60%	109
Preganziol	79	44	63	30%	90
Roncade	100	51	69	65%	110
Salgareda	94	51	60	95%	109
San Biagio di Callalta	100	58	79	25%	108
Silea	100	57	74	25%	100
Zenson di Piave	95	52	67	85%	113
Zero Branco	87	40	59	40%	84