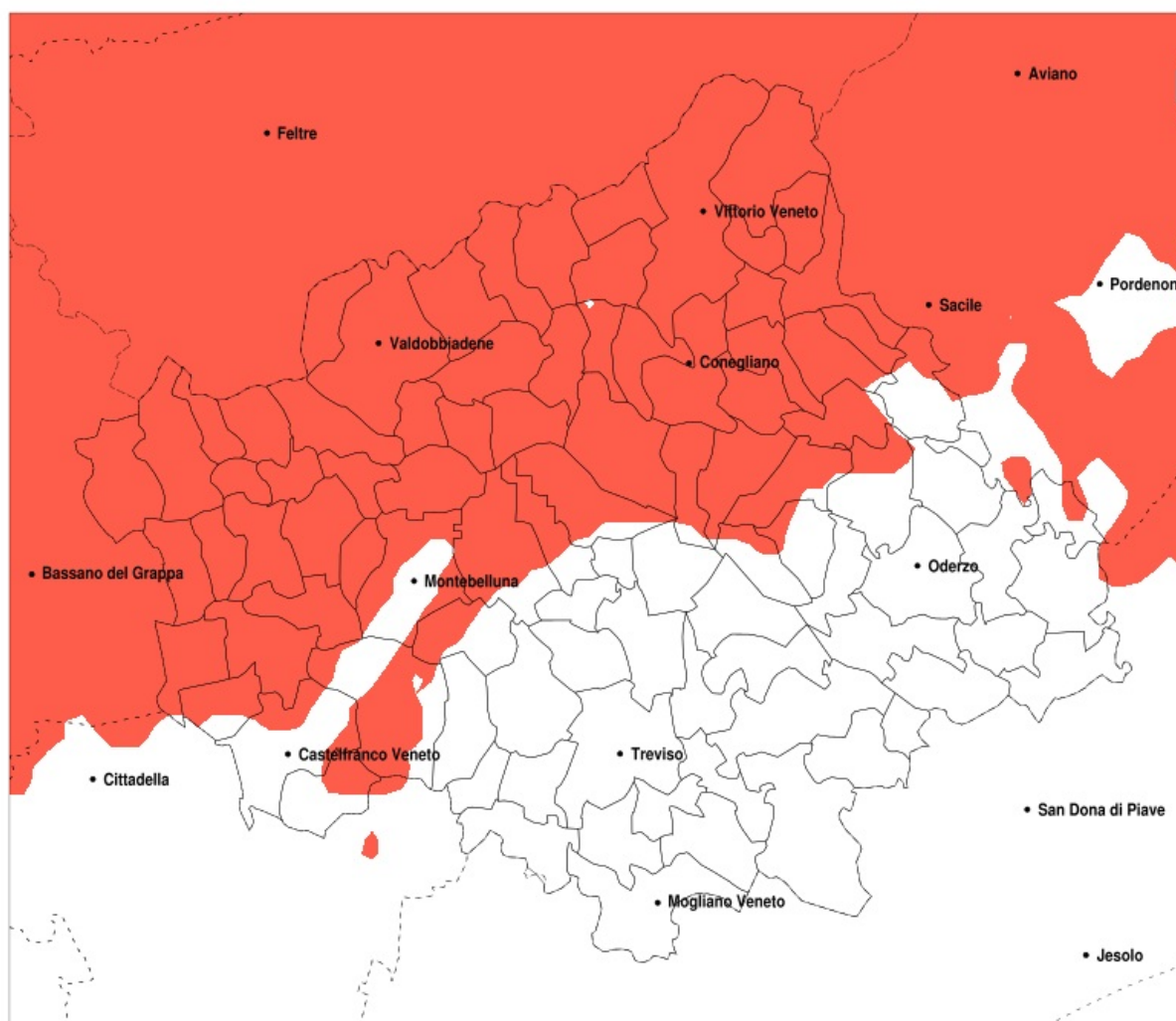


## SERVIZIO DI ALERT EX-POST

### Eccesso di pioggia in 10 giorni nella Provincia di Treviso del 05-09-2020

Mappa della Provincia con evidenziati eventuali superamenti della soglia (in rosso)



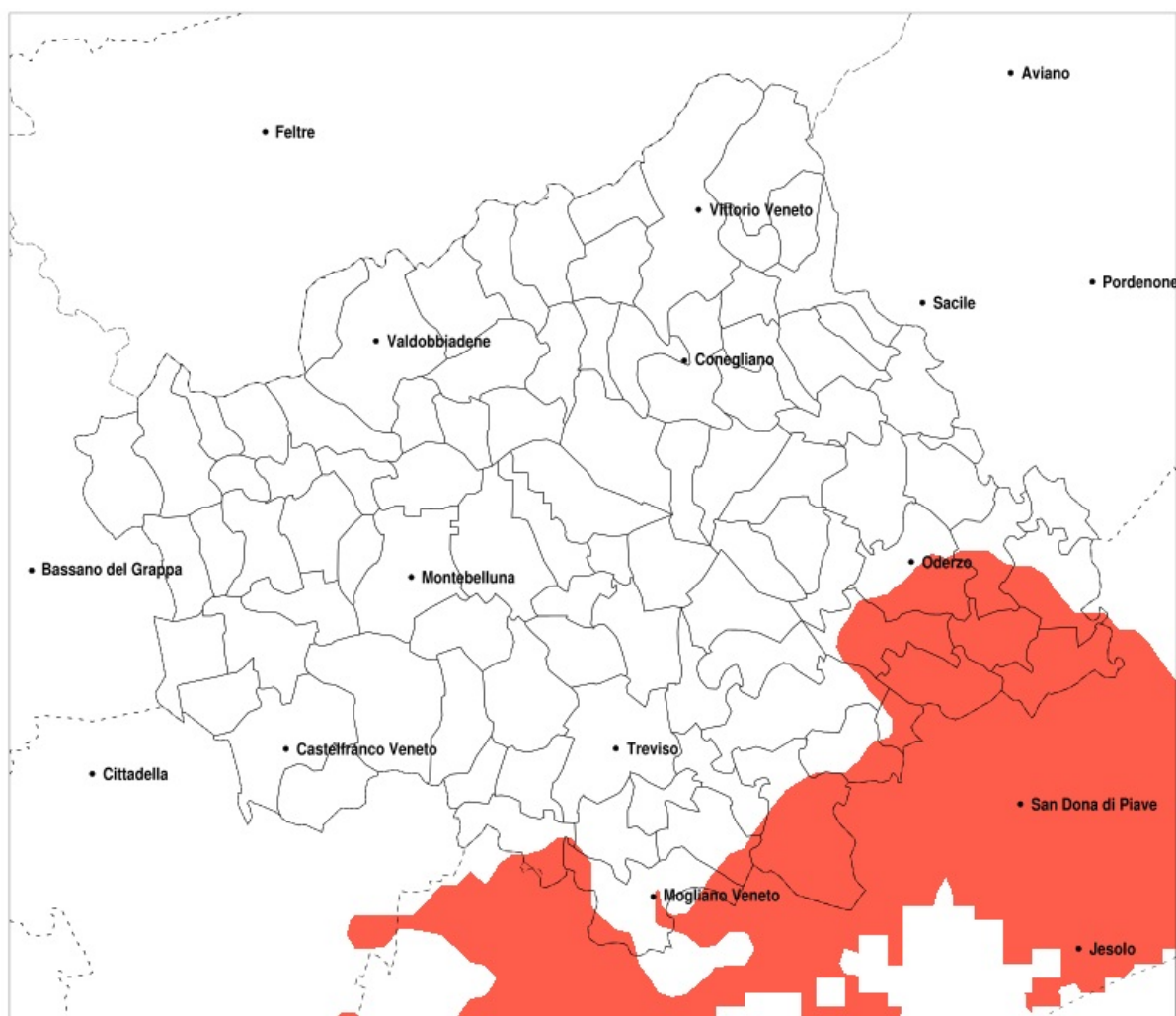
Precipitazione in 10 giorni (mm) dal 27-08-2020 al 05-09-2020					
Comune	max	min	med	Porzione comunale interessata	Media 5 anni
Altivole	190	59	134	90%	28
Arcade	122	27	65	25%	19
Asole	190	105	144	100%	30
Borso del Grappa	188	58	139	100%	33
Caerano di San Marco	180	59	134	90%	28
Cappella Maggiore	155	81	116	100%	39
Castelcucco	178	105	141	100%	34
Castelfranco Veneto	184	31	75	45%	29
Castello di Godego	184	46	96	70%	29
Cavaso del Tomba	189	113	147	100%	41
Cimadolmo	105	46	69	35%	25
Cison di Valmarino	198	80	141	100%	44
Codogne	101	70	86	80%	20
Colle Umberto	152	81	110	100%	29
Conegliano	187	90	133	100%	23
Cordignano	158	70	99	100%	29
Cornuda	250	126	171	100%	31
Crocetta del Montello	250	58	146	100%	25
Farra di Soligo	214	88	158	100%	32
Follina	204	82	155	100%	42
Fontanelle	96	47	71	30%	20
Fonte	168	105	138	100%	30
Fregona	221	86	131	100%	46
Gaiarine	113	64	84	60%	20
Giavera del Montello	156	32	94	65%	19
Godega di Sant Urbano	106	70	87	90%	23
Istrana	93	34	62	20%	25
Loria	160	50	107	85%	29
Mareno di Piave	139	47	93	85%	23
Maser	245	110	153	100%	30
Meduna di Livenza	94	45	73	35%	19
Miane	214	106	177	100%	40
Monfumo	225	114	149	100%	34

Precipitazione in 10 giorni (mm) dal 27-08-2020 al 05-09-2020					
Comune	max	min	med	Porzione comunale interessata	Media 5 anni
Montebelluna	219	54	108	75%	24
Moriago della Battaglia	214	90	153	100%	27
Nervesa della Battaglia	156	47	104	75%	19
Orsago	113	70	88	90%	23
Pederobba	250	113	165	100%	37
Pieve del Grappa	194	105	151	100%	39
Pieve di Soligo	190	80	126	100%	28
Possagno	194	122	159	100%	43
Refrontolo	187	80	129	100%	27
Resana	100	34	64	30%	28
Revine Lago	198	80	131	100%	48
Riese Pio X	190	48	126	90%	29
San Fior	146	81	99	100%	23
San Pietro di Fioletto	187	80	141	100%	22
San Polo di Piave	97	46	71	35%	23
San Vendemiano	159	82	103	100%	22
San Zenone degli Ezzelini	168	89	131	100%	30
Santa Lucia di Piave	174	46	102	75%	21
Sarmede	174	81	110	100%	38
Segusino	187	113	148	100%	44
Sernaglia della Battaglia	214	94	138	100%	23
Spresiano	121	27	62	25%	23
Susegana	184	57	123	90%	19
Tarzo	187	80	122	100%	38
Trevignano	103	39	71	35%	22
Valdobbiadene	250	113	176	100%	38
Vazzola	105	59	84	70%	23
Vedelago	190	47	89	55%	27
Vidor	250	101	187	100%	31
Vittorio Veneto	207	89	134	100%	41
Volpago del Montello	160	40	92	65%	20

## SERVIZIO DI ALERT EX-POST

### Siccità nella Provincia di Treviso del 05-09-2020

Mappa della Provincia con evidenziati eventuali superamenti della soglia (in rosso)



Siccità (mm) dal 07-08-2020 al 05-09-2020					
Comune	max	min	med	Porzione comunale interessata	Media 5 anni
Casale sul Sile	100	57	71	30%	96
Cessalto	95	51	60	90%	107
Chiarano	67	51	57	100%	104
Gorgo al Monticano	112	52	75	45%	95
Mogliano Veneto	83	41	61	45%	88
Monastier di Treviso	99	51	73	55%	111
Motta di Livenza	112	53	75	50%	98
Oderzo	117	51	73	45%	102
Ponte di Piave	107	51	71	60%	109
Roncade	100	51	69	60%	107
Salgareda	94	51	60	95%	109
San Biagio di Callalta	100	58	79	20%	107
Silea	100	57	74	20%	96
Zenson di Piave	95	52	67	85%	112
Zero Branco	87	40	59	30%	77