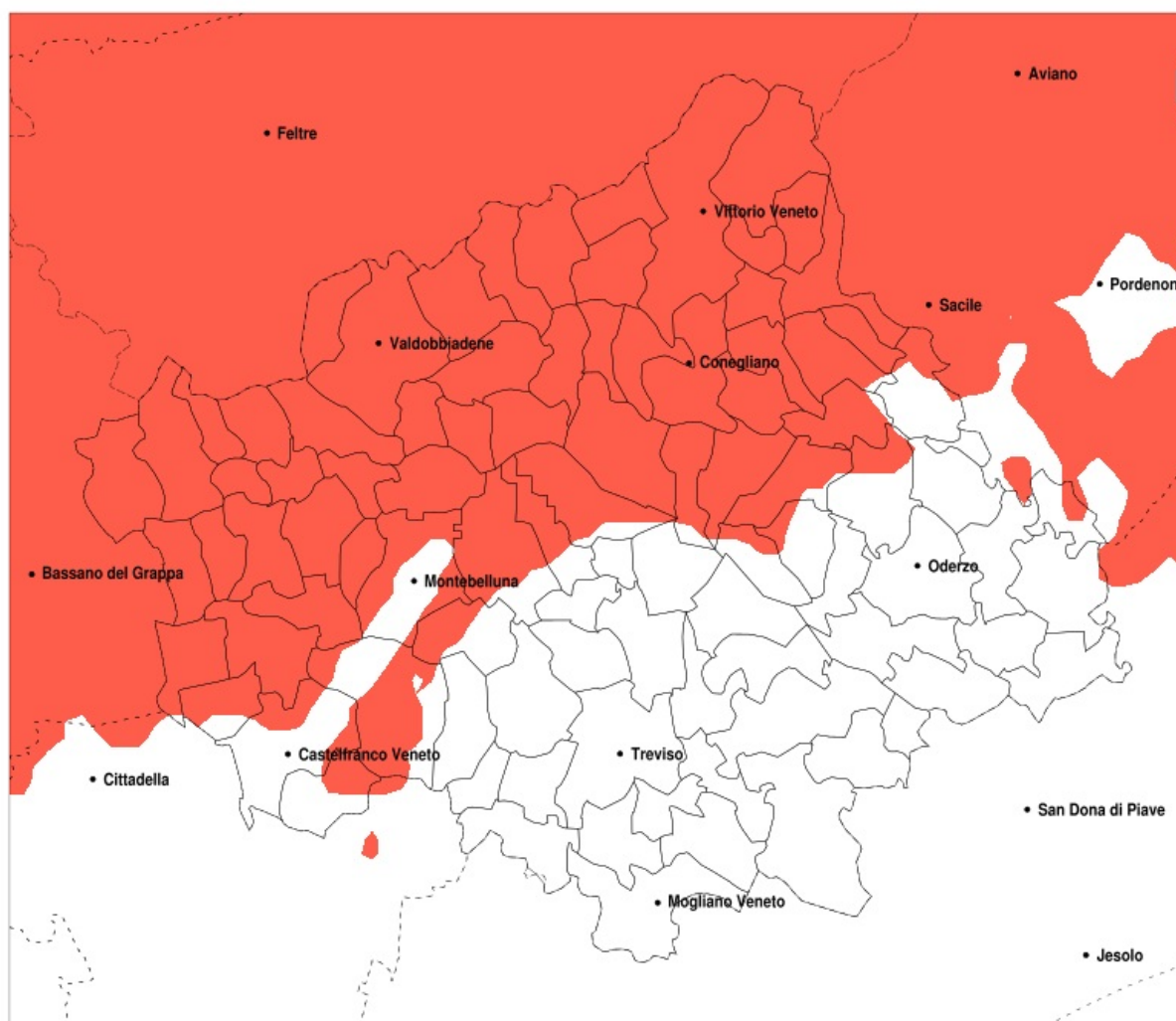


SERVIZIO DI ALERT EX-POST

Eccesso di pioggia in 10 giorni nella Provincia di Treviso del 06-09-2020

Mappa della Provincia con evidenziati eventuali superamenti della soglia (in rosso)



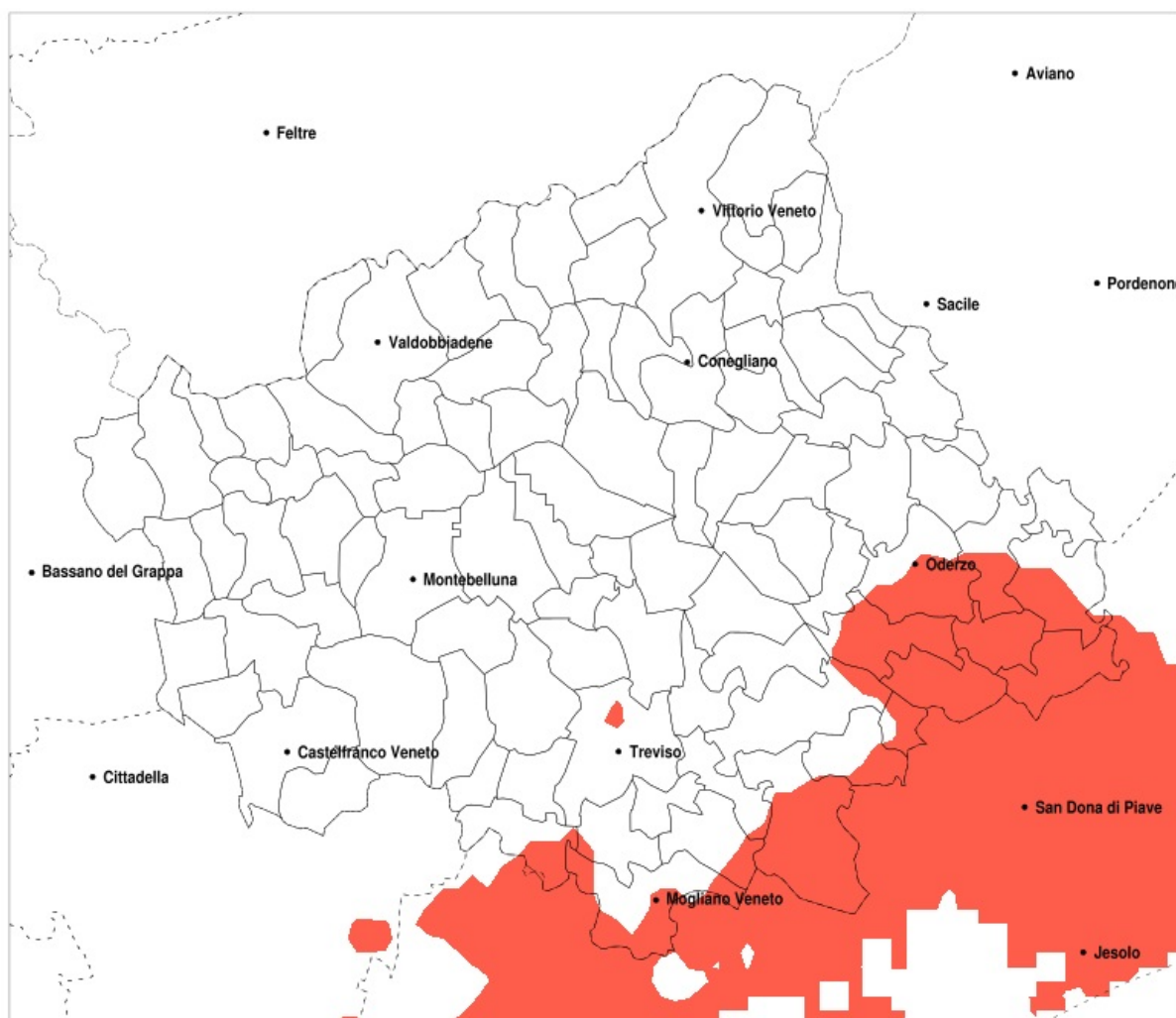
Precipitazione in 10 giorni (mm) dal 28-08-2020 al 06-09-2020					
Comune	max	min	med	Porzione comunale interessata	Media 5 anni
Altivole	190	59	134	90%	35
Arcade	121	27	65	25%	25
Asole	190	105	146	100%	37
Borso del Grappa	193	58	148	100%	40
Caerano di San Marco	180	59	134	90%	37
Cappella Maggiore	155	82	117	100%	48
Castelcucco	189	105	146	100%	43
Castelfranco Veneto	184	31	75	45%	32
Castello di Godego	184	46	96	70%	32
Cavaso del Tomba	194	115	151	100%	51
Cimadolmo	105	46	69	35%	30
Cison di Valmarino	205	81	146	100%	52
Codogne	101	70	86	80%	26
Colle Umberto	152	82	110	100%	37
Conegliano	187	90	133	100%	30
Cordignano	193	70	102	100%	37
Cornuda	250	126	172	100%	42
Crocetta del Montello	250	58	146	100%	36
Farra di Soligo	216	89	159	100%	45
Follina	207	83	160	100%	51
Fontanelle	96	47	71	30%	24
Fonte	168	105	141	100%	36
Fregona	275	89	141	100%	55
Gaiarine	113	64	84	60%	25
Giavera del Montello	156	32	94	65%	25
Godega di Sant Urbano	106	70	87	90%	29
Istrana	93	34	62	20%	29
Loria	160	50	107	85%	31
Mareno di Piave	139	47	93	85%	28
Maser	245	110	154	100%	40
Meduna di Livenza	94	45	73	30%	22
Miane	216	107	181	100%	51
Monfumo	225	114	151	100%	44

Precipitazione in 10 giorni (mm) dal 28-08-2020 al 06-09-2020					
Comune	max	min	med	Porzione comunale interessata	Media 5 anni
Montebelluna	219	54	108	75%	32
Moriago della Battaglia	216	90	153	100%	39
Nervesa della Battaglia	156	47	104	75%	25
Orsago	113	70	88	90%	30
Pederobba	250	115	167	100%	47
Pieve del Grappa	200	105	159	100%	47
Pieve di Soligo	192	81	127	100%	36
Possagno	200	125	165	100%	53
Refrontolo	187	81	129	100%	33
Resana	99	34	64	30%	30
Revine Lago	205	81	134	100%	55
Riese Pio X	190	48	126	90%	33
San Fior	147	82	99	100%	30
San Pietro di Fioletto	187	81	141	100%	29
San Polo di Piave	97	46	71	35%	28
San Vendemiano	159	82	103	100%	28
San Zenone degli Ezzelini	168	91	135	100%	34
Santa Lucia di Piave	175	46	102	75%	27
Sarmede	216	82	116	100%	48
Segusino	195	115	153	100%	51
Sernaglia della Battaglia	216	94	138	100%	33
Spresiano	121	27	62	25%	28
Susegana	185	57	123	90%	25
Tarzo	187	81	123	100%	46
Trevignano	103	39	71	35%	27
Valdobbiadene	250	115	180	100%	49
Vazzola	105	59	84	70%	27
Vedelago	190	47	89	55%	30
Vidor	250	101	187	100%	45
Vittorio Veneto	211	90	137	100%	50
Volpago del Montello	160	40	92	65%	26

SERVIZIO DI ALERT EX-POST

Siccità nella Provincia di Treviso del 06-09-2020

Mappa della Provincia con evidenziati eventuali superamenti della soglia (in rosso)



Siccità (mm) dal 08-08-2020 al 06-09-2020					
Comune	max	min	med	Porzione comunale interessata	Media 5 anni
Casale sul Sile	100	57	71	35%	100
Cessalto	95	51	60	95%	110
Chiarano	67	51	57	100%	107
Gorgo al Monticano	112	52	75	45%	98
Mogliano Veneto	83	41	61	60%	92
Monastier di Treviso	99	51	73	60%	114
Motta di Livenza	112	53	75	50%	100
Oderzo	117	51	73	50%	105
Ponte di Piave	107	51	71	65%	112
Preganziol	79	44	63	20%	86
Roncade	100	51	69	65%	110
Salgareda	94	51	60	95%	112
San Biagio di Callalta	100	58	79	25%	110
Silea	100	57	74	25%	100
Zenson di Piave	95	52	67	85%	115
Zero Branco	87	40	59	35%	79