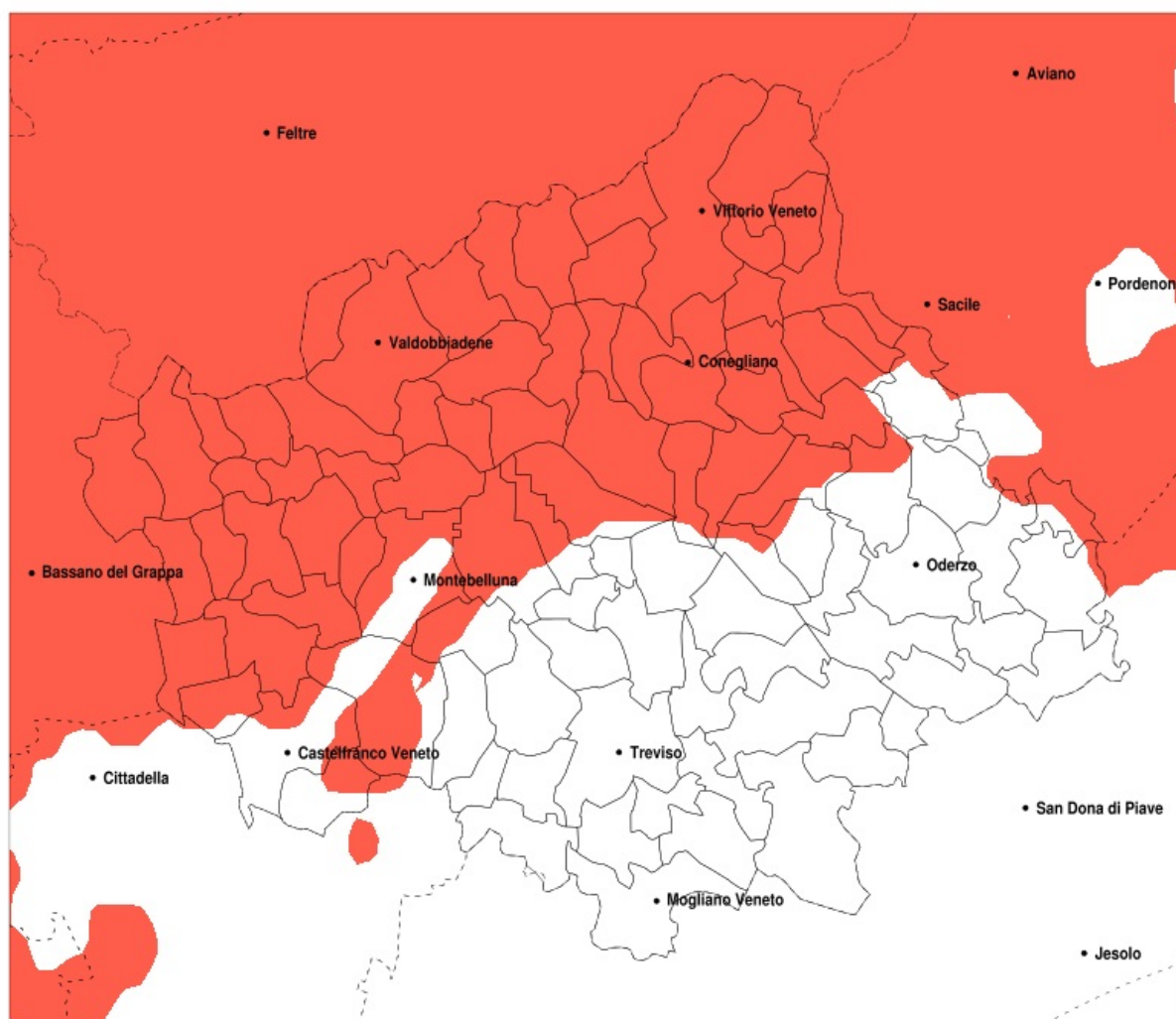


## SERVIZIO DI ALERT EX-POST

### Eccesso di pioggia in 10 giorni nella Provincia di Treviso del 07-09-2020

Mappa della Provincia con evidenziati eventuali superamenti della soglia (in rosso)



Precipitazione in 10 giorni (mm) dal 29-08-2020 al 07-09-2020					
Comune	max	min	med	Porzione comunale interessata	Media 5 anni
Altivole	191	59	135	90%	37
Arcade	121	27	65	25%	26
Asoło	191	106	148	100%	39
Borso del Grappa	196	60	150	100%	41
Caerano di San Marco	173	60	134	90%	39
Cappella Maggiore	155	82	117	100%	47
Castelcucco	194	106	150	100%	44
Castelfranco Veneto	185	36	78	45%	35
Castello di Godego	185	48	99	70%	35
Cavaso del Tomba	197	117	154	100%	51
Cimadolmo	104	46	69	35%	30
Cison di Valmarino	207	82	150	100%	52
Codogne	101	70	86	80%	28
Colle Umberto	152	82	110	100%	36
Conegliano	187	90	133	100%	29
Cordignano	194	70	102	100%	38
Cornuda	247	128	171	100%	44
Crocetta del Montello	247	60	147	100%	39
Farra di Soligo	225	91	164	100%	48
Follina	215	85	164	100%	52
Fontanelle	96	49	71	30%	26
Fonte	172	106	144	100%	37
Fregona	276	89	140	100%	56
Gaiarine	113	64	84	60%	30
Giavera del Montello	156	32	94	65%	27
Godega di Sant Urbano	106	70	87	90%	30
Istrana	93	34	63	20%	31
Loria	164	52	111	90%	34
Mansue	92	47	70	20%	27
Mareno di Piave	139	47	93	85%	28
Maser	240	111	154	100%	41
Meduna di Livenza	108	48	79	60%	28
Miane	225	110	185	100%	53

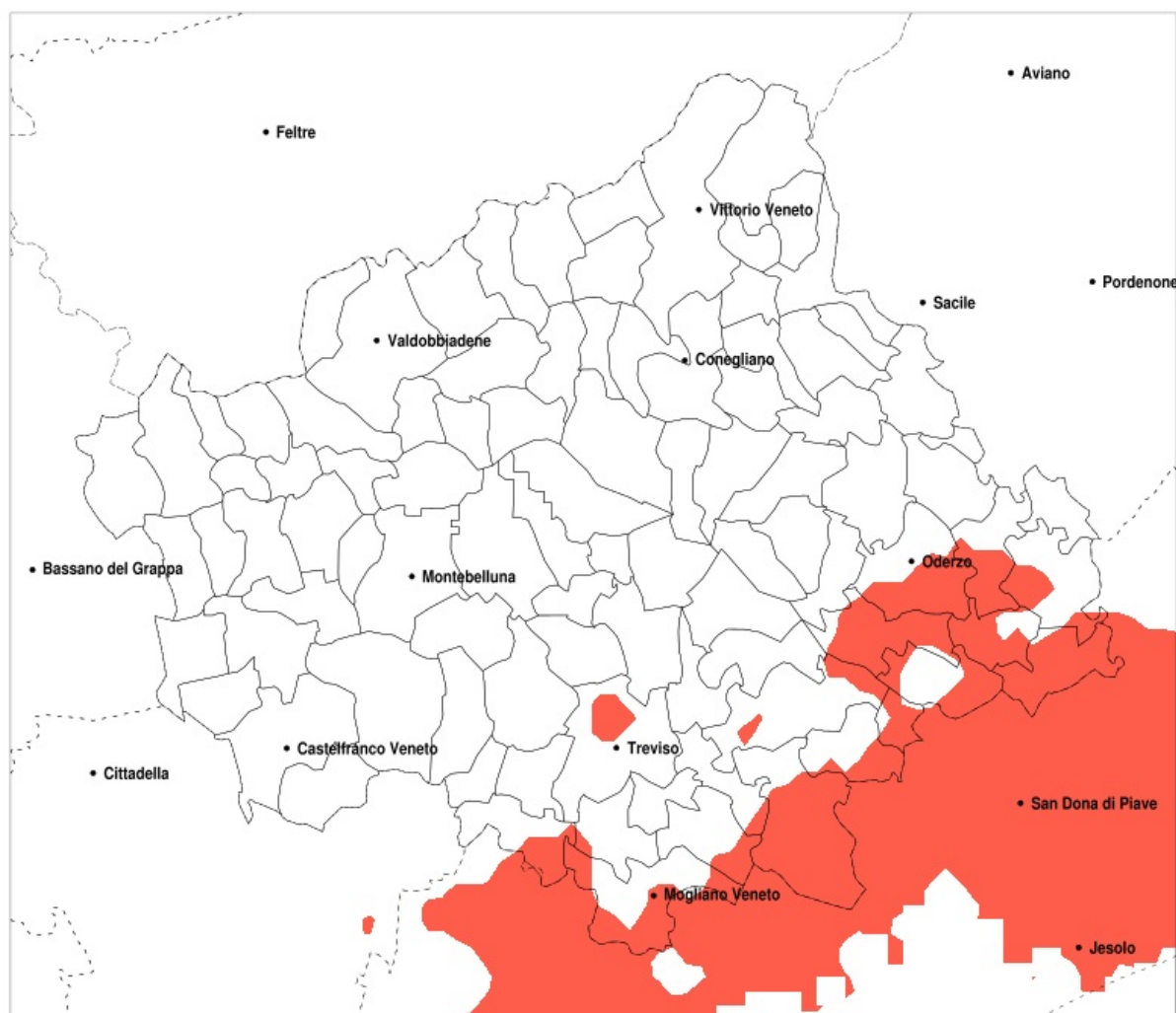
Precipitazione in 10 giorni (mm) dal 29-08-2020 al 07-09-2020					
Comune	max	min	med	Porzione comunale interessata	Media 5 anni
Monfumo	224	117	154	100%	45
Montebelluna	205	55	109	75%	33
Moriago della Battaglia	225	92	156	100%	44
Motta di Livenza	108	41	64	25%	27
Nervesa della Battaglia	156	47	105	75%	27
Orsago	113	70	88	90%	31
Pederobba	247	117	167	100%	49
Pieve del Grappa	204	106	162	100%	48
Pieve di Soligo	200	82	130	100%	37
Portobuffole	92	64	75	20%	29
Possagno	204	128	168	100%	53
Refrontolo	187	82	130	100%	33
Resana	101	38	68	35%	34
Revine Lago	207	82	135	100%	55
Riese Pio X	191	50	128	90%	36
San Fior	147	82	99	100%	30
San Pietro di Felleto	187	82	142	100%	28
San Polo di Piave	97	47	71	35%	28
San Vendemiano	159	82	103	100%	28
San Zenone degli Ezzelini	172	93	138	100%	35
Santa Lucia di Piave	175	46	102	75%	26
Sarmede	217	82	116	100%	48
Segusino	194	117	151	100%	52
Sernaglia della Battaglia	225	95	140	100%	36
Spresiano	121	27	62	25%	29
Susegana	185	57	123	90%	25
Tarzo	187	82	125	100%	46
Trevignano	103	40	72	35%	29
Valdobbiadene	247	117	179	100%	51
Vazzola	104	60	84	70%	28
Vedelago	191	48	90	55%	33
Vidor	247	103	188	100%	49
Vittorio Veneto	206	90	136	100%	49

Precipitazione in 10 giorni (mm) dal 29-08-2020 al 07-09-2020					
Comune	max	min	med	Porzione comunale interessata	Media 5 anni
Volpago del Montello	163	40	92	65%	28

## SERVIZIO DI ALERT EX-POST

### Siccità nella Provincia di Treviso del 07-09-2020

Mappa della Provincia con evidenziati eventuali superamenti della soglia (in rosso)



Siccità (mm) dal 09-08-2020 al 07-09-2020					
Comune	max	min	med	Porzione comunale interessata	Media 5 anni
Casale sul Sile	101	57	71	35%	101
Cessalto	100	51	65	85%	113
Chiarano	104	54	66	85%	109
Gorgo al Monticano	118	58	80	40%	103
Mogliano Veneto	83	41	61	60%	93
Monastier di Treviso	102	52	75	60%	117
Motta di Livenza	126	58	81	40%	104
Oderzo	117	58	77	50%	107
Ormelle	125	67	91	20%	111
Ponte di Piave	108	58	77	55%	114
Preganziol	79	44	63	20%	87
Roncade	101	51	70	65%	112
Salgareda	104	52	69	85%	115
San Biagio di Callalta	103	66	81	25%	112
Silea	101	57	74	25%	102
Zenson di Piave	104	55	74	70%	118
Zero Branco	88	40	60	35%	80